

RESEÑA DE LA SEÑAL GEODÉSICA



Gobierno de Navarra
Departamento de Cohesión
Territorial

Nombre: **MOLUENGO**

Servicio de Estudios
y Proyectos
Sección de Cartografía
Avda. San Ignacio, 3, PAMPLONA

Código: **33282034** Red: **ROI**

Provincia: **NAVARRA**

Término Municipal: **CINTRUENIGO**

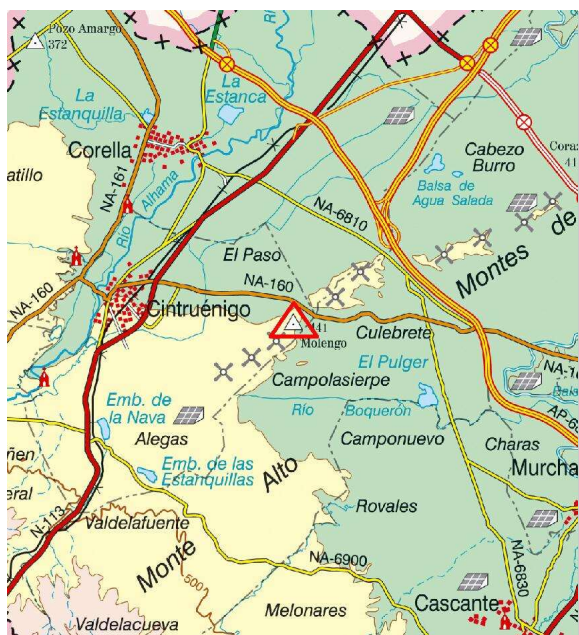
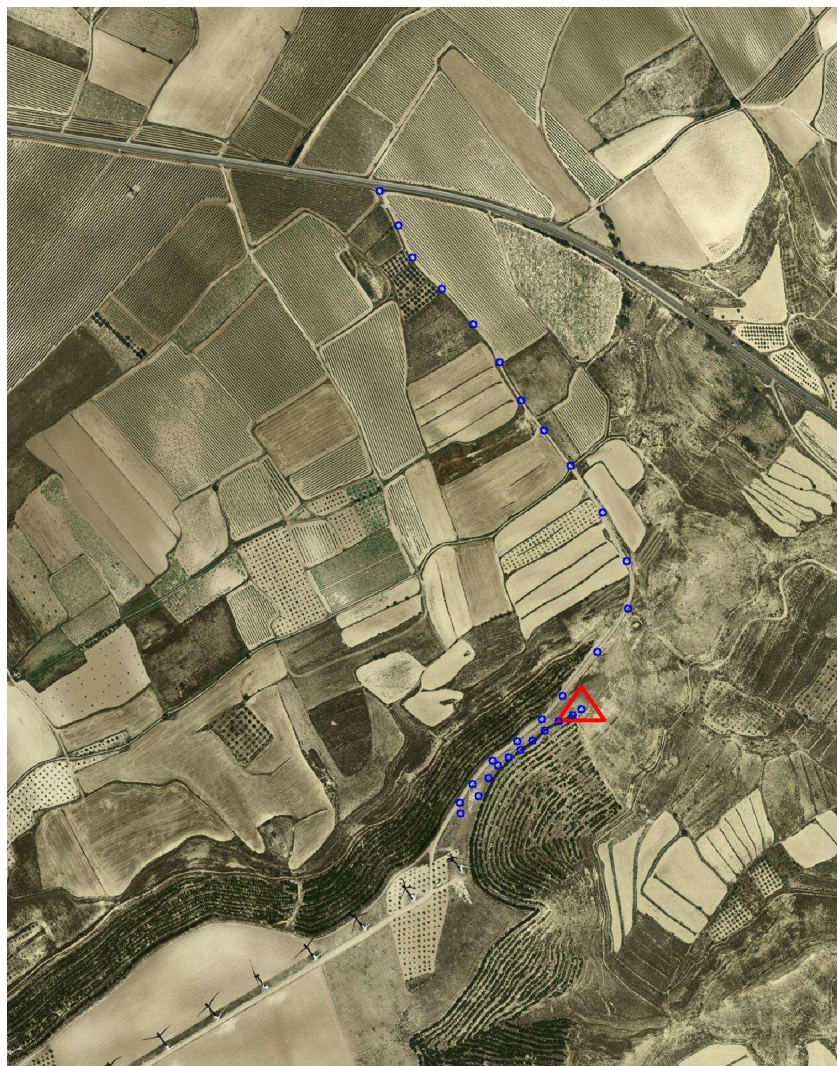
Sistema Geodésico de Referencia: ETRS89

UTM Huso 30N

Longitud	-1° 45' 02",5487	Coefficiente K	0,9997314131	X	603.346,01 m
Latitud	42° 04' 22",5790	Altura pilar	1,210 m	Huso	30
Conv. meridi	0° 50' 13",90	Num. Hoja 50.000	282	Z Ortom. Arriba	442,318 m

Tipo de señal	Geodésica	Estado	Bien	Acceso en	Turismo	Por carretera	NA-160	En PK -	12,4
Construida	18/09/1986	Revisada	22/09/2009	Centrado forzado	Si	Horizonte GPS	Bien	Señal Multipath	Nada

Fotografía



Situación y Reseña Litera:

En la parte más elevada del monte, al Este del parque eólico situado en la misma loma y al Sur de la carretera NA-160. Desde Tudela a Cintruénigo, por la carretera NA-160 en su PK 12,400, a la izquierda se inicia el recorrido al vértice por el Camino de Molengo en dirección Sur. En la curva del km. 0,650 dejamos a la izquierda las ruinas del Corral de Murica, ascendemos hasta el km. 1,000 que llegamos a la zona de generadores eólicos y abandonando el camino, a la izquierda monte a través, nos dirigimos a la señal en sentido contrario a la ascensión y llaneando por la plana hasta el km. 1,300. Desde el inicio se tardan 8 minutos en llegar al hito.



Código: **33282034** Red: **ROI**

Provincia: **NAVARRA**

Término Municipal: **CINTRUENIGO**

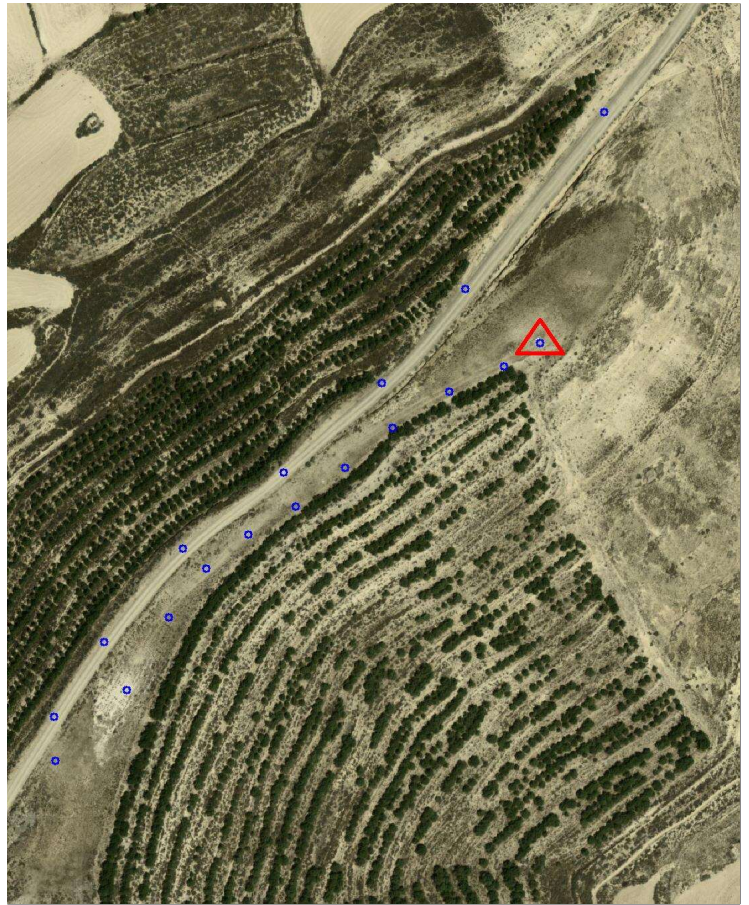
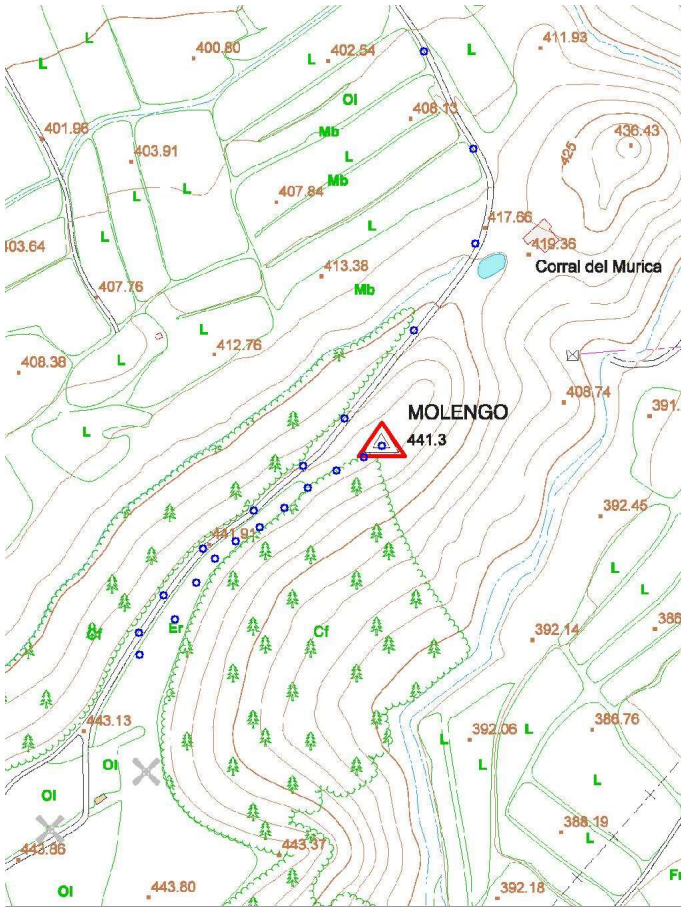
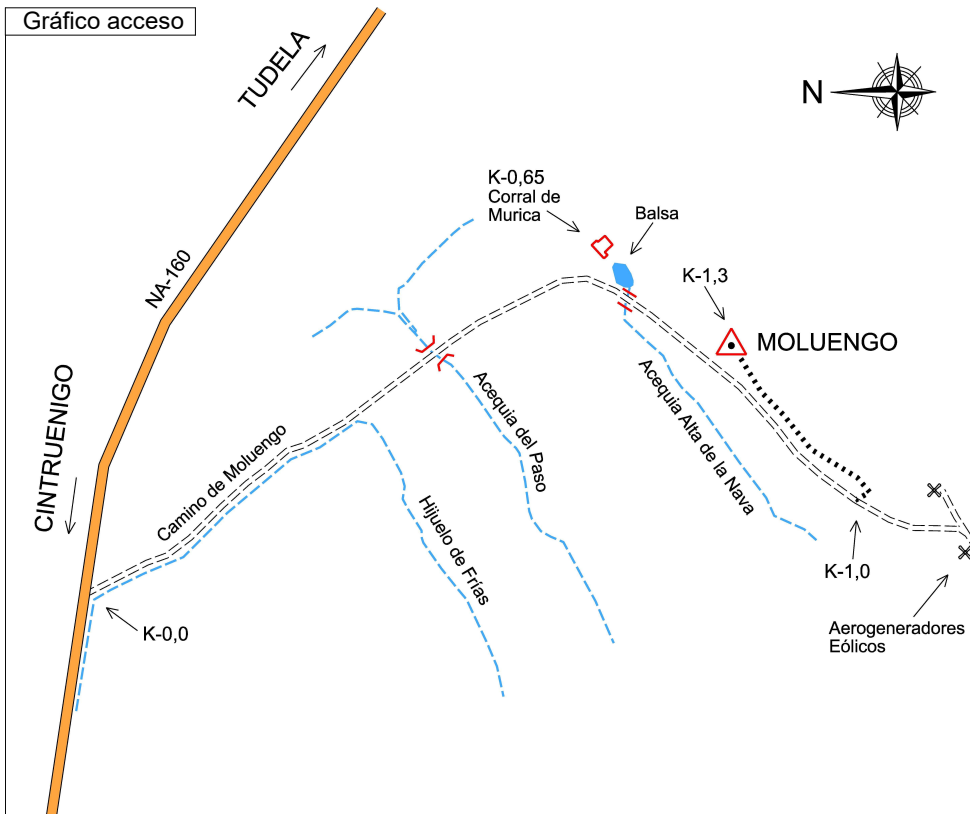


Gráfico acceso



Sistema WGS-84

X - UTM **603.346,01 m**

Y - UTM **4.658.629,60 m**

Ø 0,28 m

1,210 m

Último cuerpo

0,20 m

1,00 m

Nº de cuerpos: 1

Observaciones:

Vértice observado con GPS.