

# RESEÑA DE LA SEÑAL GEODÉSICA



**Gobierno de Navarra**  
Departamento de Cohesión  
Territorial

Nombre: **MONCAYUELO 2**

Servicio de Estudios  
y Proyectos  
Sección de Cartografía  
Avda. San Ignacio, 3, PAMPLONA

Código: **33206236** Red: **ROI** Provincia: **NAVARRA** Término Municipal: **FALCES**

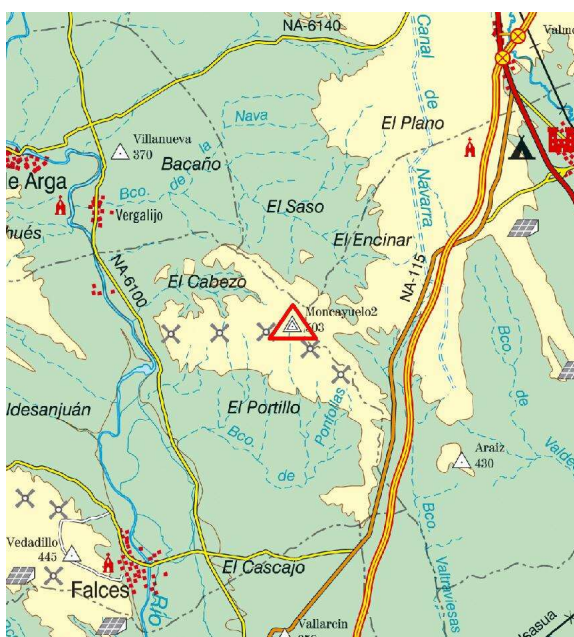
Sistema Geodésico de Referencia: ETRS89

UTM Huso 30N

Longitud	<b>-1° 44' 33",9160</b>	Coefficiente K	<b>0,9997315341</b>	X	<b>603.397,93 m</b>
Latitud	<b>42° 26' 33",9495</b>	Altura pilar	<b>1,200 m</b>	Huso	<b>30</b>
Conv. meridi	<b>0° 50' 54",71</b>	Num. Hoja 50.000	<b>206</b>	Z Ortom. Arriba	<b>504,315 m</b>

Tipo de señal	<b>Geodésica</b>	Estado	<b>Bien</b>	Acceso en	<b>Todoterreno</b>	Por carretera	<b>NA-115</b>	En PK -	<b>8,3</b>
Construida	<b>14/09/1967</b>	Revisada	<b>15/06/2009</b>	Centrado forzado	<b>Si</b>	Horizonte GPS	<b>Bien</b>	Señal Multipath	<b>Nada</b>

Fotografía



**Situación y Reseña Litera:**

En la parte más elevada de un pequeño montículo puntiagudo. Desde Tafalla hacia Peralta por la carretera NA-115, en el PK 8,300. A la derecha se inicia el camino junto a una balsa en barranco. En el km. 0,800 pasamos por una venta, en el km. 1,900 intersección de caminos. Ir a la izquierda hacia ruinas de corral, en el km. 2,400 cruzamos un barranco y nos vamos a la derecha vaguada arriba hasta el km. 3,900 donde en una bifurcación de caminos vamos a la izquierda ascendiendo por una pista. Después del alto, en el km. 5,300 dejamos la pista y vamos a la derecha por finca y rodadas hasta el km. 5,000 donde hay un corral. Continuamos por rodadas hasta el km. 5,900 que por finca llegamos al vértice en el km. 6,500. Desde el inicio, se invierten 32 minutos en llegar al hito.



Código: **33206236** Red: **ROI**

Provincia: **NAVARRA**

Término Municipal: **FALCES**

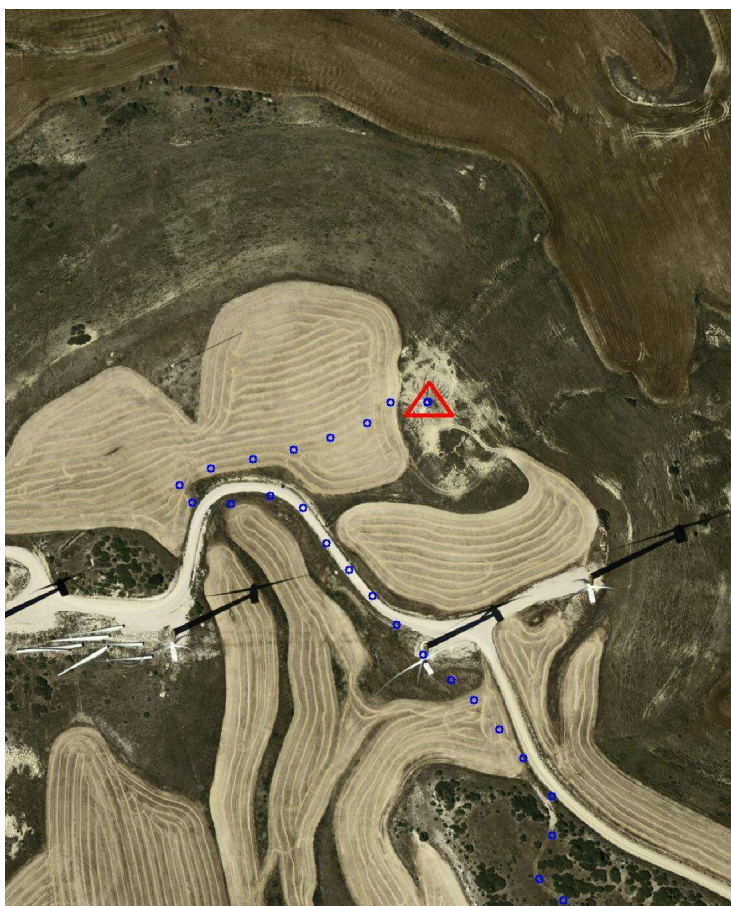
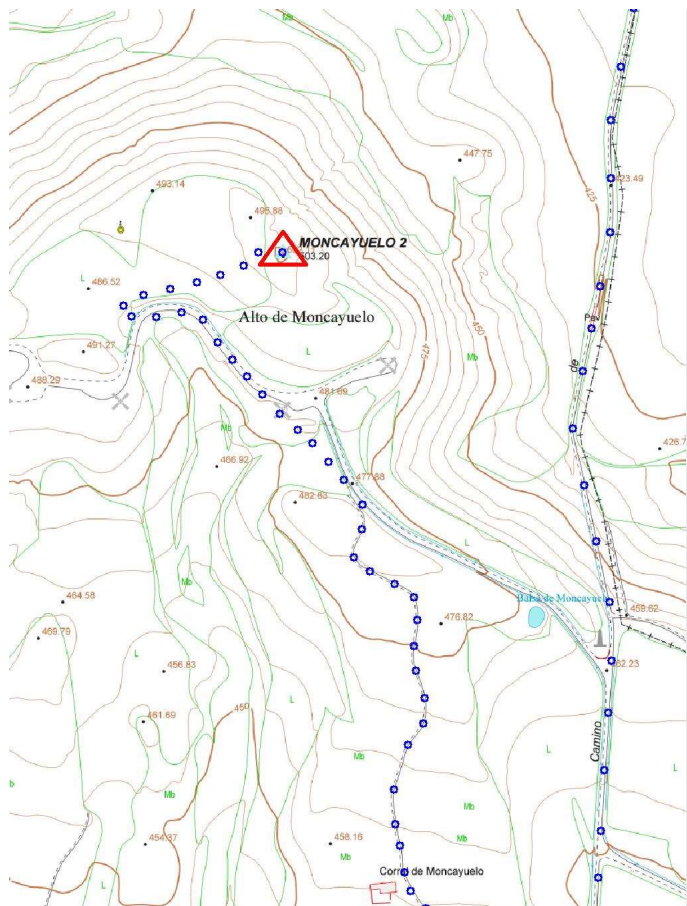
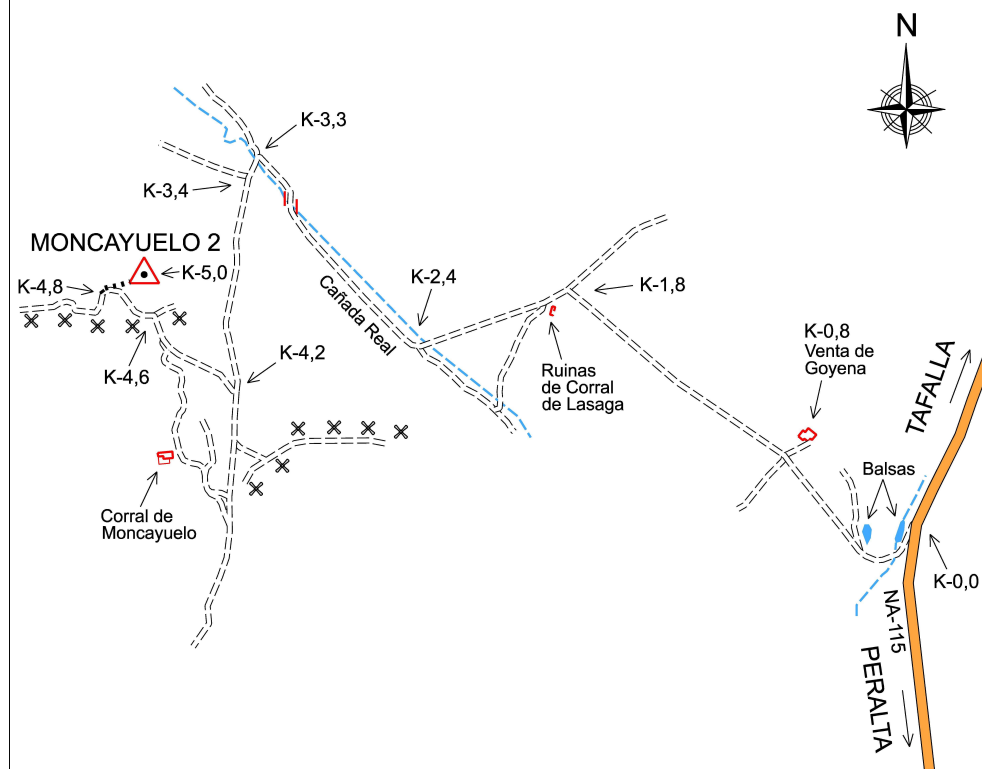


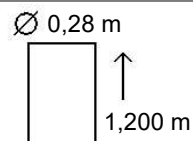
Gráfico acceso



Sistema WGS-84

X - UTM **603.397,93 m**

Y - UTM **4.699.703,32 m**



Último cuerpo  
1,50 m  
Nº de cuerpos: 1  
0,97 m

**Observaciones:**

Vértice observado con GPS.