



Código: **33172028** Red: **ROI** Provincia: **NAVARRA** Término Municipal: **VILLAMAYOR DE MONJARDIN**

Sistema Geodésico de Referencia: ETRS89

UTM Huso 30N

Longitud	-2° 06' 23",9293	Coefficiente K	0,9996660051	X	573.246,95 m
Latitud	42° 38' 01",5502	Altura pilar	0,000 m	Huso	30
Conv. meridi	0° 36' 18",37	Num. Hoja 50.000	172	Z Ortom. Arriba	893,615 m

Tipo de señal	Hito Prismático	Estado	Bien	Acceso en	Todoterreno	Por carretera	A-12	En PK -	47,6
Construida	14/09/1967	Revisada	18/07/2020	Centrado forzado	No	Horizonte GPS	Bien	Señal Multipath	Nada

Fotografía



Situación y Reseña Literal:

En el ángulo SW de la fortaleza que ocupa todo el alto de Monjardín. Se parte del pueblo de Villamayor tomando el camino que sube a los depósitos continuando por él dando la vuelta al montículo, tomando todas las desviaciones a la izquierda. Donde termina el camino se abandona el TT, subiendo a pie por senderos en unos 20 min. Si no se dispone de TT se puede subir andando desde el pueblo por el camino de la Ermita invirtiendo unos 45 min. (Reseña literal año 1967).

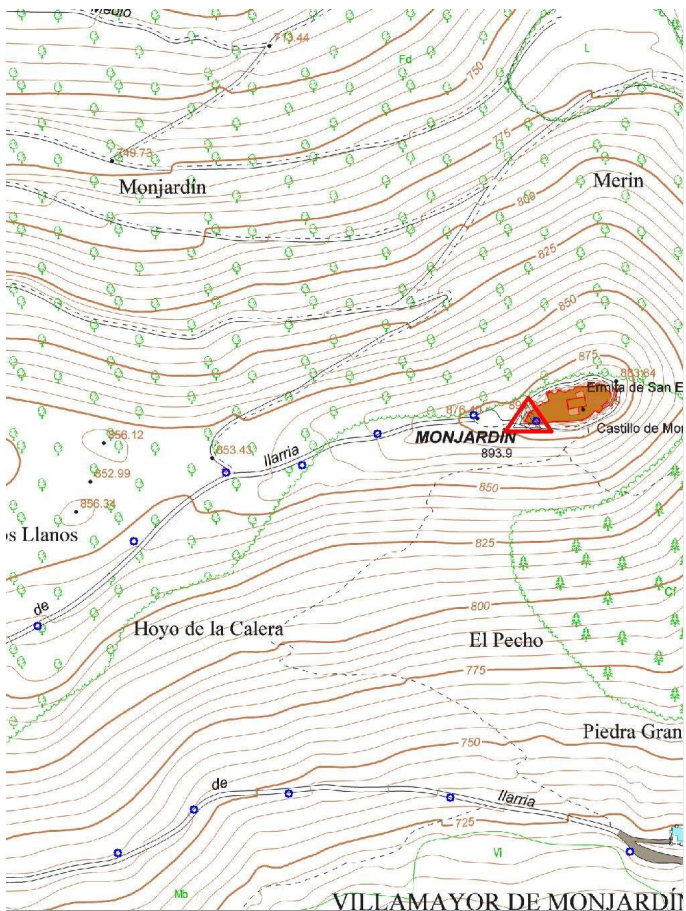
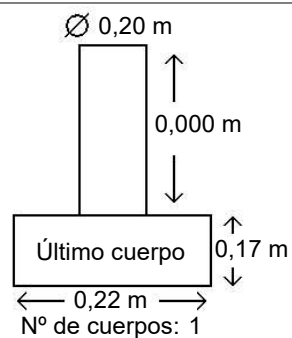


Gráfico acceso

Sistema WGS-84

X - UTM **573.246,95 m**

Y - UTM **4.720.532,99 m**



Observaciones: