

RESEÑA DE LA SEÑAL GEODÉSICA



Gobierno de Navarra
Departamento de Cohesión
Territorial

Nombre: **MONTE ARANO**

Servicio de Estudios
y Proyectos
Sección de Cartografía
Avda. San Ignacio, 3, PAMPLONA

Código: **33064081** Red: **ROI**

Provincia: **NAVARRA**

Término Municipal: **ARANO**

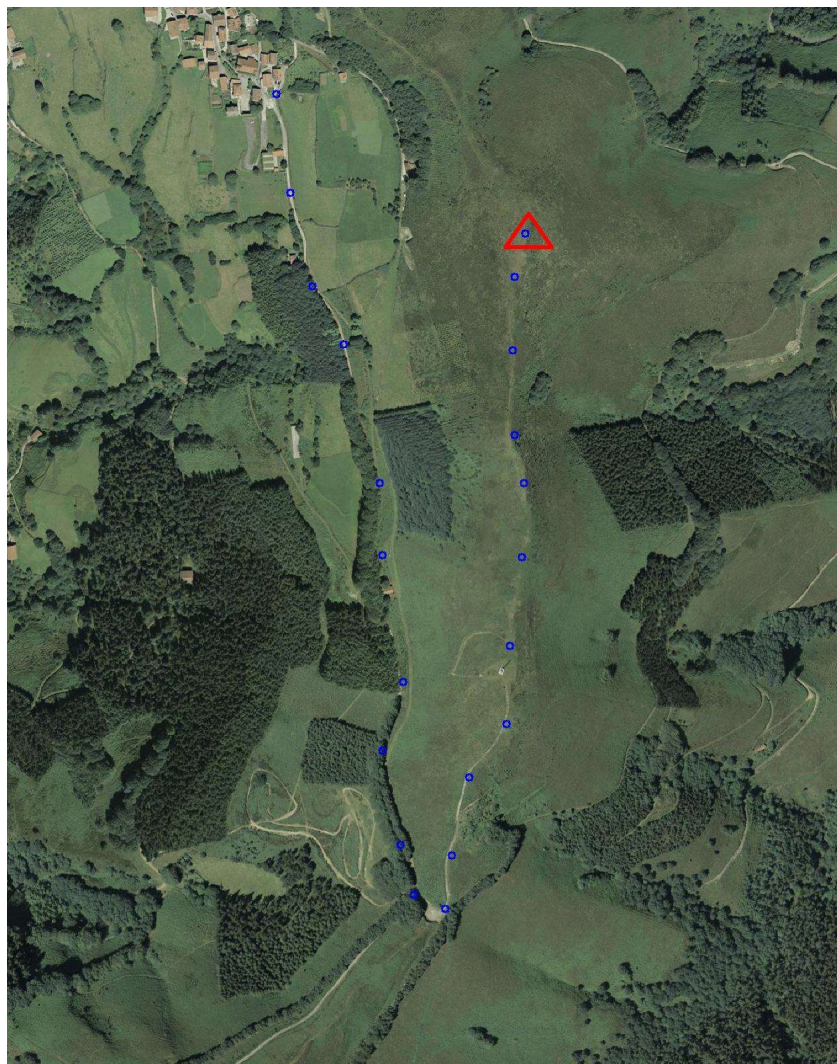
Sistema Geodésico de Referencia: ETRS89

UTM Huso 30N

Longitud	-1° 53' 24",6583	Coefficiente K	0,9997000139	X	590.169,50 m
Latitud	43° 11' 50",9139	Altura pilar	1,200 m	Huso	30
Conv. meridi	0° 45' 35",06	Num. Hoja 50.000	64	Z Ortom. Arriba	573,269 m

Tipo de señal	Geodésica	Estado	Bien	Acceso en	Todoterreno	Por carretera	NA-4016	En PK -	3,0
Construida	14/09/1967	Revisada	10/04/2012	Centrado forzado	Si	Horizonte GPS	Bien	Señal Multipath	Nada

Fotografía



Situación y Reseña Litera:

Desde el pueblo de Arano (NA-4016) P.K. 3,000 parte una pista, primero de asfalto y de grava después, pasa junto a una ermita y bordeando el monte se llega a la cuerda del mismo. En el km. 1,000 se acaba el camino y desde ahí con el Todo-terreno y campo a través, se recorren los últimos 980 metros y se llega a lo alto, donde se encuentra el vértice.



Código: **33064081** Red: **ROI**

Provincia: **NAVARRA**

Término Municipal: **ARANO**

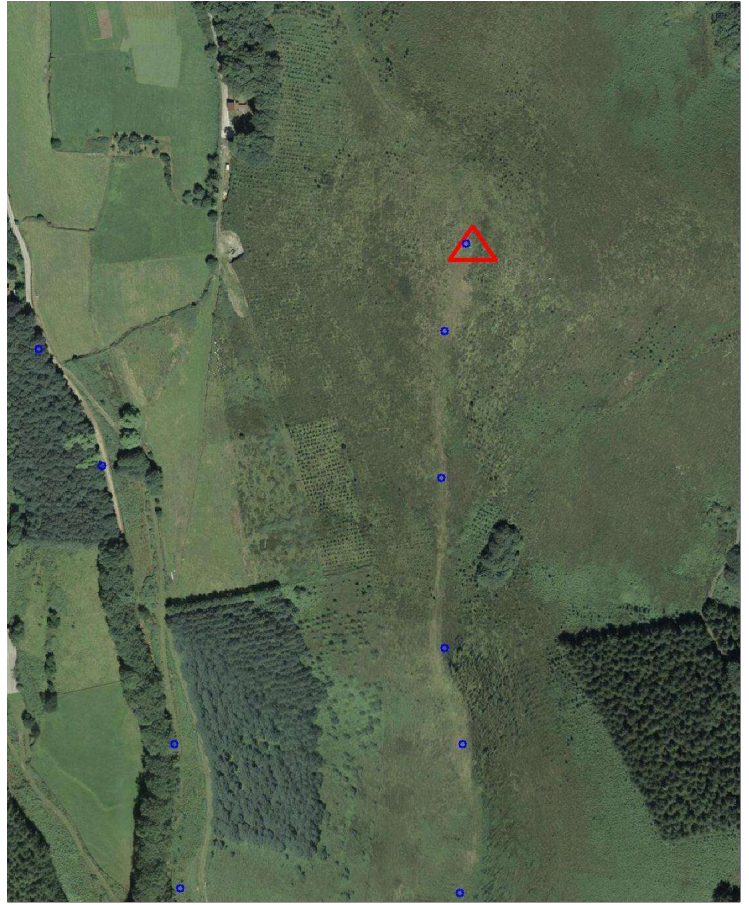
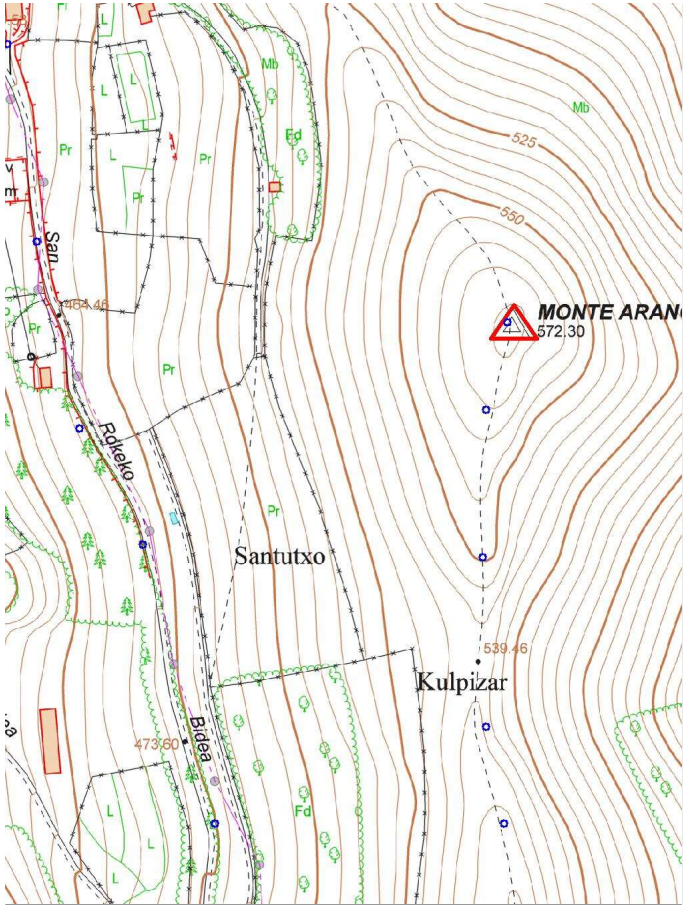
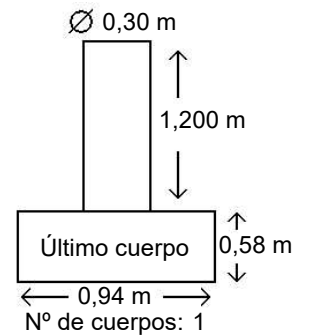


Gráfico acceso

Sistema WGS-84

X - UTM **590.169,50 m**

Y - UTM **4.783.342,38 m**



Observaciones:

Vértice observado con GPS.