



Código: **33171076** Red: **ROI** Provincia: **NAVARRA** Término Municipal: **MENDAZA**

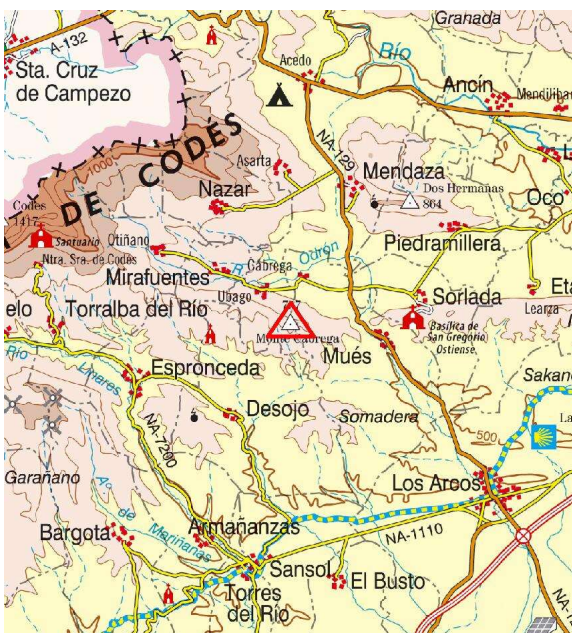
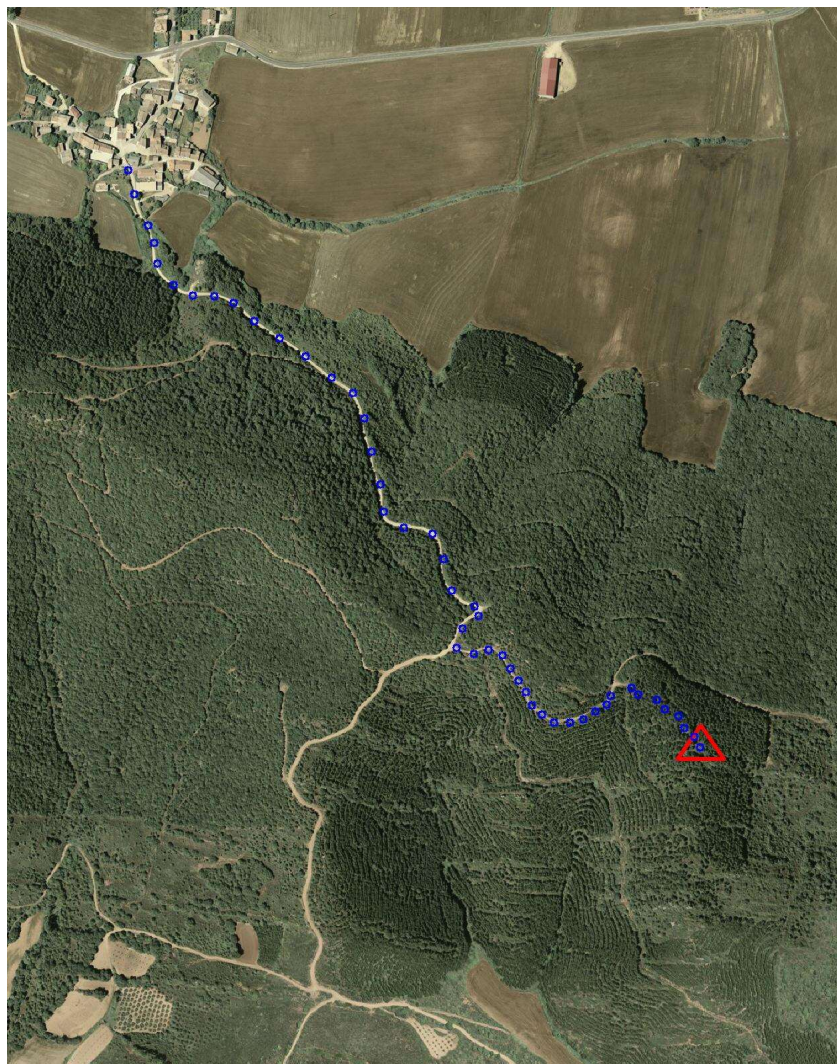
Sistema Geodésico de Referencia: ETRS89

UTM Huso 30N

Longitud	-2° 15' 22",6646	Coeficiente K	0,9996457797	X	561.000,82 m
Latitud	42° 36' 33",8027	Altura pilar	1,190 m	Huso	30
Conv. meridi	0° 30' 12",60	Num. Hoja 50.000	171	Z Ortom. Arriba	758,158 m

Tipo de señal	Geodésica	Estado	Bien	Acceso en	Todoterreno	Por carretera	NA-7204	En PK -	9,7
Construida	09/09/1986	Revisada	08/03/2022	Centrado forzado	No	Horizonte GPS	Mal	Señal Multipath	Grande

Fotografía



Situación y Reseña Litera:

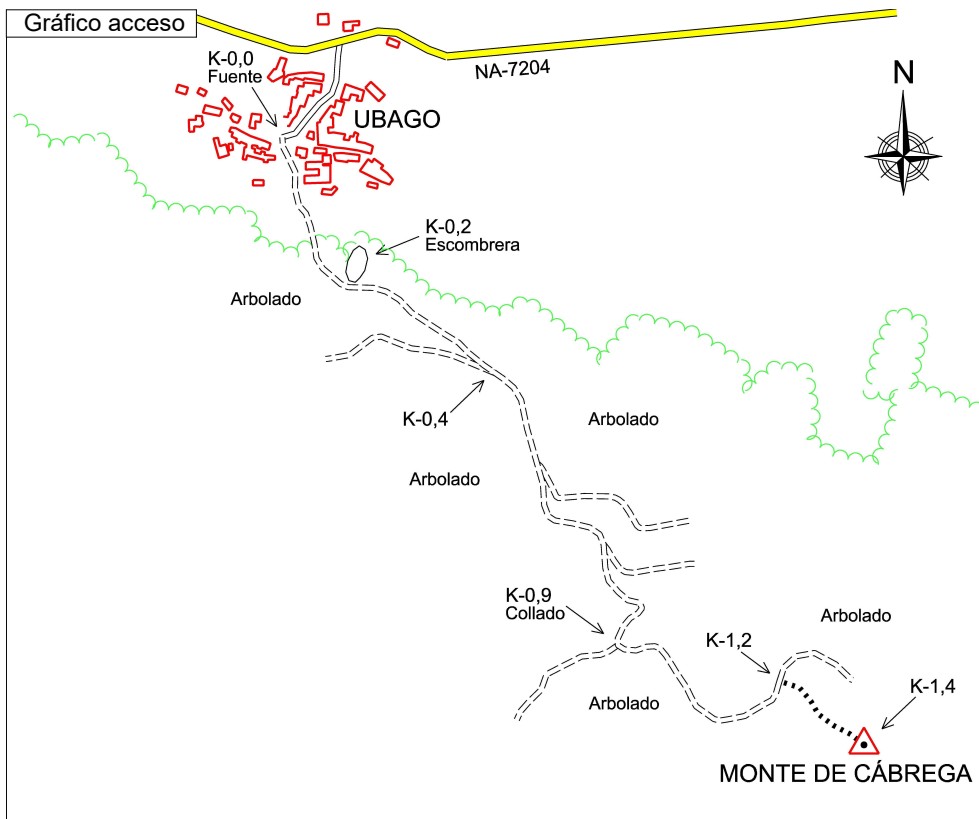
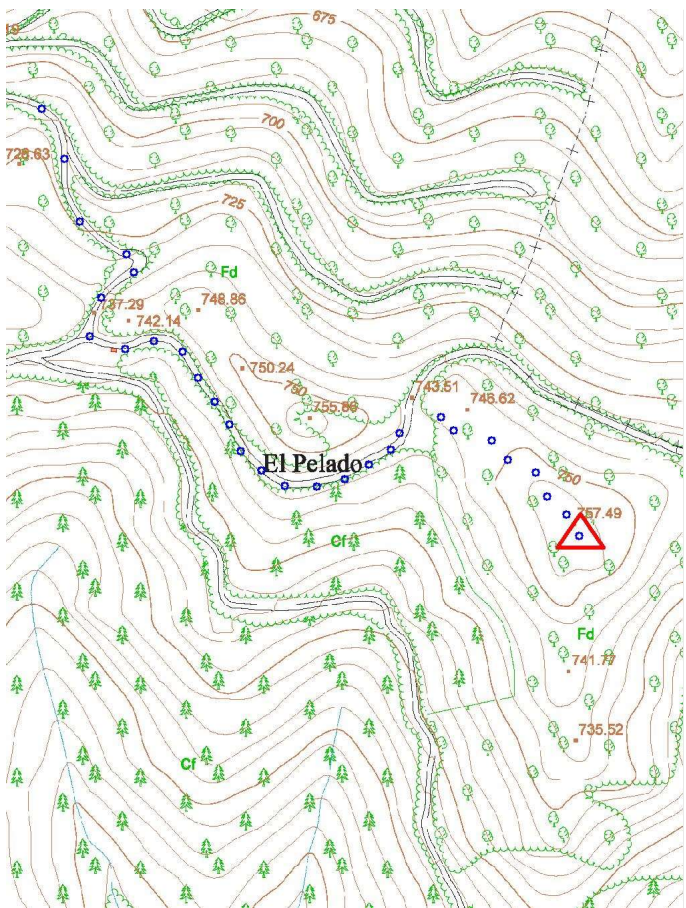
En la parte más elevada del monte Cábraga, entre pinos de gran altura y maleza, a un kilómetro al Sureste del pueblo de Ubago. Desde Acedo hacia Ubago, primero por la carretera NA-129 y después por la NA-7204 en su pk. 9,700, iniciamos el recorrido desde la fuente de la plaza del casco urbano de Ubago, ascendiendo hacia el sur. Dejamos a la izquierda una escombrera a los 200 metros, en el km. 0,400 sale un camino por la derecha pero seguimos de frente ascendiendo hasta el km. 0,900 que llegamos a un collado y bifurcación en tres caminos. Tomamos el de más a la izquierda y en peor estado hasta llegar a su final entre pinos en Km. 1,200. Dejamos el vehículo y andando ascendemos entre pinos buscando la parte más elevada donde se encuentra el vértice en km. 1,400. Desde el inicio se tardan 11 minutos en llegar al hito.



Código: **33171076** Red: **ROI**

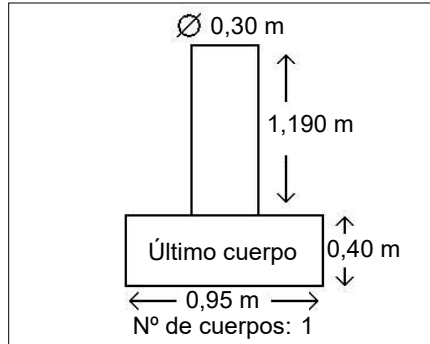
Provincia: **NAVARRA**

Término Municipal: **MENDAZA**



Sistema WGS-84

X - UTM	561.000,82 m
Y - UTM	4.717.707,69 m



Observaciones: