



Código: **33139074** Red: **ROI** Provincia: **NAVARRA** Término Municipal: **FACERIA 26**

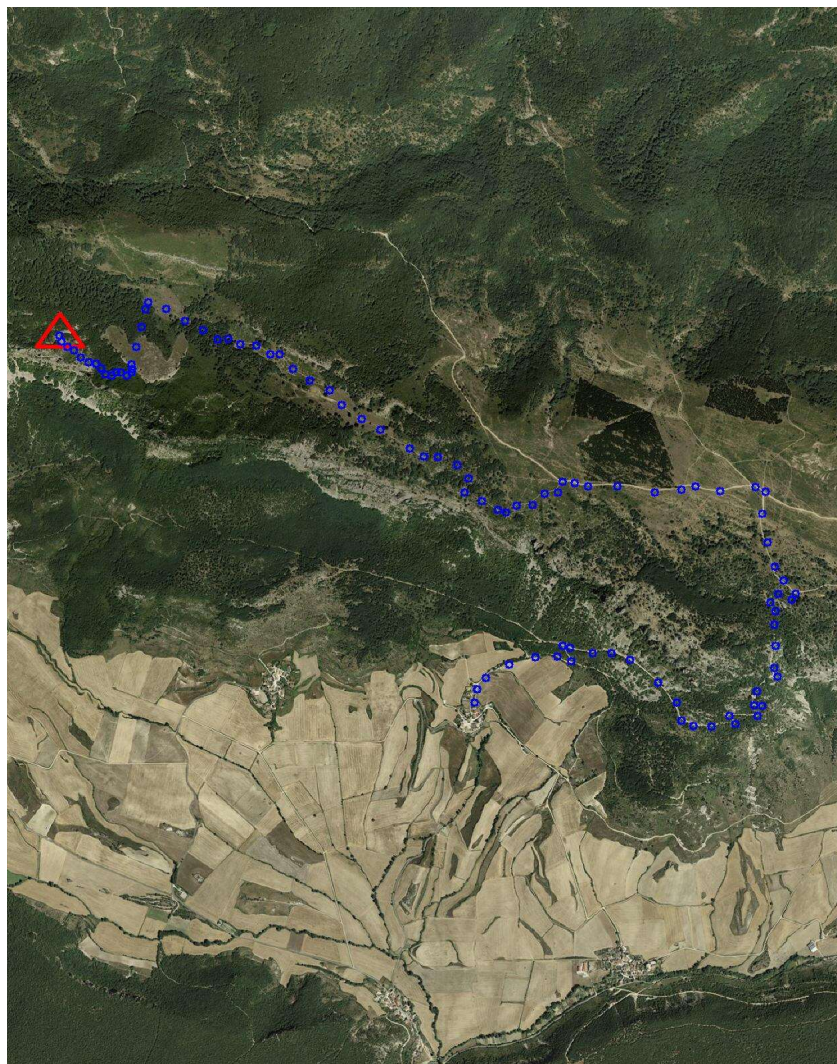
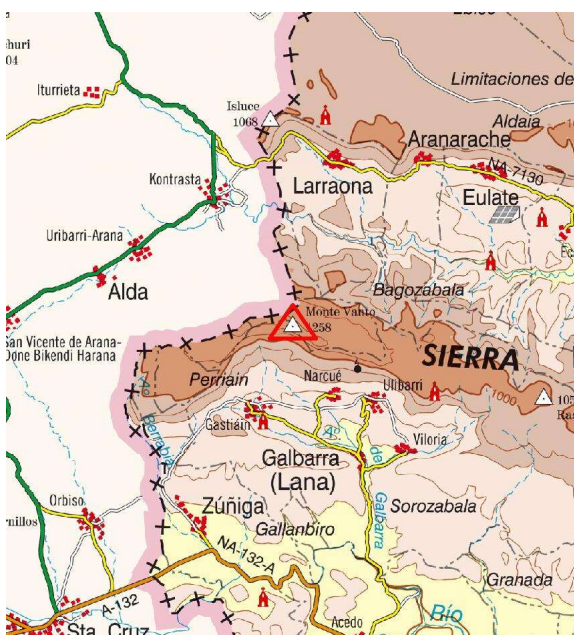
Sistema Geodésico de Referencia: ETRS89

UTM Huso 30N

Longitud	<b>-2° 16' 13",4585</b>	Coefficiente K	<b>0,9996438724</b>	X	<b>559.717,45 m</b>
Latitud	<b>42° 44' 27",2912</b>	Altura pilar	<b>1,090 m</b>	Huso	<b>30</b>
Conv. meridi	<b>0° 29' 42",65</b>	Num. Hoja 50.000	<b>139</b>	Z Ortom. Arriba	<b>1.258,868 m</b>

Tipo de señal	<b>Geodésica</b>	Estado	<b>Bien</b>	Acceso en	<b>Todoterreno</b>	Por carretera	<b>NA-7292</b>	En PK -	<b>2,0</b>
Construida	<b>14/09/1967</b>	Revisada	<b>21/04/2021</b>	Centrado forzado	<b>Si</b>	Horizonte GPS	<b>Bien</b>	Señal Multipath	<b>Nada</b>

Fotografía



**Situación y Reseña Litera:**

En lo más alto de la sierra de Santiago de Lókiz. Desde el pueblo de Ulibarri (NA-7292) PK 2,000 se accede a una pista que va rodeando la Sierra de Loquiz hacia la derecha. Una vez en lo alto se toma una pista en peor estado, a mano izquierda, que nos va acercando a la cuerda de la Sierra introduciéndonos en el hayedo. Se abandona el Todo-terreno al llegar a un cercado a mano izquierda, el que se toma como referencia ayudándonos a encontrar el vértice en sentido Suroeste. A partir de éste, a pie hasta la cima de la Sierra.



Código: **33139074** Red: **ROI**

Provincia: **NAVARRA**

Término Municipal: **FACERIA 26**

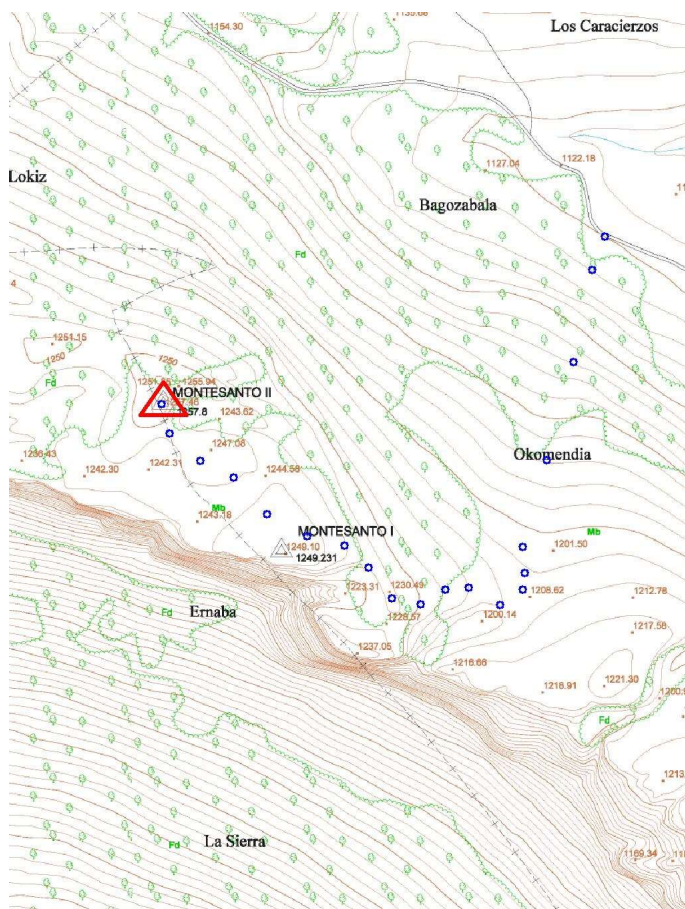
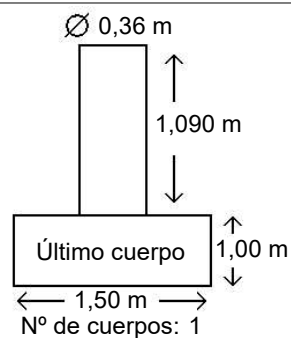


Gráfico acceso

Sistema WGS-84

X - UTM **559.717,45 m**

Y - UTM **4.732.302,47 m**



Observaciones:

reparado abril 2021