

# RESEÑA DE LA SEÑAL GEODÉSICA



**Gobierno de Navarra**  
Departamento de Cohesión  
Territorial

Nombre: **MONTERREY**

Servicio de Estudios  
y Proyectos  
Sección de Cartografía  
Avda. San Ignacio, 3, PAMPLONA

Código: **33321005** Red: **ROI**

Provincia: **NAVARRA**

Término Municipal: **ABLITAS**

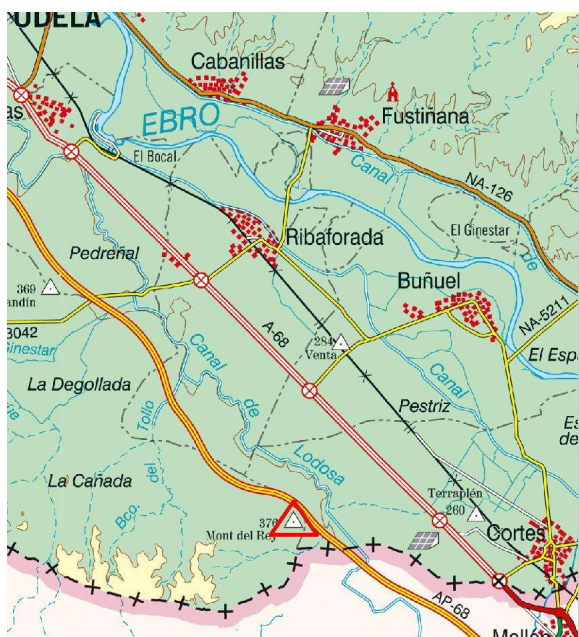
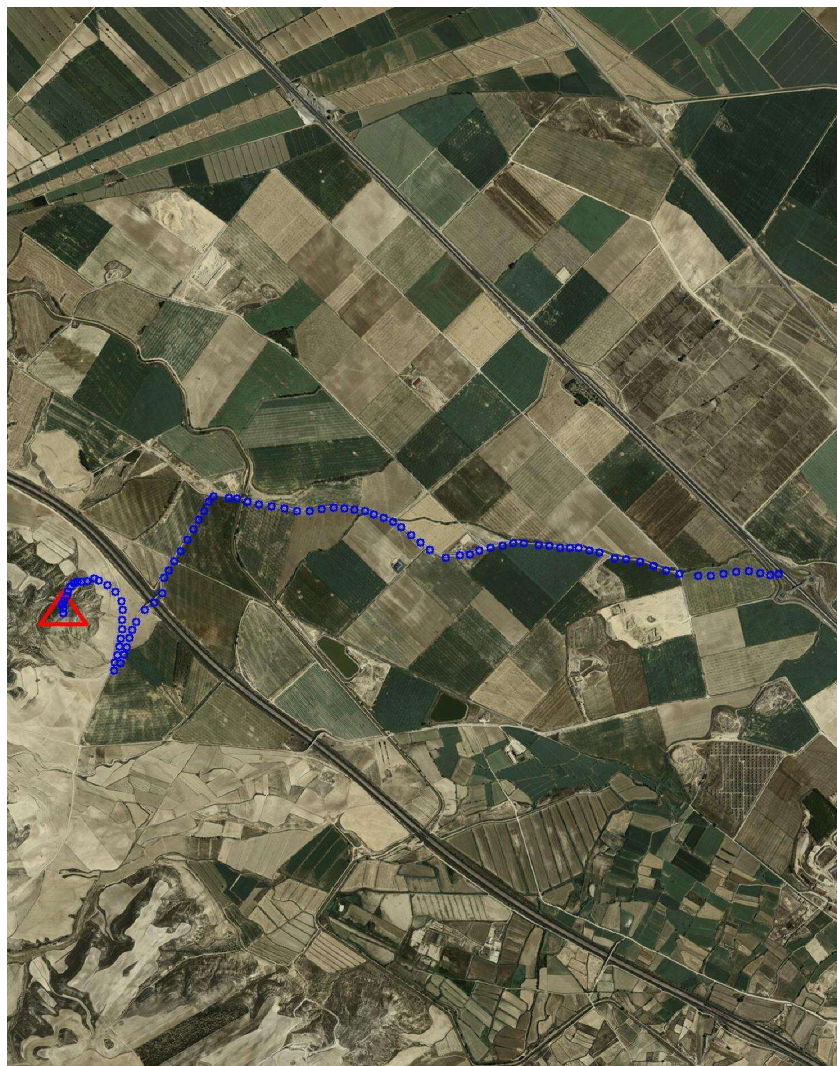
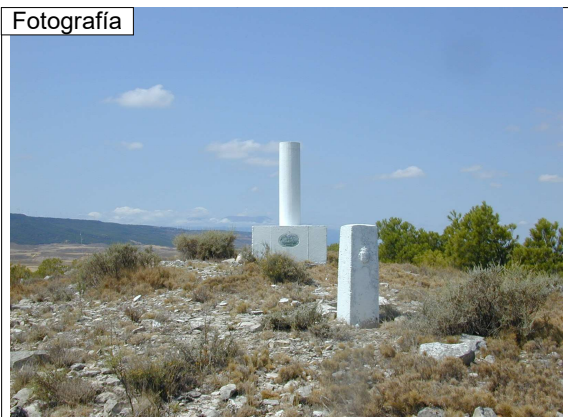
Sistema Geodésico de Referencia: ETRS89

UTM Huso 30N

Longitud	<b>-1° 30' 09",5638</b>	Coefficiente K	<b>0,9997896300</b>	X	<b>624.143,07 m</b>
Latitud	<b>41° 55' 49",3041</b>	Altura pilar	<b>1,190 m</b>	Huso	<b>30</b>
Conv. meridi	<b>1° 00' 02",49</b>	Num. Hoja 50.000	<b>321</b>	Z Ortom. Arriba	<b>377,182 m</b>

Tipo de señal	<b>Geodésica</b>	Estado	<b>Bien</b>	Acceso en	<b>Todoterreno</b>	Por carretera	<b>A-68</b>	En PK -	<b>114,2</b>
Construida	<b>18/09/1986</b>	Revisada	<b>03/08/2000</b>	Centrado forzado	<b>No</b>	Horizonte GPS	<b>Bien</b>	Señal Multipath	<b>Nada</b>

Fotografía



## Situación y Reseña Litera:

En la parte más elevada de pequeño monte del mismo nombre, próximo y al Oeste de paso elevado sobre autopista Vasco-Aragonesa y rodeado de planton de pino sobre pequeños bancales superables con todo-terreno. Desde Tudela hacia Zaragoza, por la autovía A-68 en su PK 114,200 salimos y a la derecha (Oeste) se inicia el recorrido por el Camino de la Tercera Tajadera, ancho y en buen estado. En el km. 0,900 se bifurca siguiendo por el de la derecha. En el km. 1,100 hay cruce de caminos continuando de frente, junto al barranco hasta dejar a la derecha el Corral Paridera de las Viñas, en el km. 1,700, donde también se bifurca el camino, tomamos el de la derecha, cruzaremos una regata en el km. 2,300 y después el Canal de Lodosa en el km. 2,900. Tras rebasarlo giraremos a la izquierda en la intersección del km. 3,100 en dirección al paso elevado sobre la autopista Vasco-Aragonesa que cruzamos en el km. 3,700, continuando de frente hasta la intersección del km. 4,200 que tomamos la de la derecha en dirección contraria a la que llevábamos, cruzando el barranco. En el Km. 4,600 dejar el camino e ir a la izquierda por finca y por el monte, ascendiendo hacia el vértice. Desde el inicio se tardan 19 minutos en llegar al hito.



Código: **33321005** Red: **ROI**

Provincia: **NAVARRA**

Término Municipal: **ABLITAS**

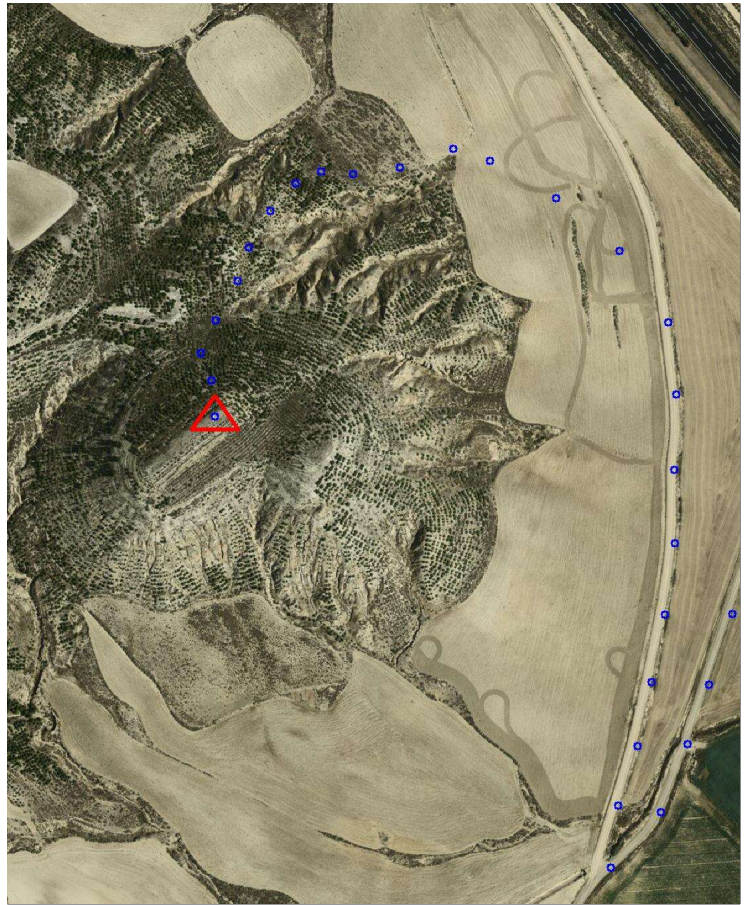
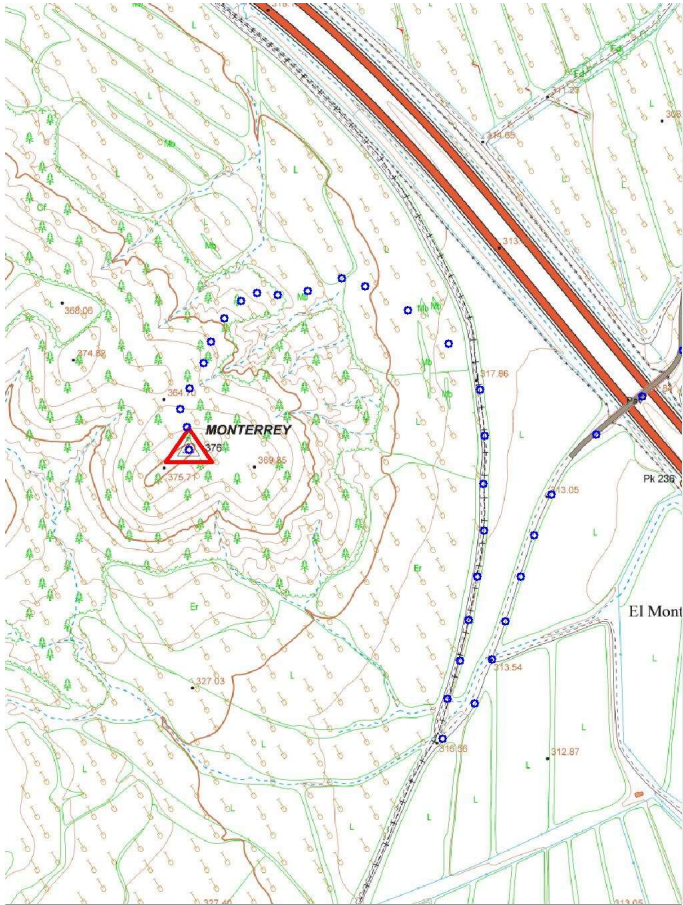
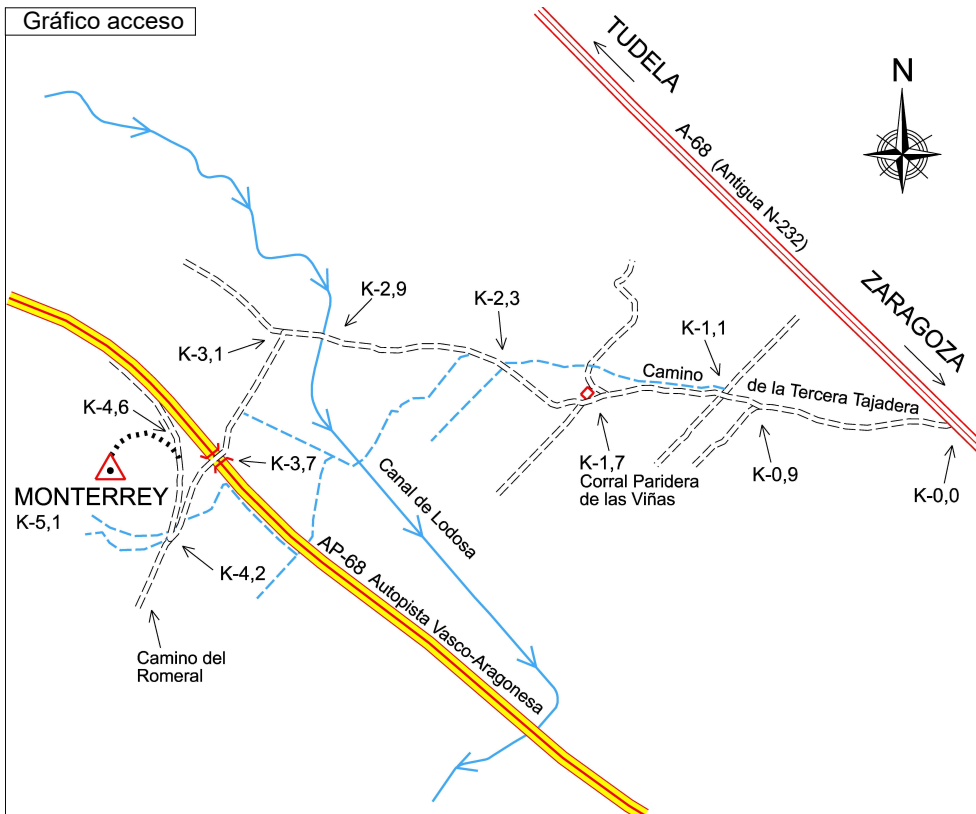


Gráfico acceso



Sistema WGS-84

X - UTM **624.143,07 m**

Y - UTM **4.643.128,57 m**

Ø 0,30 m

1,190 m

Último cuerpo

0,57 m

1,01 m

Nº de cuerpos: 1

Observaciones:

Vértice observado con GPS.