

RESEÑA DE LA SEÑAL GEODÉSICA



Gobierno de Navarra
Departamento de Cohesión
Territorial

Nombre: **MORTXE**

Servicio de Estudios
y Proyectos
Sección de Cartografía
Avda. San Ignacio, 3, PAMPLONA

Código: **33115000** Red: **ROI**

Provincia: **NAVARRA**

Término Municipal: **FACERIA 35**

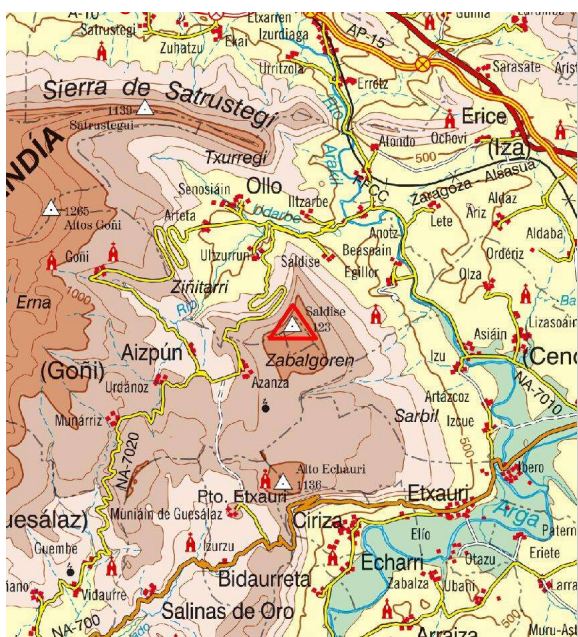
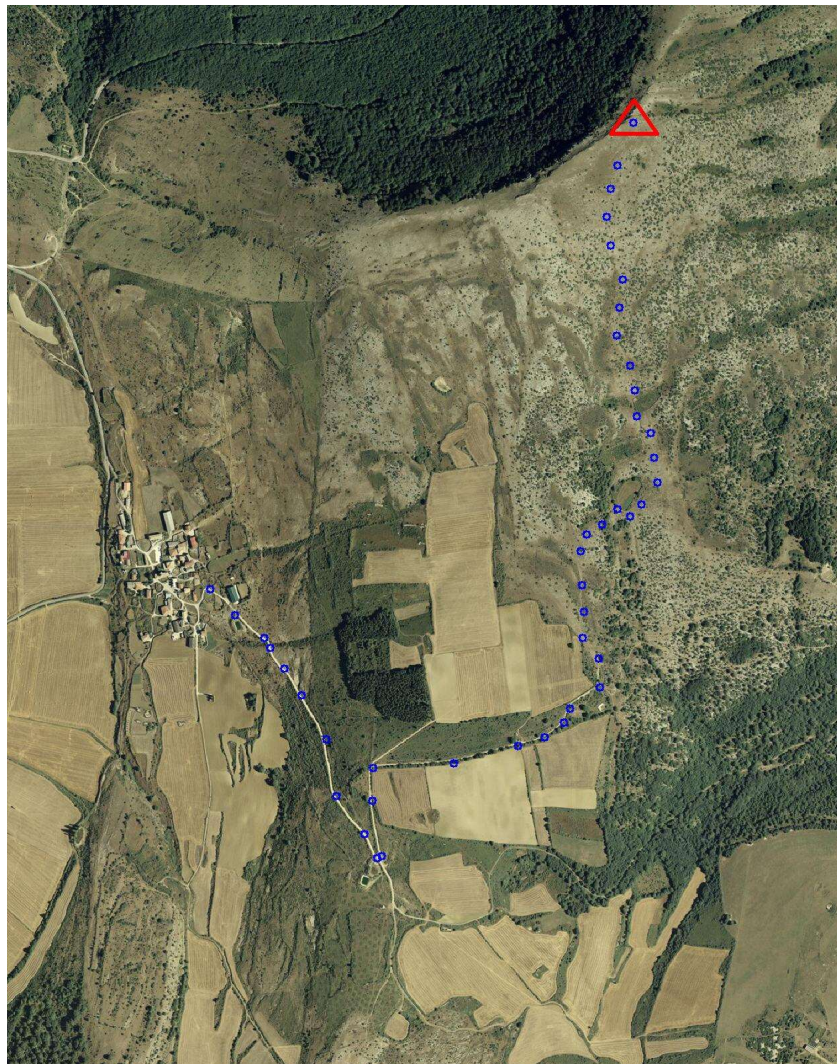
Sistema Geodésico de Referencia: **ETRS89**

UTM Huso 30N

Longitud	-1° 50' 32",7541	Coficiente K	0,9997100915	X	594.599,47 m
Latitud	42° 50' 16",8229	Altura pilar	1,200 m	Huso	30
Conv. meridi	0° 47' 13",64	Num. Hoja 50.000	115	Z Ortom. Arriba	1.123,773 m

Tipo de señal	Geodésica	Estado	Bien	Acceso en	Todoterreno	Por carretera	NA-7020	En PK -	24,5
Construida	11/09/1986	Revisada	21/08/2020	Centrado forzado	Si	Horizonte GPS	Bien	Señal Multipath	Nada

Fotografía



Situación y Reseña Litera:

En la parte más elevada de la sierra de Saldise.
Desde la NA-7020 en Azanza PK 24,000. De aquí parte una pista hacia una antena en el monte y, siempre a mano izquierda, se llega a una zona de sembrados que pueden ser atravesados por carriles entre ellos. Se deja el Todo-terreno paralelo a la alambrada. Saltando ésta se continúa hacia el monte en dirección Noroeste hasta encontrar el vértice en una loma desnuda.



Código: **33115000** Red: **ROI**

Provincia: **NAVARRA**

Término Municipal: **FACERIA 35**

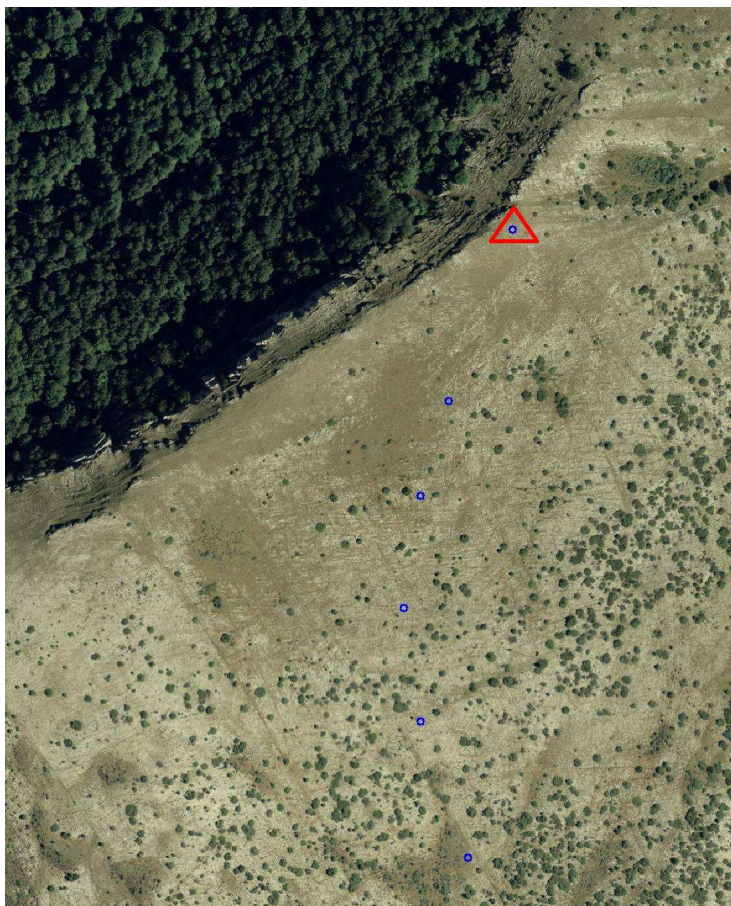
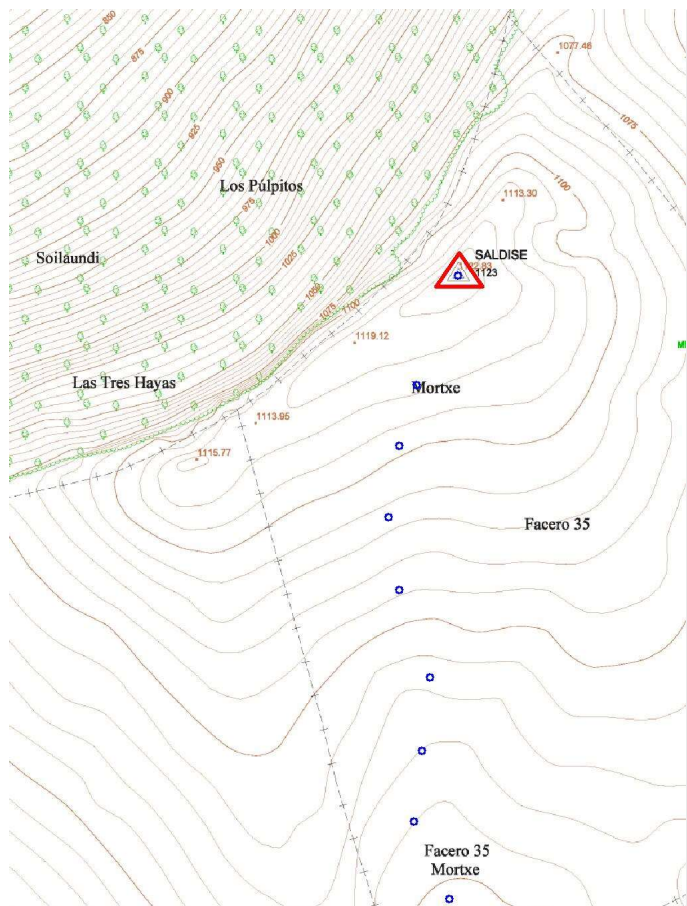
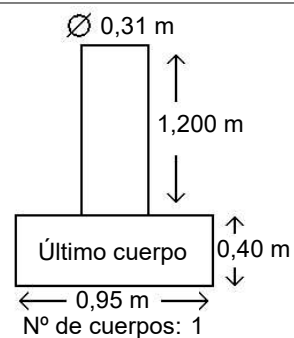


Gráfico acceso

Sistema WGS-84

X - UTM **594.599,47 m**

Y - UTM **4.743.475,73 m**



Observaciones:

Vértice observado con GPS.