

RESEÑA DE LA SEÑAL GEODÉSICA



Gobierno de Navarra
Departamento de Cohesión
Territorial

Nombre: **MUZKUR**

Servicio de Estudios
y Proyectos
Sección de Cartografía
Avda. San Ignacio, 3, PAMPLONA

Código: **33114079** Red: **ROI** Provincia: **NAVARRA** Término Municipal: **LARRAUN**

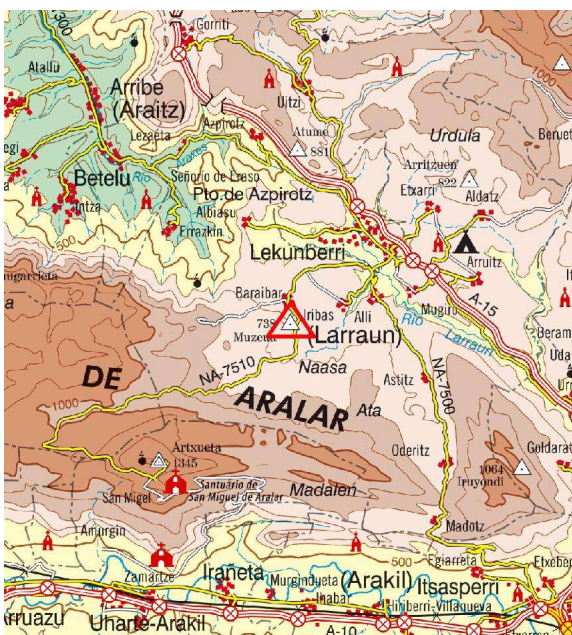
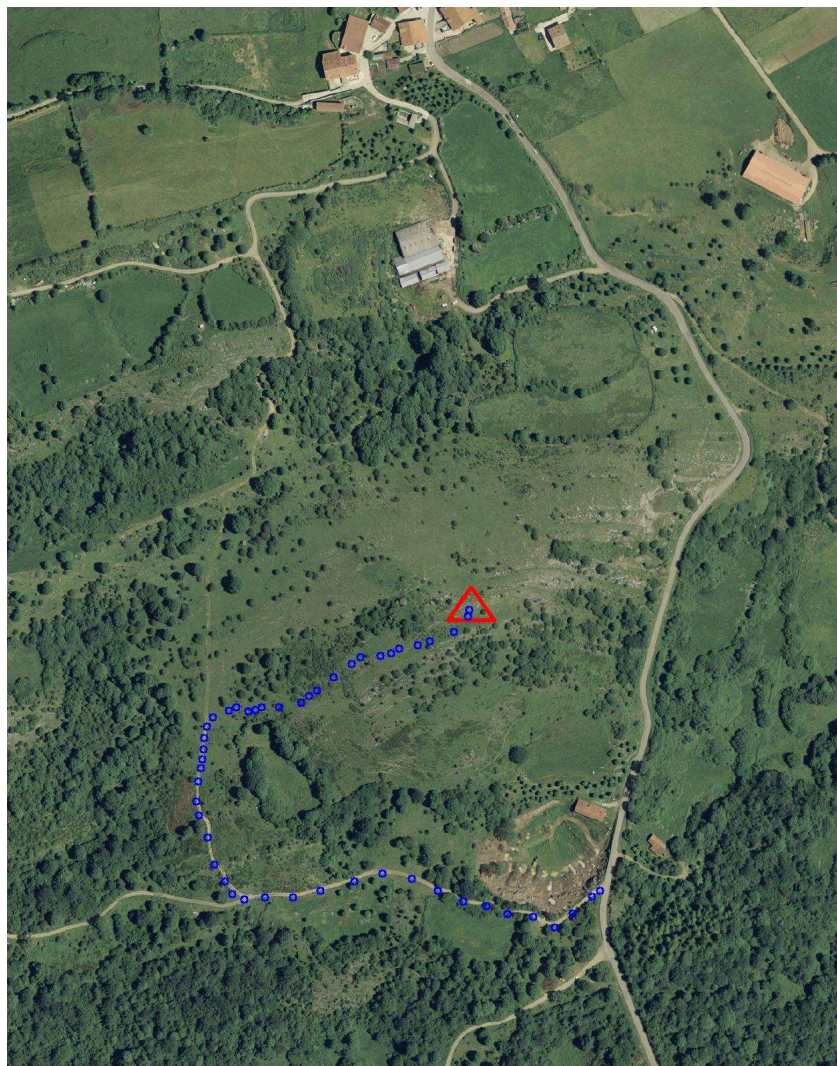
Sistema Geodésico de Referencia: ETRS89

UTM Huso 30N

Longitud	-1° 55' 21",4232	Coeficiente K	0,9996949140	X	587.838,32 m
Latitud	42° 59' 03",6795	Altura pilar	1,220 m	Huso	30
Conv. meridi	0° 44' 04",58	Num. Hoja 50.000	114	Z Ortom. Arriba	738,932 m

Tipo de señal	Geodésica	Estado	Bien	Acceso en	Todoterreno	Por carretera	NA-7510	En PK -	4,6
Construida	17/09/1986	Revisada	06/08/2021	Centrado forzado	Si	Horizonte GPS	Bien	Señal Multipath	Nada

Fotografía



Situación y Reseña Litera:

Sobre la parte más elevada del pequeño monte situado a unos 500 metros al Sur del casco urbano de Baráibar. Desde Baráibar a San Miguel de Aralar, por la carretera NA-7510 en su PK 4,550, unos 50 metros después de dejar una borda junto a la margen derecha de la calzada, iniciamos el recorrido también a la derecha de la carretera llaneando, por el camino Alorberriko, entre arbustos y maleza. Al llegar al km. 0,300 dejamos el camino y continuaremos por la derecha, por rodadas hacia el Norte, hasta llegar al km. 0,500 que dejamos las rodadas y, a la derecha, monte a través, ascendemos al vértice en el km. 0,800. Desde el inicio se tardan 8 minutos en llegar al hito.



Código: **33114079** Red: **ROI**

Provincia: **NAVARRA**

Término Municipal: **LARRAUN**

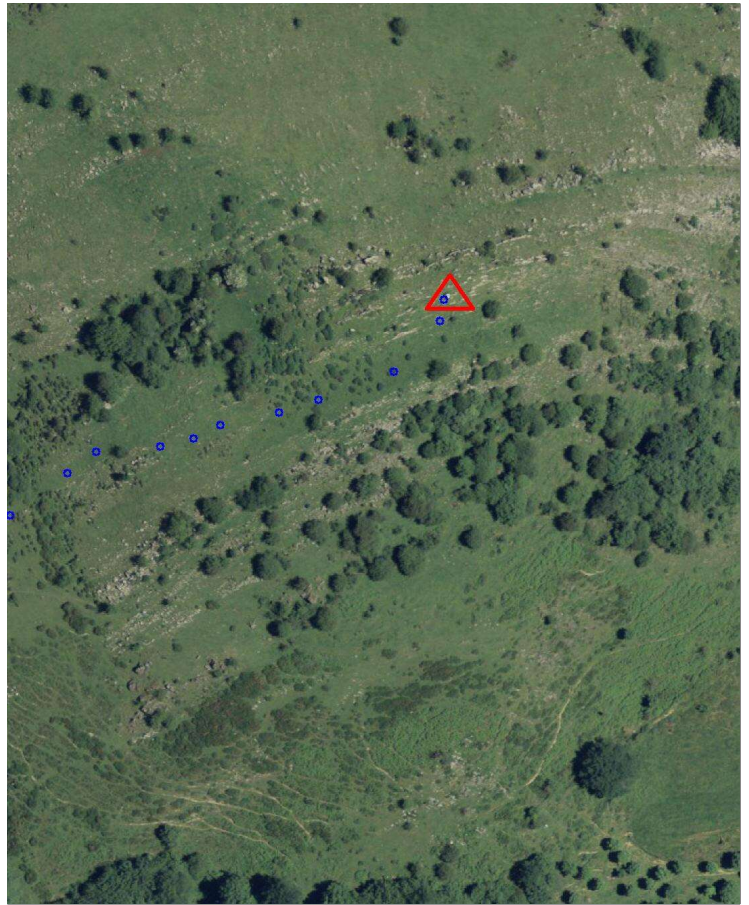
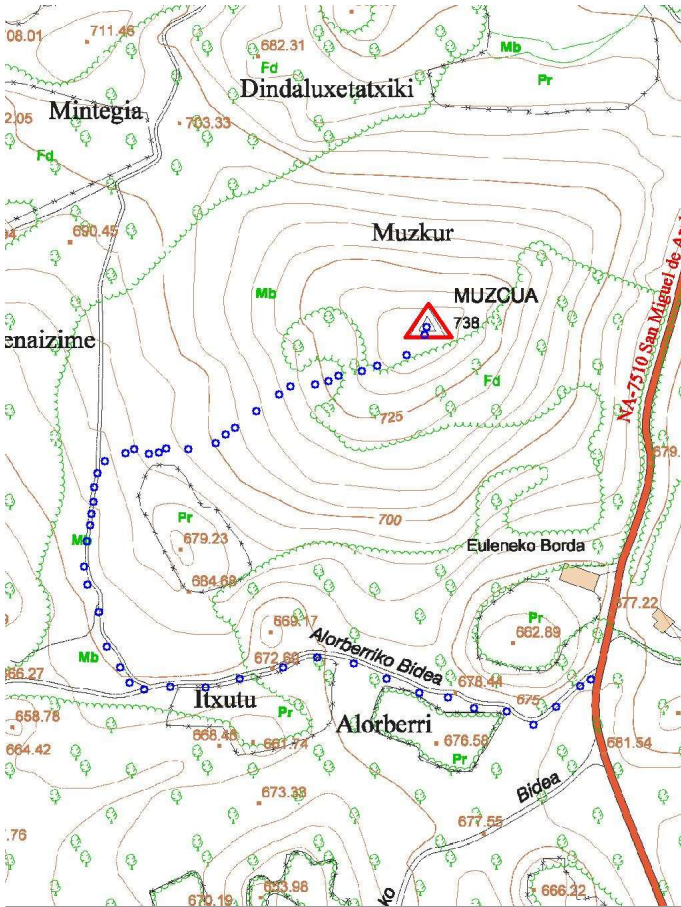
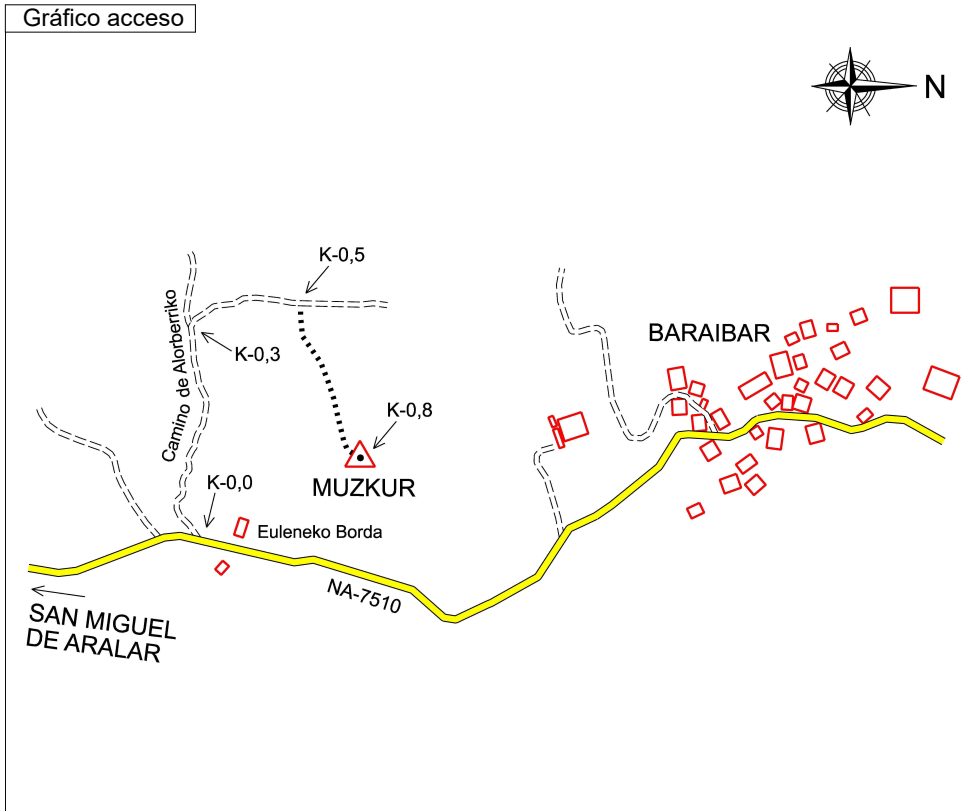


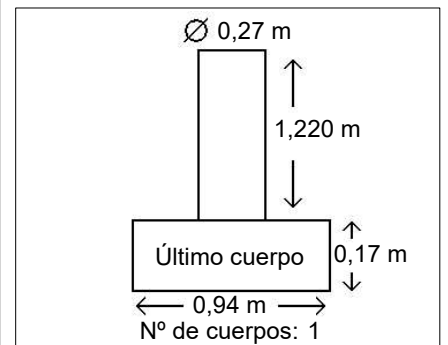
Gráfico acceso



Sistema WGS-84

X - UTM **587.838,32 m**

Y - UTM **4.759.640,59 m**



Observaciones:

Vértice observado con GPS.