

RESEÑA DE LA SEÑAL GEODÉSICA



Gobierno de Navarra
Departamento de Cohesión
Territorial

Nombre: **NAVA**

Servicio de Estudios
y Proyectos
Sección de Cartografía
Avda. San Ignacio, 3, PAMPLONA

Código: **33205055** Red: **ROI**

Provincia: **NAVARRA**

Término Municipal: **CÁRCAR**

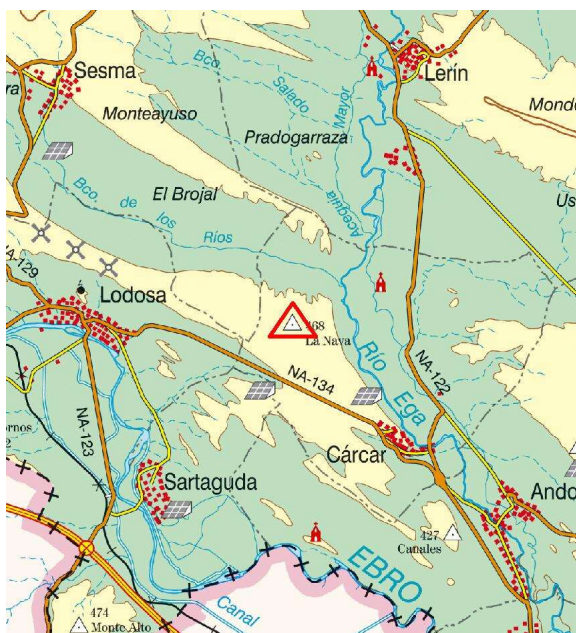
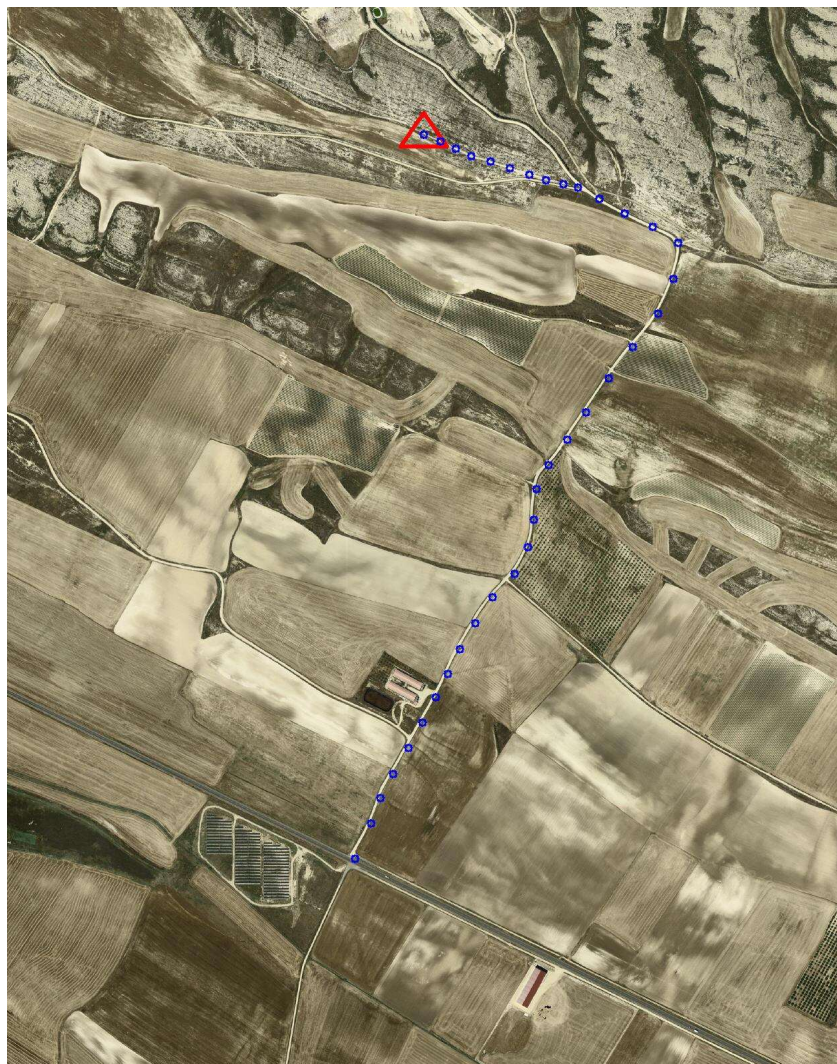
Sistema Geodésico de Referencia: ETRS89

UTM Huso 30N

Longitud	-2° 00' 42",7665	Coeficiente K	0,9996813056	X	581.292,55 m
Latitud	42° 25' 15",5495	Altura pilar	1,200 m	Huso	30
Conv. meridi	0° 39' 59",74	Num. Hoja 50.000	205	Z Ortom. Arriba	468,784 m

Tipo de señal	Geodésica	Estado	Bien	Acceso en	Turismo	Por carretera	NA-134	En PK -	61,4
Construida	17/09/1987	Revisada	12/11/2018	Centrado forzado	Si	Horizonte GPS	Bien	Señal Multipath	Nada

Fotografía



Situación y Reseña Litera:

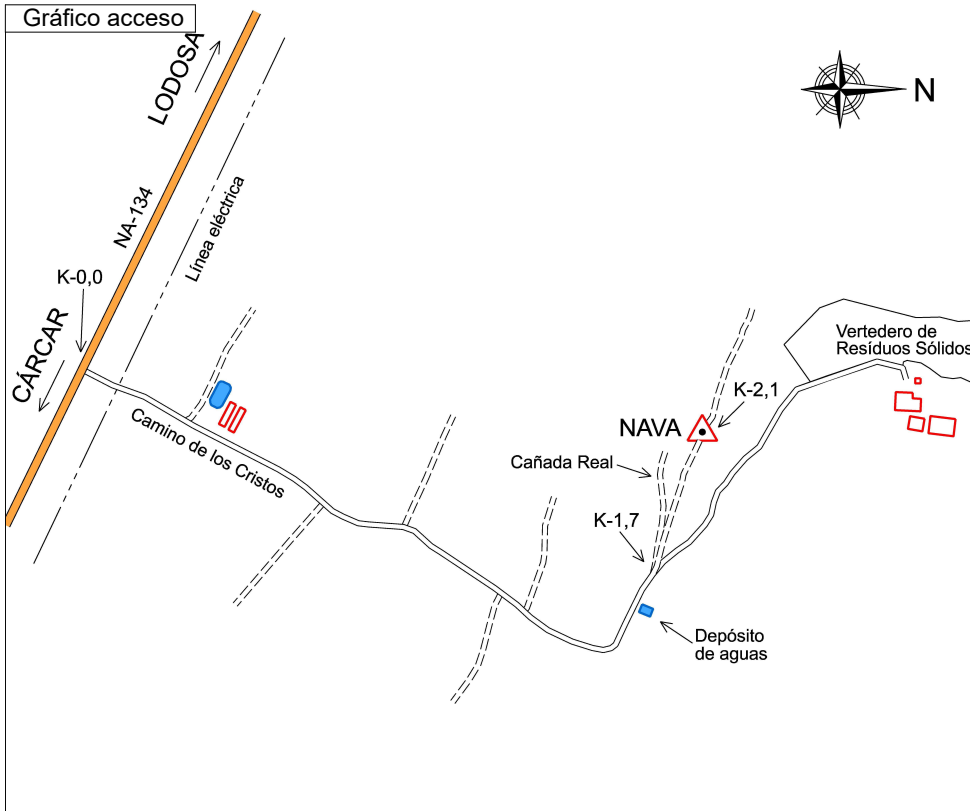
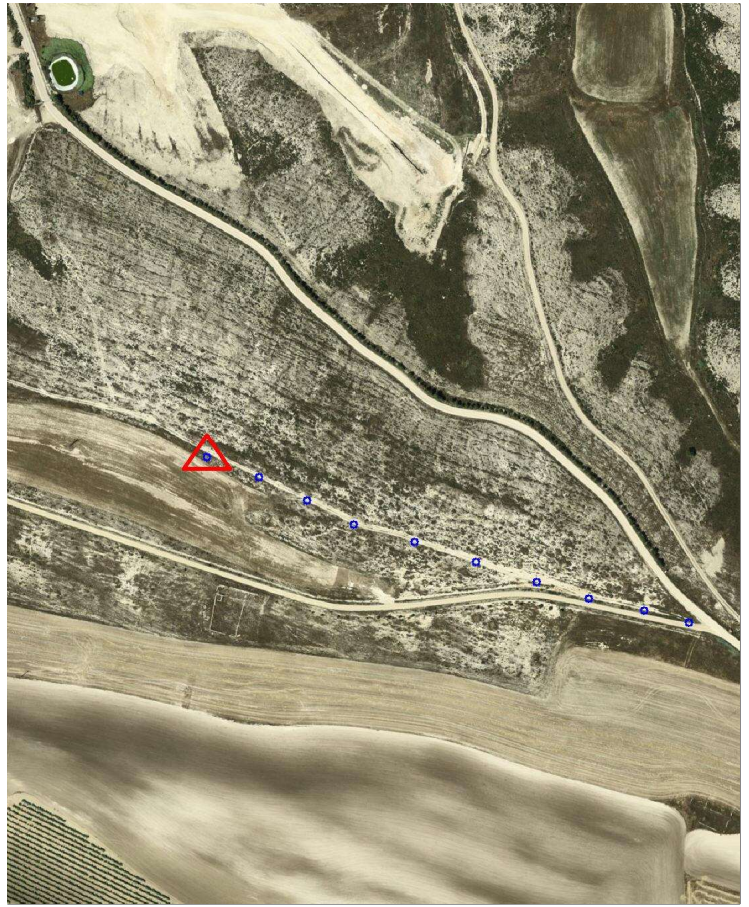
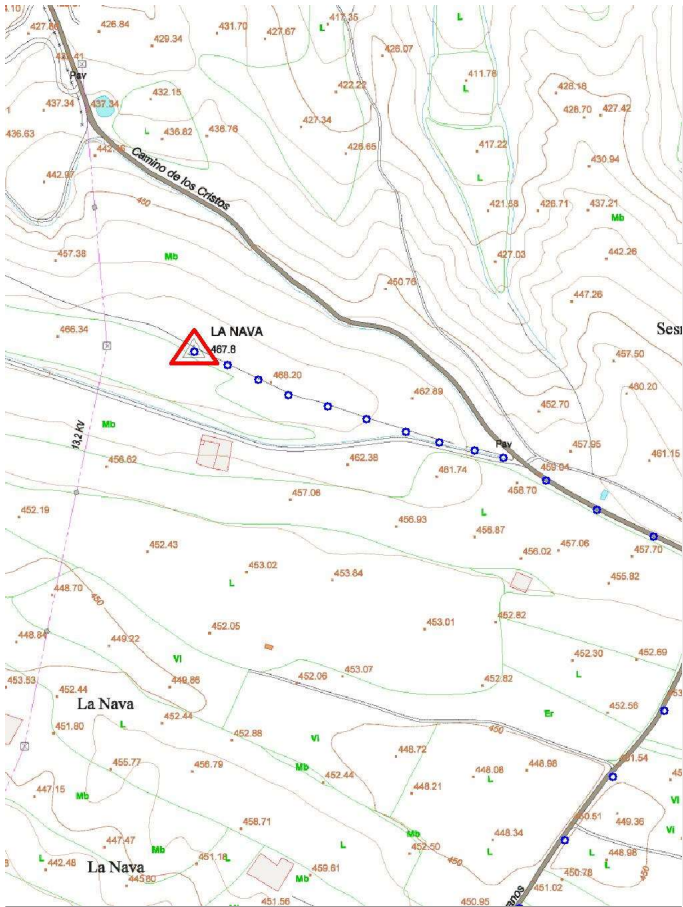
Al Sur de la estación de residuos de Cárcar, en la parte más elevada de una loma, próximo a una torre metálica, en el borde de viejo camino (Cañada Real) a unos 400 metros al Oeste de depósito de aguas y pista pavimentada.
Desde Cárcar a Lodosa, por la carretera NA-134, en su PK 61,400, a la derecha se inicia el recorrido por un camino pavimentado, sin abandonarlo llegaremos a la parte alta de la loma, donde en el km. 1,700 encontramos un depósito de aguas y una puerta. En este punto dejamos el pavimento y continuamos a la izquierda por la Cañada Real por la divisoria de aguas, hasta llegar al vértice en el km. 2,100. Desde el inicio se tardan 12 minutos en llegar al hito.



Código: **33205055** Red: **ROI**

Provincia: **NAVARRA**

Término Municipal: **CÁRCAR**



Sistema WGS-84

X - UTM **581.292,55 m**

Y - UTM **4.696.992,43 m**

Ø 0,30 m

1,200 m

Último cuerpo

0,58 m

0,95 m

Nº de cuerpos: 1

Observaciones:

Vértice observado con GPS.