

RESEÑA DE LA SEÑAL GEODÉSICA



Gobierno de Navarra
Departamento de Cohesión
Territorial

Nombre: **OIZA**

Servicio de Estudios
y Proyectos
Sección de Cartografía
Avda. San Ignacio, 3, PAMPLONA

Código: **33091218** Red: **ROI**

Provincia: **NAVARRA**

Término Municipal: **BAZTAN**

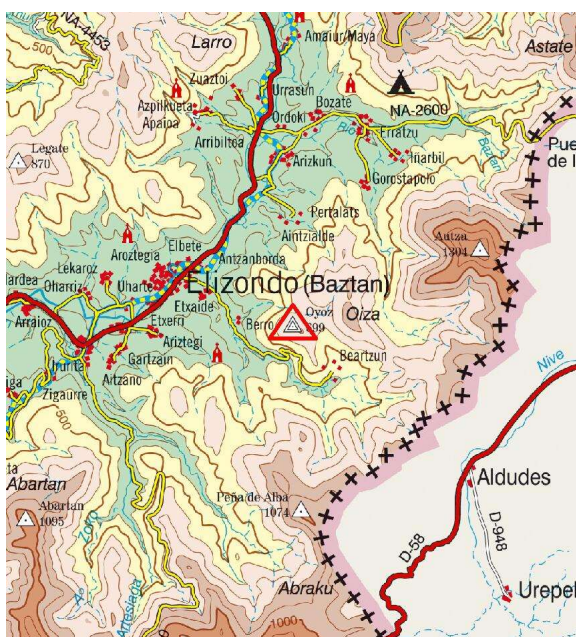
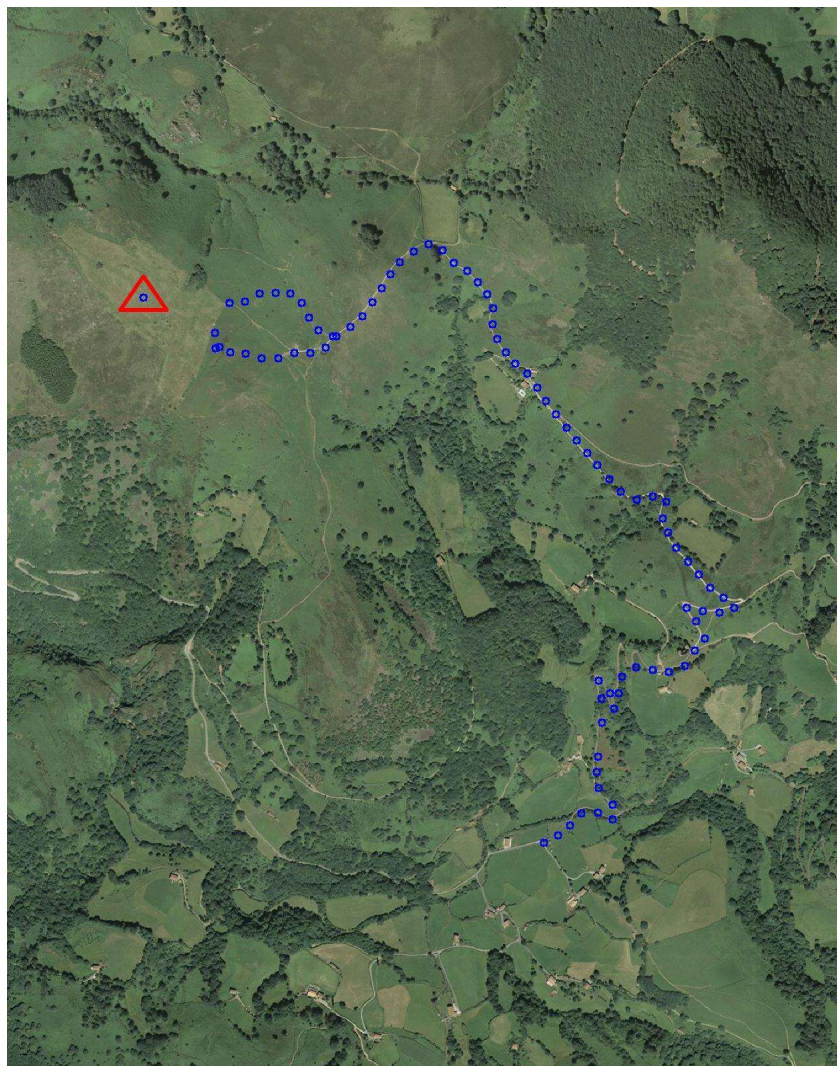
Sistema Geodésico de Referencia: ETRS89

UTM Huso 30N

Longitud	-1° 28' 50",3389	Coficiente K	0,9997878341	X	623.570,61 m
Latitud	43° 08' 03",5570	Altura pilar	1,210 m	Huso	30
Conv. meridi	1° 02' 20",14	Num. Hoja 50.000	91	Z Ortom. Arriba	699,983 m

Tipo de señal	Geodésica	Estado	Bien	Acceso en	Todoterreno	Por carretera	NA-2596	En PK -	6,1
Construida	11/09/1986	Revisada	19/08/2020	Centrado forzado	Si	Horizonte GPS	Bien	Señal Multipath	Nada

Fotografía



Situación y Reseña Litera:

En el paraje Oizagain, a unos 200 metros al Noroeste de la parte más elevada del monte, unos 5 metros más bajo de altitud y junto a un viejo refugio de ametralladora.

Desde Elizondo hacia Beartzun, por la carretera NA-2596, en su PK 6,100 a la izquierda iniciamos el recorrido al vértice por un camino asfaltado. En el km. 0,250 el camino se bifurca. Tomamos a la izquierda hacia la casa rural Gamioa, ascendiendo por el Camino Koarteleko hasta el km. 1,100 que llegamos a las ruinas del Cuartel y bifurcación del camino. Continuamos a la izquierda por camino sin asfaltar. En el km. 1,600 el camino se bifurca de nuevo. Seguimos a la izquierda por el Camino Inarbegiko Basabidea. En el km. 2,000 dejamos al lado izquierdo la Borda Maisterreneko. En el km. 2,400 llegamos a bifurcación y a la Borda Gamioko, nos vamos a la izquierda junto a la borda ascendiendo por el Camino Goimenesko en peor estado. En el km. 3,000 nos vamos a la izquierda, ascendiendo en dirección Sur hasta el km. 3,500 que giramos a la derecha (Oeste), cruzamos una puerta metálica en km. 3,600 y ascendiendo llegamos a la alambrada en el alto donde dejamos el vehículo caminamos hacia el vértice que se encuentra en el km. 3,900. Desde el inicio se tardan 35 minutos en llegar al hito. Desde km. 3,500 podemos



Código: **33091218** Red: **ROI**

Provincia: **NAVARRA**

Término Municipal: **BAZTAN**

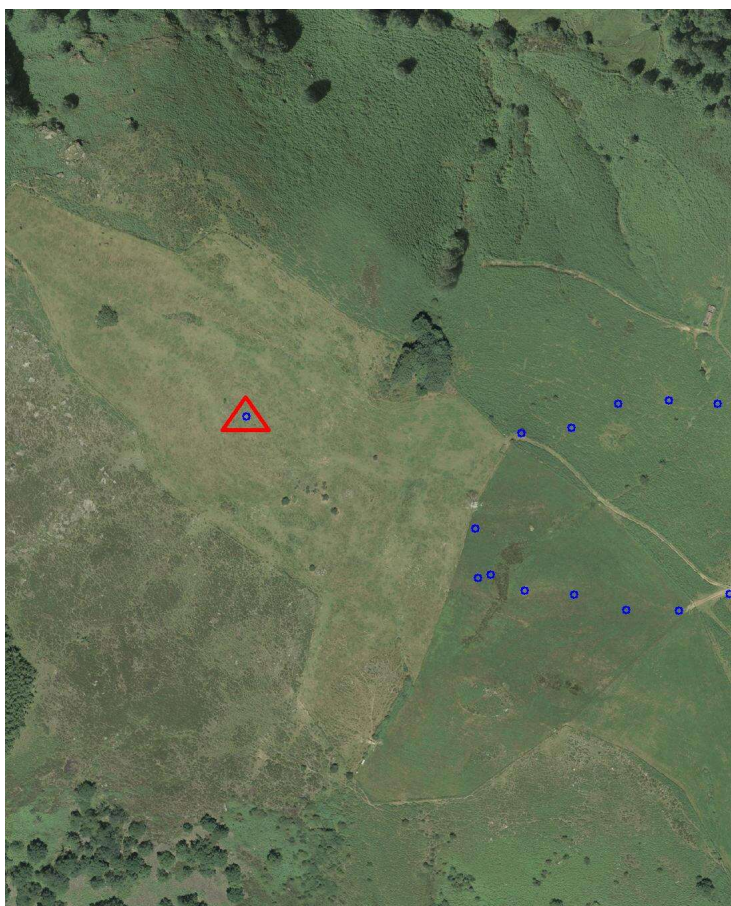
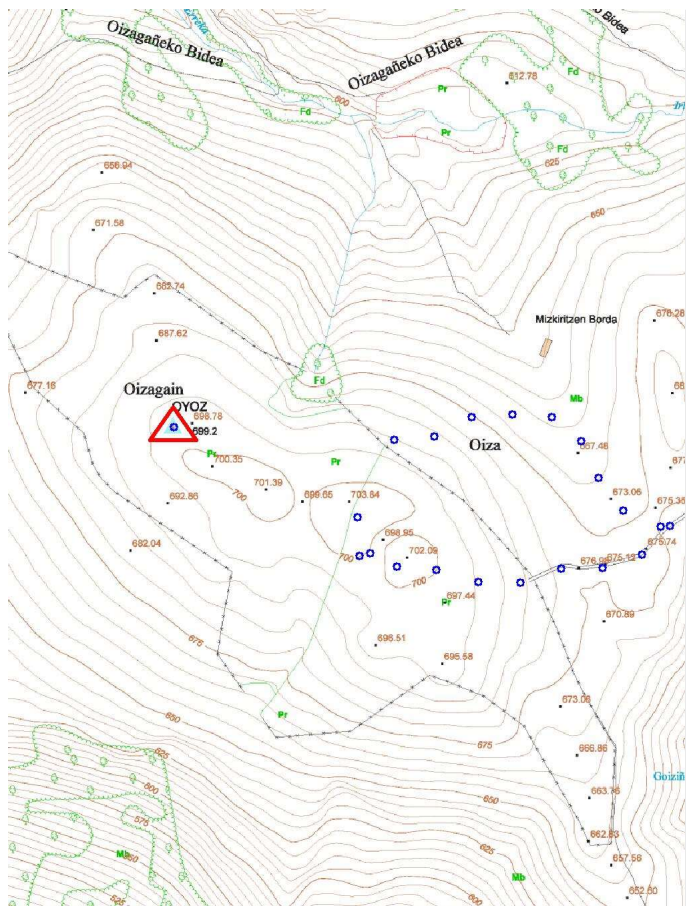
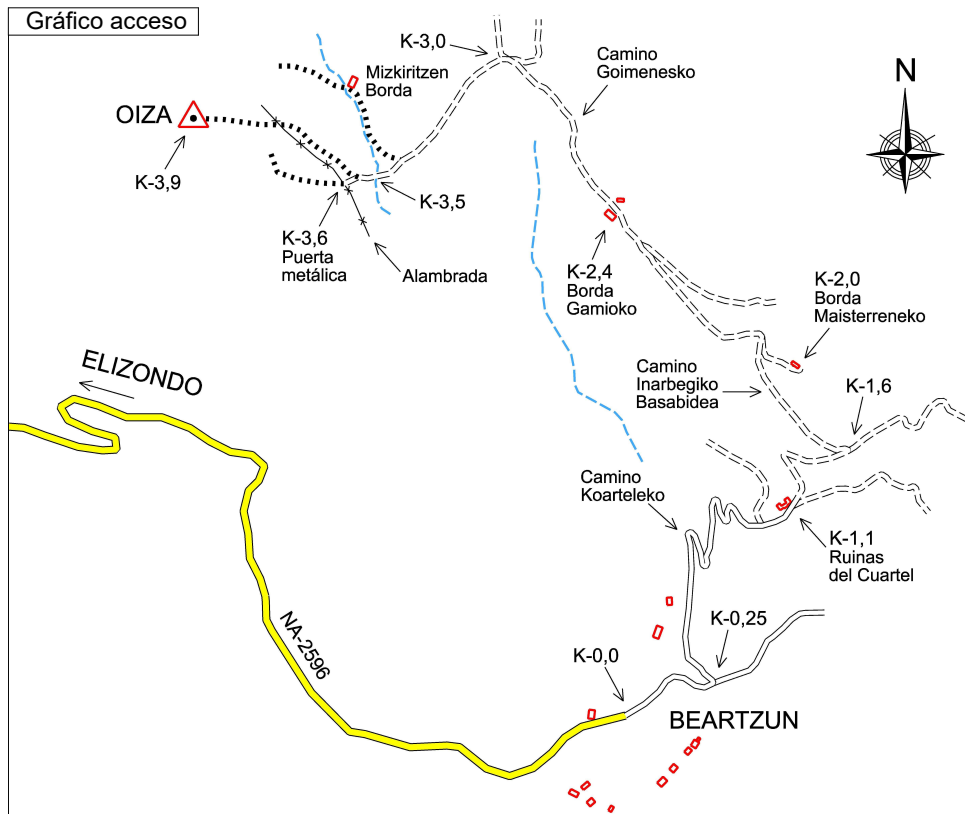


Gráfico acceso

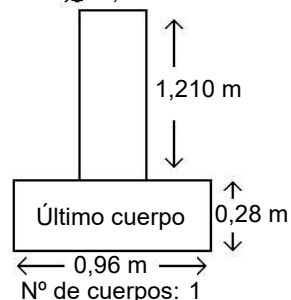


Sistema WGS-84

X - UTM **623.570,61 m**

Y - UTM **4.776.851,46 m**

Ø 0,28 m



Observaciones:

Vértice observado con GPS.