



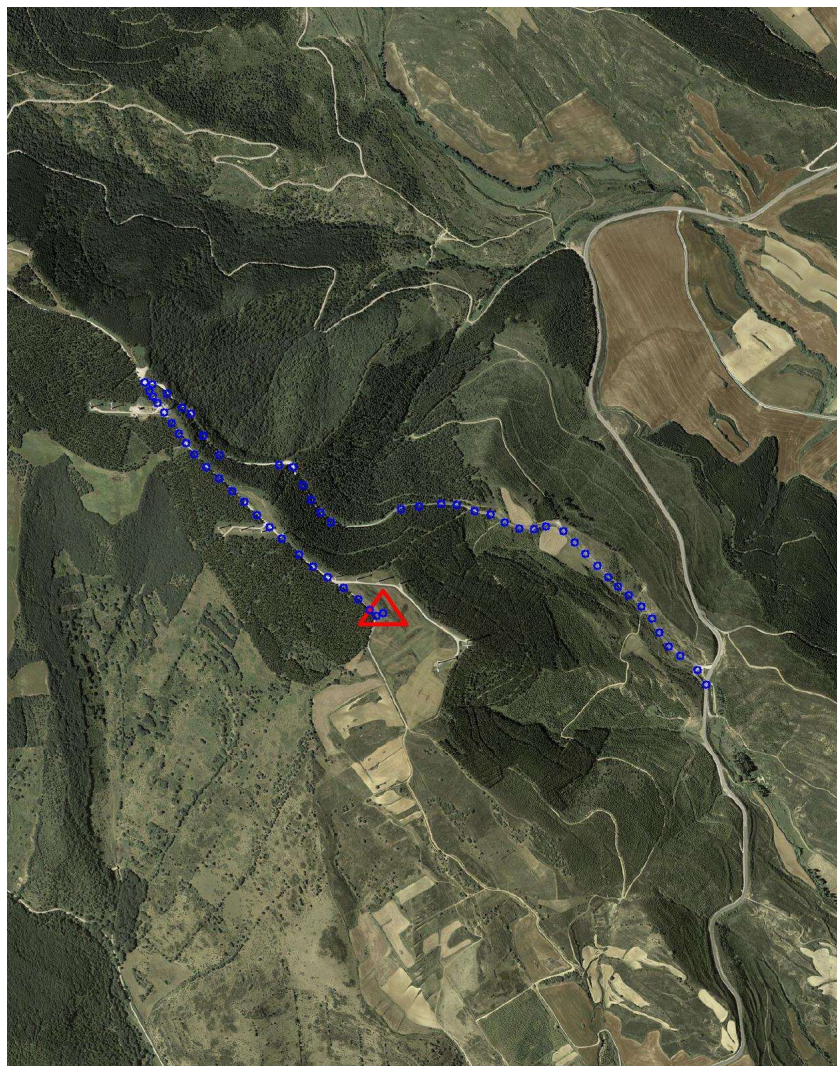
Código: **33174248** Red: **ROI** Provincia: **NAVARRA** Término Municipal: **AIBAR**

Sistema Geodésico de Referencia: ETRS89

UTM Huso 30N

Longitud	<b>-1° 21' 48",0748</b>	Coefficiente K	<b>0,9998216032</b>	X	<b>634.212,11 m</b>
Latitud	<b>42° 37' 26",8590</b>	Altura pilar	<b>1,010 m</b>	Huso	<b>30</b>
Conv. meridi	<b>1° 06' 30",52</b>	Num. Hoja 50.000	<b>174</b>	Z Ortom. Arriba	<b>884,630 m</b>

Tipo de señal	<b>Geodésica</b>	Estado	<b>Bien</b>	Acceso en	<b>Turismo</b>	Por carretera	<b>NA-534</b>	En PK -	<b>3,2</b>
Construida	<b>21/09/1967</b>	Revisada	<b>27/04/2018</b>	Centrado forzado	<b>Si</b>	Horizonte GPS	<b>Bien</b>	Señal Multipath	<b>Nada</b>



**Situación y Reseña Litera:**

En el paraje Biescas, sobre un erial, en la parte más elevada del monte, junto a franja estrecha de tierra de labor, próximo a curva de camino y vértice de pinar y a unos 400 metros del vértice OLAZ-ROI.  
Desde Pamplona a Aibar, por la Venta de Judas y carretera NA-534, en su PK 3,200 tras rebasar el alto del puerto de Aibar y empezar a descender, a la derecha (Noroeste) se inicia el recorrido al vértice ascendiendo por el Camino de la Plana. Se continúa siempre de frente por el principal, hasta llegar a la bifurcación del km. 2,500 donde seguimos a la izquierda, llaneando junto a límite de pinos. Al llegar al km. 3,600 encontramos el vértice a unos 20 metros a la izquierda de la curva del camino. Desde el inicio se tardan 13 minutos en llegar al hito.





Código: **33174248** Red: **ROI**

Provincia: **NAVARRA**

Término Municipal: **AIBAR**

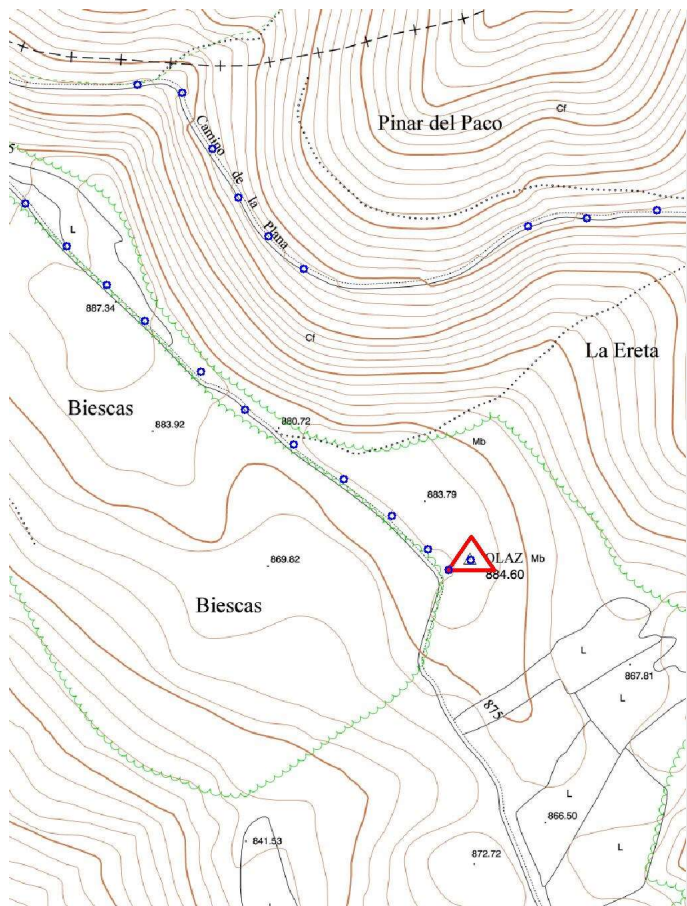
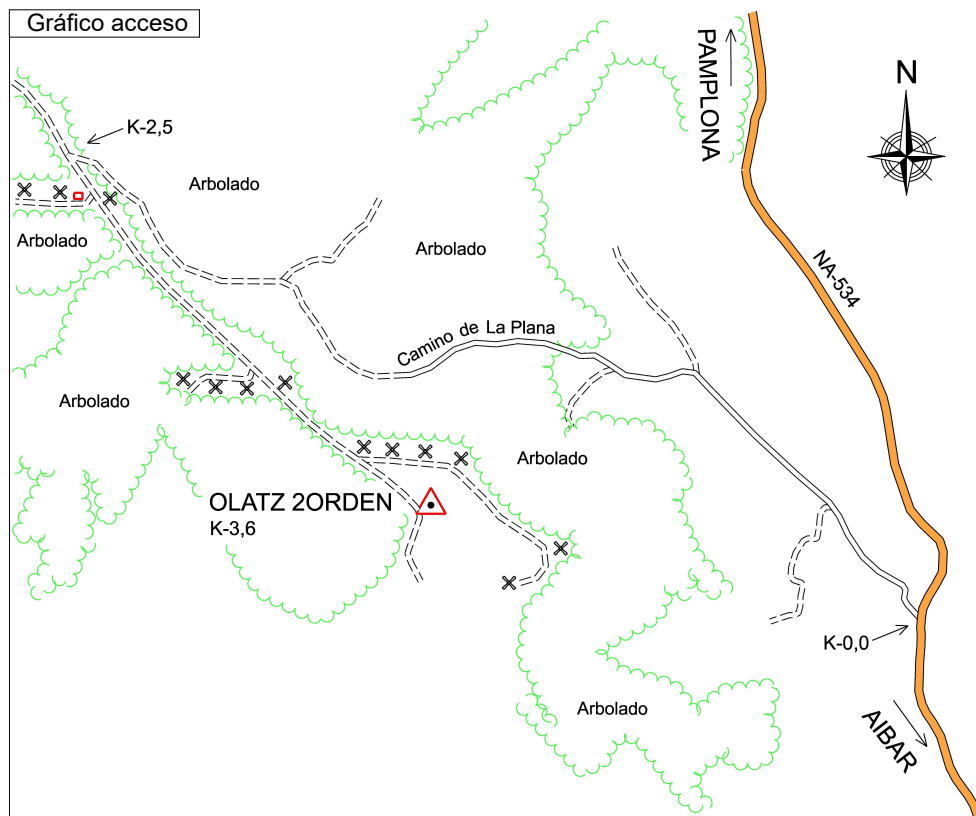


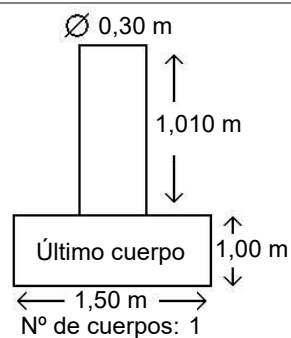
Gráfico acceso



Sistema WGS-84

X - UTM **634.212,11 m**

Y - UTM **4.720.374,44 m**



Observaciones:

Vértice observado con GPS.