



Código: **33174047** Red: **ROI** Provincia: **NAVARRA** Término Municipal: **AIBAR**

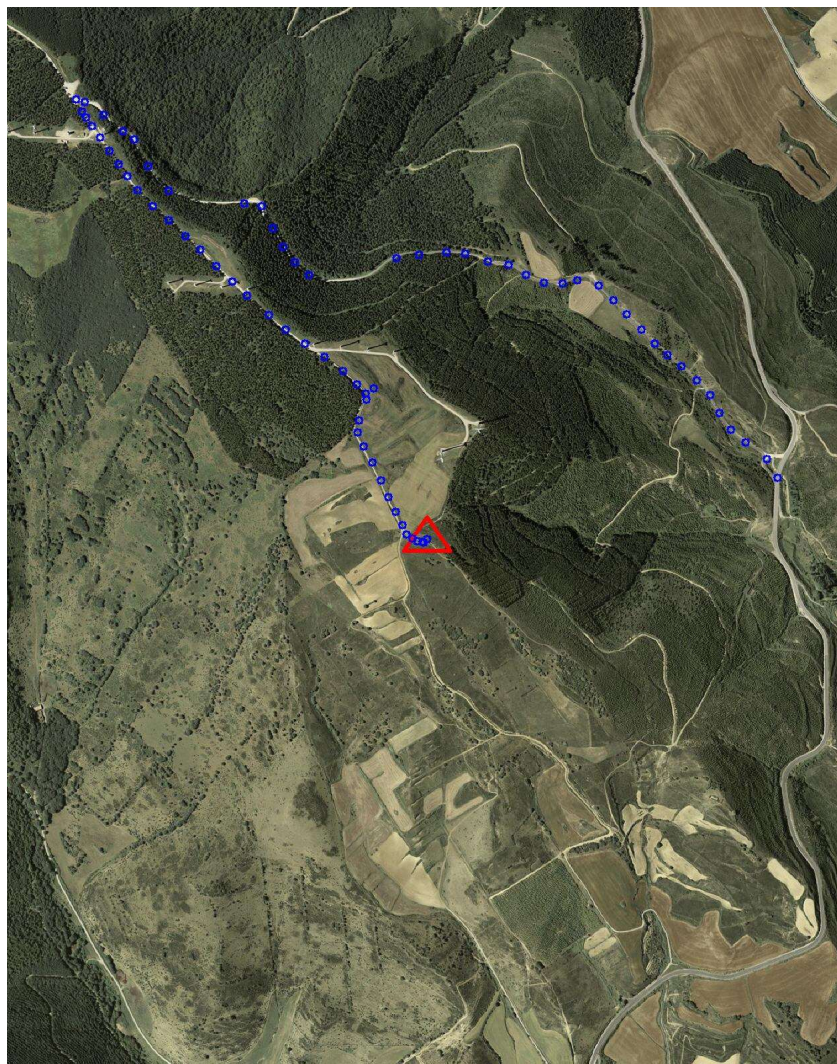
Sistema Geodésico de Referencia: ETRS89

UTM Huso 30N

Longitud	-1° 21' 42",3395	Coficiente K	0,9998220605	X	634.350,46 m
Latitud	42° 37' 13",9566	Altura pilar	1,150 m	Huso	30
Conv. meridi	1° 06' 34",14	Num. Hoja 50.000	174	Z Ortom. Arriba	873,820 m

Tipo de señal	Geodésica	Estado	Bien	Acceso en	Turismo	Por carretera	NA-534	En PK -	3200,
Construida	18/09/1986	Revisada	27/04/2018	Centrado forzado	Si	Horizonte GPS	Bien	Señal Multipath	Nada

Fotografía



Situación y Reseña Litera:

A unos 500 metros al Sur del vértice Olaz de 2º Orden, sobre el mismo monte y dando vistas hacia Aibar y Cáseda, está sobre un pequeño erial entre finca de labor y pinar, en el Paraje La Ereta.
Desde Pamplona a Aibar, por la Venta de Judas y carretera NA-534, en su PK 3,200 tras rebasar el alto del puerto de Aibar y empezar a descender, a la derecha (Noroeste) se inicia el recorrido al vértice ascendiendo por el Camino de la Plana. Se continúa siempre de frente por el principal, hasta llegar a la bifurcación del km. 2,500 donde seguimos a la izquierda, llaneando junto a límite de pinos. Al llegar al km. 3,600 dejamos a la izquierda y en plena curva, el vértice de Segundo Orden, continuando hacia el Sur por el Camino de Las Suertes Viejas, hasta llegar al km. 4,100 que dejamos el camino y nos vamos a la izquierda por rodadas hasta llegar al vértice en el km. 4,200. Desde el inicio se tardan 18 minutos en llegar al hito.



Código: **33174047** Red: **ROI**

Provincia: **NAVARRA**

Término Municipal: **AIBAR**

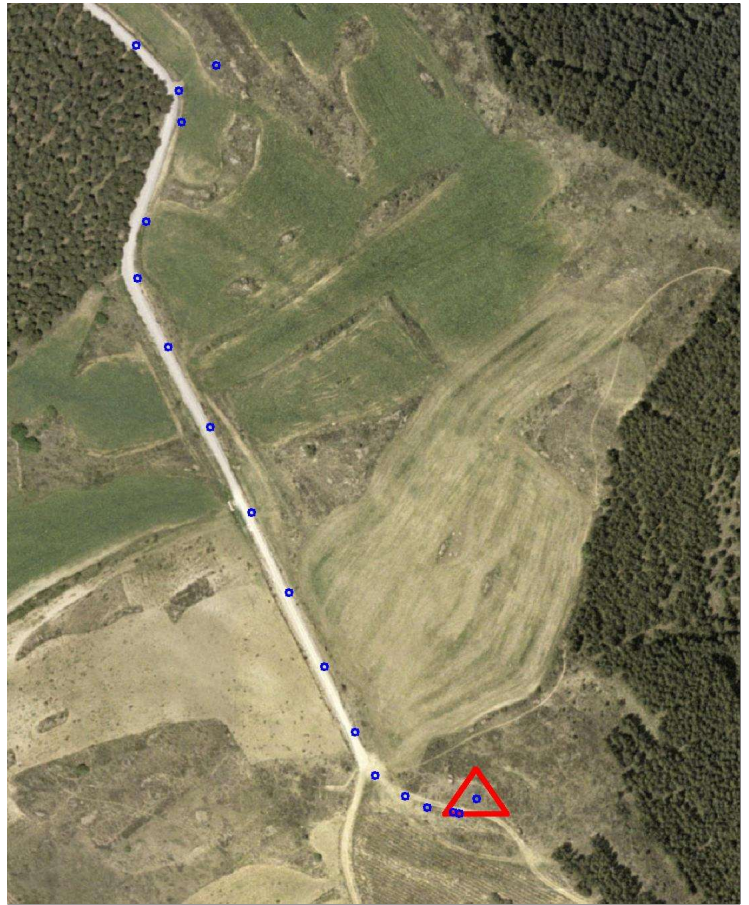
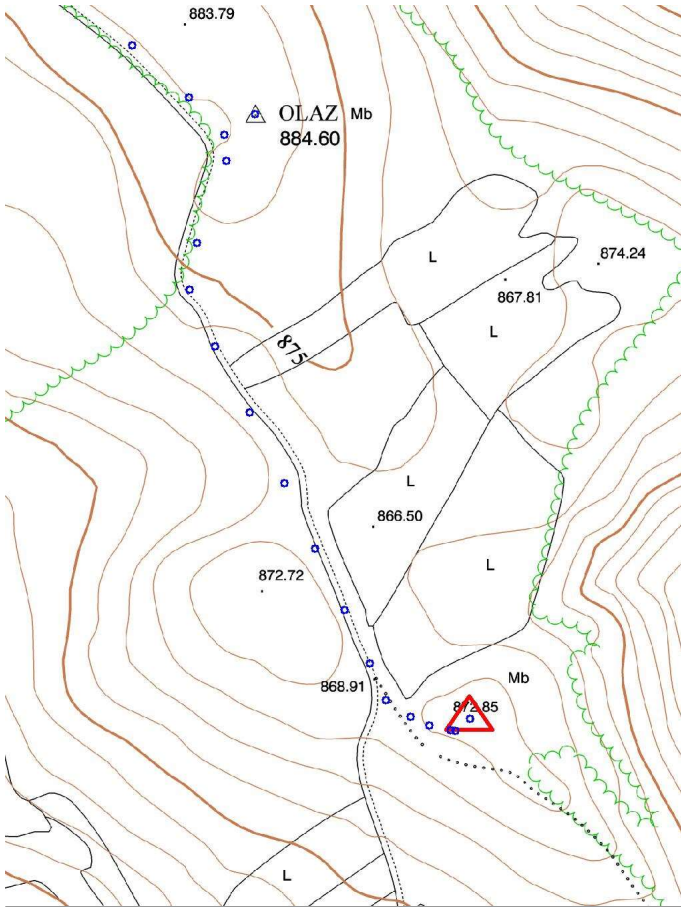
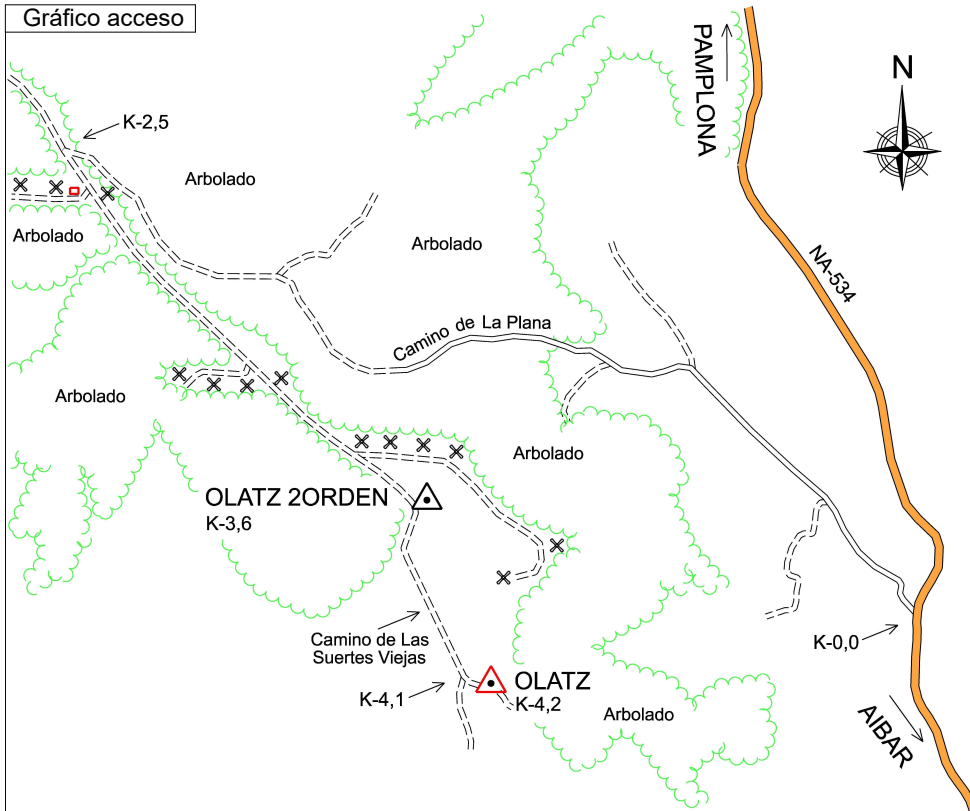


Gráfico acceso



Sistema WGS-84

X - UTM **634.350,46 m**

Y - UTM **4.719.978,98 m**

Ø 0,32 m

1,150 m

Último cuerpo

0,92 m

Nº de cuerpos: 1

Observaciones:

Vértice observado con GPS.