

RESEÑA DE LA SEÑAL GEODÉSICA



Gobierno de Navarra
Departamento de Cohesión
Territorial

Nombre: **ORRAUN**

Servicio de Estudios
y Proyectos
Sección de Cartografía
Avda. San Ignacio, 3, PAMPLONA

Código: **33141071** Red: **ROI** Provincia: **NAVARRA** Término Municipal: **TIEBAS-MURUARTE DE RETA**

Sistema Geodésico de Referencia: ETRS89

UTM Huso 30N

Longitud	-1° 36' 59",0703	Coficiente K	0,9997580592	X	613.348,37 m
Latitud	42° 41' 08",3469	Altura pilar	1,200 m	Huso	30
Conv. meridi	0° 56' 17",31	Num. Hoja 50.000	141	Z Ortom. Arriba	1.155,514 m

Tipo de señal	Geodésica	Estado	Deteriorada	Acceso en	Todoterreno	Por carretera		En PK -	0,0
Construida	11/09/1986	Revisada	13/09/1990	Centrado forzado	No	Horizonte GPS	Bien	Señal Multipath	Nada

Fotografía



Situación y Reseña Litera:

En un punto dominante de la sierra de Alaiz que no es el más alto y en el límite de los tres términos de Tiebas, Unzué y Elorz. Desde Unzué parte una pista forestal que se adentra en la sierra de Alaiz y tiene una longitud de 4 kms. Es de difícil tránsito en época de lluvias. En el recorrido en Lan Rover de esta pista se invierten 15 minutos. Desde donde termina al vértice se llega a pie en unos 25 minutos monte arriba.



Código: **33141071** Red: **ROI**

Provincia: **NAVARRA**

Término Municipal: **TIEBAS-MURUARTE DE RETA**

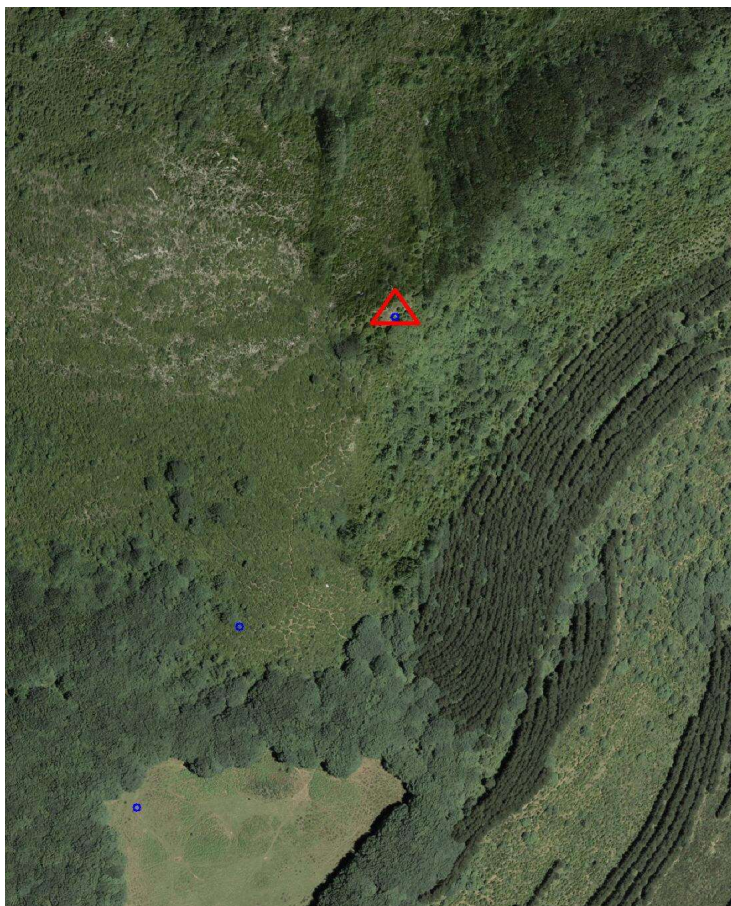
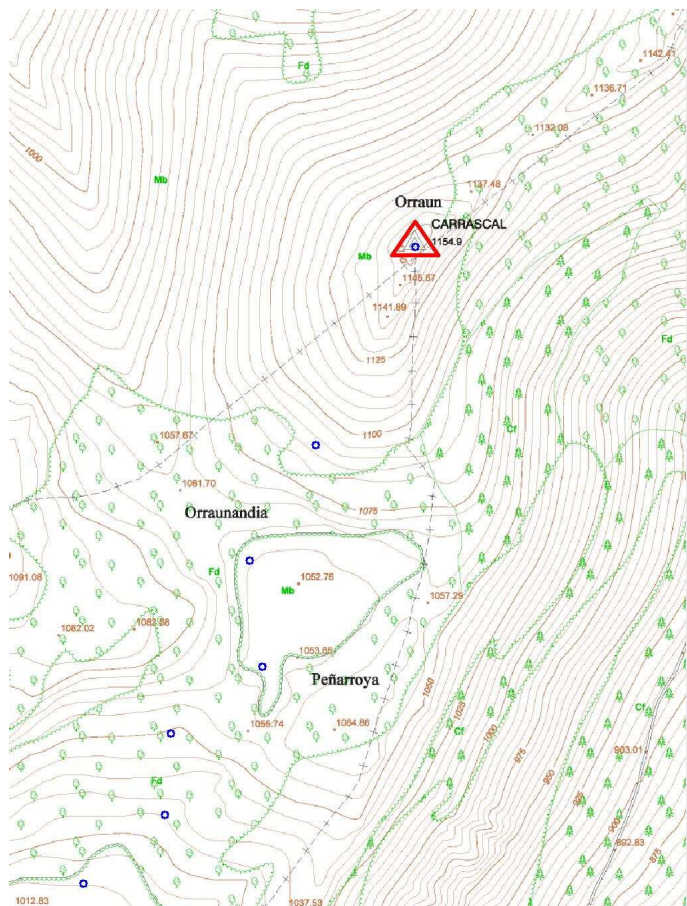
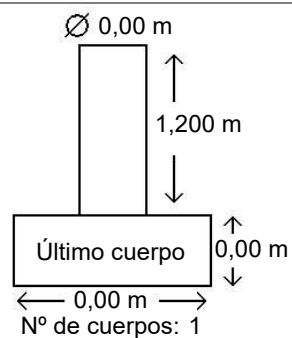


Gráfico acceso

Sistema WGS-84

X - UTM **613.348,37 m**

Y - UTM **4.726.835,90 m**



Observaciones: