

RESEÑA DE LA SEÑAL GEODÉSICA



Gobierno de Navarra
Departamento de Cohesión
Territorial

Nombre: **OTSOGORRIGAINA**

Servicio de Estudios
y Proyectos
Sección de Cartografía
Avda. San Ignacio, 3, PAMPLONA

Código: **33117077** Red: **ROI**

Provincia: **NAVARRA**

Término Municipal: **UZTARROZ**

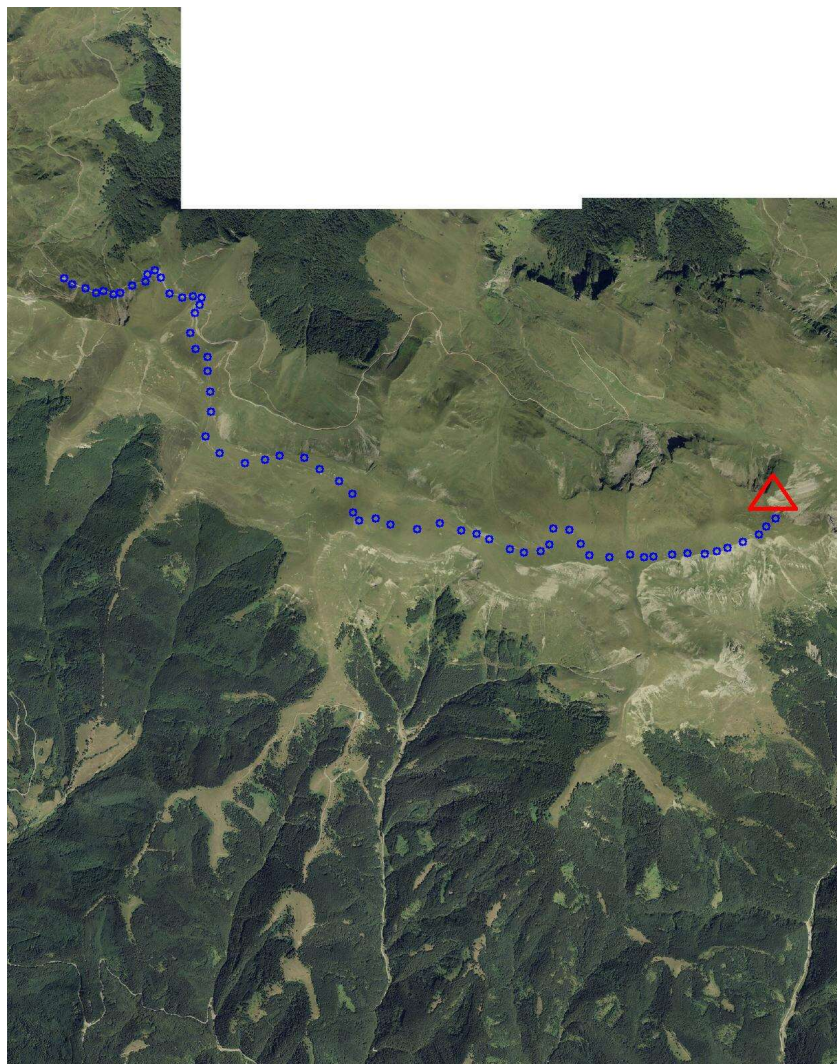
Sistema Geodésico de Referencia: ETRS89

UTM Huso 30N

Longitud	-0° 55' 12",3327	Coeficiente K	0,9999540383	X	669.647,60 m
Latitud	42° 57' 29",2939	Altura pilar	1,130 m	Huso	30
Conv. meridi	1° 25' 03",79	Num. Hoja 50.000	117	Z Ortom. Arriba	1.921,531 m

Tipo de señal	Geodésica	Estado	Bien	Acceso en	Todoterreno	Por carretera	NA-2011	En PK -	0,0
Construida	11/09/1986	Revisada	27/09/2018	Centrado forzado	No	Horizonte GPS	Bien	Señal Multipath	Nada

Fotografía



Situación y Reseña Literar:

Está en la línea fronteriza de España y Francia a unos 300 m. al oeste del mojón M.246, situado en el pico de Ochogorri. El acceso al vértice se realiza siguiendo la carretera que desde el valle de Salazar se introduce en Francia. Una vez pasado el túnel, en la divisoria con Francia se deja el coche y andando, primero por pista y después se sigue la línea fronteriza hacia el este y se tarda en llegar 2,5 horas aproximadamente. En tiempo seco se puede acceder al vértice en todoterreno.



Código: **33117077** Red: **ROI**

Provincia: **NAVARRA**

Término Municipal: **UZTARROZ**

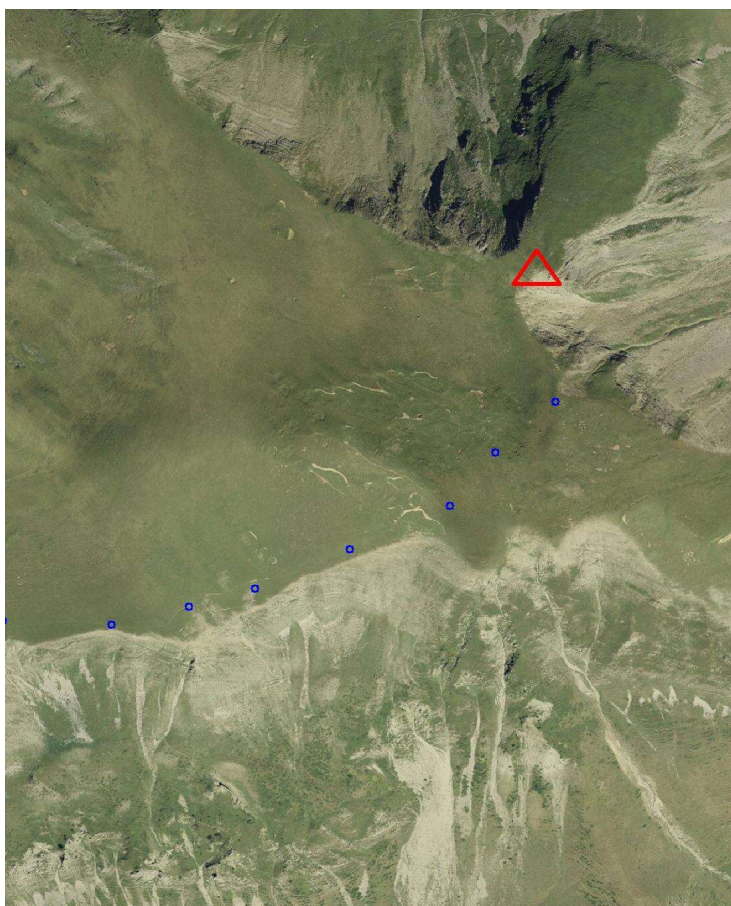
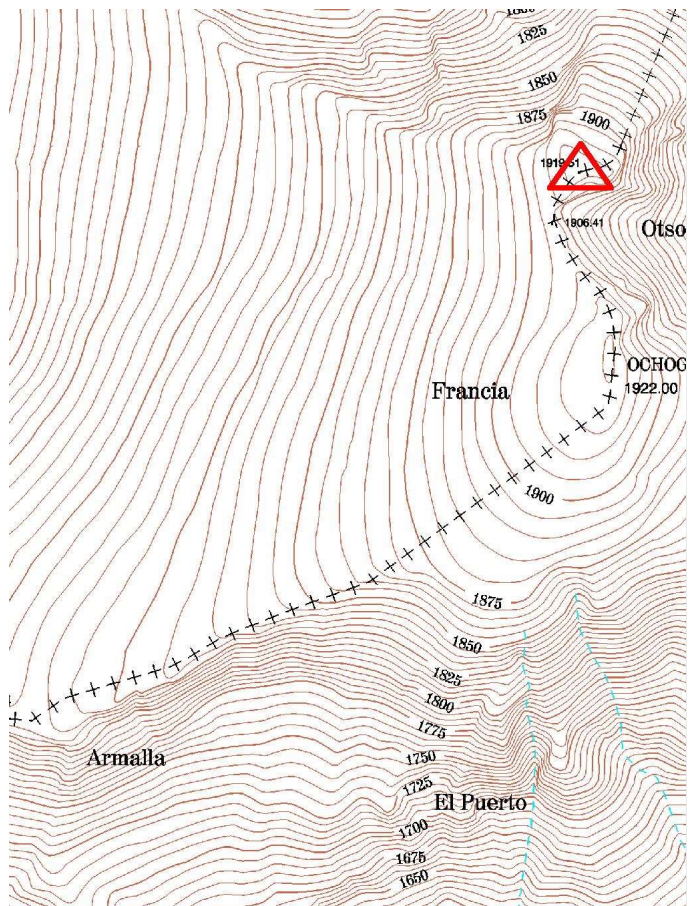
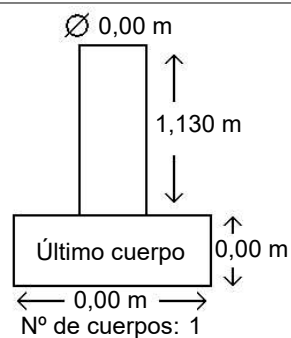


Gráfico acceso

Sistema WGS-84

X - UTM **669.647,60 m**

Y - UTM **4.758.264,87 m**



Observaciones:

Vértice observado con GPS.