

RESEÑA DE LA SEÑAL GEODÉSICA



Gobierno de Navarra
Departamento de Cohesión
Territorial

Nombre: **PAMPLONA**

Servicio de Estudios
y Proyectos
Sección de Cartografía
Avda. San Ignacio, 3, PAMPLONA

Código: **33141058** Red: **ROI**

Provincia: **NAVARRA**

Término Municipal: **PAMPLONA**

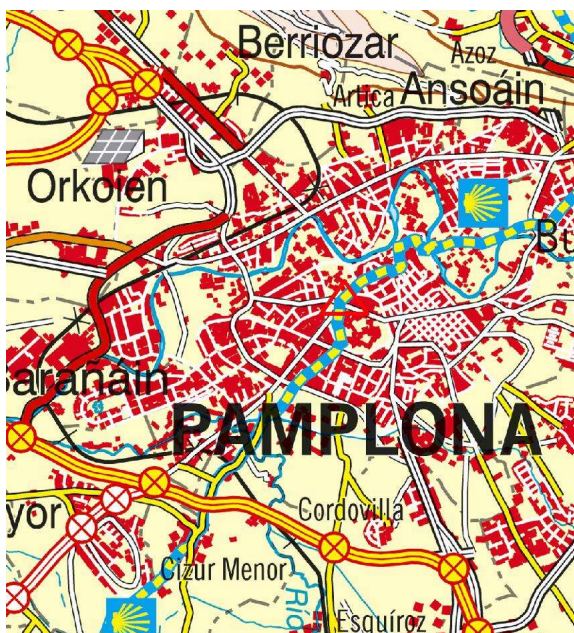
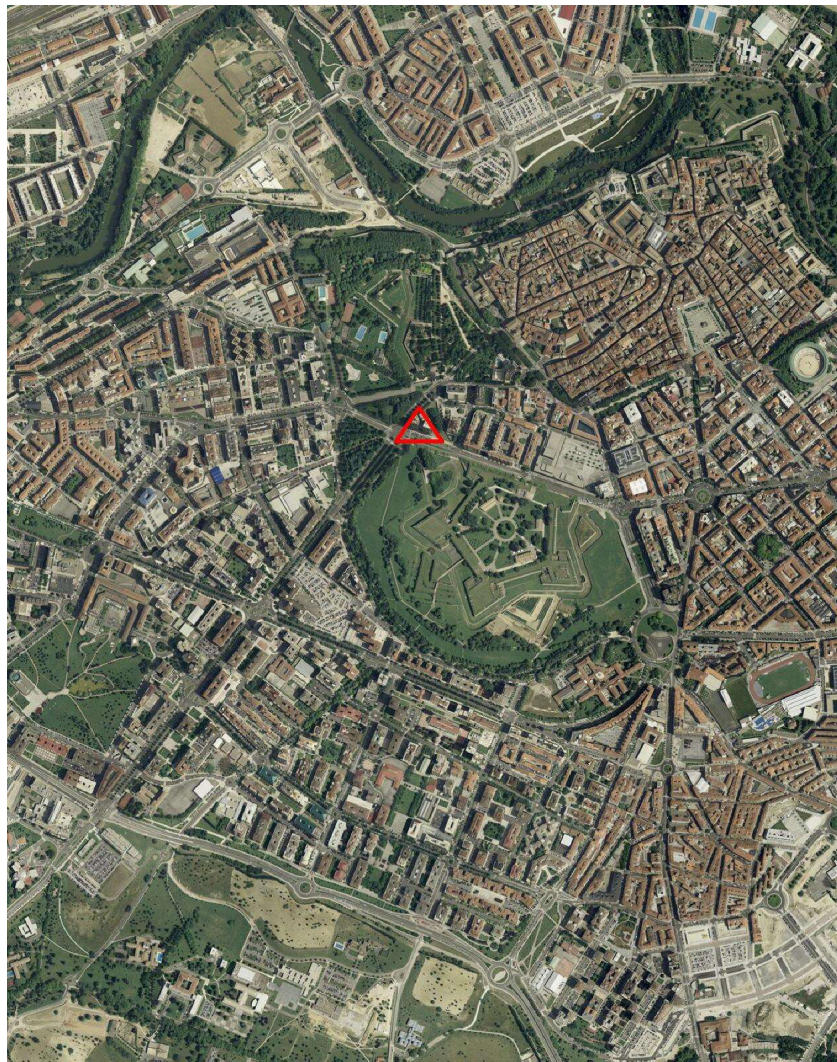
Sistema Geodésico de Referencia: ETRS89

UTM Huso 30N

Longitud	-1° 39' 07",3596	Coeficiente K	0,9997493972	X	610.200,30 m
Latitud	42° 48' 52",3558	Altura pilar	0,000 m	Huso	30
Conv. meridi	0° 54' 58",32	Num. Hoja 50.000	141	Z Ortom. Arriba	513,027 m

Tipo de señal	Atemberg	Estado	Bien	Acceso en	Turismo	Por carretera	Centro	En PK -	0,0
Construida	11/09/1986	Revisada	13/04/2000	Centrado forzado	No	Horizonte GPS	Bien	Señal Multipath	Nada

Fotografía



Situación y Reseña Litera:

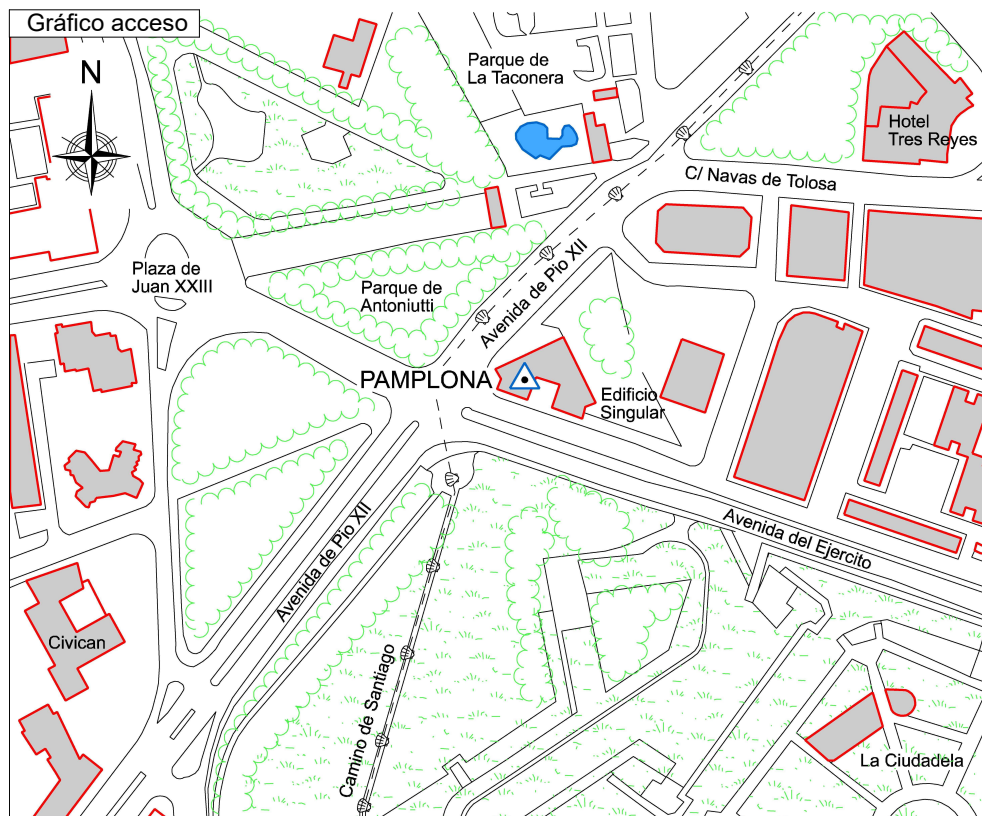
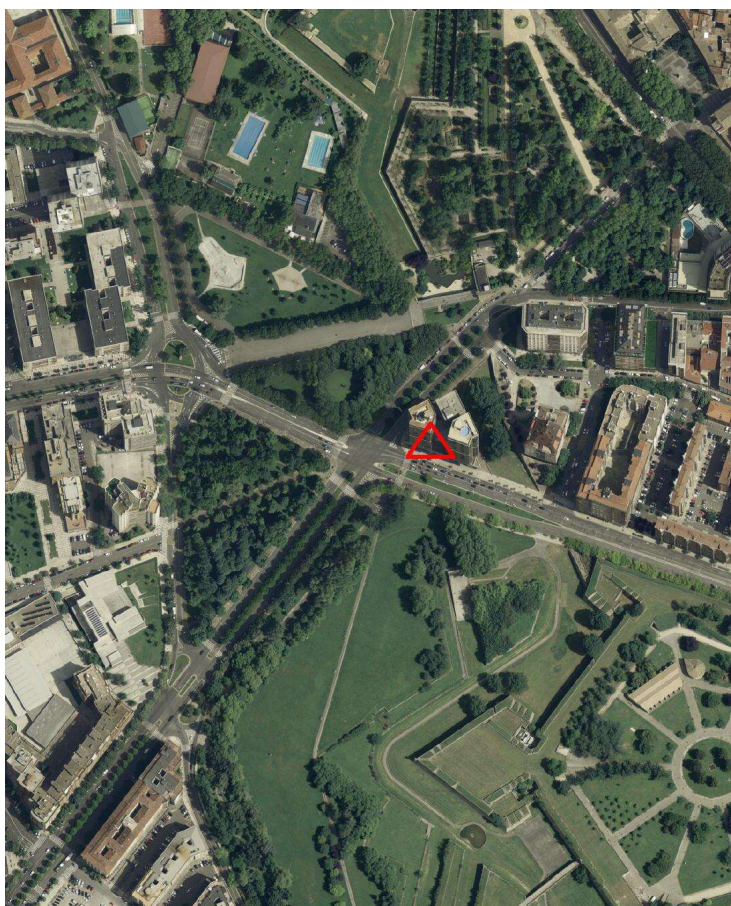
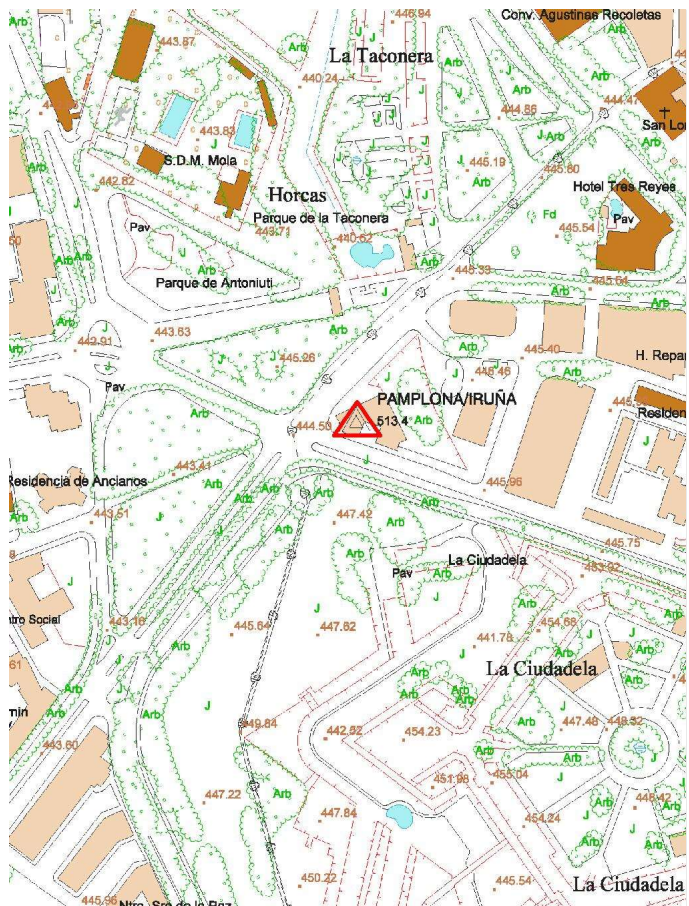
Situado sobre la azotea del edificio Singular en la intersección de la Avenida del Ejército y la Avenida de Pío XII.



Código: **33141058** Red: **ROI**

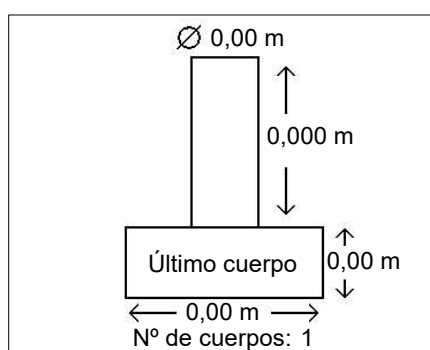
Provincia: **NAVARRA**

Término Municipal: **PAMPLONA**



Sistema WGS-84

X - UTM	610.200,30 m
Y - UTM	4.741.101,57 m



Observaciones: