

RESEÑA DE LA SEÑAL GEODÉSICA



Gobierno de Navarra
Departamento de Cohesión
Territorial

Nombre: **PEÑA EZKAURRE**

Servicio de Estudios
y Proyectos
Sección de Cartografía
Avda. San Ignacio, 3, PAMPLONA

Código: **33118001** Red: **ROI**

Provincia:

Término Municipal:

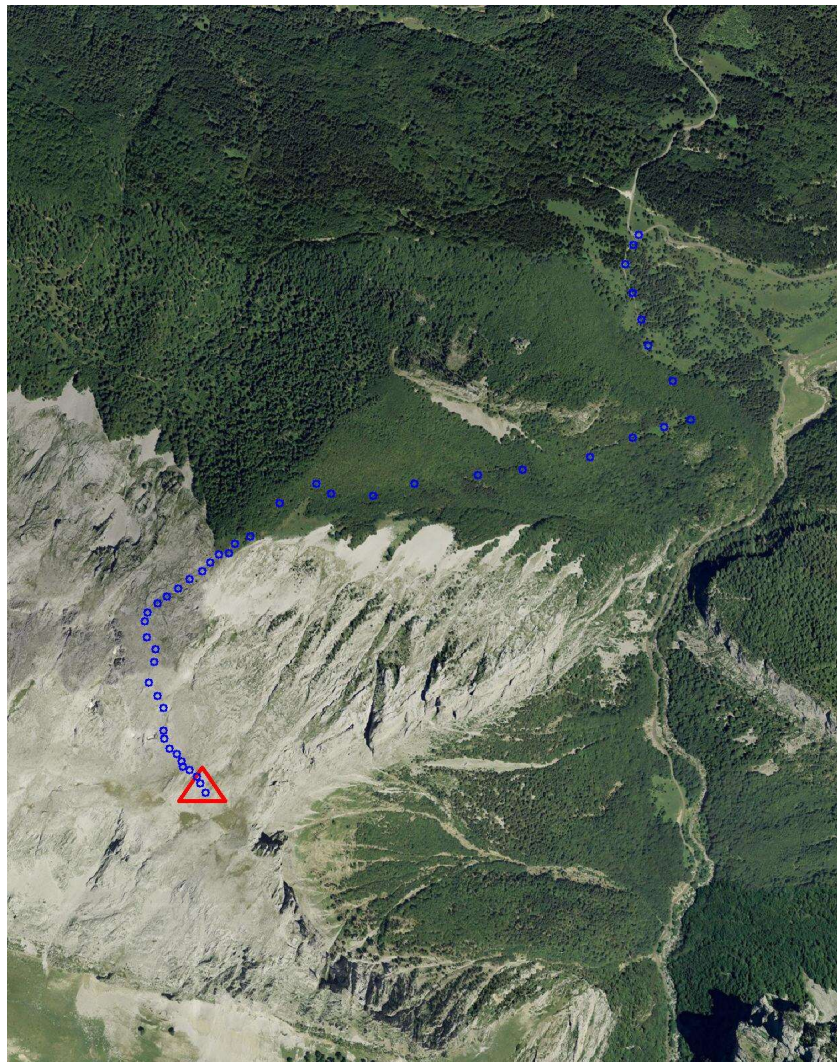
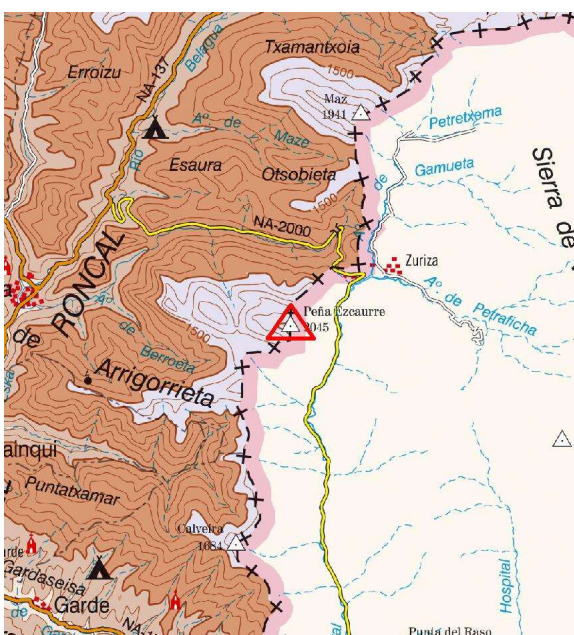
Sistema Geodésico de Referencia: ETRS89

UTM Huso 30N

Longitud	-0° 50' 28",1791	Coefficiente K	0,9999827266	X	676.385,36 m
Latitud	42° 51' 10",9933	Altura pilar	0,970 m	Huso	30
Conv. meridi	1° 28' 07",13	Num. Hoja 50.000	118	Z Ortom. Arriba	2.046,308 m

Tipo de señal	Geodésica	Estado	Bien	Acceso en	Todoterreno	Por carretera	NA-2000	En PK -	0,0
Construida	14/09/1966	Revisada	01/08/2011	Centrado forzado	No	Horizonte GPS	Bien	Señal Multipath	Nada

Fotografía



Situación y Reseña Litera:

Está situado en lo más alto de la peña llamada Peña Ezkaurre, en los Pirineos, en la línea límite de las provincias de Navarra y Huesca. El acceso se realiza desde Isaba por la carretera local que desde este pueblo conduce a Zuriza. Se llega hasta el Puerto de los Navarros y de allí sale un GR que nos llevará hasta la cima, primero en bosque, luego despejado y siempre en fuerte pendiente.



Código: **33118001** Red: **ROI**

Provincia:

Término Municipal:

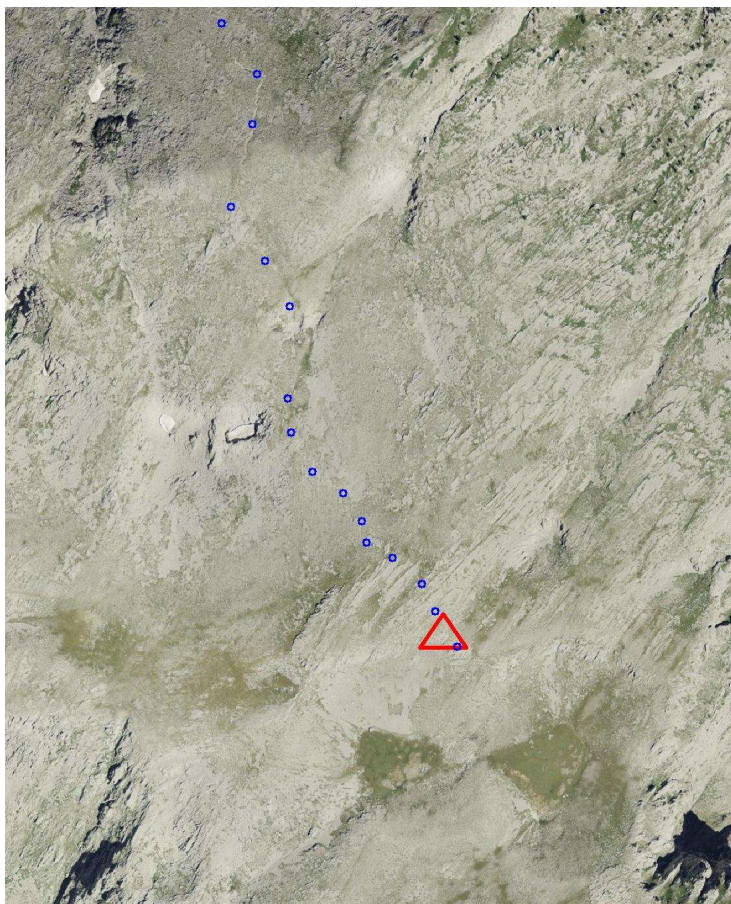
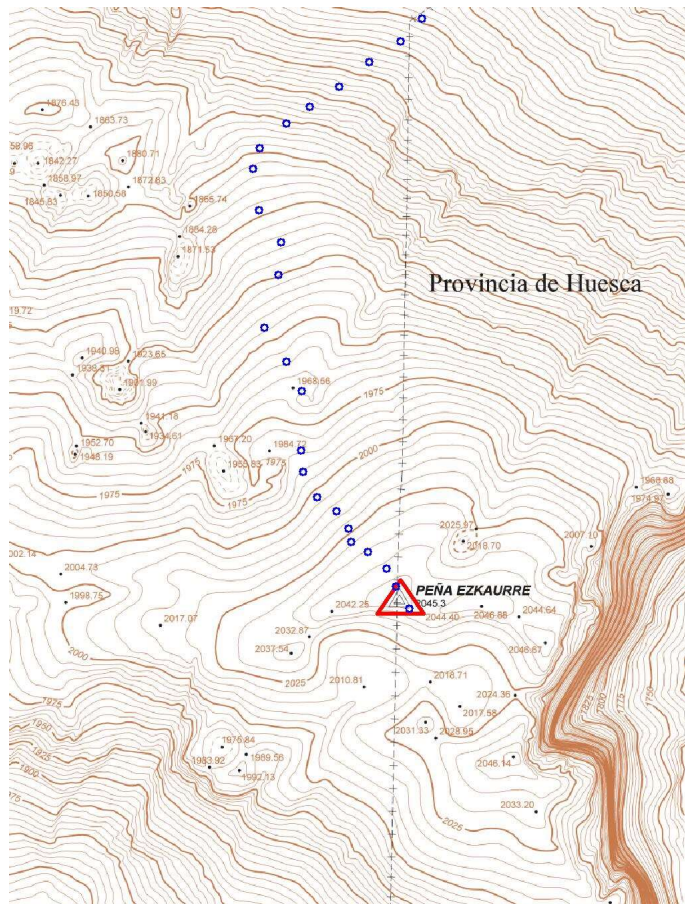
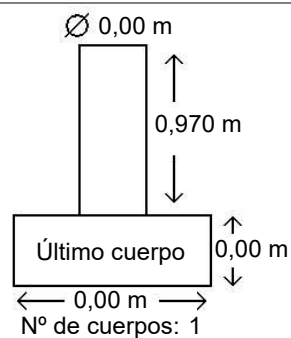


Gráfico acceso

Sistema WGS-84

X - UTM **676.385,36 m**

Y - UTM **4.746.757,47 m**



Observaciones:

Vértice antiguo en forma de prisma cuadrangular.