

RESEÑA DE LA SEÑAL GEODÉSICA



Gobierno de Navarra
Departamento de Cohesión
Territorial

Nombre: **PEÑA PLATA**

Servicio de Estudios
y Proyectos
Sección de Cartografía
Avda. San Ignacio, 3, PAMPLONA

Código: **33065085** Red: **ROI**

Provincia: **NAVARRA**

Término Municipal: **BAZTAN**

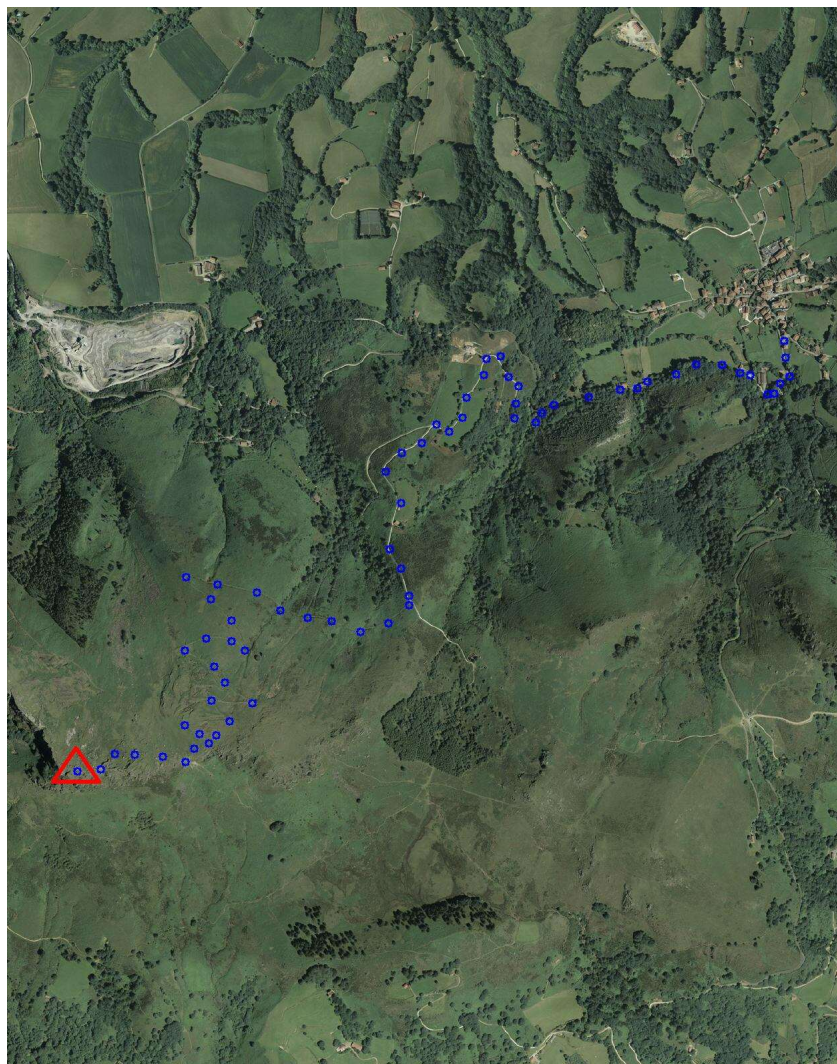
Sistema Geodésico de Referencia: ETRS89

UTM Huso 30N

Longitud	-1° 34' 10",5134	Coefficiente K	0,9997658239	X	616.106,68 m
Latitud	43° 15' 20",5977	Altura pilar	0,000 m	Huso	30
Conv. meridi	0° 58' 49",11	Num. Hoja 50.000	65	Z Ortom. Arriba	757,590 m

Tipo de señal	Geodésica	Estado	Desaparecida	Acceso en	Todoterreno	Por carretera		En PK -	0,0
Construida	10/09/1986	Revisada	01/06/2010	Centrado forzado	No	Horizonte GPS	Bien	Señal Multipath	Nada

Fotografía



Situación y Reseña Litera:

Situado en la parte más alta del monte del mismo nombre, unos 50 m.al E. del mojón fronterizo. Dista de Zugarramurdi 2 horas por el sendero que lleva al collado y, después, monte a través.



Código: **33065085** Red: **ROI**

Provincia: **NAVARRA**

Término Municipal: **BAZTAN**

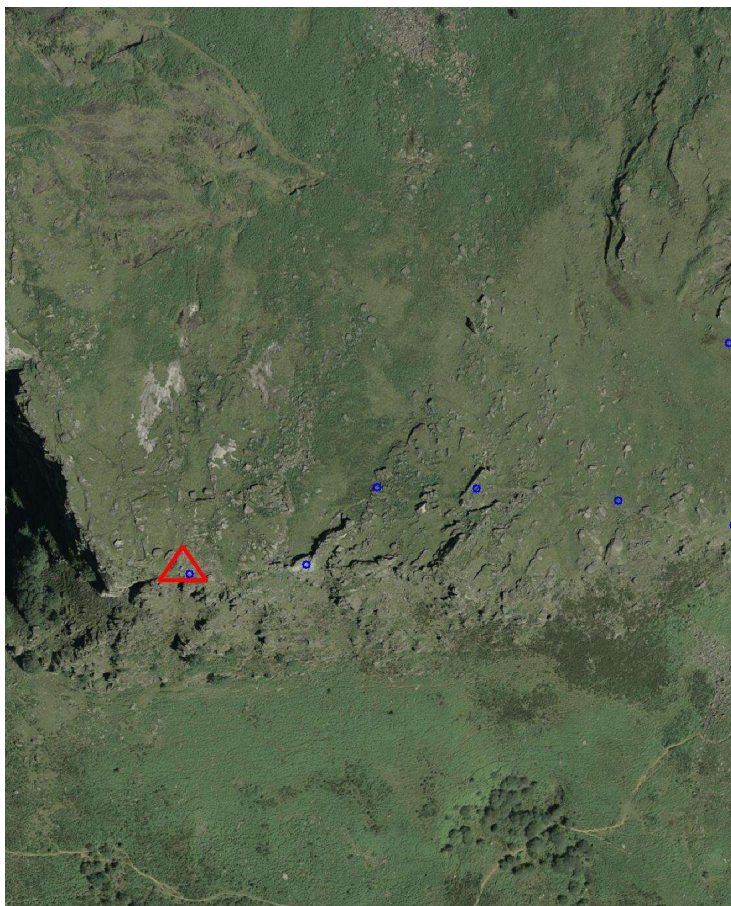
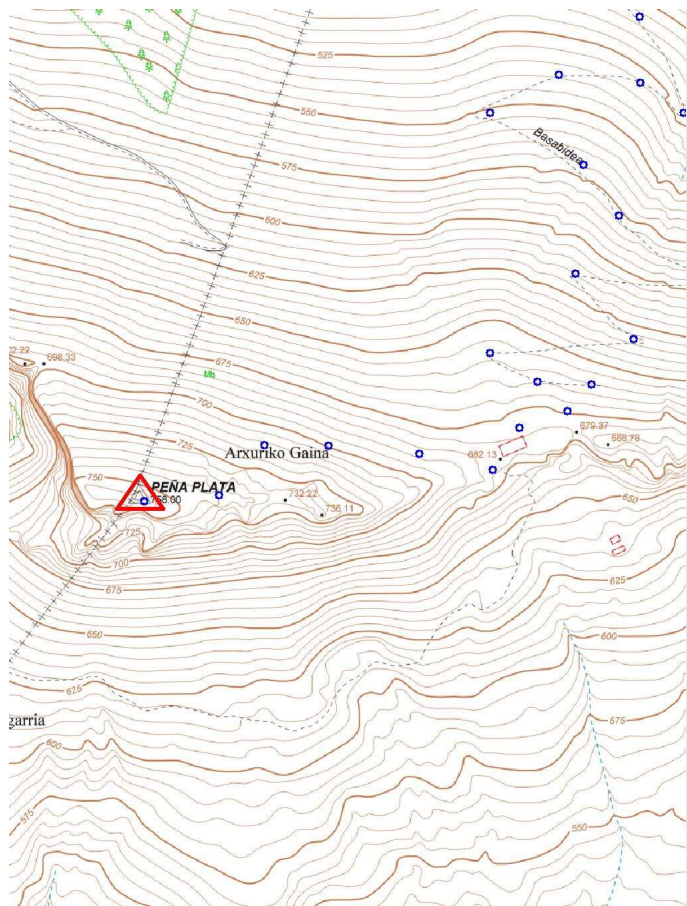
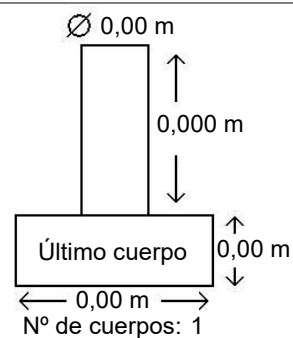


Gráfico acceso

Sistema WGS-84

X - UTM **616.106,68 m**

Y - UTM **4.790.206,15 m**



Observaciones:

Desaparecida la señal. Restos de hormigón.