



Código: **33141202** Red: **ROI** Provincia: **NAVARRA** Término Municipal: **GALAR**

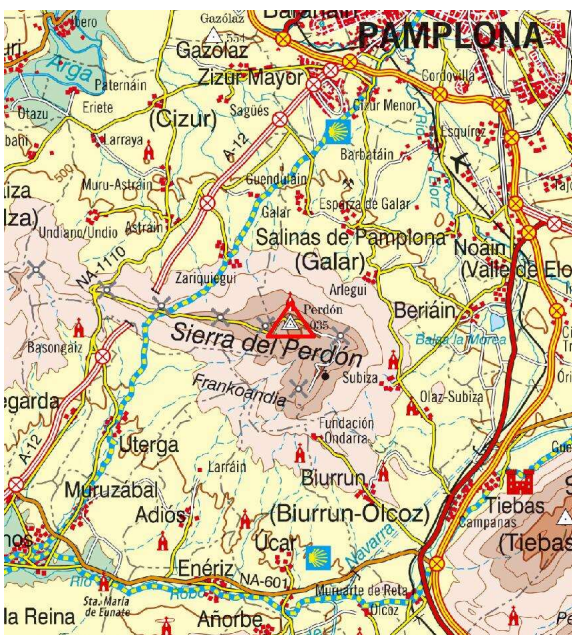
Sistema Geodésico de Referencia: ETRS89

UTM Huso 30N

Longitud	<b>-1° 42' 10",3662</b>	Coefficiente K	<b>0,9997387100</b>	X	<b>606.184,51 m</b>
Latitud	<b>42° 43' 56",7171</b>	Altura pilar	<b>1,180 m</b>	Huso	<b>30</b>
Conv. meridi	<b>0° 52' 48",99</b>	Num. Hoja 50.000	<b>141</b>	Z Ortom. Arriba	<b>1.035,220 m</b>

Tipo de señal	<b>Geodésica</b>	Estado	<b>Bien</b>	Acceso en	<b>Turismo</b>	Por carretera	<b>N-1110</b>	En PK -	<b>0,0</b>
Construida	<b>18/09/1986</b>	Revisada	<b>23/08/2018</b>	Centrado forzado	<b>Si</b>	Horizonte GPS	<b>Bien</b>	Señal Multipath	<b>Nada</b>

Fotografía



**Situación y Reseña Litera:**

Sobre la parte Norte y zona más elevada de la Sierra de Erreniega, frente a una explanada-aparcamiento y al Sur de un cerramiento (BOR) perteneciente a aviación, en donde se encuentra el antiguo vértice de 2º orden.  
Desde Pamplona a Estella, por la autovía A-12, nos salimos en Astrain a la NA-1110 y el el puerto del Perdón se inicia el recorrido al vértice por la carretera NA-6056 al Alto del Perdón y parque eólico. En el km. 1,100 dejamos a la derecha un mirador en gran área de descanso. En el km. 2,600 nos cruzamos con el Camino de Santiago. En el km. 2,800 dejamos a la izquierda una subestación eléctrica. Continuamos ascendiendo junto a generadores eólicos por la izquierda y antenas en km. 5,300, en la explanada del km. 6,100 dejaremos la carretera y a la izquierda campo a través llegamos al vértice en el km. 6,100. Desde el inicio se tardan 17 minutos en llegar al hito.



Código: **33141202** Red: **ROI**

Provincia: **NAVARRA**

Término Municipal: **GALAR**

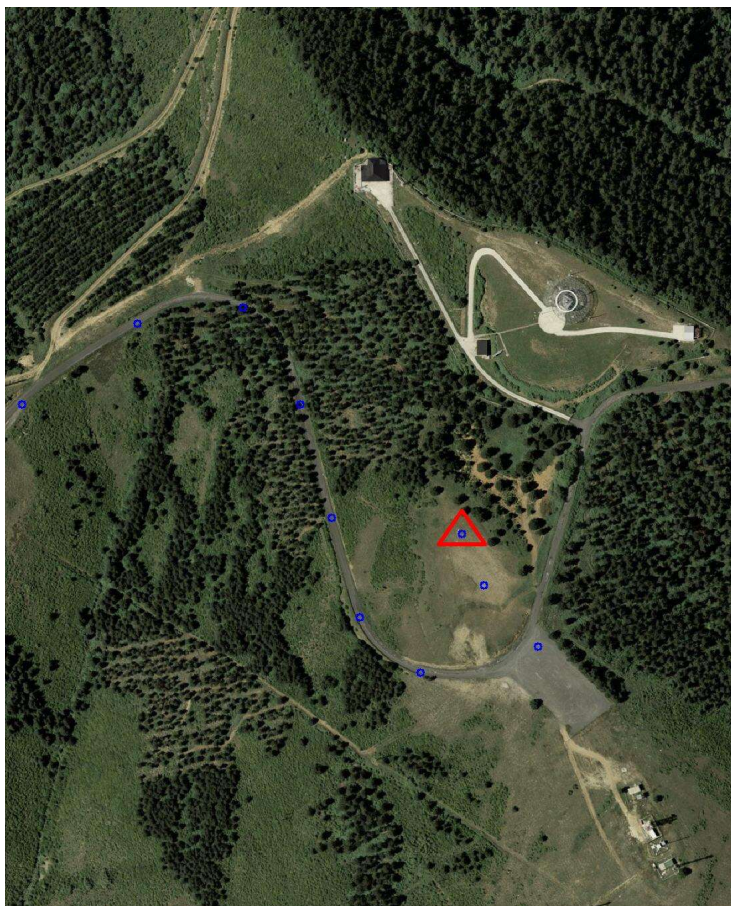
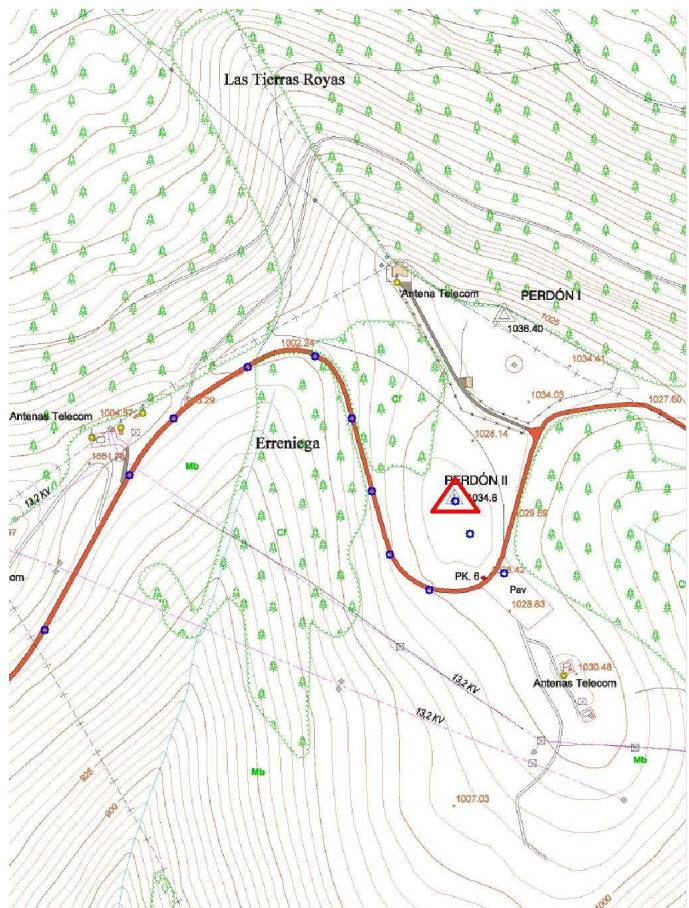
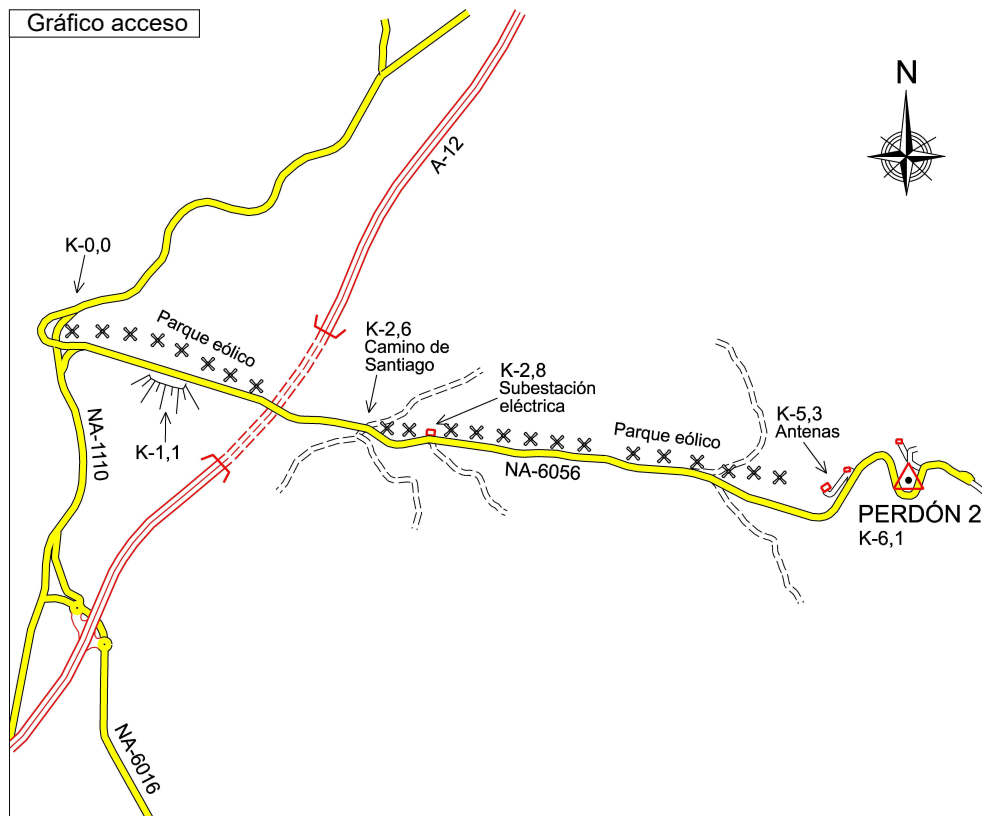


Gráfico acceso



Sistema WGS-84

X - UTM **606.184,51 m**

Y - UTM **4.731.917,04 m**

Ø 0,34 m

1,180 m

Último cuerpo

0,22 m

1,00 m

Nº de cuerpos: 1

Observaciones:

Vértice observado con GPS.