

# RESEÑA DE LA SEÑAL GEODÉSICA



**Gobierno de Navarra**  
Departamento de Cohesión  
Territorial

Nombre: **PINAR DE VALDARRAS**

Servicio de Estudios  
y Proyectos  
Sección de Cartografía  
Avda. San Ignacio, 3, PAMPLONA

Código: **33207246** Red: **ROI**

Provincia: **NAVARRA**

Término Municipal: **CASEDA**

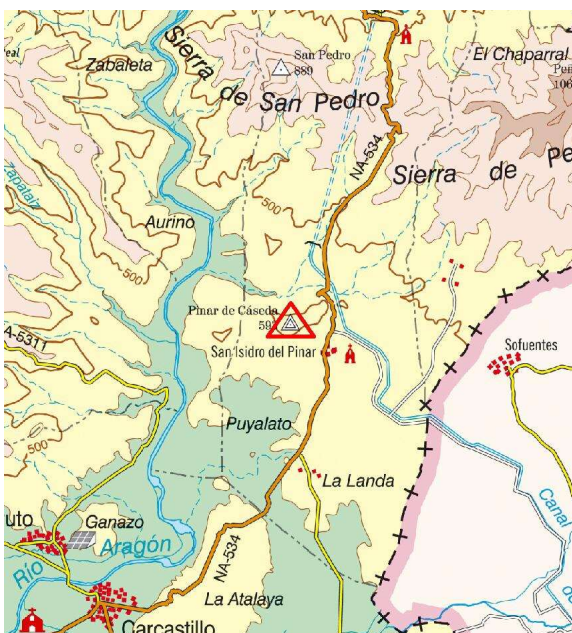
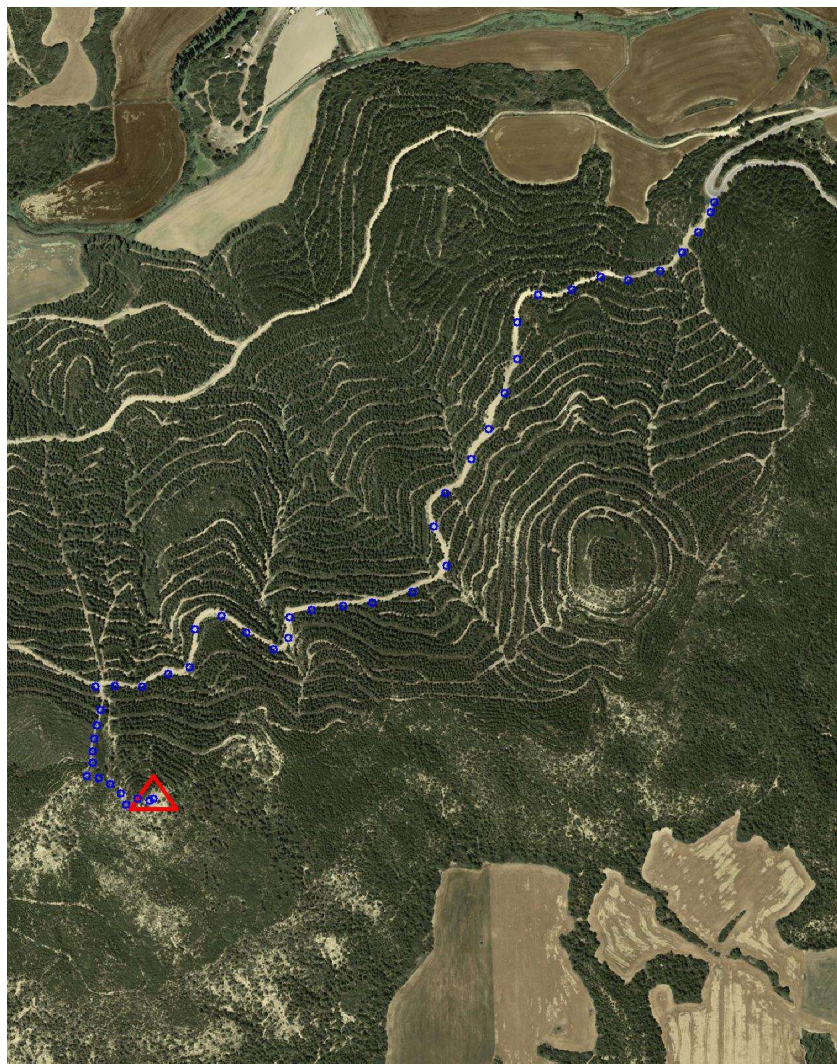
Sistema Geodésico de Referencia: ETRS89

UTM Huso 30N

Longitud	<b>-1° 23' 01",2499</b>	Coefficiente K	<b>0,9998173947</b>	X	<b>632.928,84 m</b>
Latitud	<b>42° 26' 34",8800</b>	Altura pilar	<b>1,210 m</b>	Huso	<b>30</b>
Conv. meridi	<b>1° 05' 27",40</b>	Num. Hoja 50.000	<b>207</b>	Z Ortom. Arriba	<b>594,187 m</b>

Tipo de señal	<b>Geodésica</b>	Estado	<b>Bien</b>	Acceso en	<b>Todoterreno</b>	Por carretera	<b>NA-534</b>	En PK -	<b>27,1</b>
Construida	<b>11/09/1986</b>	Revisada	<b>03/11/2021</b>	Centrado forzado	<b>Si</b>	Horizonte GPS	<b>Bien</b>	Señal Multipath	<b>Nada</b>

Fotografía



**Situación y Reseña Litera:**

Rodeado de pinos, en la parte más elevada del monte situado al Noroeste de San Isidro del Pinar, el más hacia el Oeste y de mayor altura de los dos existentes.  
Desde Cáseda hacia San Isidro del pinar por la carretera NA-534, en su pk. 27,100 después de haber cruzado el canal de Bardenas, a la derecha en plena curva pronunciada, se inicia el recorrido hacia la señal. Ascendiendo siempre entre pinos por buen camino hasta su km. 1,300 que dejamos el vehículo y a la izquierda (Sur) andando por una vereda entre pinos, ascendemos paralelos a una vieja alambrada, hasta llegar a un collado en el km. 1,400, en este punto giramos a la izquierda (Este) ascendiendo por la divisoria junto a otra alambrada hasta llegar al vértice en km. 1,500. Desde el inicio, en curva carretera se tarda 16 minutos en llegar al hito.



Código: **33207246** Red: **ROI**

Provincia: **NAVARRA**

Término Municipal: **CASEDA**

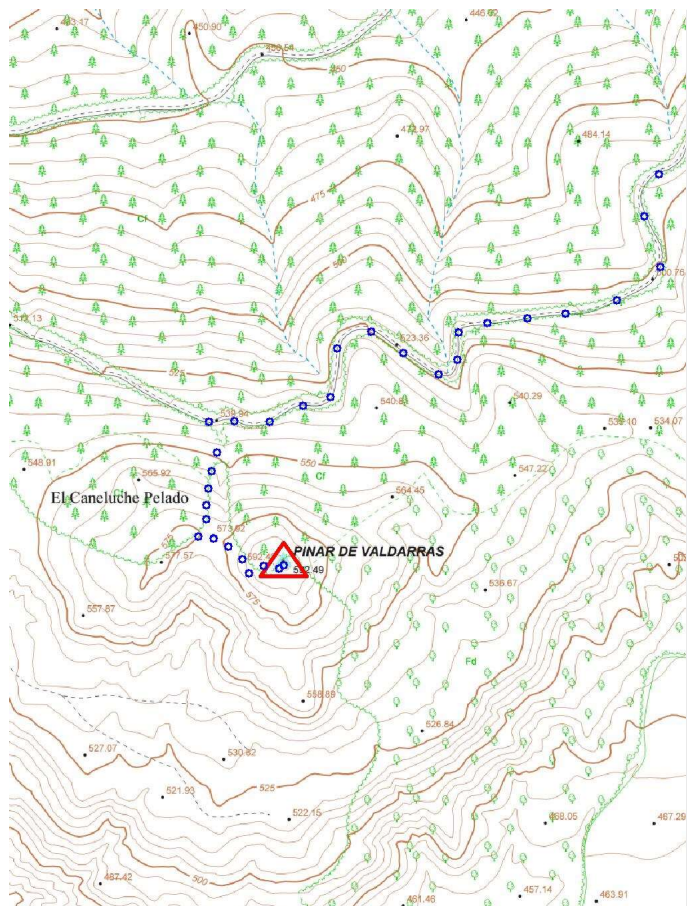
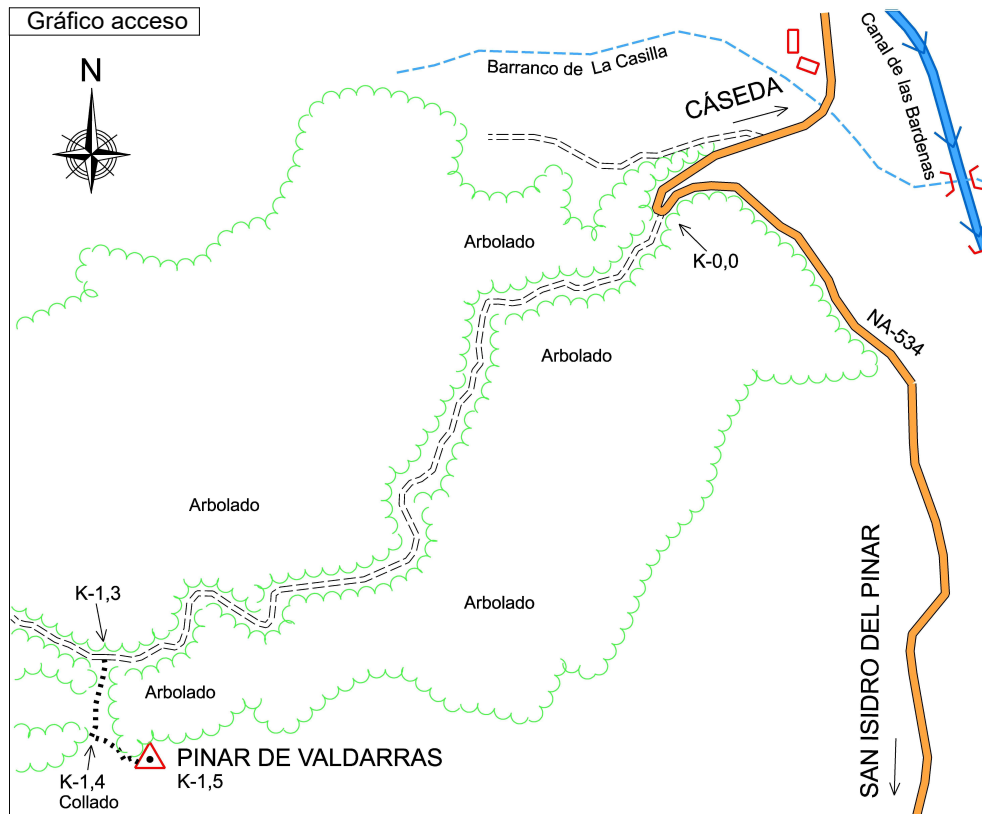


Gráfico acceso



Sistema WGS-84

X - UTM **632.928,84 m**

Y - UTM **4.700.231,89 m**

Ø 0,29 m

1,210 m

Último cuerpo

0,41 m

1,00 m

Nº de cuerpos: 1

Observaciones:

Vértice observado con GPS.