

# RESEÑA DE LA SEÑAL GEODÉSICA



**Gobierno de Navarra**  
Departamento de Cohesión  
Territorial

Nombre: **PORTAL**

Servicio de Estudios  
y Proyectos  
Sección de Cartografía  
Avda. San Ignacio, 3, PAMPLONA

Código: **33282097** Red: **ROI**

Provincia: **NAVARRA**

Término Municipal: **BARDENAS REALES**

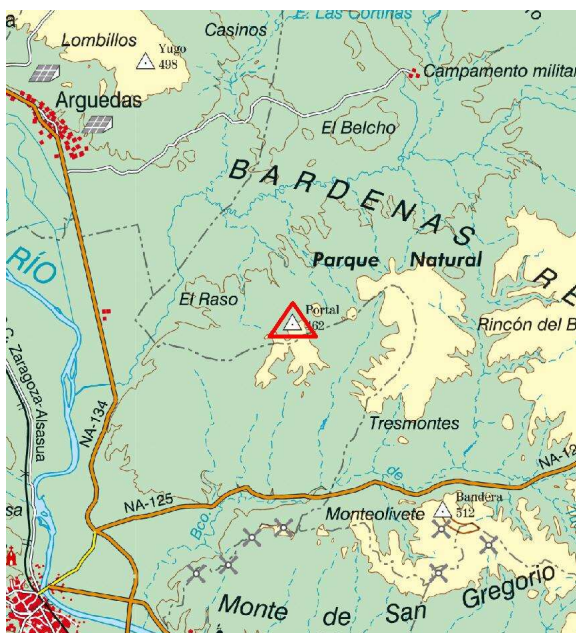
Sistema Geodésico de Referencia: ETRS89

UTM Huso 30N

Longitud	<b>-1° 31' 19",0758</b>	Coeficiente K	<b>0,9997836238</b>	X	<b>622.163,90 m</b>
Latitud	<b>42° 07' 39",2336</b>	Altura pilar	<b>1,200 m</b>	Huso	<b>30</b>
Conv. meridi	<b>0° 59' 29",63</b>	Num. Hoja 50.000	<b>282</b>	Z Ortom. Arriba	<b>463,411 m</b>

Tipo de señal	<b>Geodésica</b>	Estado	<b>Bien</b>	Acceso en	<b>Todoterreno</b>	Por carretera	<b>NA-125</b>	En PK -	<b>5,8</b>
Construida	<b>18/09/1986</b>	Revisada	<b>18/05/2000</b>	Centrado forzado	<b>Si</b>	Horizonte GPS	<b>Bien</b>	Señal Multipath	<b>Nada</b>

Fotografía



## Situación y Reseña Literal:

En la punta Norte de una elevada plana de forma triangular y en la coronación de un gran talud natural. Desde Arguedas o Tudela hacia Ejea de los Caballeros por la carretera NA-125, en su PK 5,750, a la izquierda se inicia el recorrido en las proximidades de cabaña y puente sobre barranco de San Gregorio, por el Camino de Gamonal, dejando a la derecha, en el km. 0,600 el Corral de Gamonal y pasando junto a una corraliza en el km. 1,600. Tras dejarla a la izquierda continuamos de frente por el Camino de la Plana de las Coscojeras hasta la bifurcación del km. 3,400 que tomamos el camino de la izquierda, siguiendo hasta el km. 4,000. En este punto el camino gira en ángulo recto hacia la derecha, pero nosotros abandonamos el camino en la misma curva y seguimos de frente, campo a través, por los labrados hasta el km. 4,900 desde donde bajaremos a un collado y después ascenderemos al vértice en una pequeña plana triangular. Desde el incio se tardan 30 minutos en llegar al hito.



Código: **33282097** Red: **ROI**

Provincia: **NAVARRA**

Término Municipal: **BARDENAS REALES**

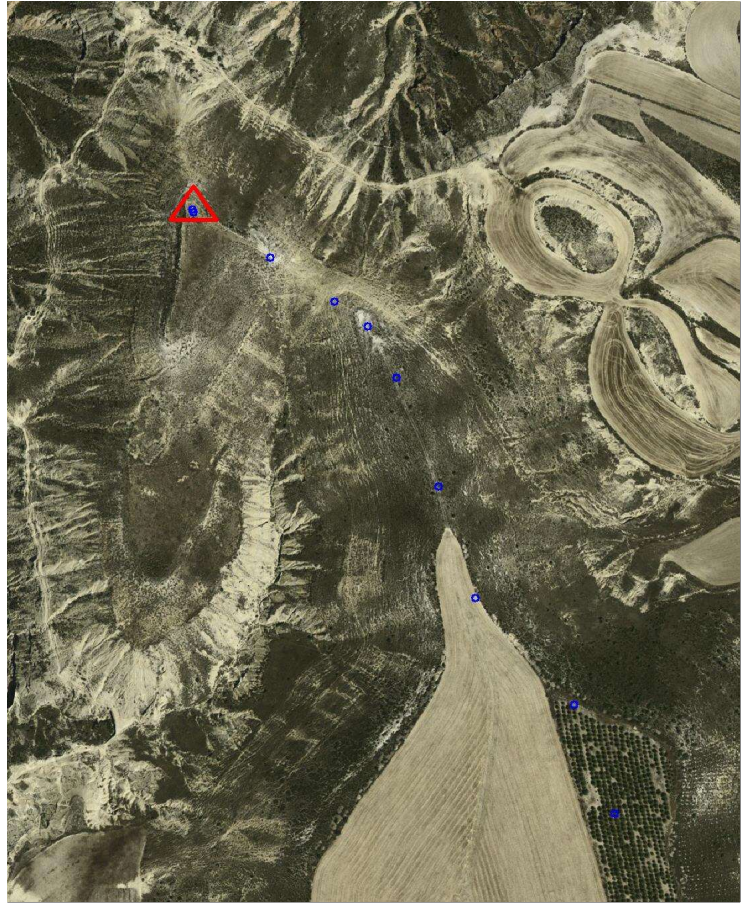
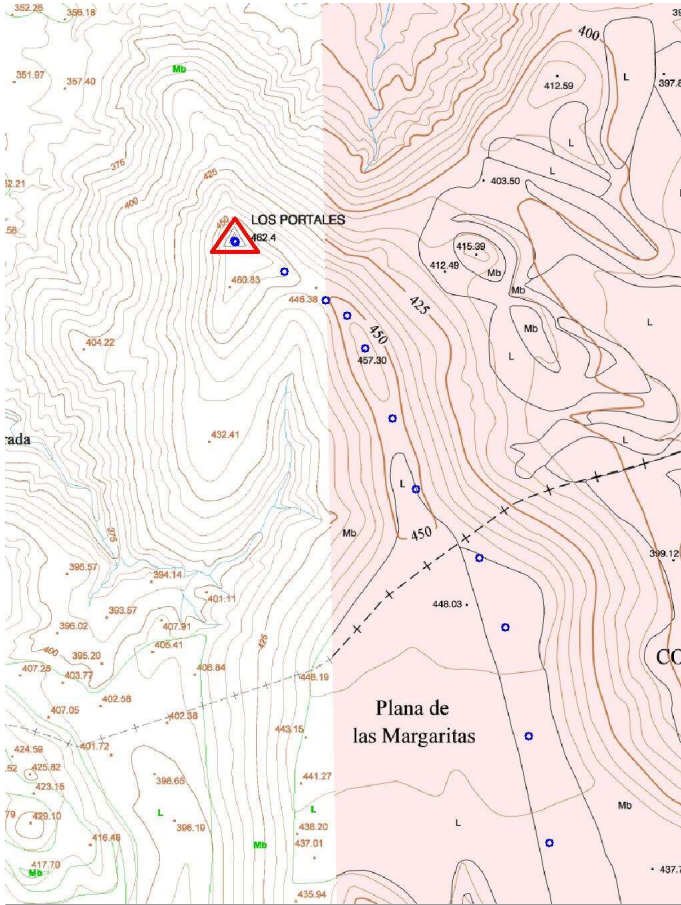
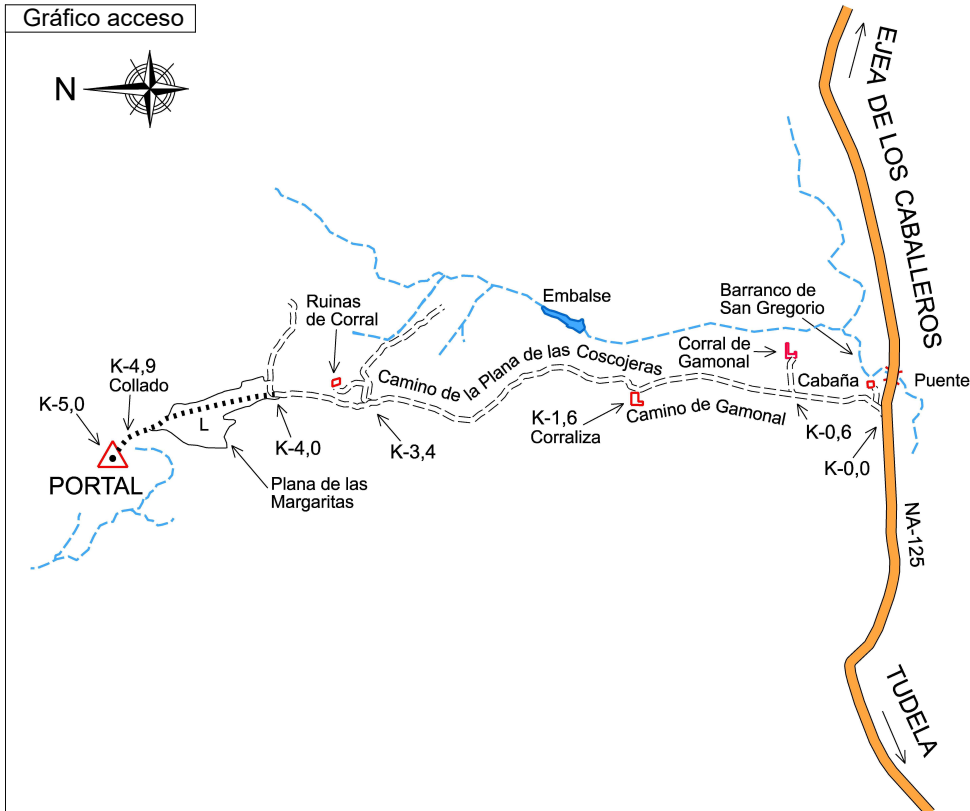


Gráfico acceso



Sistema WGS-84

X - UTM **622.163,90 m**

Y - UTM **4.664.996,85 m**

Ø 0,30 m

1,200 m

Último cuerpo

0,98 m

Nº de cuerpos: 1

Observaciones:

Vértice observado con GPS.