



Código: **33282008** Red: **ROI** Provincia: **NAVARRA** Término Municipal: **CORELLA**

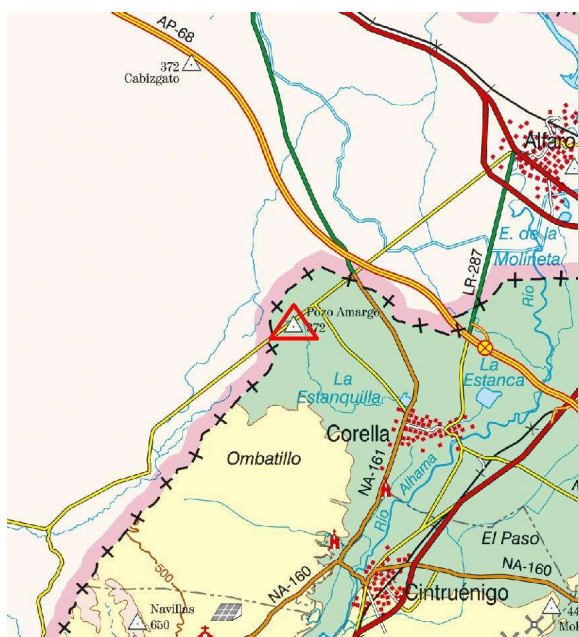
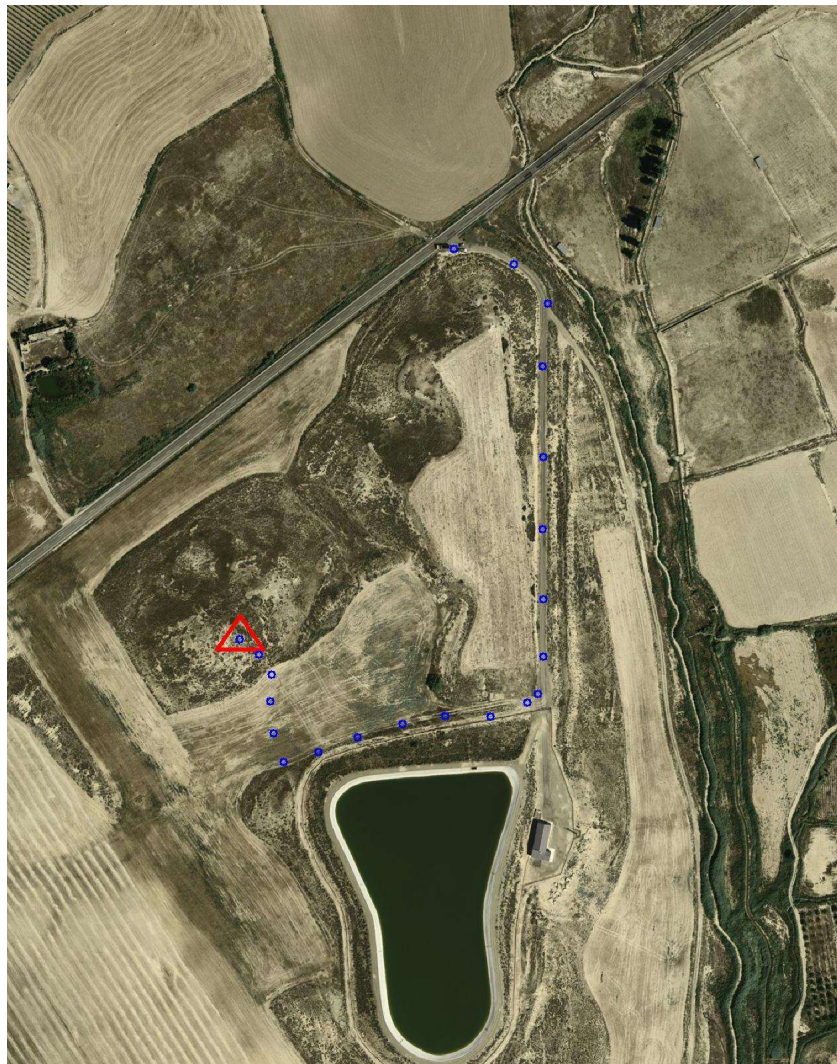
Sistema Geodésico de Referencia: ETRS89

UTM Huso 30N

Longitud	<b>-1° 49' 50",4763</b>	Coefficiente K	<b>0,9997148820</b>	X	<b>596.628,07 m</b>
Latitud	<b>42° 08' 23",2979</b>	Altura pilar	<b>1,200 m</b>	Huso	<b>30</b>
Conv. meridi	<b>0° 47' 04",56</b>	Num. Hoja 50.000	<b>282</b>	Z Ortom. Arriba	<b>374,243 m</b>

Tipo de señal	<b>Geodésica</b>	Estado	<b>Bien</b>	Acceso en	<b>Todoterreno</b>	Por carretera	<b>NA-6820</b>	En PK -	<b>17,5</b>
Construida	<b>18/09/1986</b>	Revisada	<b>16/04/2012</b>	Centrado forzado	<b>Si</b>	Horizonte GPS	<b>Bien</b>	Señal Multipath	<b>Nada</b>

Fotografía



**Situación y Reseña Literal:**

Sobre la parte más elevada de un pequeño cerrete, entre la balsa de la estación de bombeo "Las Foyas" y la carretera. Desde Alfaro a Grávalos por la carretera NA-6820 ó LR-385, en su PK 17,500 a la izquierda, se inicia el recorrido por un camino asfaltado que termina en la balsa de la estación de bombeo Las Foyas, encontrán-donos en el trayecto, en el km. 0,100 un cruce de caminos. Nos iremos a la derecha por el asfalto, en el km. 0,300 estación de bombeo y balsa. Continuaremos por el camino junto a la alambrada hasta el km. 0,500 que dejamos el camino y por la linde a la derecha nos vamos a la señal en el km. 0,600. Desde el inicio se tardan 7 minutos en llegar al hito.



Código: **33282008** Red: **ROI**

Provincia: **NAVARRA**

Término Municipal: **CORELLA**

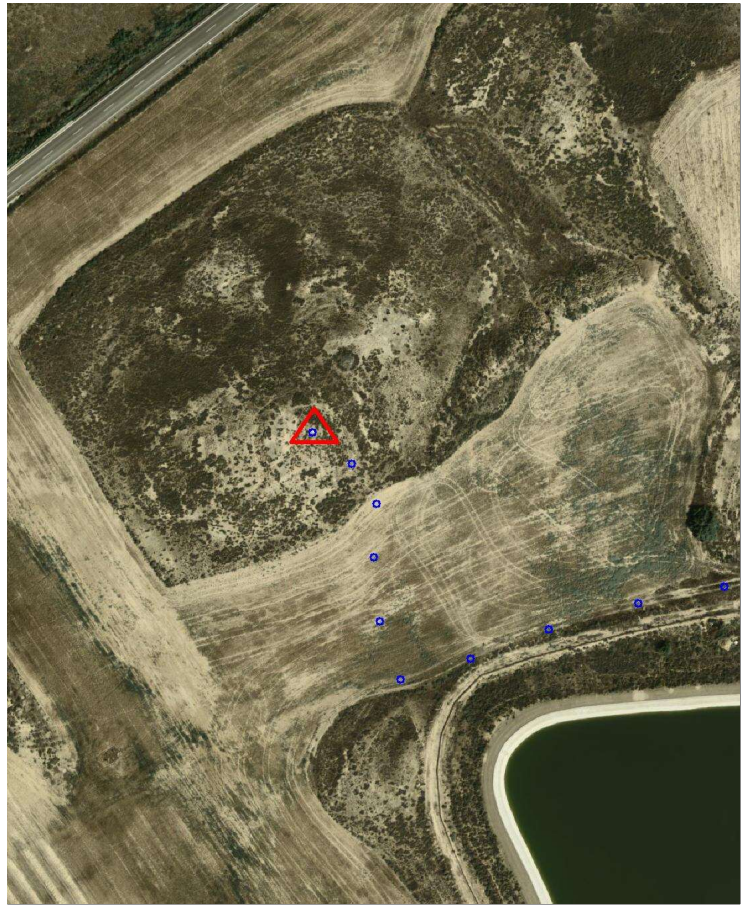
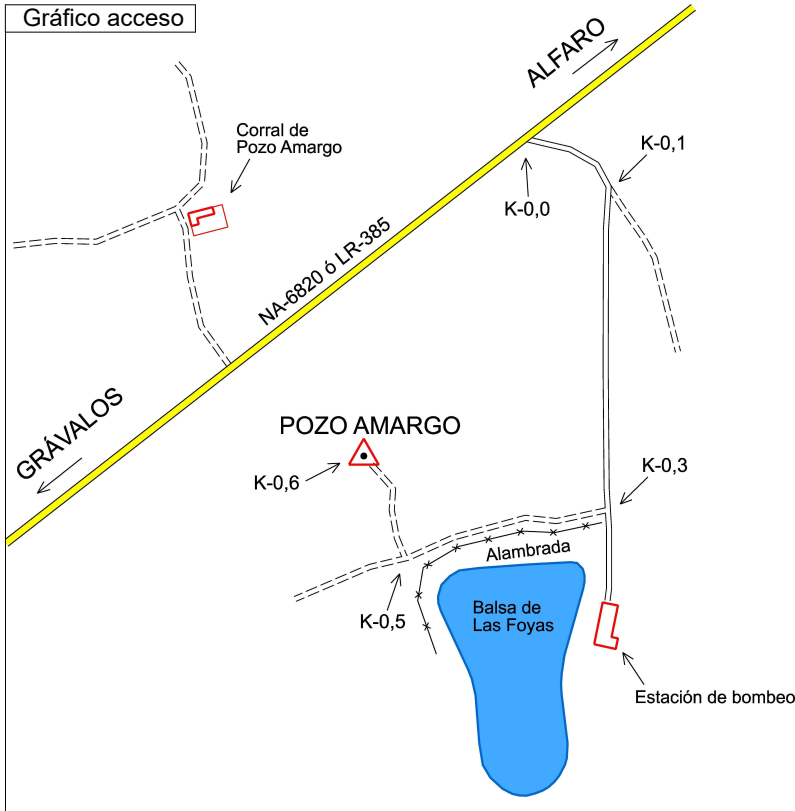


Gráfico acceso



Sistema WGS-84

X - UTM **596.628,07 m**

Y - UTM **4.665.960,41 m**

Ø 0,27 m

1,200 m

Último cuerpo

0,30 m

0,98 m

Nº de cuerpos: 1

Observaciones:

Vértice observado con GPS.