

RESEÑA DE LA SEÑAL GEODÉSICA



Gobierno de Navarra
Departamento de Cohesión
Territorial

Nombre: **SAIOA**

Servicio de Estudios
y Proyectos
Sección de Cartografía
Avda. San Ignacio, 3, PAMPLONA

Código: **33090082** Red: **ROI**

Provincia: **NAVARRA**

Término Municipal: **BAZTAN**

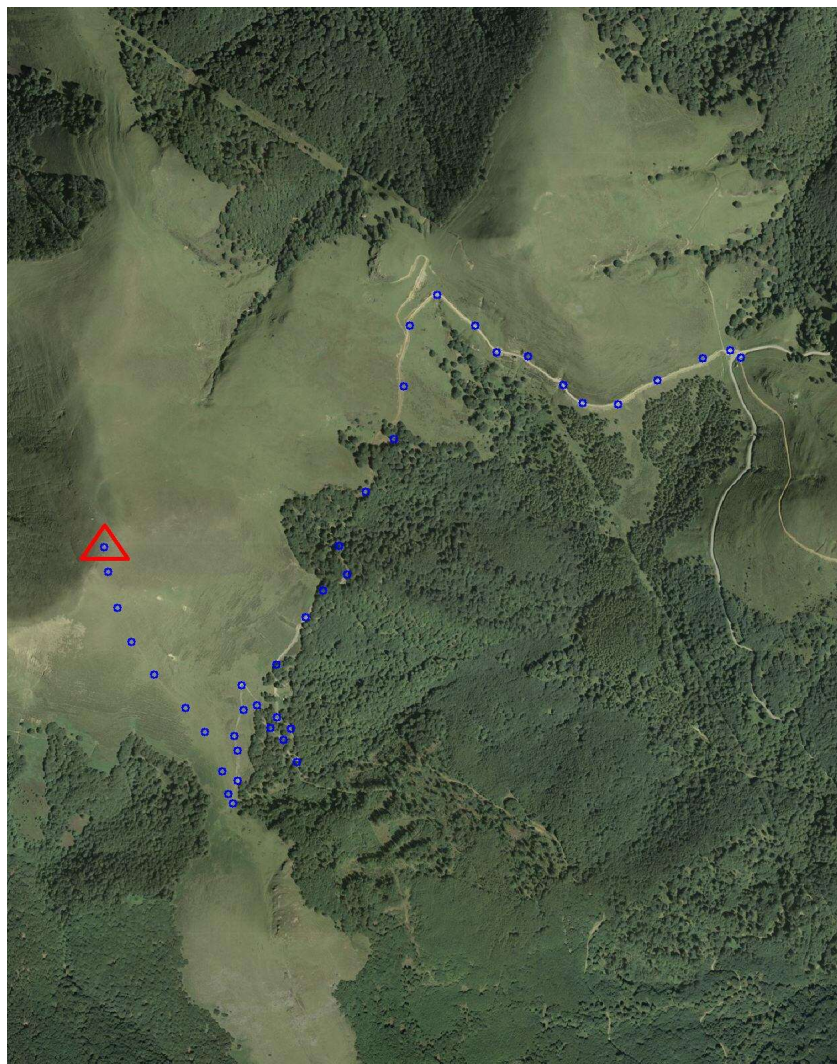
Sistema Geodésico de Referencia: ETRS89

UTM Huso 30N

Longitud	-1° 33' 33",1116	Coefficiente K	0,9997694046	X	617.350,76 m
Latitud	43° 02' 45",3833	Altura pilar	0,900 m	Huso	30
Conv. meridi	0° 59' 00",89	Num. Hoja 50.000	90	Z Ortom. Arriba	1.418,985 m

Tipo de señal	Geodésica	Estado	Bien	Acceso en	Todoterreno	Por carretera	NA-1740	En PK -	16,0
Construida	07/09/1967	Revisada	14/07/2020	Centrado forzado	Si	Horizonte GPS	Bien	Señal Multipath	Nada

Fotografía



Situación y Reseña Litera:

Está situado en lo más alto del monte.

Desde el pueblo de Eugi se continúa 5 km. hacia Francia por la ctra. N-138 hasta el PK 11,5 donde se toma el desvío a la izquierda hacia Iurrita por la NA-1740. En el PK 16 y en el alto del puerto se toma una pista a mano izquierda que nos lleva a la falda del Saioa. Se puede internar el Todo-terreno 500 metros por un pista en ascensión. De aquí se continúa a mano derecha por la ladera del monte hasta la cima del monte donde se encuentra el vértice a 1 km. del vehículo aproximadamente.



Código: **33090082** Red: **ROI**

Provincia: **NAVARRA**

Término Municipal: **BAZTAN**

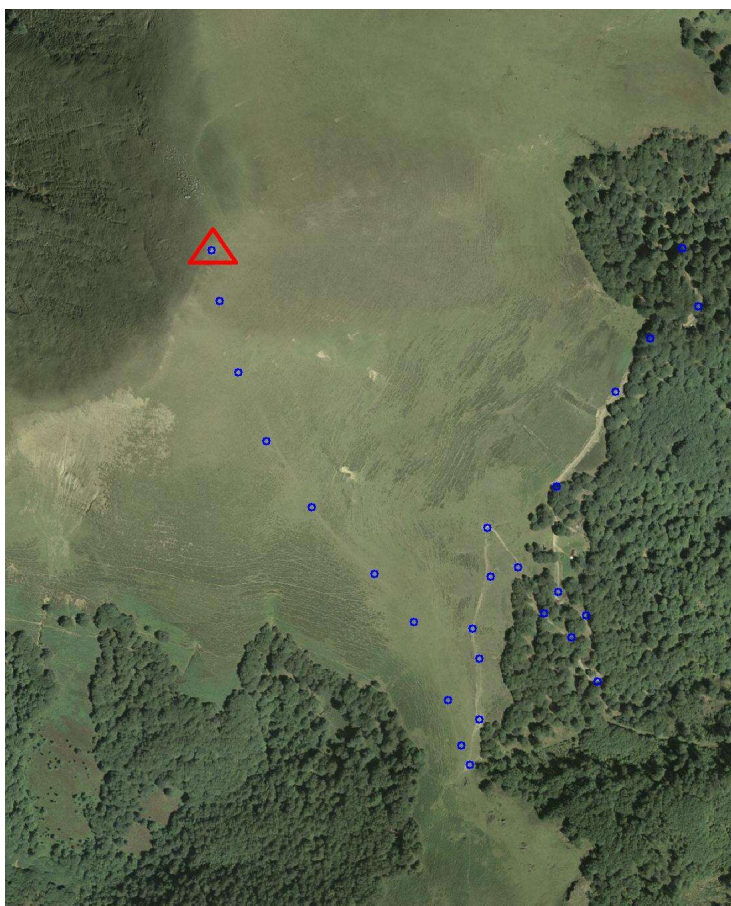
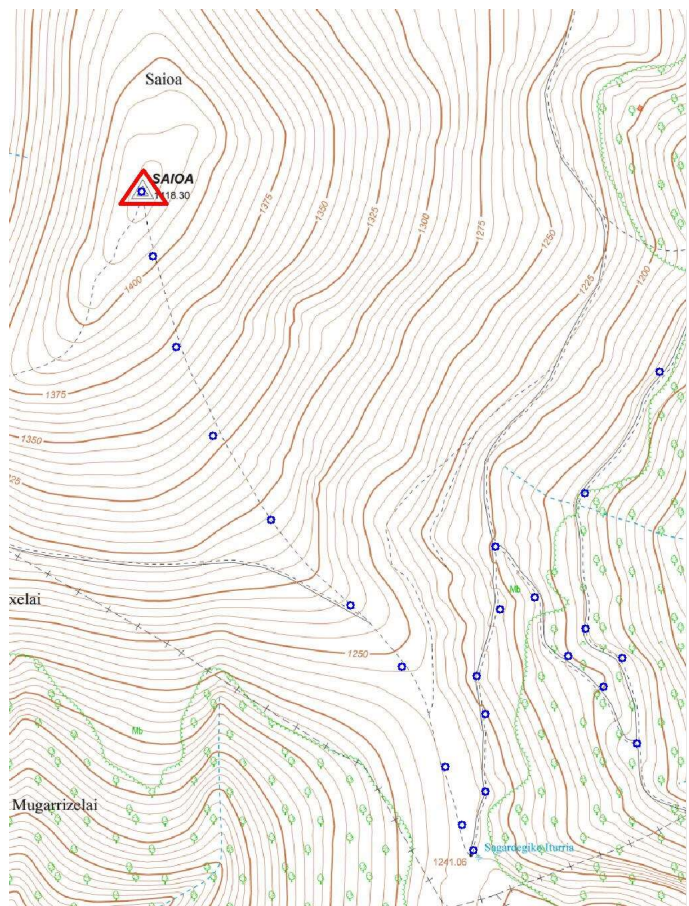
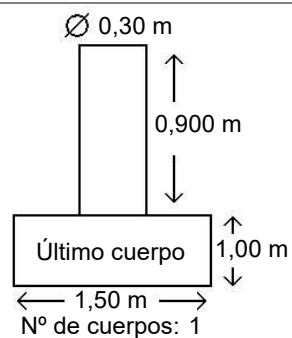


Gráfico acceso

Sistema WGS-84

X - UTM **617.350,76 m**

Y - UTM **4.766.923,61 m**



Observaciones:

Vértice observado con GPS.