

# RESEÑA DE LA SEÑAL GEODÉSICA



Gobierno de Navarra  
Departamento de Cohesión  
Territorial

Nombre: **SALBATORE**

Servicio de Estudios  
y Proyectos  
Sección de Cartografía  
Avda. San Ignacio, 3, PAMPLONA

Código: **33142096** Red: **ROI**

Provincia: **NAVARRA**

Término Municipal: **URRAUL ALTO**

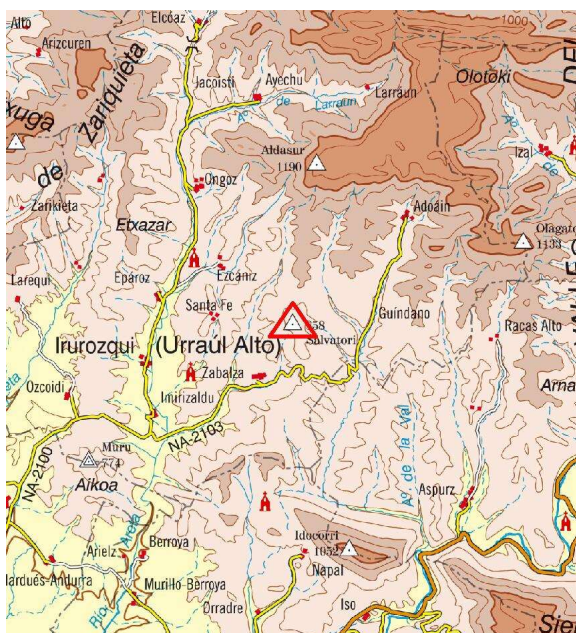
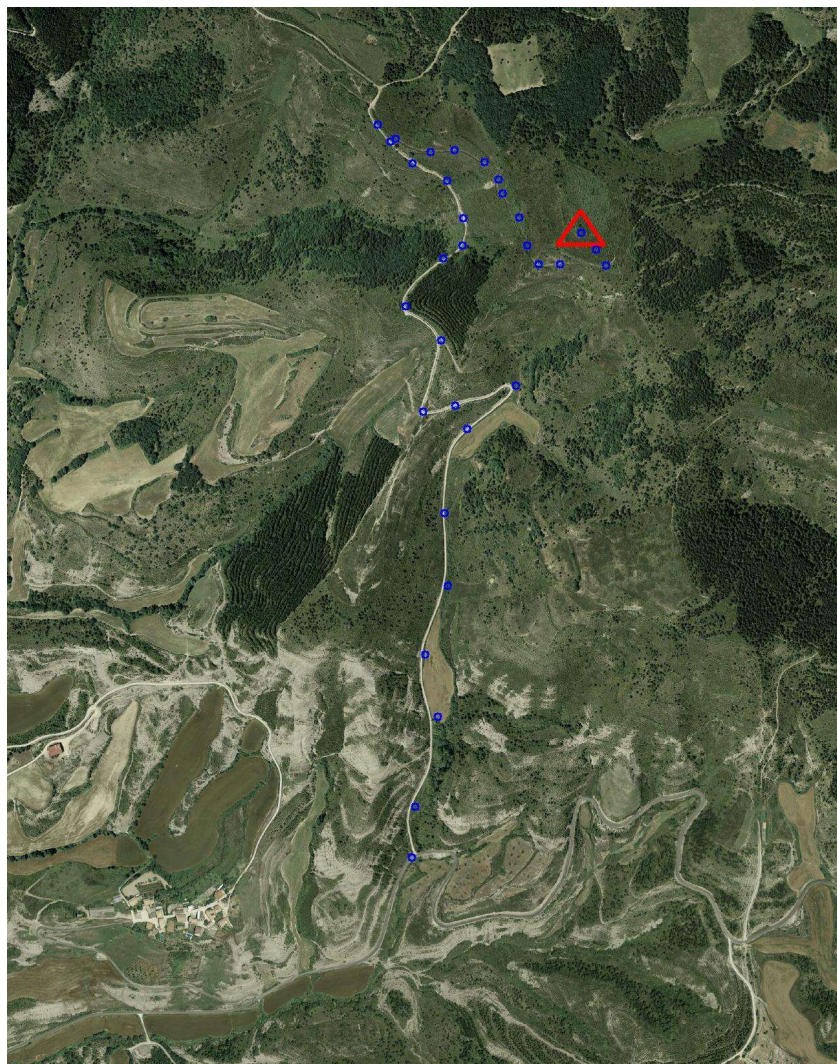
Sistema Geodésico de Referencia: ETRS89

UTM Huso 30N

Longitud	<b>-1° 12' 34",7297</b>	Coefficiente K	<b>0,9998639684</b>	X	<b>646.483,08 m</b>
Latitud	<b>42° 45' 57",7028</b>	Altura pilar	<b>1,200 m</b>	Huso	<b>30</b>
Conv. meridi	<b>1° 12' 57",15</b>	Num. Hoja 50.000	<b>142</b>	Z Ortom. Arriba	<b>859,356 m</b>

Tipo de señal	<b>Geodésica</b>	Estado	<b>Bien</b>	Acceso en	<b>Todoterreno</b>	Por carretera	<b>NA-2103</b>	En PK -	<b>4,3</b>
Construida	<b>11/09/1986</b>	Revisada	<b>12/07/2006</b>	Centrado forzado	<b>Si</b>	Horizonte GPS	<b>Regular</b>	Señal Multipath	<b>Poca</b>

Fotografía



## Situación y Reseña Litera:

Está situado en la parte más alta de una loma que se alza muy cerca y al NE de Zabalza. Por la Ctra. NA-2103 (Adoain), dejando Zabalza a la izquierda en el PK 3,840 y a unos 450 metros después del cruce, surge una pista a la izquierda de la que arranca, tras 2 kilómetros aproximadamente, a su derecha, un camino en muy malas condiciones que habrá que transitar a pie, poblado de espinos y matorral que conduce al vértice a través de unos 500 metros.



Código: **33142096** Red: **ROI**

Provincia: **NAVARRA**

Término Municipal: **URRAUL ALTO**

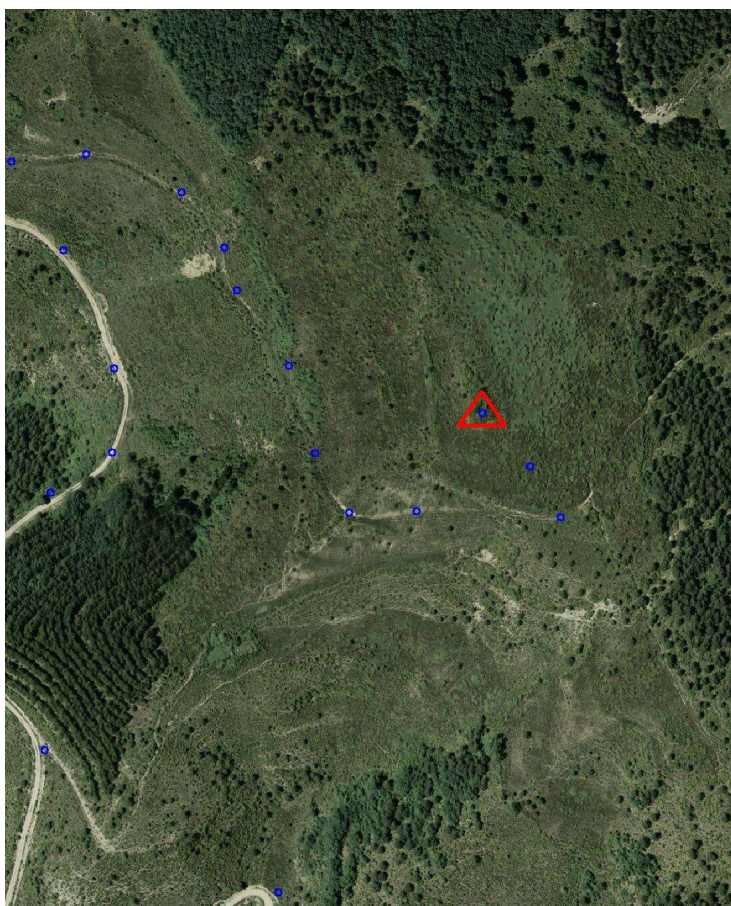
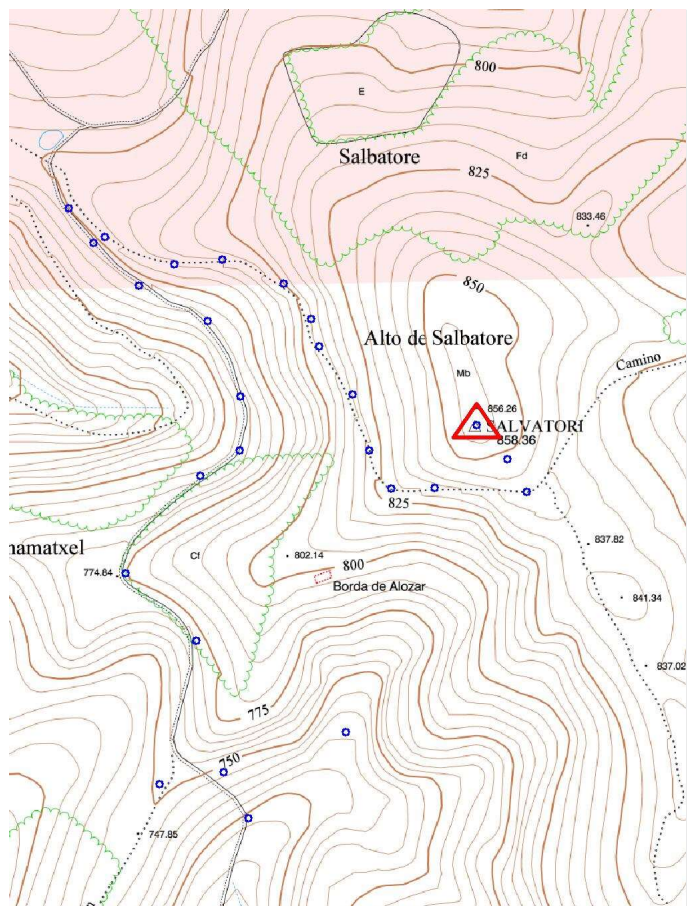
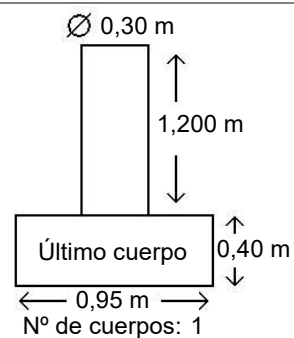


Gráfico acceso

Sistema WGS-84

X - UTM **646.483,08 m**

Y - UTM **4.736.387,45 m**



Observaciones:

Vértice observado con GPS.