

RESEÑA DE LA SEÑAL GEODÉSICA



Gobierno de Navarra
Departamento de Cohesión
Territorial

Nombre: **SAN BARTOLOME**

Servicio de Estudios
y Proyectos
Sección de Cartografía
Avda. San Ignacio, 3, PAMPLONA

Código: **33115035** Red: **ROI**

Provincia: **NAVARRA**

Término Municipal: **JUSLAPENA**

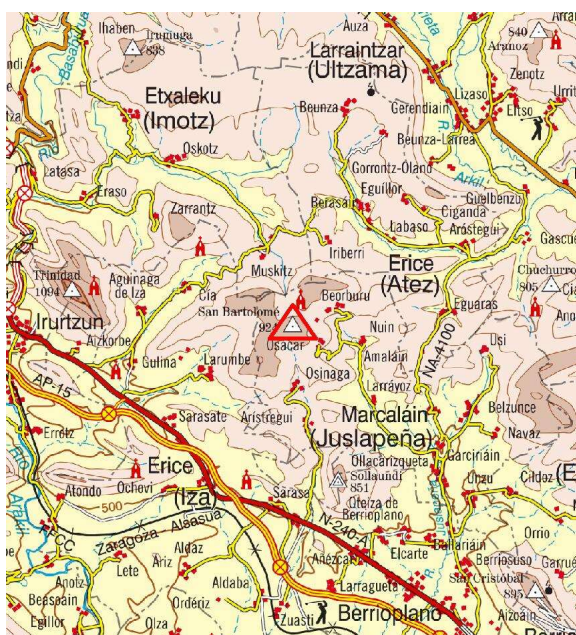
Sistema Geodésico de Referencia: **ETRS89**

UTM Huso 30N

Longitud	-1° 44' 26",5230	Coefficiente K	0,9997299496	X	602.778,85 m
Latitud	42° 55' 08",1645	Altura pilar	1,190 m	Huso	30
Conv. meridi	0° 51' 27",40	Num. Hoja 50.000	115	Z Ortom. Arriba	924,727 m

Tipo de señal	Geodésica	Estado	Bien	Acceso en	Todoterreno	Por carretera	NA-4221	En PK -	2,0
Construida	11/09/1986	Revisada	25/04/2018	Centrado forzado	Si	Horizonte GPS	Bien	Señal Multipath	Nada

Fotografía



Situación y Reseña Litera:

En un alto así llamado, que se levanta al NW. de Osacar.
Desde Osacar por la ctra. NA-4221 hasta llegar al P.K. 2,000 (pueblo). Se coge la pista asfaltada que lleva hasta las antenas; a los 1.600 metros se deja la pista. Hacia el Norte y campo a través, a 450 metros se llega a la señal.



Código: **33115035** Red: **ROI**

Provincia: **NAVARRA**

Término Municipal: **JUSLAPENA**

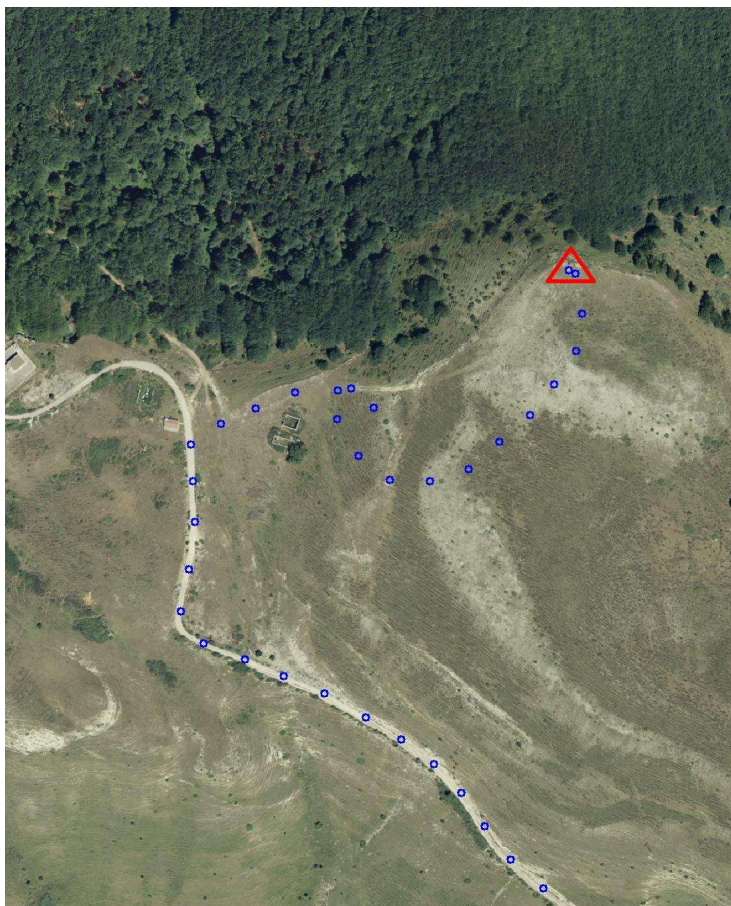
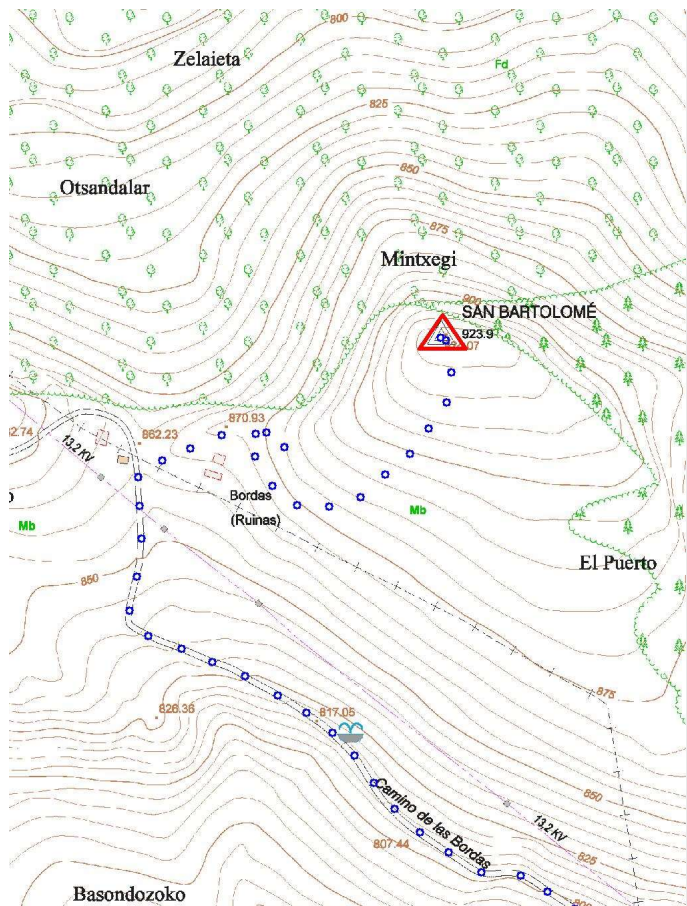
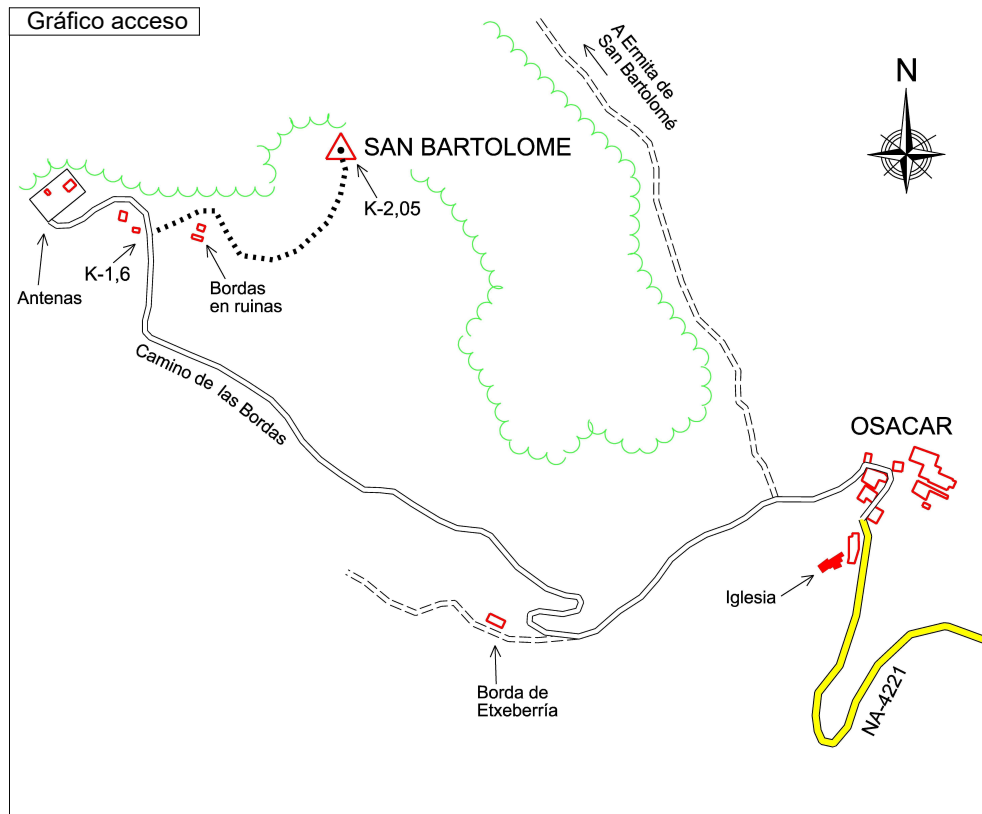


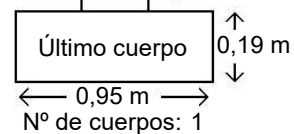
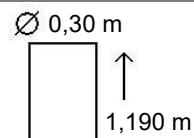
Gráfico acceso



Sistema WGS-84

X - UTM **602.778,85 m**

Y - UTM **4.752.581,88 m**



Observaciones:

Vértice observado con GPS.