

# RESEÑA DE LA SEÑAL GEODÉSICA



**Gobierno de Navarra**  
Departamento de Cohesión  
Territorial

Nombre: **SAN CRISTOBAL**

Servicio de Estudios  
y Proyectos  
Sección de Cartografía  
Avda. San Ignacio, 3, PAMPLONA

Código: **33115051** Red: **ROI**

Provincia: **NAVARRA**

Término Municipal: **BERRIOPLANO**

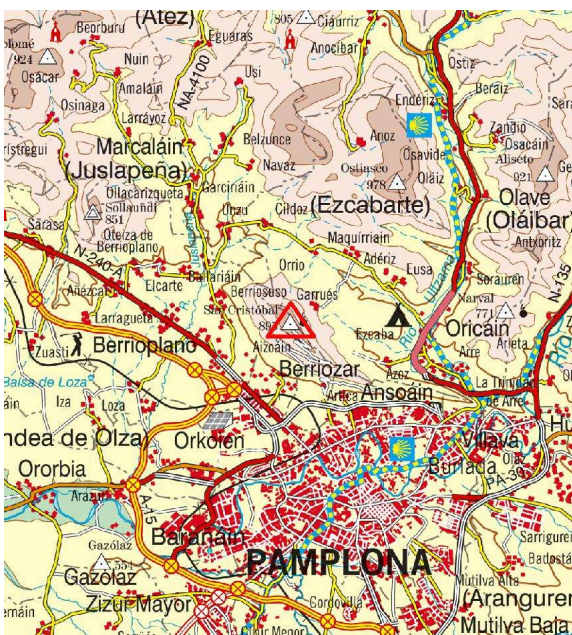
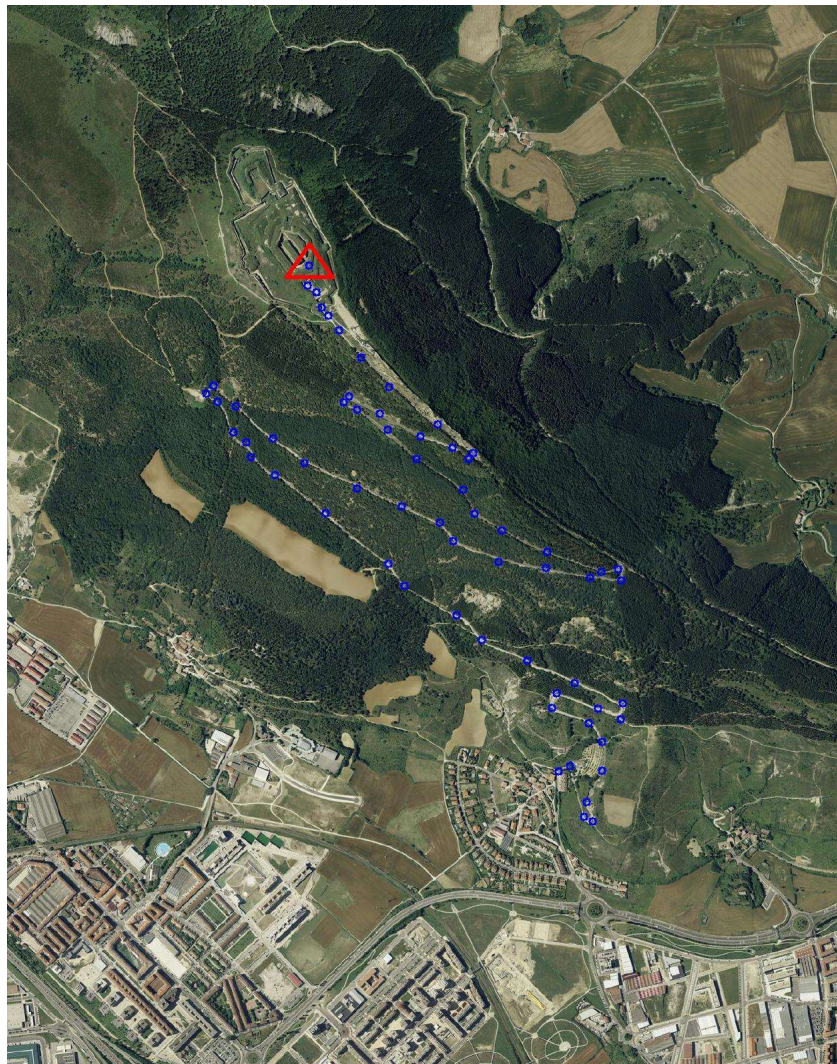
Sistema Geodésico de Referencia: ETRS89

UTM Huso 30N

Longitud	<b>-1° 39' 52",7320</b>	Coefficiente K	<b>0,9997464208</b>	X	<b>609.097,53 m</b>
Latitud	<b>42° 51' 20",4038</b>	Altura pilar	<b>1,200 m</b>	Huso	<b>30</b>
Conv. meridi	<b>0° 54' 30",00</b>	Num. Hoja 50.000	<b>115</b>	Z Ortom. Arriba	<b>895,500 m</b>

Tipo de señal	<b>Geodésica</b>	Estado	<b>Bien</b>	Acceso en	<b>Turismo</b>	Por carretera	<b>Bien</b>	En PK -	<b>0,0</b>
Construida	<b>11/09/1986</b>	Revisada	<b>11/03/2012</b>	Centrado forzado	<b>No</b>	Horizonte GPS	<b>Bien</b>	Señal Multipath	<b>Nada</b>

Fotografía



**Situación y Reseña Litera:**

En el fuerte de Alfonso XII, que se alza en el cerro de San Cristobal, al Norte de Pamplona. Por la carretera desde Artica hasta el mismo fuerte y los repetidores de TV.





Código: **33115051** Red: **ROI**

Provincia: **NAVARRA**

Término Municipal: **BERRIOPLANO**

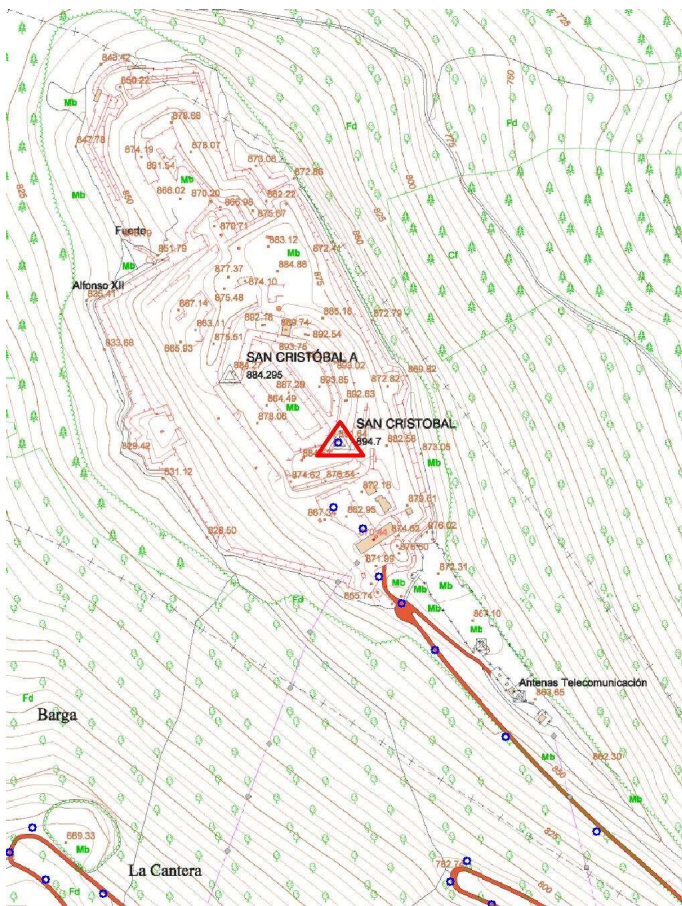
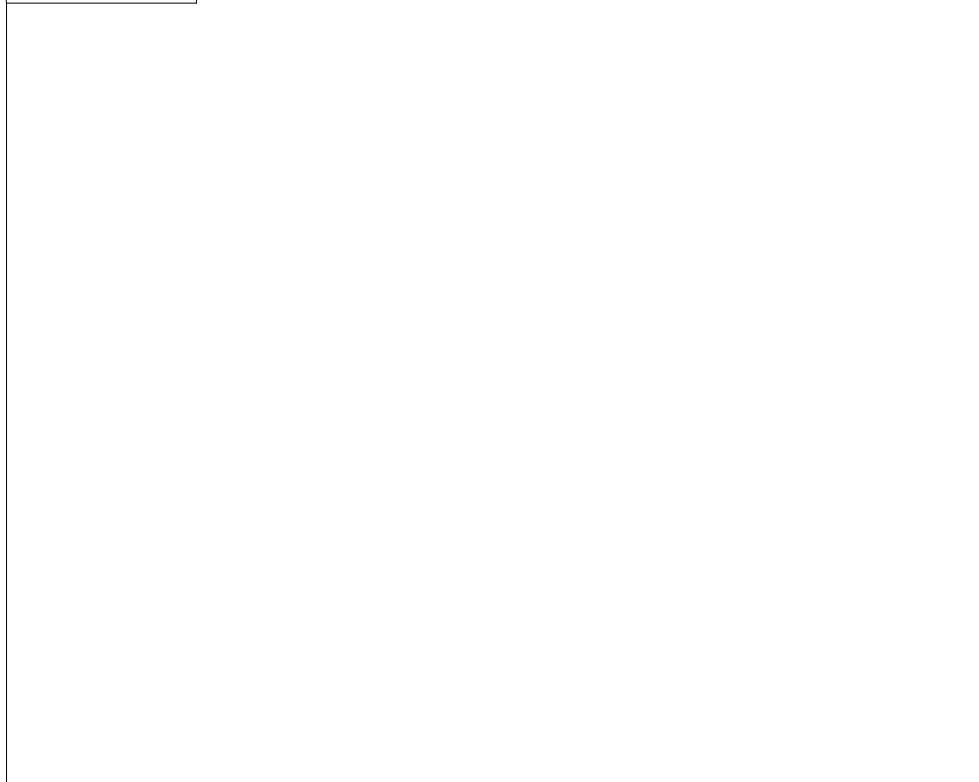


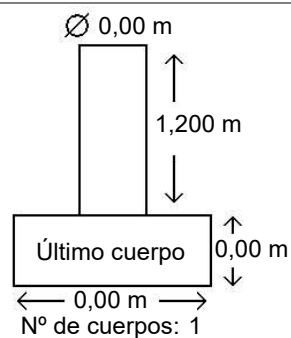
Gráfico acceso



Sistema WGS-84

X - UTM **609.097,53 m**

Y - UTM **4.745.651,93 m**



Observaciones:

