

RESEÑA DE LA SEÑAL GEODÉSICA



Gobierno de Navarra
Departamento de Cohesión
Territorial

Nombre: **SAN MARCOS**

Servicio de Estudios
y Proyectos
Sección de Cartografía
Avda. San Ignacio, 3, PAMPLONA

Código: **33172071** Red: **ROI**

Provincia: **NAVARRA**

Término Municipal: **LARRAGA**

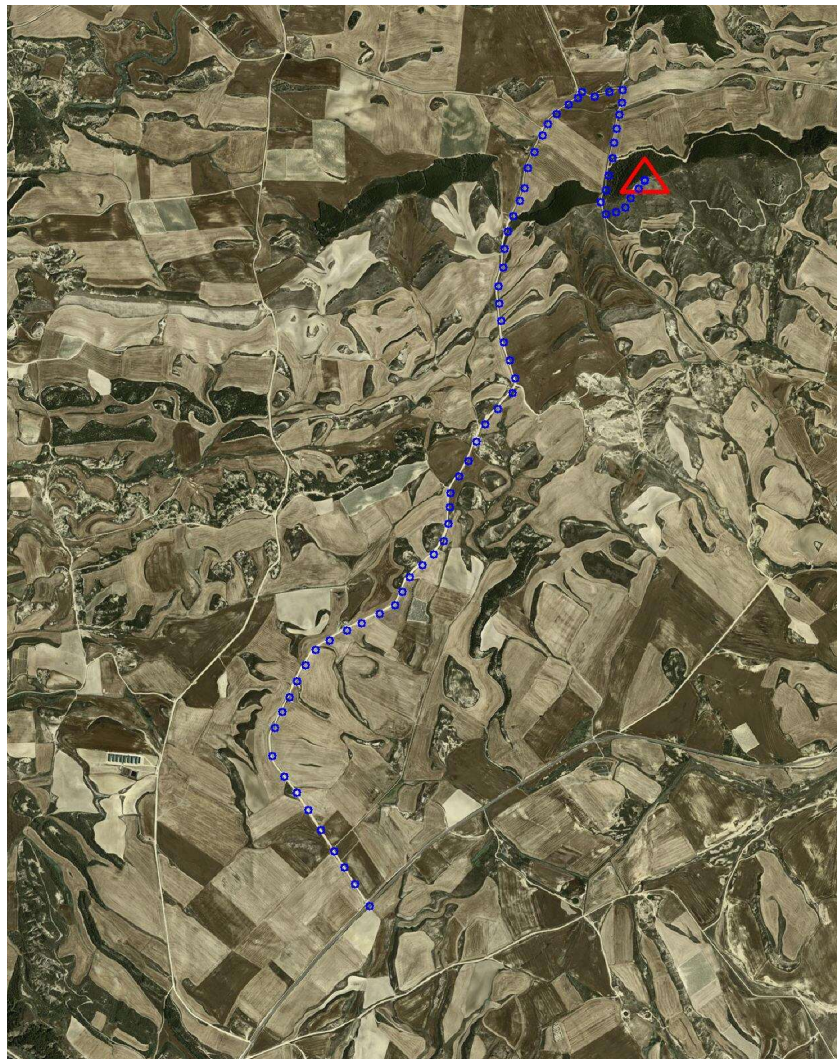
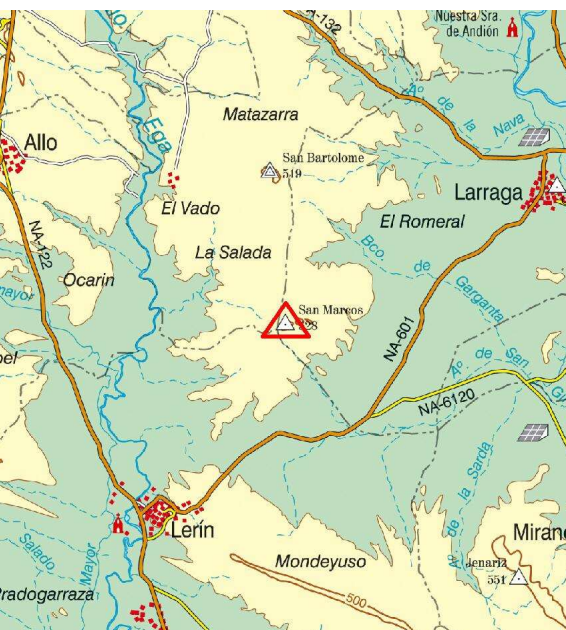
Sistema Geodésico de Referencia: ETRS89

UTM Huso 30N

Longitud	-1° 55' 55",1343	Coefficiente K	0,9996946616	X	587.716,83 m
Latitud	42° 31' 39",2036	Altura pilar	1,200 m	Huso	30
Conv. meridi	0° 43' 19",08	Num. Hoja 50.000	172	Z Ortom. Arriba	529,081 m

Tipo de señal	Geodésica	Estado	Bien	Acceso en	Todoterreno	Por carretera	NA-601	En PK -	40,9
Construida	18/09/1986	Revisada	02/02/2012	Centrado forzado	Si	Horizonte GPS	Bien	Señal Multipath	Nada

Fotografía



Situación y Reseña Litera:

Comenzando de Este hacia el Oeste, se encuentra en el tercer monte de una pequeña sierra con varias elevaciones de alturas similares, pero en la más elevada de todas ellas, junto a alambrada y límite de pinos.

Desde Larraga a Lerín por la carretera NA-601 en su P.K. 40,900, a la derecha (W) se inicia el recorrido al vértice por el camino de Arriba de Baigorri en muy buen estado, continuando siempre de frente por el principal hasta llegar al km. 5,100, dejando el Corral de Pitillas a la derecha en km. 0,500, un collado en el km. 4,300 con una muga grande del límite de términos y un camino por la izquierda en el km. 4,800, en la bifurcación del citado km. 5,100 nos vamos por el camino de la derecha, en peor estado, en km. 5,300 llegamos al cruce de caminos, continuamos a la derecha por la Cañada Real en dirección Sur hacia el collado. km. 6,000, en este punto dejamos el camino y ascendemos monte a través hacia el vértice que se encuentra en km. 6,300.

Desde el inicio se tarda 26 minutos en llegar al hito.



Código: **33172071** Red: **ROI**

Provincia: **NAVARRA**

Término Municipal: **LARRAGA**

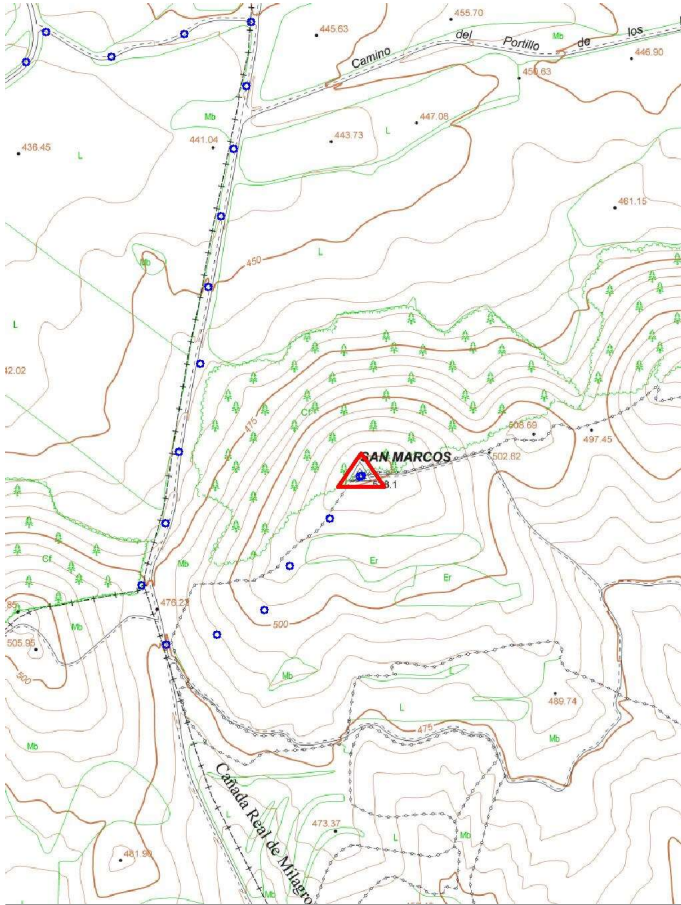
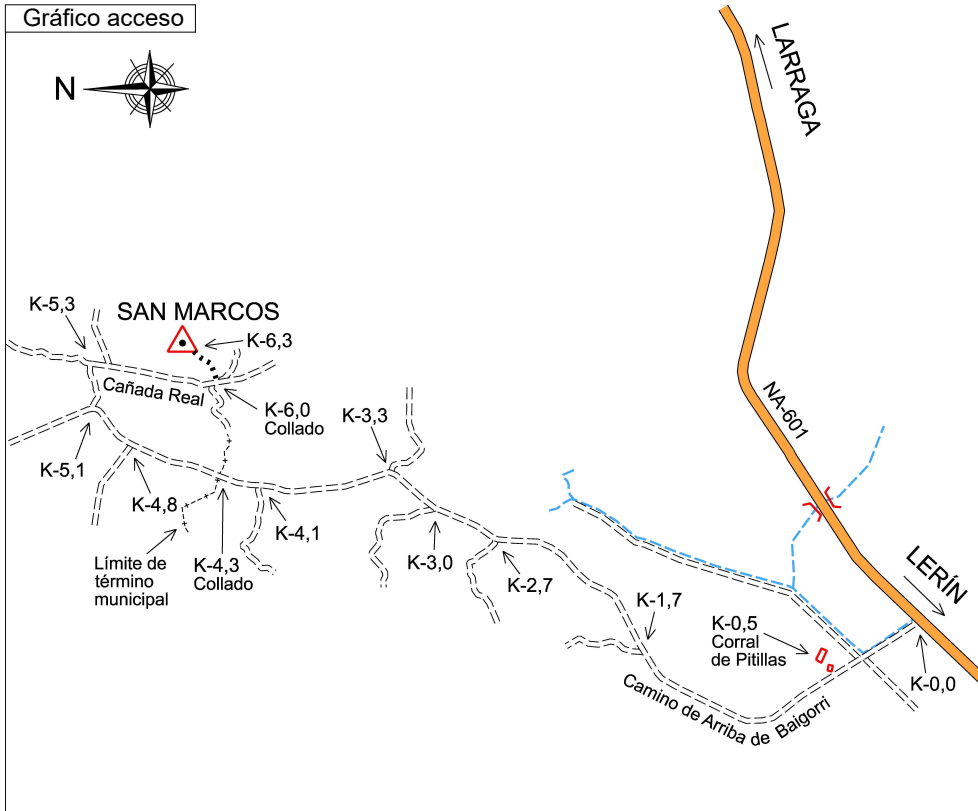


Gráfico acceso



Sistema WGS-84

X - UTM **587.716,83 m**

Y - UTM **4.708.905,57 m**

Ø 0,30 m

1,200 m

Último cuerpo

0,58 m

0,95 m

Nº de cuerpos: 1

Observaciones:

Vértice observado con GPS.