



Código: **33173039** Red: **ROI** Provincia: **NAVARRA** Término Municipal: **ANORBE**

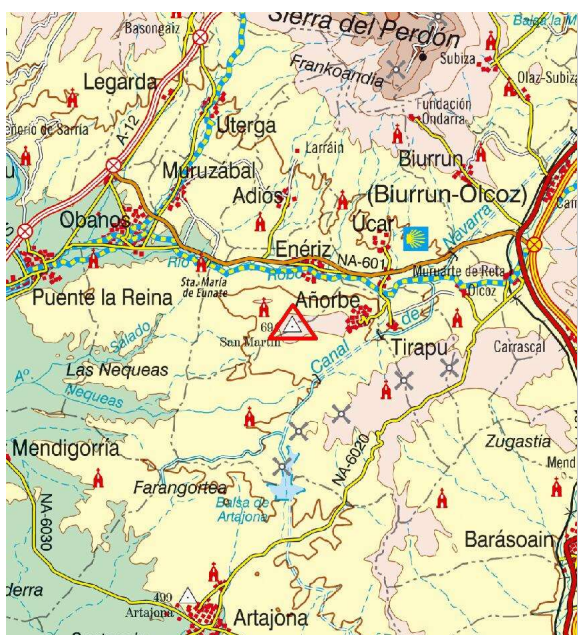
Sistema Geodésico de Referencia: ETRS89

UTM Huso 30N

Longitud	-1° 44' 05",3602	Coefficiente K	0,9997322833	X	603.694,52 m
Latitud	42° 39' 26",2593	Altura pilar	1,210 m	Huso	30
Conv. meridi	0° 51' 26",55	Num. Hoja 50.000	173	Z Ortom. Arriba	695,164 m

Tipo de señal	Geodésica	Estado	Bien	Acceso en	Todoterreno	Por carretera	NA-6013	En PK -	2,2
Construida	18/09/1986	Revisada	03/03/2022	Centrado forzado	Si	Horizonte GPS	Bien	Señal Multipath	Nada

Fotografía



Situación y Reseña Litera:

Oeste del pueblo de Anorbe e igualmente al Oeste de otro monte que tiene un monumento en la cúspide y la Ermita de San Martín. Por la carretera NA-6013, desde la Venta de Ucar hasta el casco urbano de Anorbe, en el PK 2,200, junto a la Iglesia la Asunción, se inicia el recorrido, subiendo por una calle estrecha hacia el cementerio y depósito de aguas, los cuales se encuentran en la parte mas elevada del pueblo. Continuamos ascendiendo por el Camino de San Martín, con pinos por el lado derecho, hasta llegar al km. 1,000 que en la bifurcación que sube a la Ermita, nosotros nos iremos a la izquierda, bajando hacia el collado del km. 1,500. En este punto también se bifurca el camino. Se sigue por la izquierda ascendiendo hasta llegar al vértice en el km. 2,100. Desde el inicio se tardan unos 15 minutos en llegar al hito.



Código: **33173039** Red: **ROI**

Provincia: **NAVARRA**

Término Municipal: **ANORBE**

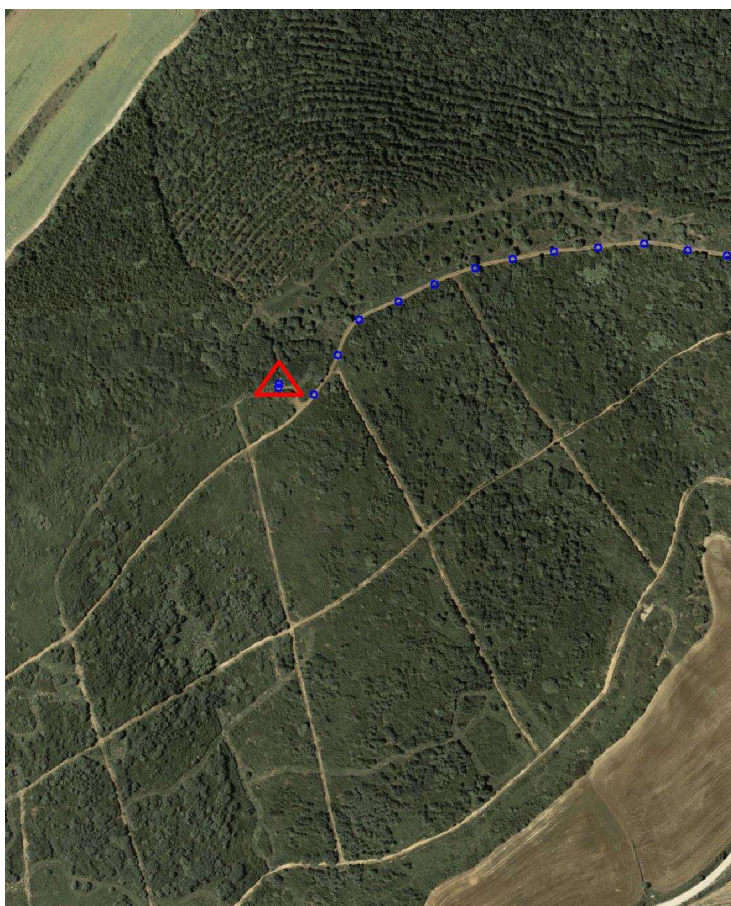
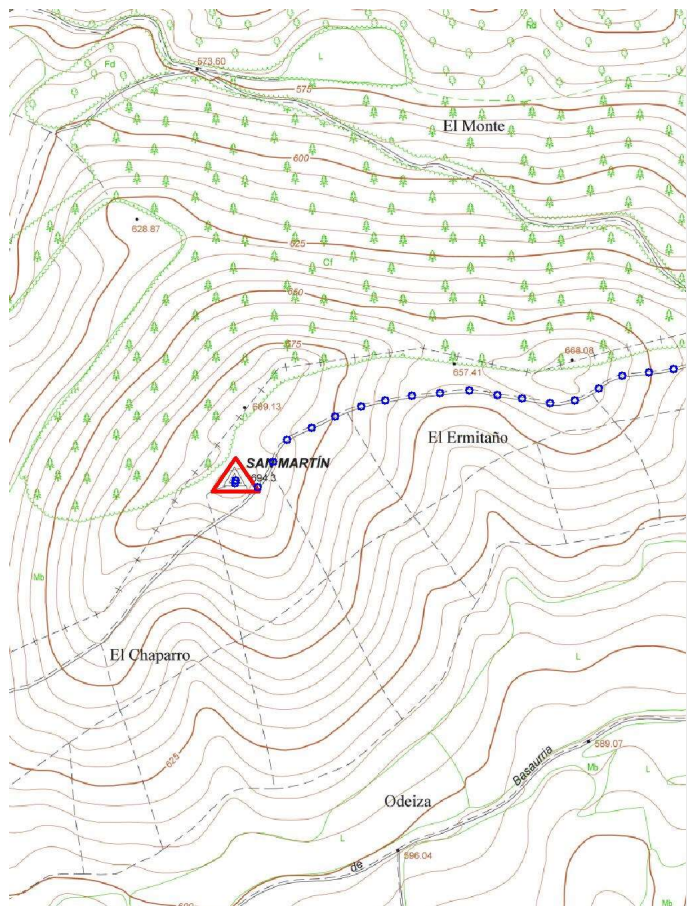
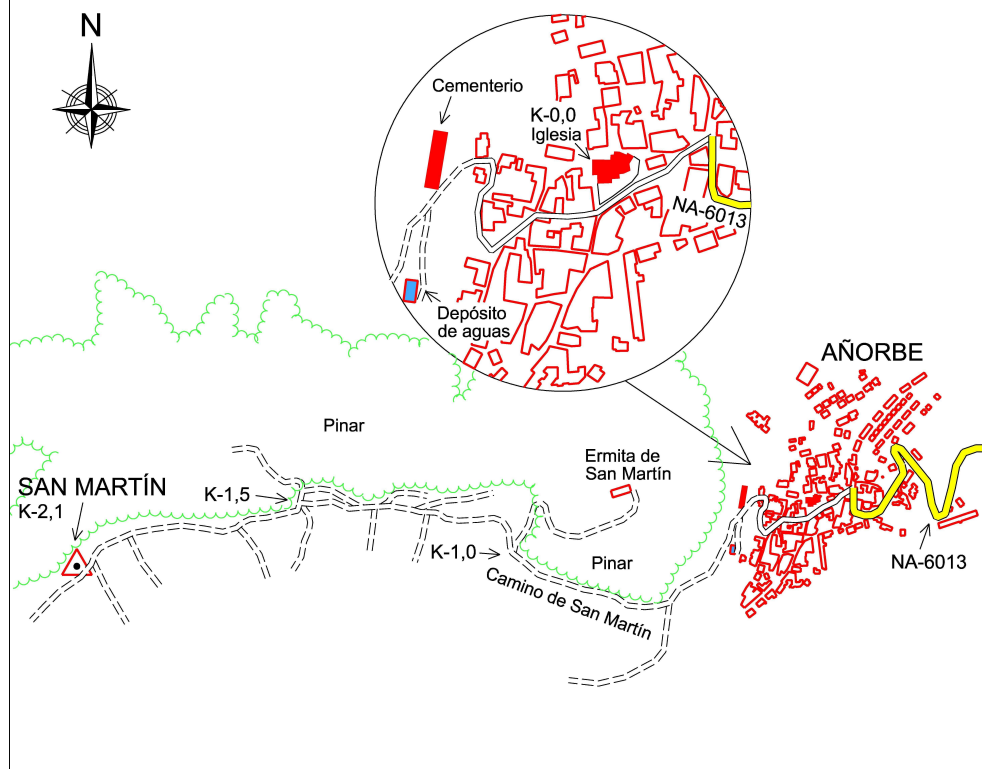


Gráfico acceso

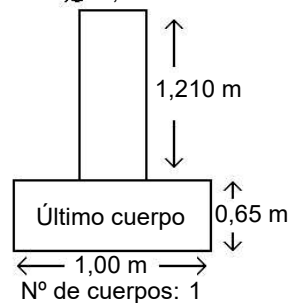


Sistema WGS-84

X - UTM **603.694,52 m**

Y - UTM **4.723.534,89 m**

Ø 0,32 m



Nº de cuerpos: 1

Observaciones:

Vértice observado con GPS.