



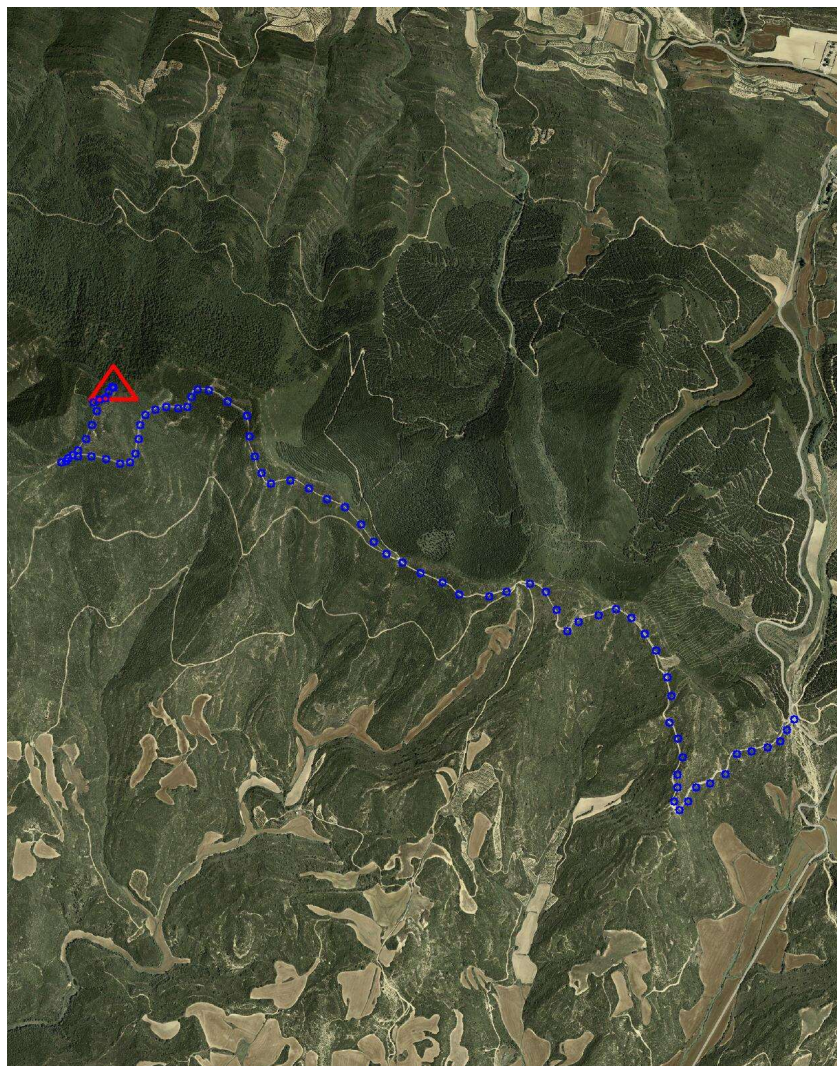
Código: **33174030** Red: **ROI** Provincia: **NAVARRA** Término Municipal: **CASEDA**

Sistema Geodésico de Referencia: ETRS89

UTM Huso 30N

Longitud	-1° 23' 06",4078	Coefficiente K	0,9998165927	X	632.684,31 m
Latitud	42° 30' 10",6429	Altura pilar	1,190 m	Huso	30
Conv. meridi	1° 05' 28",40	Num. Hoja 50.000	174	Z Ortom. Arriba	890,057 m

Tipo de señal	Geodésica	Estado	Bien	Acceso en	Todoterreno	Por carretera	NA-534	En PK -	21,2
Construida	18/09/1986	Revisada	30/06/2002	Centrado forzado	Si	Horizonte GPS	Bien	Señal Multipath	Nada



Situación y Reseña Litera:

En la parte más elevada del monte, el de mayor altura de los existentes en la zona, al Oeste del alto del puerto de Cáseda, a unos 5,6 km. del mismo y situado sobre los restos de muro de cimentación de una antigua construcción. Desde Cáseda hacia San Isidro del Pinar, por la carretera NA-534, en su PK 21,200, en el collado del Alto del Puerto de Cáseda, a la derecha (Oeste), se inicia el recorrido hacia el vértice. En el km. 1,500 dejamos a la derecha una caseta, en el km. 2,400 continuamos de frente en el cruce de caminos, al llegar a la bifurcación del km. 3,000 seguimos por la izquierda y 50 metros más adelante, en el km. 3,050 tomamos la bifurcación de la derecha, continuando siempre de frente por el principal hasta llegar al km. 5,000 donde dejamos el camino y a la derecha, girando 180 grados, ascendemos por rodadas hasta el km. 5,400 donde abandonamos las rodadas y por la derecha, monte a través, llegamos al vértice en el km. 5,600. Desde el inicio se tardan 16 minutos al llegar al hito.



Código: **33174030** Red: **ROI**

Provincia: **NAVARRA**

Término Municipal: **CASEDA**

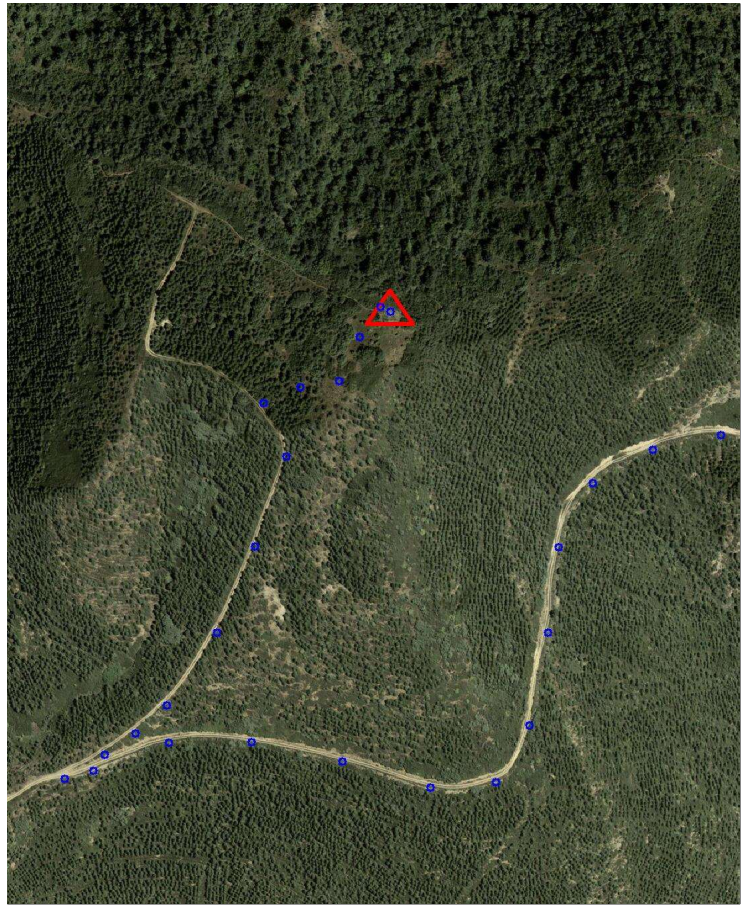
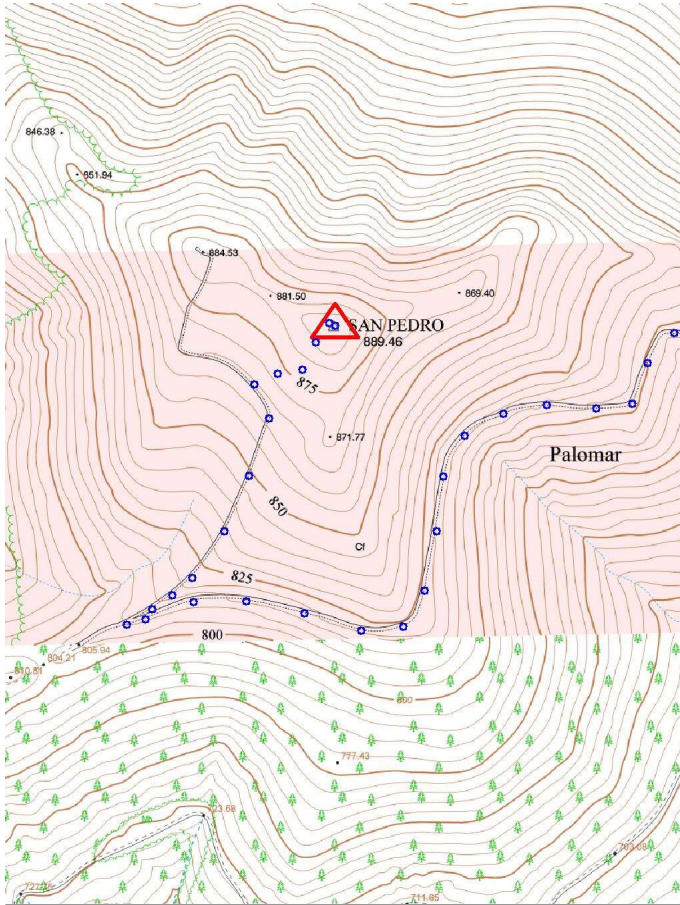
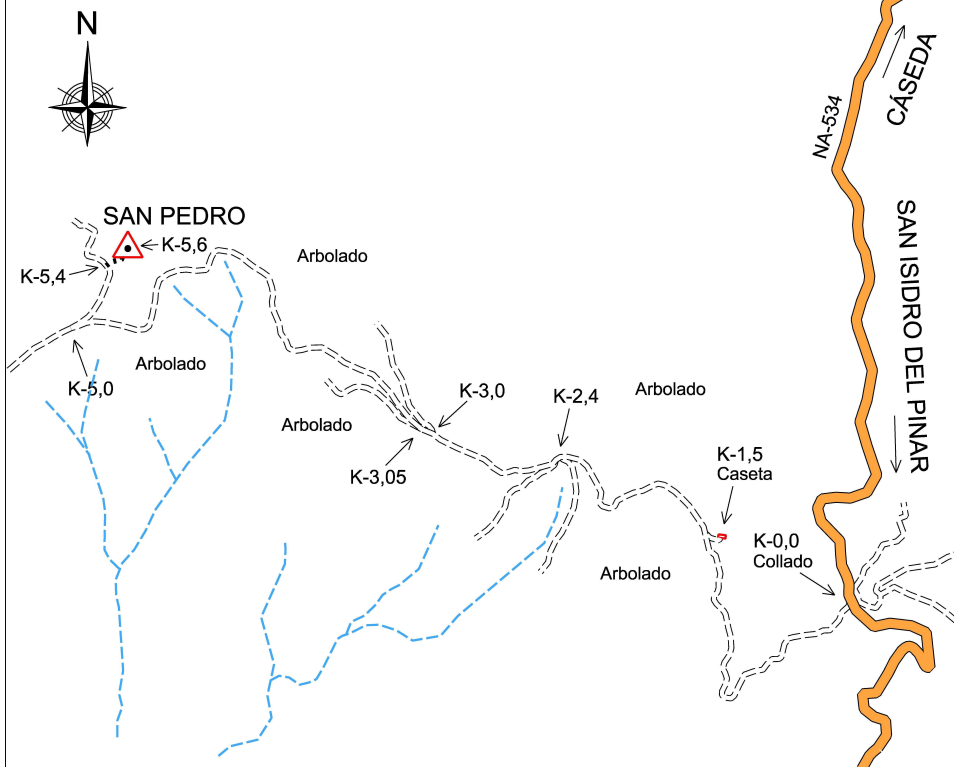


Gráfico acceso



Sistema WGS-84

X - UTM **632.684,31 m**

Y - UTM **4.706.884,86 m**

Ø 0,30 m

1,190 m

Último cuerpo

0,20 m

1,00 m

Nº de cuerpos: 1

Observaciones:

Vértice observado con GPS.