



Código: **33174024** Red: **ROI** Provincia: **NAVARRA** Término Municipal: **EZPROGUI**

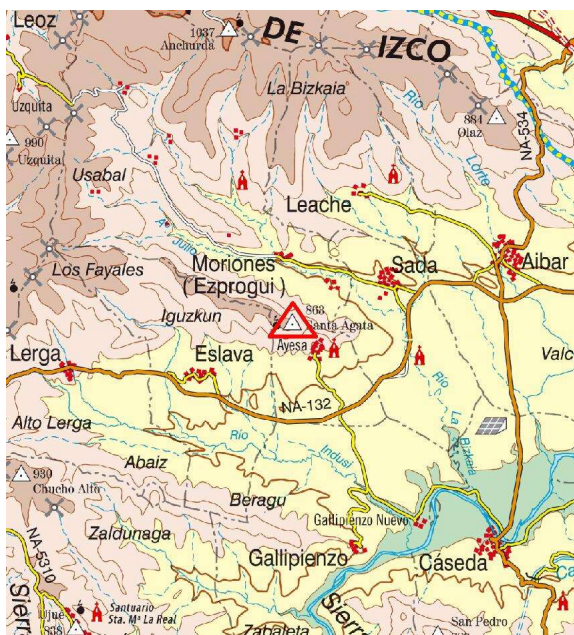
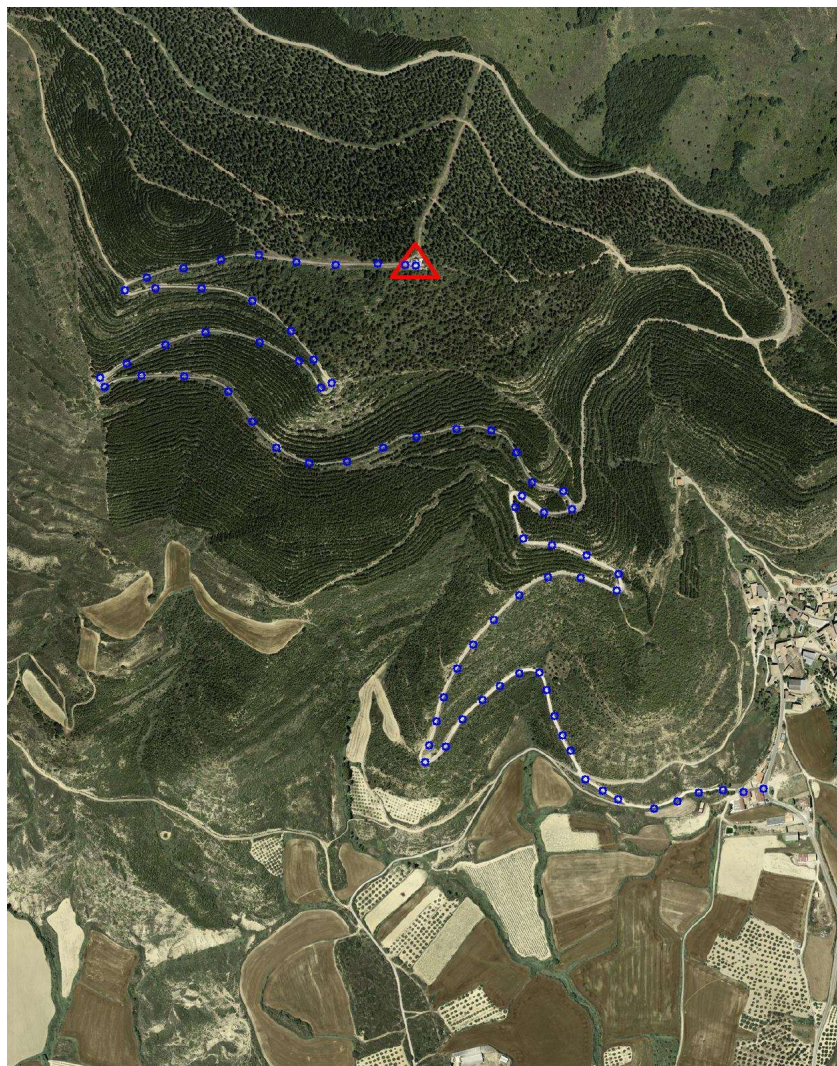
Sistema Geodésico de Referencia: ETRS89

UTM Huso 30N

Longitud	-1° 25' 45",8349	Coefficiente K	0,9998043910	X	628.893,77 m
Latitud	42° 34' 36",1743	Altura pilar	1,130 m	Huso	30
Conv. meridi	1° 03' 46",00	Num. Hoja 50.000	174	Z Ortom. Arriba	864,393 m

Tipo de señal	Geodésica	Estado	Bien	Acceso en	Turismo	Por carretera	NA-5141	En PK -	1,8
Construida	18/09/1986	Revisada	04/07/2000	Centrado forzado	Si	Horizonte GPS	Bien	Señal Multipath	Poca

Fotografía



Situación y Reseña Litera:

En el paraje de Sanga Ágata, en la esquina Suroeste de la cubierta de la caseta repetidor de TV de Ayesa, situado entre pinos, en la parte más elevada del monte y situada a unos 4,100 km. al Norte de Ayesa.
Desde Aibar a Ayesa por la carretera NA-5141 en su PK 1,800, al inicio del casco urbano de Ayesa, a la izquierda se inicia el recorrido a la señal, por el camino del repetidor de TV. En el cruce de caminos del km. 0,300 continuamos de frente por el camino asfaltado. Se continúa ascendiendo siempre por el principal, con zonas de asfalto deterioradas y zigzagueando hasta llegar al vértice y repetidor en el km. 4,100. En el ascenso se dejan intersecciones de caminos en el km. 1,700 por la derecha y km. 3,600 por la izquierda. Desde el inicio se tardan 15 minutos en llegar al hito.



Código: **33174024** Red: **ROI**

Provincia: **NAVARRA**

Término Municipal: **EZPROGUI**

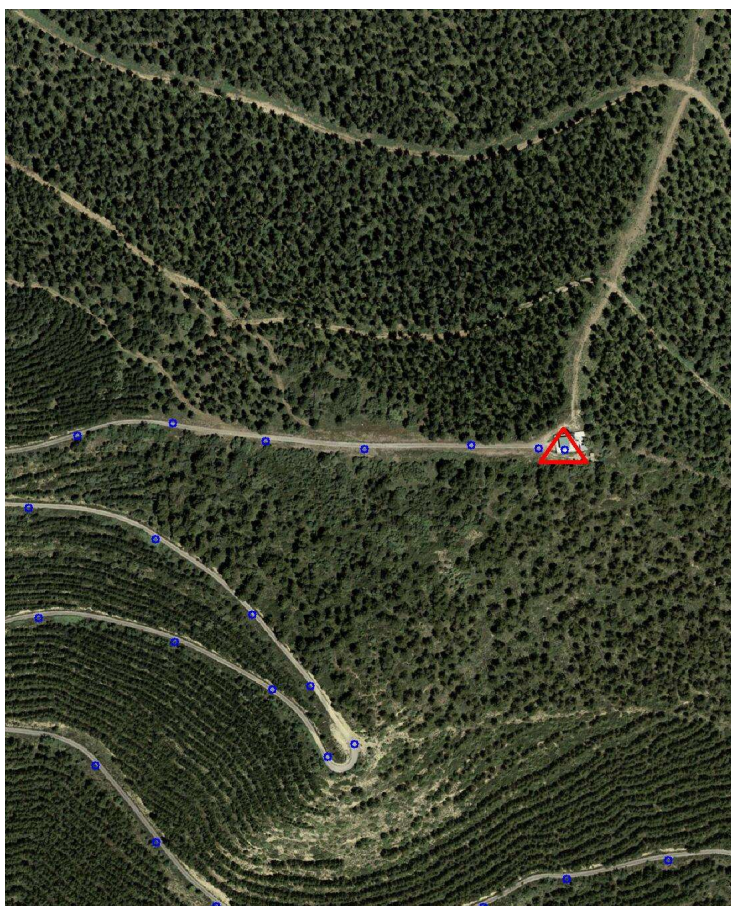
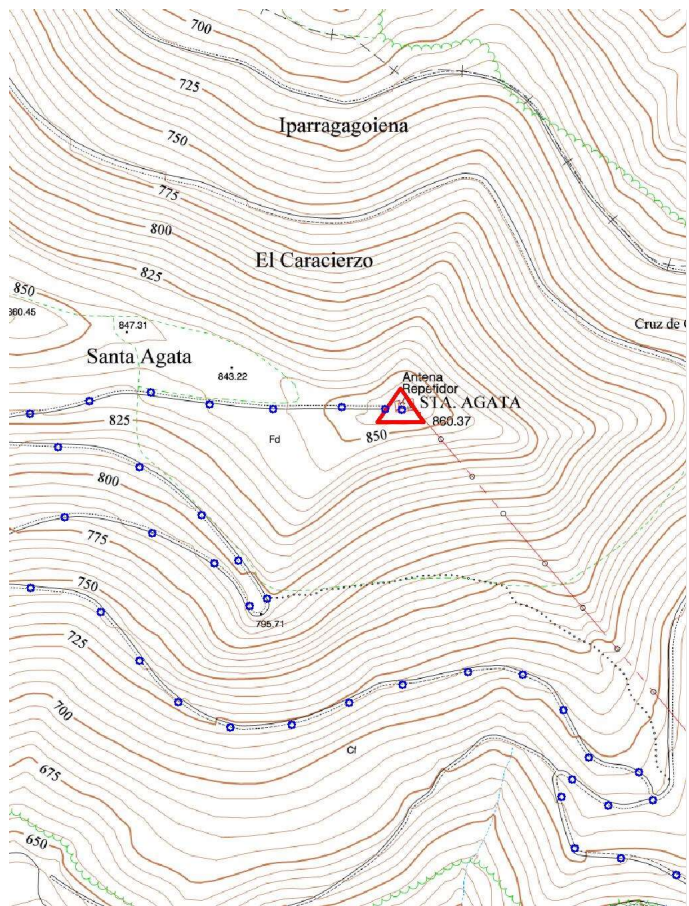
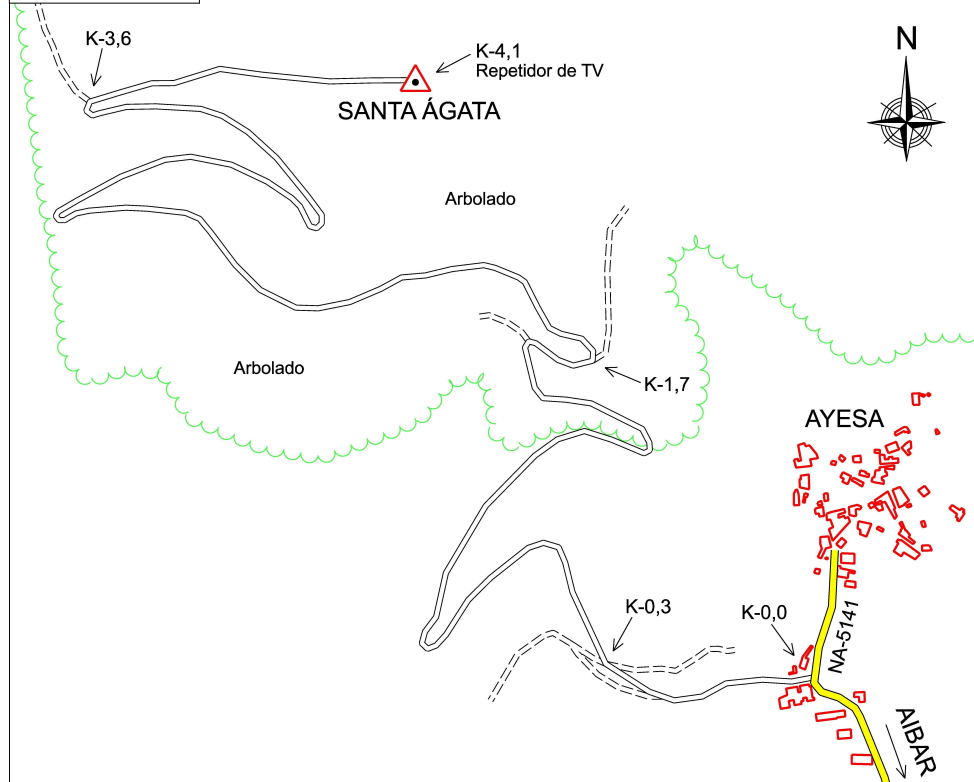


Gráfico acceso



Sistema WGS-84

X - UTM **628.893,77 m**

Y - UTM **4.715.006,89 m**

Ø 0,32 m

1,130 m

Último cuerpo

0,28 m

1,00 m

Nº de cuerpos: 1

Observaciones:

Vértice observado con GPS.