



Código: 33141000 Red: ROI	Provincia: NAVARRA Término Municipal: MANERU
---	--

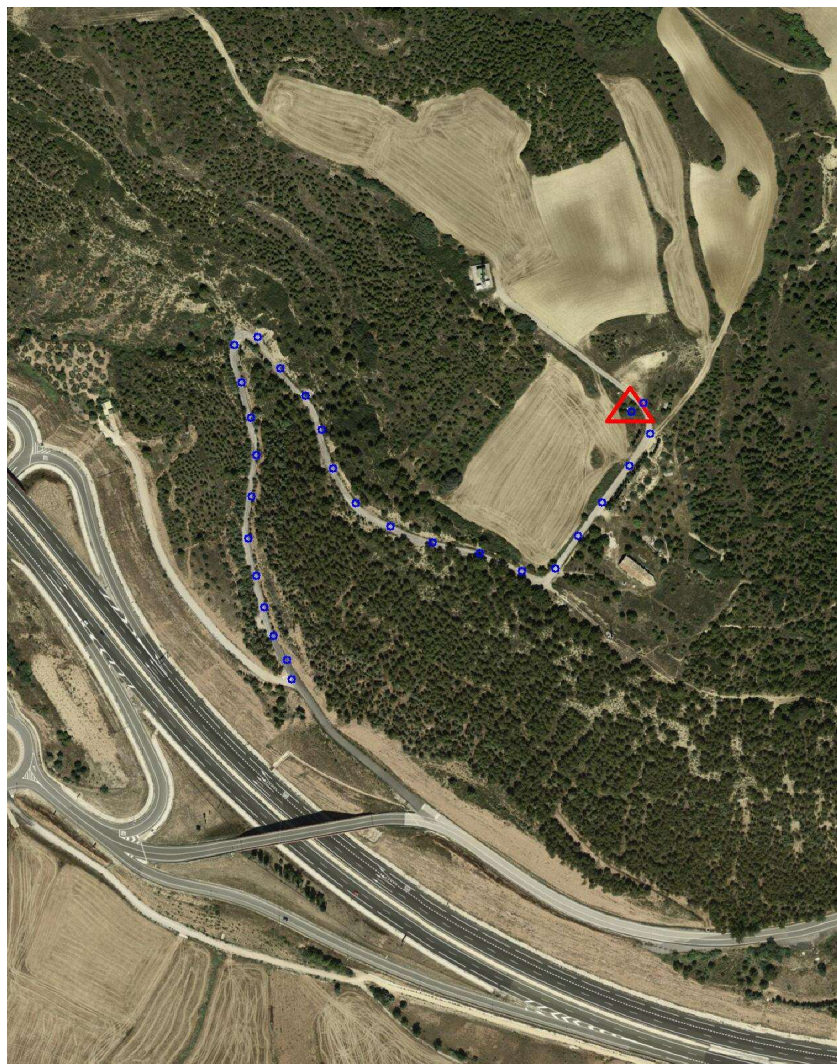
Sistema Geodésico de Referencia: ETRS89

UTM Huso 30N

Longitud -1° 51' 13",7808	Coeficiente K 0,9997085194	X 593.919,83 m
Latitud 42° 40' 16",0266	Altura pilar 1,220 m Huso 30	Y 4.724.930,88 m
Conv. meridi 0° 46' 36",91	Num. Hoja 50.000 141	Z Ortom. Arriba 604,488 m

Tipo de señal	Geodésica	Estado	Bien	Acceso en	Turismo	Por carretera	A-12 En PK - 25,5
Construida	14/09/1967	Revisada	27/12/2019	Centrado forzado	Si	Horizonte GPS	Regular Señal Multipath Poca

Fotografía



Situación y Reseña Litera:

En la parte más elevada de un pequeño monte que se encuentra al Norte del pueblo de Mañeru y situado junto a camino asfaltado, a unos 100 metros al Norte de la Ermita de Santa Bárbara de Mañeru.
Desde Puento la Reina hacia Estella por la autovía A-12, en su PK 25,500, en la salida de Mañeru, se cruza sucesivamente la autovía por el paso inferior y otro superior cogiendo la pista asfaltada, solo en su inicio y con fuerte pendiente que nos lleva a la ermita de Santa Bárbara. 100 metros más adelante llegamos al vértice situado en el km. 1,000 junto a la cuneta sur del camino y pino viejo aislado. Desde el inicio se tardan 8 minutos en llegar al hito.



Código: **33141000** Red: **ROI**

Provincia: **NAVARRA**

Término Municipal: **MANERU**

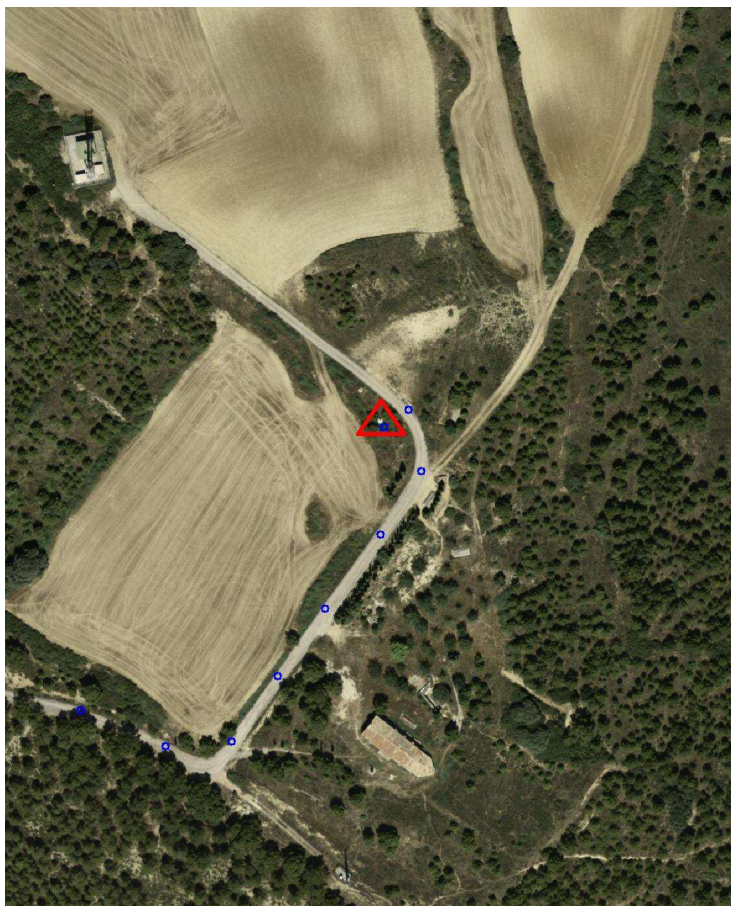
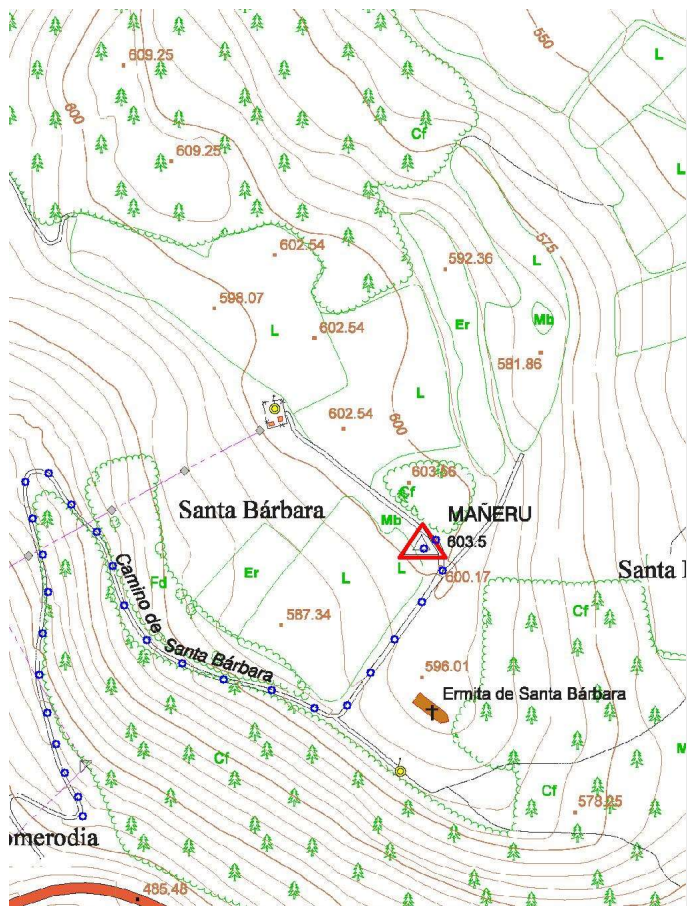
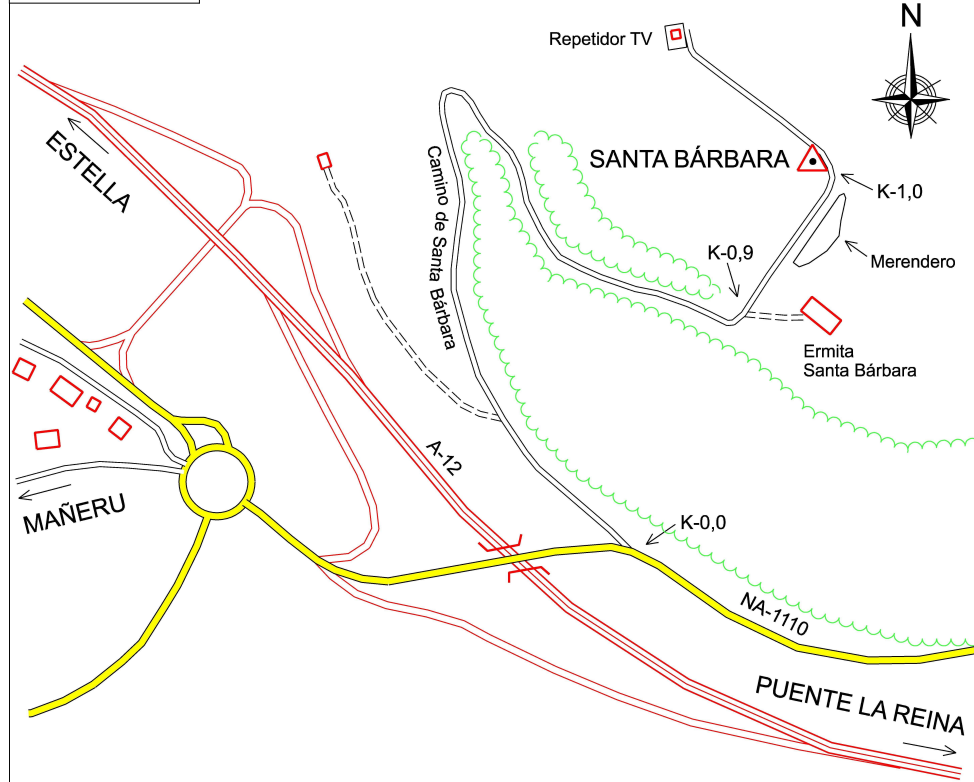


Gráfico acceso



Sistema WGS-84

X - UTM **593.919,83 m**

Y - UTM **4.724.930,88 m**

Ø 0,42 m

1,220 m

Último cuerpo

1,50 m

Nº de cuerpos: 1

Observaciones:

Vértice observado con GPS.