



Código: <b>33114083</b> Red: <b>ROI</b>	Provincia: <b>NAVARRA</b> Término Municipal: <b>ARAKIL</b>
---	--

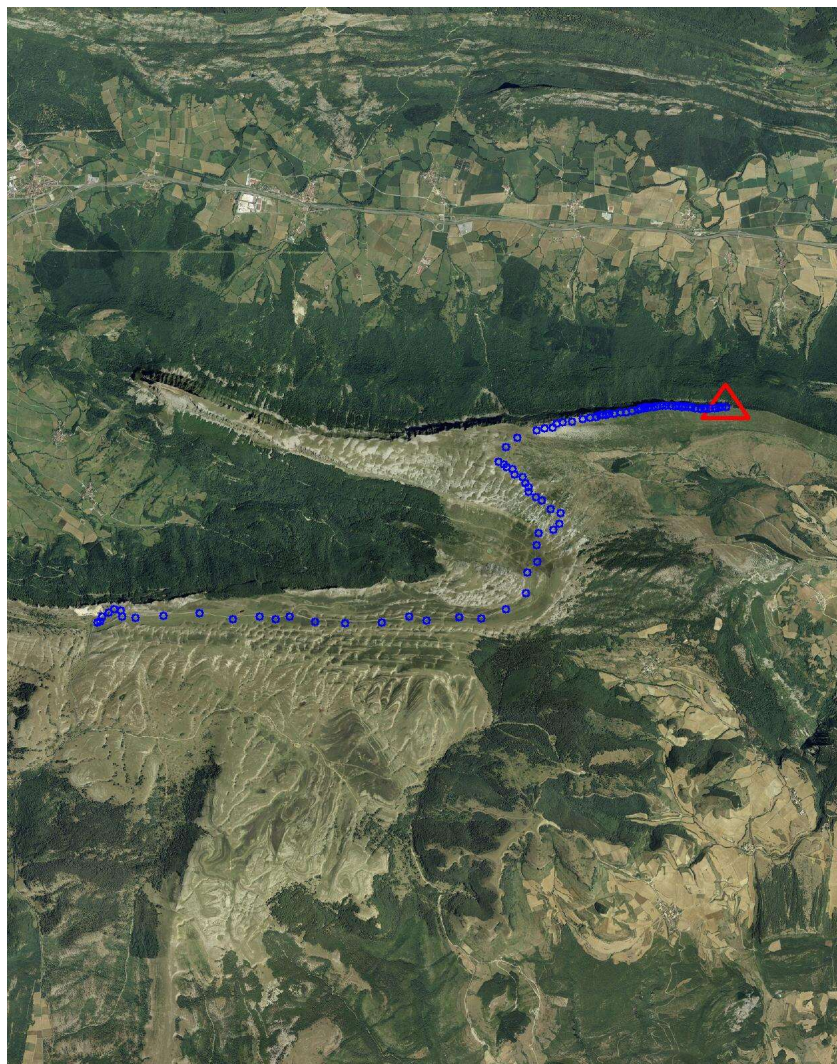
Sistema Geodésico de Referencia: ETRS89

UTM Huso 30N

Longitud <b>-1° 53' 18",6210</b>	Coeficiente K <b>0,9997013327</b>	X <b>590.758,85 m</b>
Latitud <b>42° 53' 21",7389</b>	Altura pilar <b>1,160 m</b> Huso <b>30</b>	Y <b>4.749.129,03 m</b>
Conv. meridi <b>0° 45' 23",46</b>	Num. Hoja 50.000 <b>114</b>	Z Ortom. Arriba <b>1.139,812 m</b>

Tipo de señal	<b>Geodésica</b>	Estado	<b>Bien</b>	Acceso en	<b>Todoterreno</b>	Por carretera	<b>A-10</b>	En PK -	<b>4,7</b>
Construida	<b>11/09/1986</b>	Revisada	<b>01/08/2007</b>	Centrado forzado	<b>No</b>	Horizonte GPS	<b>Bien</b>	Señal Multipath	<b>Nada</b>

Fotografía



**Situación y Reseña Litera:**

En la divisoria y parte más alta de los cortados que se encuentran exactamente al S del pueblo de Satrustegi, unos 150 m al O del llamado Puerto de Satrustegi, en zona despejada con algunos bojes y en la línea de postes de alambrada desaparecida. De Irurtzun hacia Altsasu por la A-10 coger la salida al pueblo de Satrustegi en el PK-4.700. Una vez en el pueblo iniciamos el recorrido en la Iglesia y con dirección S seguimos por una pista tomando las bifurcaciones de los km-0.400 y 0.700 a la derecha. Seguimos y dejamos un camino a izquierda y otro a la derecha en los km-1.000 y 1.100 respectivamente. En el km-1.600 seguimos de frente en la bifurcación y entramos en el bosque cogiendo los caminos de la izquierda en los km-2.100, 2.500 y 3.000, hasta el km-3.300 donde dejaremos el vehículo en el cruce y seguiremos andando ascendiendo en dirección SE y el camino se irá convirtiendo en una senda. En el km-3.400 cojemos la bifurcación a la izquierda primero y luego a la derecha, en los km-3.450 y 3.700 las de la derecha siguiendo unos pequeños hitos de piedras que marcan la ascensión. A partir del km-4.000 la senda se va cerrando y va remontando los cortados hasta llegar al paso en la sierra, llamado Puerto de Satrustegi, en el km-4.300. Una vez aquí giramos al O y en el km-4.350 llegamos al vértice.





Código: **33114083** Red: **ROI**

Provincia: **NAVARRA**

Término Municipal: **ARAKIL**

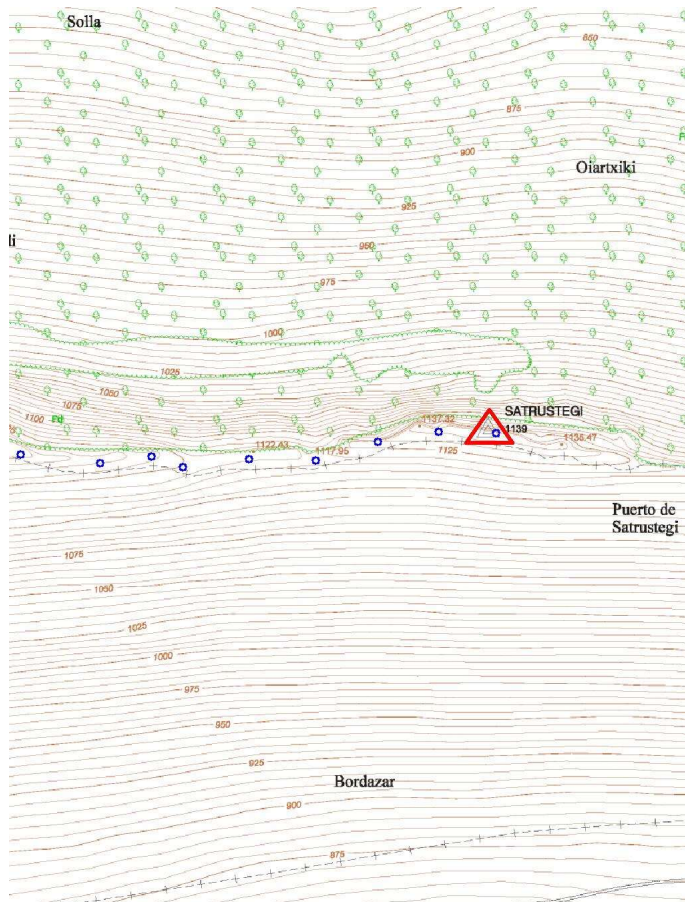
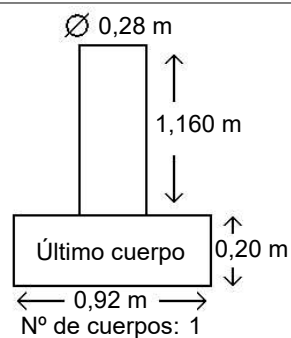


Gráfico acceso

Sistema WGS-84

X - UTM **590.758,85 m**

Y - UTM **4.749.129,03 m**



Observaciones: