

# RESEÑA DE LA SEÑAL GEODÉSICA



**Gobierno de Navarra**  
Departamento de Cohesión  
Territorial

Nombre: **SELVA**

Servicio de Estudios  
y Proyectos  
Sección de Cartografía  
Avda. San Ignacio, 3, PAMPLONA

Código: **33208016** Red: **ROI** Provincia: Término Municipal:

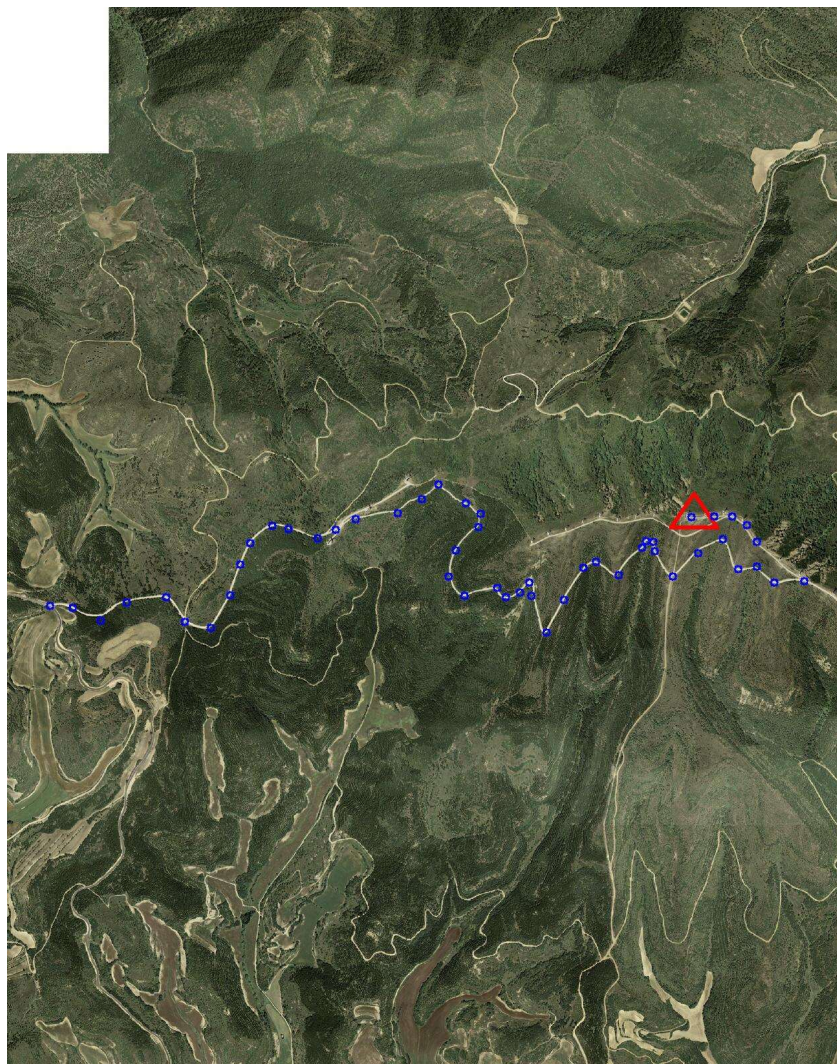
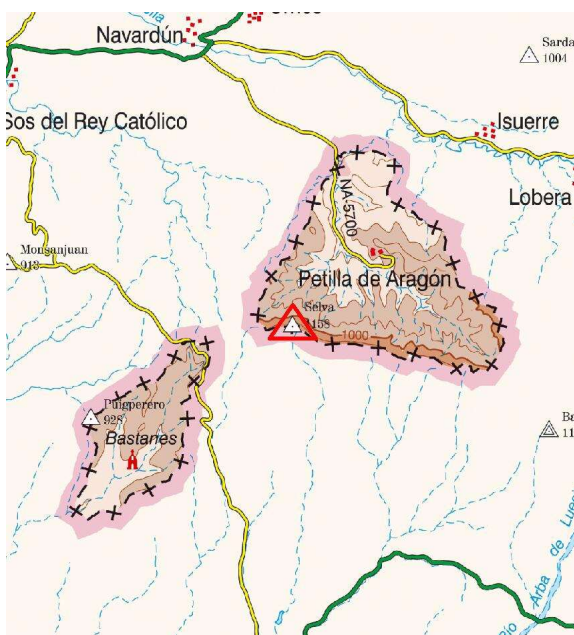
Sistema Geodésico de Referencia: ETRS89

UTM Huso 30N

Longitud	<b>-1° 07' 06",6063</b>	Coefficiente K	<b>0,9998945600</b>	X	<b>654.733,23 m</b>
Latitud	<b>42° 26' 42",2196</b>	Altura pilar	<b>0,370 m</b>	Huso	<b>30</b>
Conv. meridi	<b>1° 16' 12",15</b>	Num. Hoja 50.000	<b>208</b>	Z Ortom. Arriba	<b>1.158,341 m</b>

Tipo de señal	<b>Geodésica</b>	Estado	<b>Bien</b>	Acceso en	<b>Todoterreno</b>	Por carretera	<b>A-.....</b>	En PK -	<b>11,9</b>
Construida	<b>14/09/1967</b>	Revisada	<b>03/11/2021</b>	Centrado forzado	<b>Si</b>	Horizonte GPS	<b>Bien</b>	Señal Multipath	<b>Nada</b>

Fotografía



**Situación y Reseña Litera:**

En la parte más elevada del monte que a su vez es el de mayor altura de los de la zona, entre dos generadores eólicos excesivamente cercano el de su parte Oeste (a unos 16 metros).  
Desde Sos del Rey Católico hacia Uncastillo por la carretera A- , desde Sos en su PK 11,900, a la izquierda (Este) se inicia el recorrido por la pista que va al parque eólico, continuando siempre por el camino principal, llegamos al hito en el km. 4,600 en la parte más elevada del monte.



Código: **33208016** Red: **ROI**

Provincia:

Término Municipal:

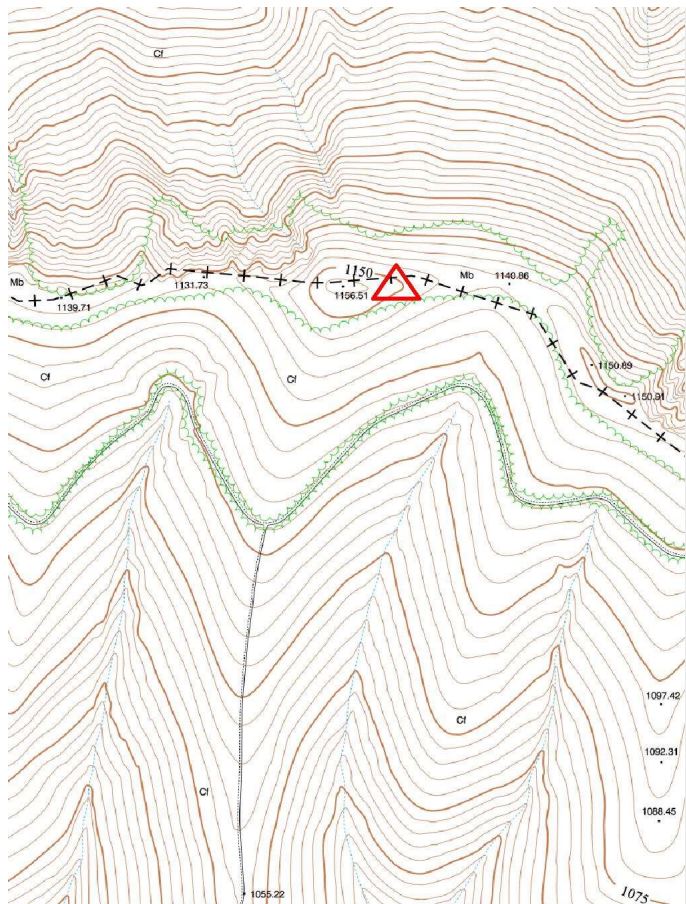
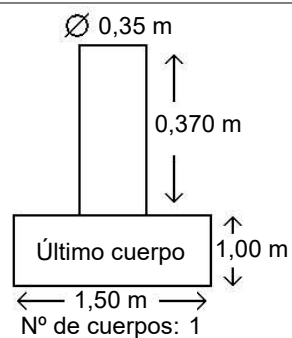


Gráfico acceso

Sistema WGS-84

X - UTM **654.733,23 m**

Y - UTM **4.700.907,69 m**



Observaciones:

Vértice observado con GPS.