

RESEÑA DE LA SEÑAL GEODÉSICA



Gobierno de Navarra
Departamento de Cohesión
Territorial

Nombre: **SILO BUÑUEL**

Servicio de Estudios
y Proyectos
Sección de Cartografía
Avda. San Ignacio, 3, PAMPLONA

Código: **33321008** Red: **ROI**

Provincia: **NAVARRA**

Término Municipal: **BUNUEL**

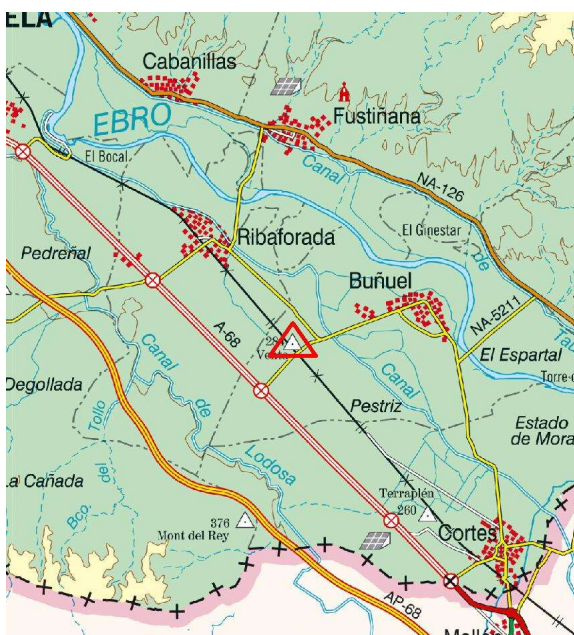
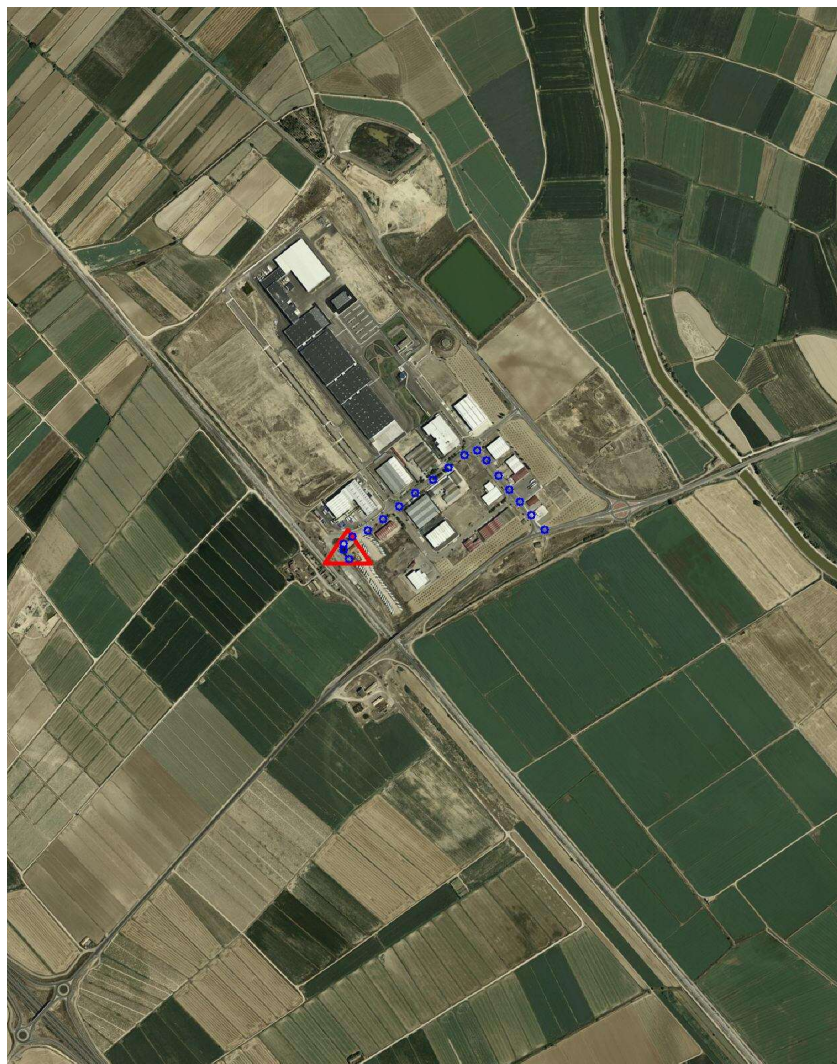
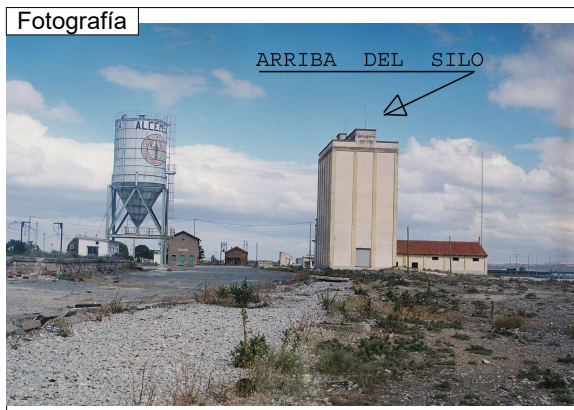
Sistema Geodésico de Referencia: ETRS89

UTM Huso 30N

Longitud	-1° 29' 12",3977	Coefficiente K	0,9997934201	X	625.378,17 m
Latitud	41° 58' 18",9014	Altura pilar	0,000 m	Huso	30
Conv. meridi	1° 00' 43",65	Num. Hoja 50.000	321	Z Ortom. Arriba	284,178 m

Tipo de señal	Atemberg	Estado	Bien	Acceso en	Turismo	Por carretera	NA-5210	En PK -	2,0
Construida	13/09/1967	Revisada	04/08/2000	Centrado forzado	No	Horizonte GPS	Bien	Señal Multipath	Nada

Fotografía



Situación y Reseña Litera:

En la azotea del Silo de Buñuel, junto a la estación de ferrocarril.
Desde Tudela a Zaragoza, por la autovía A-68, en su PK 109,300 salimos y tomamos la carretera NA-5210 a la estación del FFCC y pueblo de Buñuel y en su PK 2,000 a la izquierda, se inicia el recorrido por una calle del Polígono Industrial, en el cruce de las calles del km. 0,300 giramos a la izquierda hasta llegar al Silo en el km. 0,700 donde se encuentra la señal.



Código: **33321008** Red: **ROI**

Provincia: **NAVARRA**

Término Municipal: **BUNUEL**

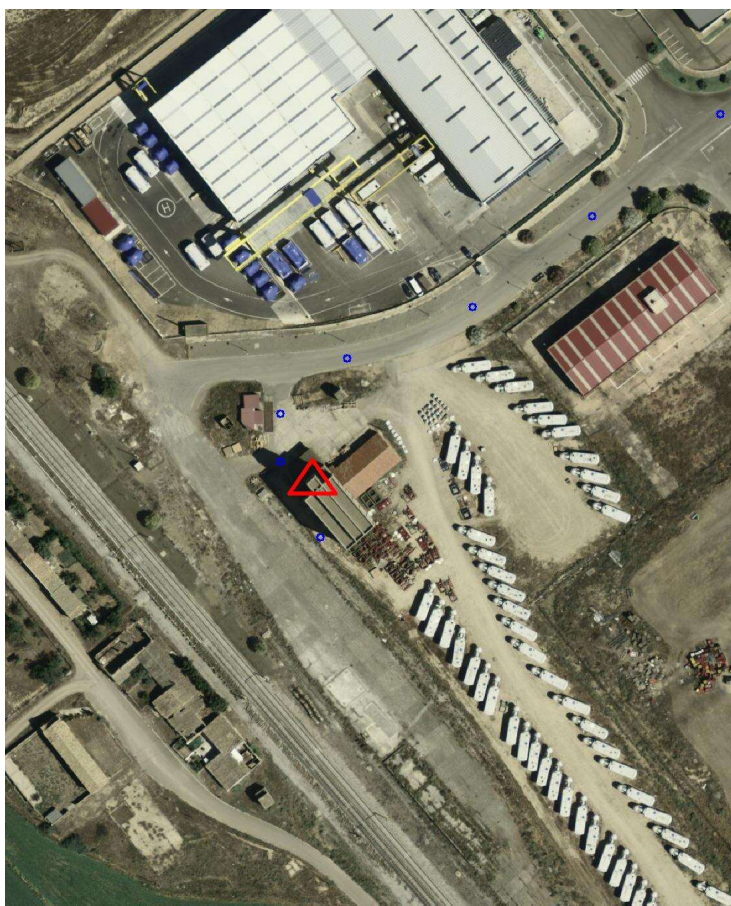
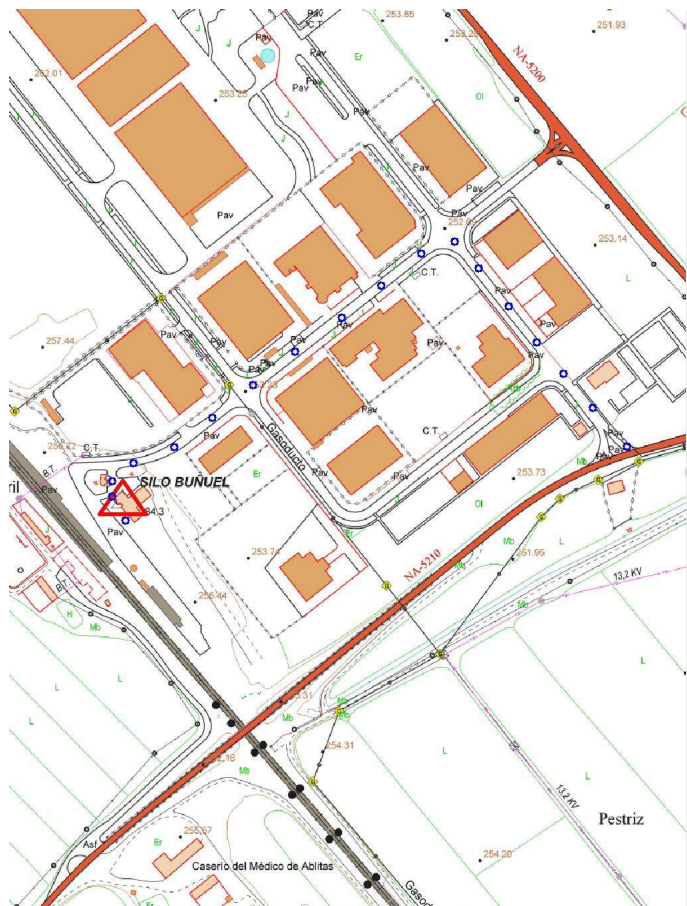
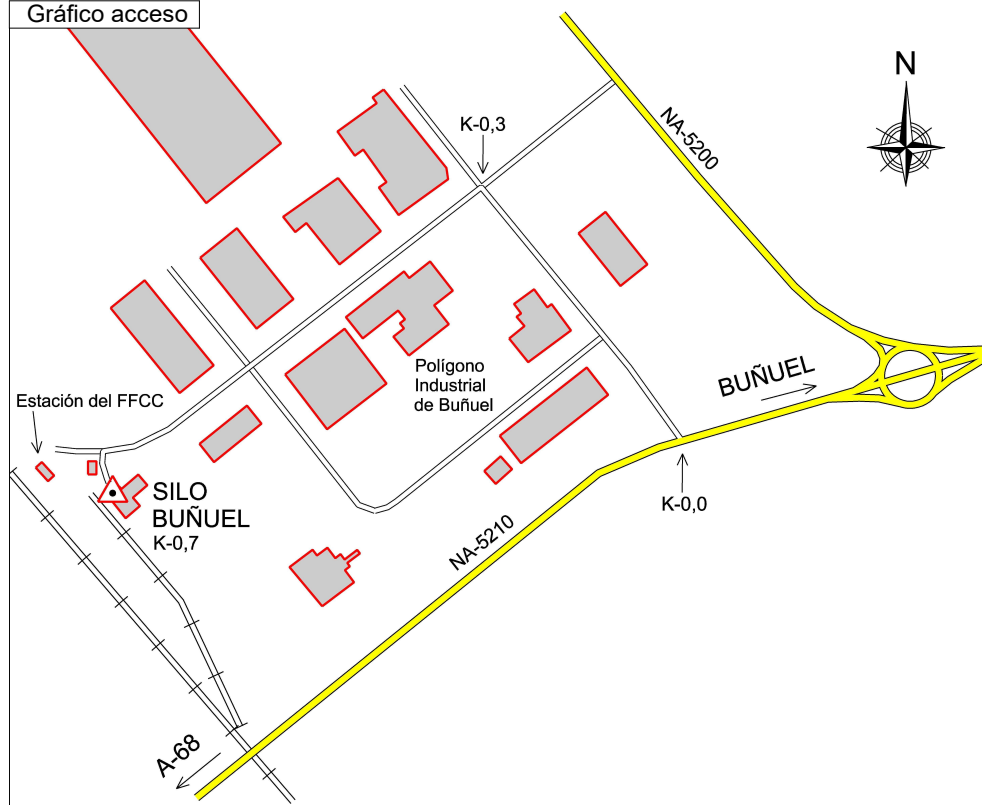


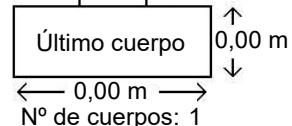
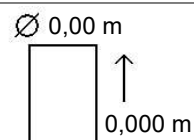
Gráfico acceso



Sistema WGS-84

X - UTM **625.378,17 m**

Y - UTM **4.647.765,60 m**



Observaciones:

Es el antiguo vértice de 4º orden.