

# RESEÑA DE LA SEÑAL GEODÉSICA



**Gobierno de Navarra**  
Departamento de Cohesión  
Territorial

Nombre: **SOBREPEÑAS**

Servicio de Estudios  
y Proyectos  
Sección de Cartografía  
Avda. San Ignacio, 3, PAMPLONA

Código: **33205040** Red: **ROI**

Provincia: **NAVARRA**

Término Municipal: **SESMA**

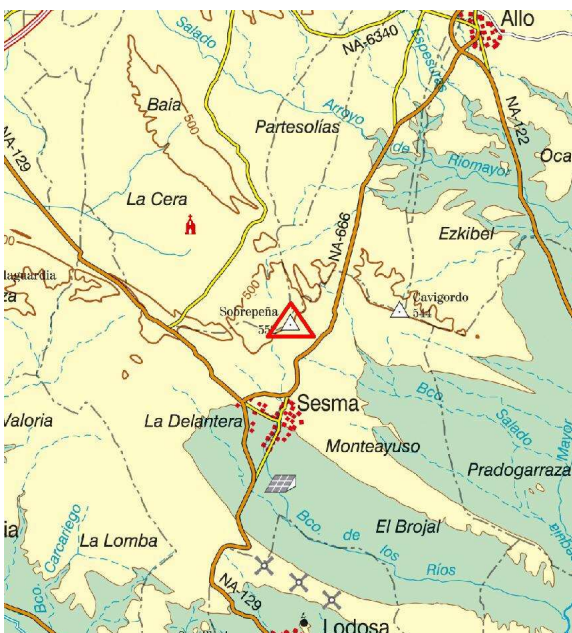
Sistema Geodésico de Referencia: ETRS89

UTM Huso 30N

Longitud	<b>-2° 04' 55",1075</b>	Coefficiente K	<b>0,9996700028</b>	X	<b>575.431,35 m</b>
Latitud	<b>42° 29' 58",6836</b>	Altura pilar	<b>1,200 m</b>	Huso	<b>30</b>
Conv. meridi	<b>0° 37' 12",84</b>	Num. Hoja 50.000	<b>205</b>	Z Ortom. Arriba	<b>553,380 m</b>

Tipo de señal	<b>Geodésica</b>	Estado	<b>Bien</b>	Acceso en	<b>Todoterreno</b>	Por carretera	<b>NA-666</b>	En PK -	<b>10,5</b>
Construida	<b>11/09/1986</b>	Revisada	<b>29/08/2018</b>	Centrado forzado	<b>Si</b>	Horizonte GPS	<b>Bien</b>	Señal Multipath	<b>Nada</b>

Fotografía



## Situación y Reseña Litera:

En la punta de la coronación de un talud natural formado en cortado. Desde Allo a Sesma por la carretera NA-666 en su PK 10,500 a la derecha y junto al cementerio de Sesma se inicia el recorrido por el Camino hacia Balsanueva y a los 200 metros, tomamos a la izquierda el Sendero de los Carboneros. En el km. 0,500 seguimos por la bifurcación de la derecha, cruzando el barranco. En el km. 0,600 el camino se bifurca en tres, continuando por el de más a la derecha, junto a los pinos. En el km. 1,500 se divide el camino, continuando a la derecha por unas rodadas entre fincas de labor hasta llegar a la intersección del km. 2,300 que continuamos a la derecha en dirección al cortado hasta llegar al vértice en el km. 3,000. Desde el inicio se tardan 13 minutos en llegar al hito.





Código: **33205040** Red: **ROI**

Provincia: **NAVARRA**

Término Municipal: **SESMA**

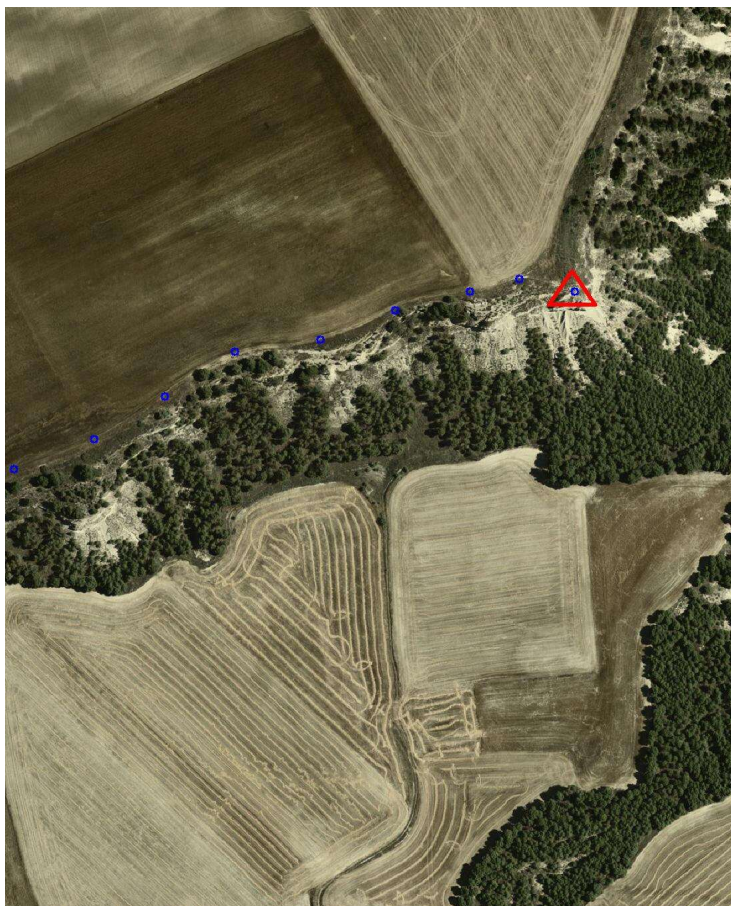
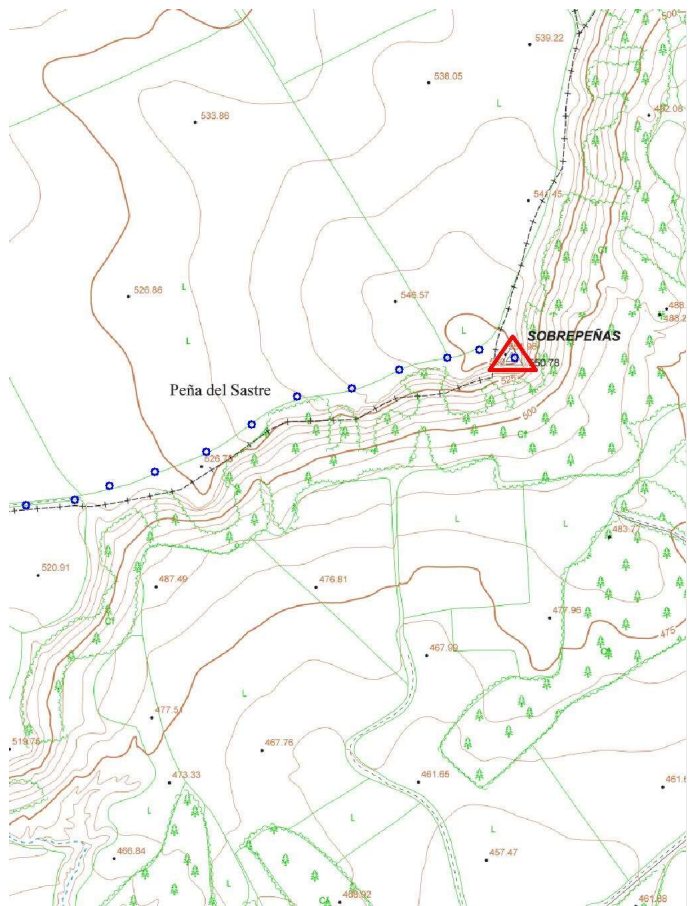
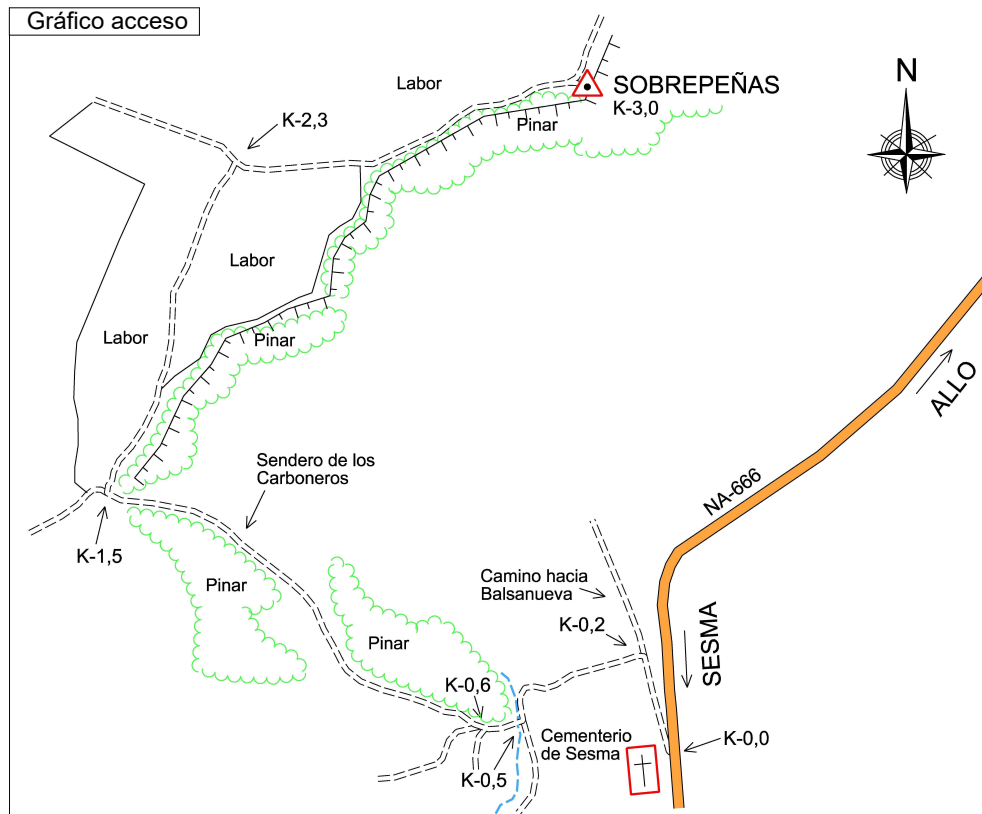


Gráfico acceso



Sistema WGS-84

X - UTM **575.431,35 m**

Y - UTM **4.705.660,75 m**

Ø 0,30 m

1,200 m

Último cuerpo

0,57 m

0,95 m

Nº de cuerpos: 1

Observaciones:

Vértice observado con GPS.