



Código: **33090234** Red: **ROI** Provincia: **NAVARRA** Término Municipal: **LABAIEN**

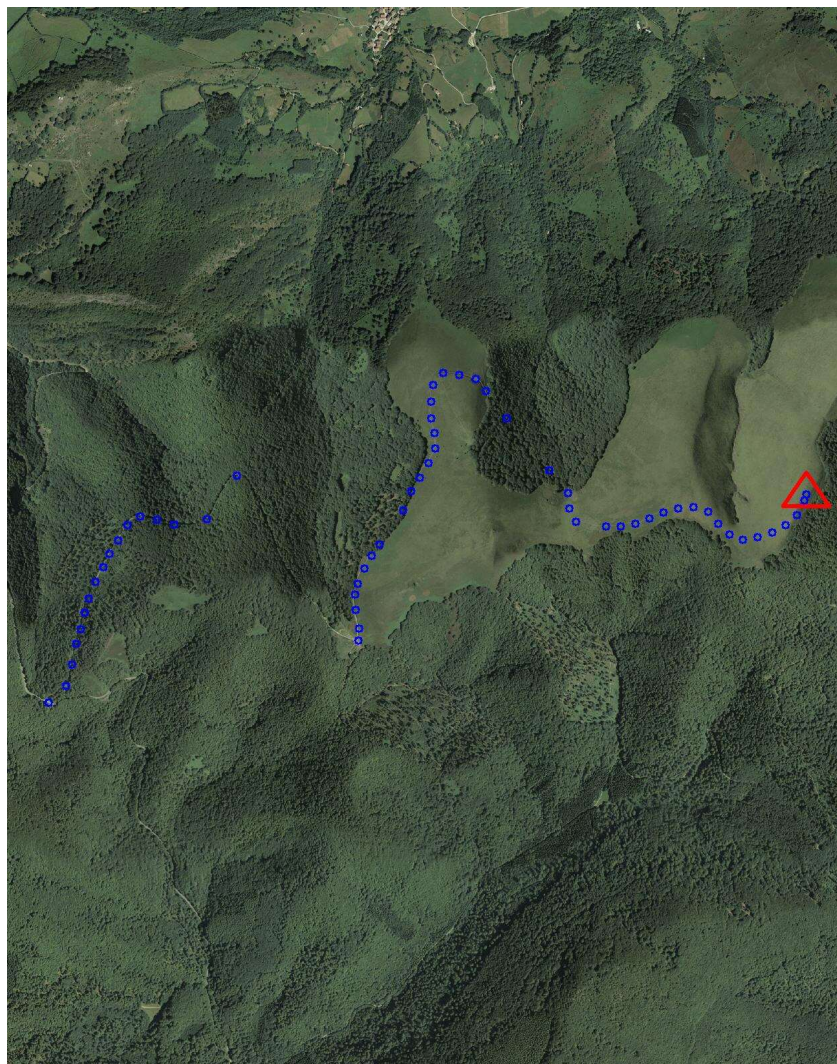
Sistema Geodésico de Referencia: ETRS89

UTM Huso 30N

Longitud	-1° 43' 46",7275	Coefficiente K	0,9997316008	X	603.431,55 m
Latitud	43° 04' 03",0877	Altura pilar	1,200 m	Huso	30
Conv. meridi	0° 52' 03",18	Num. Hoja 50.000	90	Z Ortom. Arriba	1.069,421 m

Tipo de señal	Geodésica	Estado	Bien	Acceso en	Todoterreno	Por carretera	NA-4114	En PK -	7,7
Construida	04/09/1986	Revisada	24/11/2011	Centrado forzado	Si	Horizonte GPS	Bien	Señal Multipath	Nada

Fotografía



Situación y Reseña Litera:

En el paraje Soratxipi, en la parte más elevada del monte desprovista de arbolado. Desde Oroquieta hacia Saldías, por la carretera NA-4114, en su PK 7,700 en collado y alto del puerto, a la derecha y bajo las hayas iniciamos el recorrido ascendiendo suavemente por una pista en buen estado, en el km. 0,300 comienza una alambrada a la izquierda paralela al camino y termina en en el km. 0,800, en el km. 2,300 llegamos a un claro del arbolado. El camino se bifurca y se continúa a la izquierda por la pista. En el km. 3,900 la pista se bifurca de nuevo, continuamos a la derecha por la pista que se inicia con un murete de hormigón y en dirección a Gorostieta-Saldías, ascendiendo hasta el km. 4,400 que en plena curva cerrada y fin arbolado dejamos el camino, continuamos a la derecha por rodadas, en el km. 4,500 llegamos a una fuente con aska (al lado derecho) y un collado en una zona sin arbolado. En este punto nos vamos a la izquierda (Este) ascendiendo por el claro y rodadas hasta llegar al alto en el km. 5,100. Desde aquí campo a través, por la divisoria, primero a la derecha (Sur) y después a la izquierda (Norte) ascendemos al vértice en el km. 5,700. Desde el inicio se tardan 35 minutos en llegar al hito.



Código: **33090234** Red: **ROI**

Provincia: **NAVARRA**

Término Municipal: **LABAIEN**

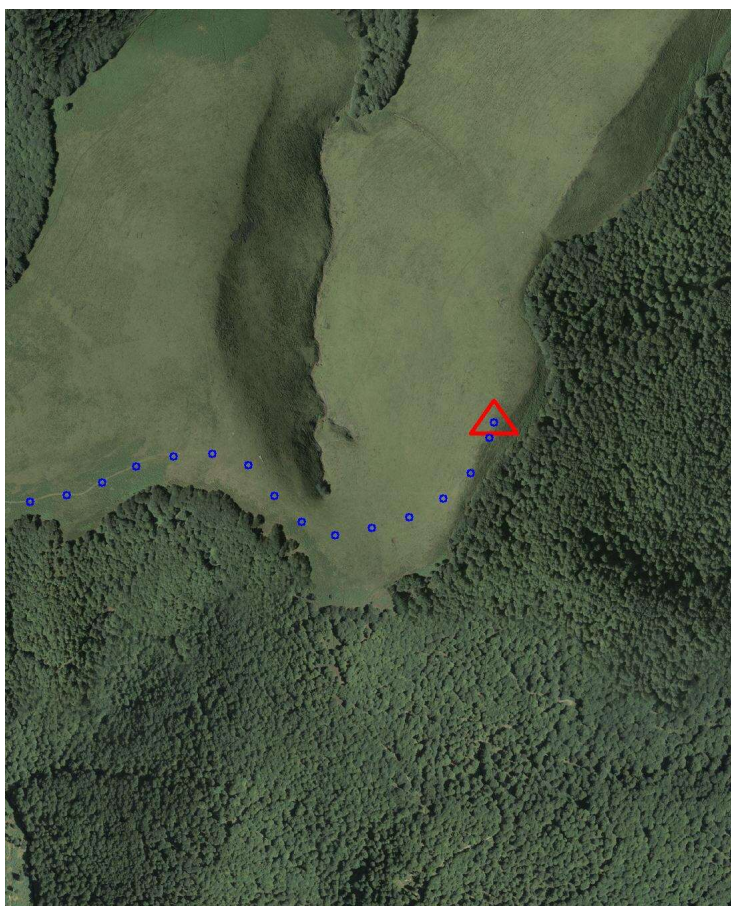
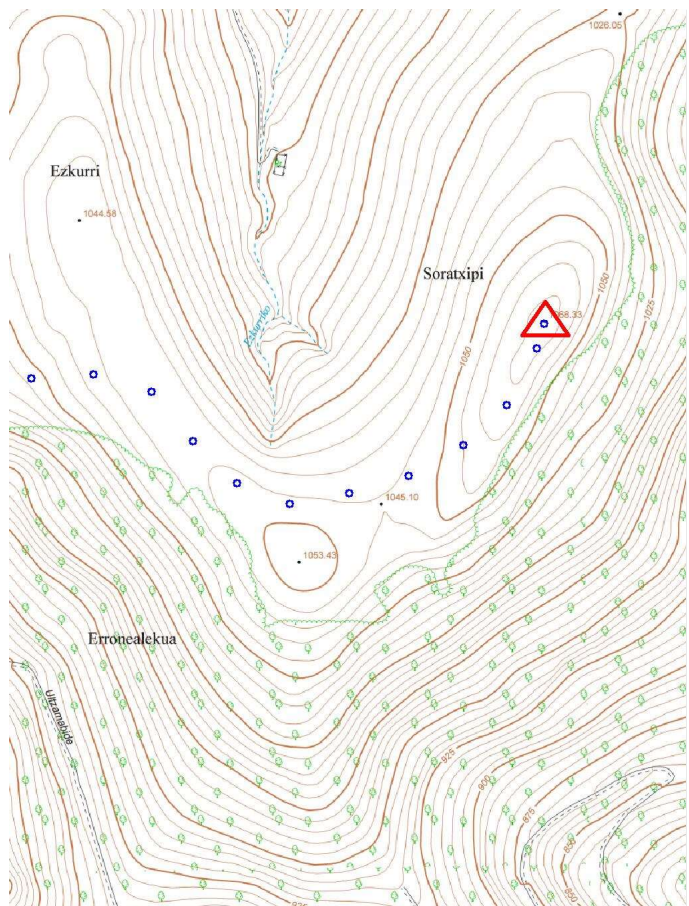
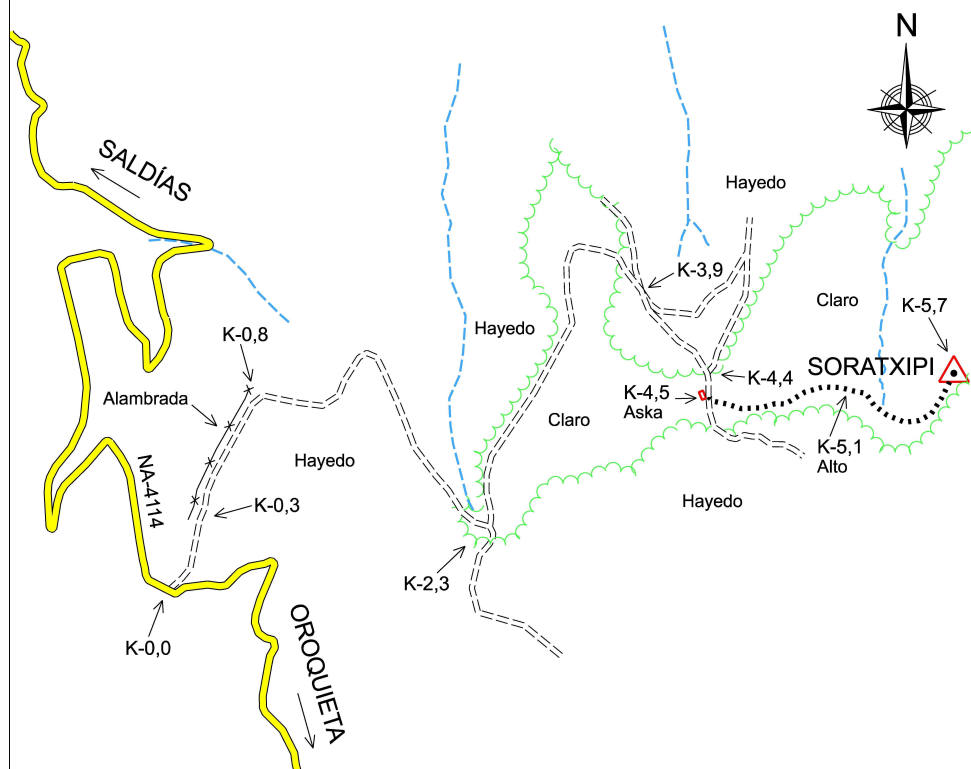


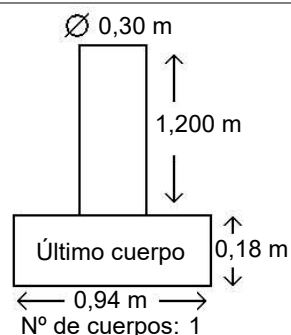
Gráfico acceso



Sistema WGS-84

X - UTM **603.431,55 m**

Y - UTM **4.769.096,36 m**



Observaciones:

Vértice observado con GPS.