

RESEÑA DE LA SEÑAL GEODÉSICA



Gobierno de Navarra
Departamento de Cohesión
Territorial

Nombre: **TABAR**

Servicio de Estudios
y Proyectos
Sección de Cartografía
Avda. San Ignacio, 3, PAMPLONA

Código: **33142040** Red: **ROI** Provincia: **NAVARRA** Término Municipal: **URRAUL BAJO**

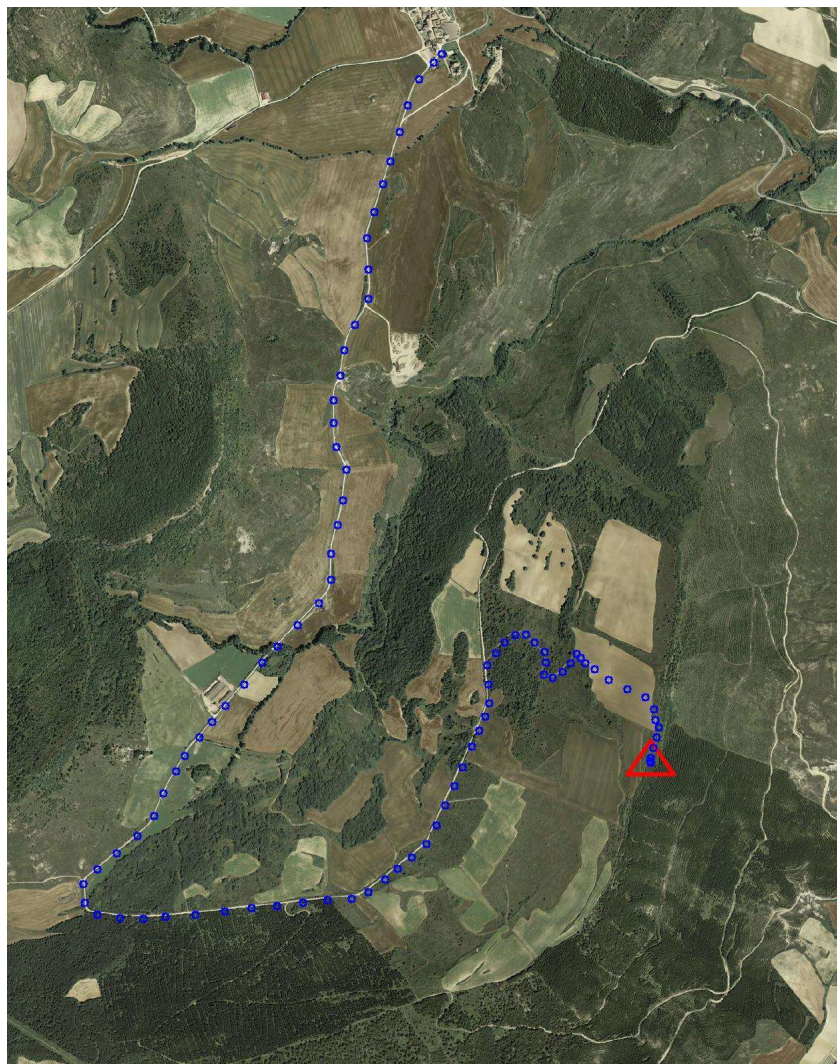
Sistema Geodésico de Referencia: ETRS89

UTM Huso 30N

Longitud	-1° 21' 21",9261	Coefficiente K	0,9998232097	X	634.698,48 m
Latitud	42° 40' 29",0550	Altura pilar	1,200 m	Huso	30
Conv. meridi	1° 06' 52",08	Num. Hoja 50.000	142	Z Ortom. Arriba	791,989 m

Tipo de señal	Geodésica	Estado	Bien	Acceso en	Todoterreno	Por carretera	NA-2400	En PK -	14,1
Construida	18/09/1986	Revisada	18/09/2006	Centrado forzado	Si	Horizonte GPS	Bien	Señal Multipath	Nada

Fotografía



Situación y Reseña Litera:

En la divisoria de una loma entre pequeños robles y junto a rodadas. Desde Artaiz a Lumbier por la carretera NA-2400 y después por la NA-2452, en su PK 0,500 se inicia el recorrido desde el mismo casco urbano de Induráin en dirección Sur, por el Camino de Aizpe, dejando a la derecha el depósito de aguas. En el km. 1,200 llegamos a un collado y a la izquierda dejamos una escombrera. En el km. 2,200 cruzamos el Barranco del Monte y pasamos junto a granja. En el km. 3,200 tomamos el camino de la izquierda continuando hacia el Este. En el km. 4,200 encontramos un cruce de caminos siguiendo de frente por el principal. En el km. 5,200 dejamos el camino y continuamos a la derecha por rodadas hasta su final en el km. 5,700. Desde aquí ascenderemos campo a través, por los labrados hacia el monte hasta llegar al vértice en el km. 6,200. Desde el inicio, en Induráin, se tardan 21 minutos en llegar al hito.



Código: **33142040** Red: **ROI**

Provincia: **NAVARRA**

Término Municipal: **URRAUL BAJO**

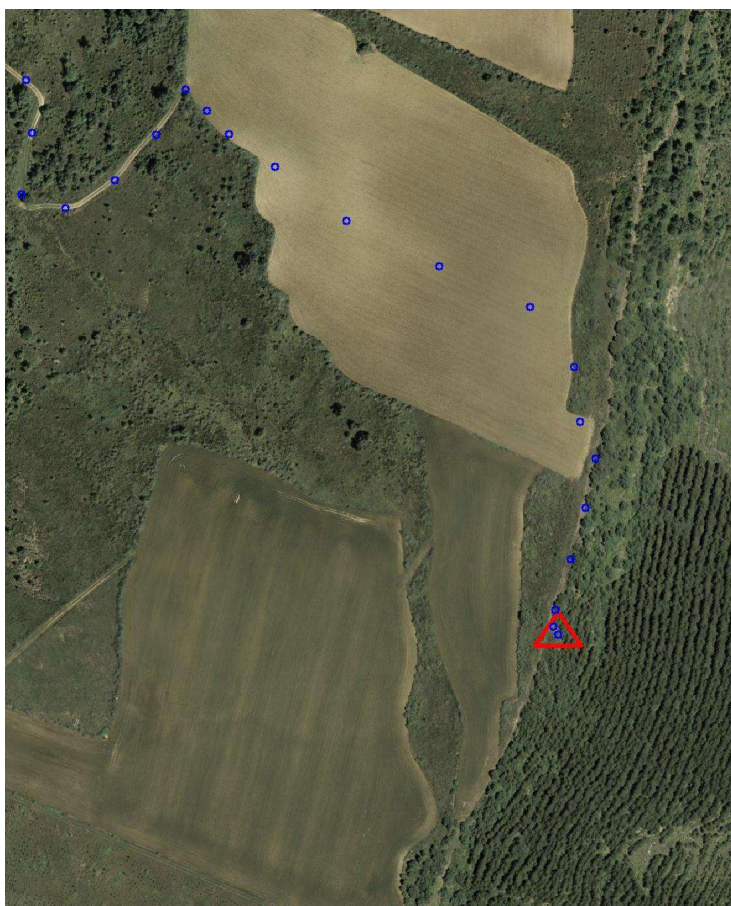
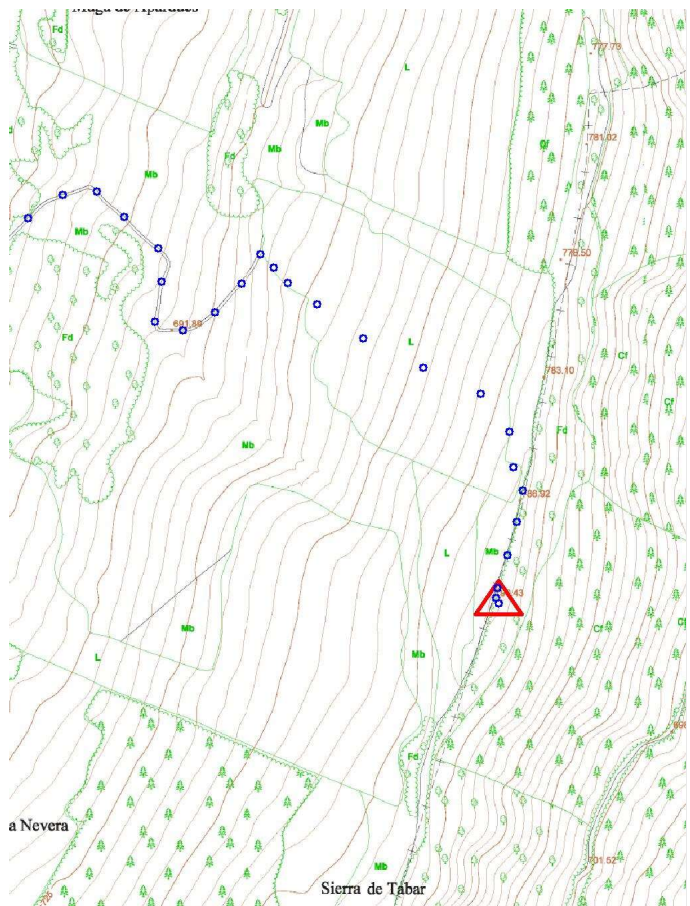
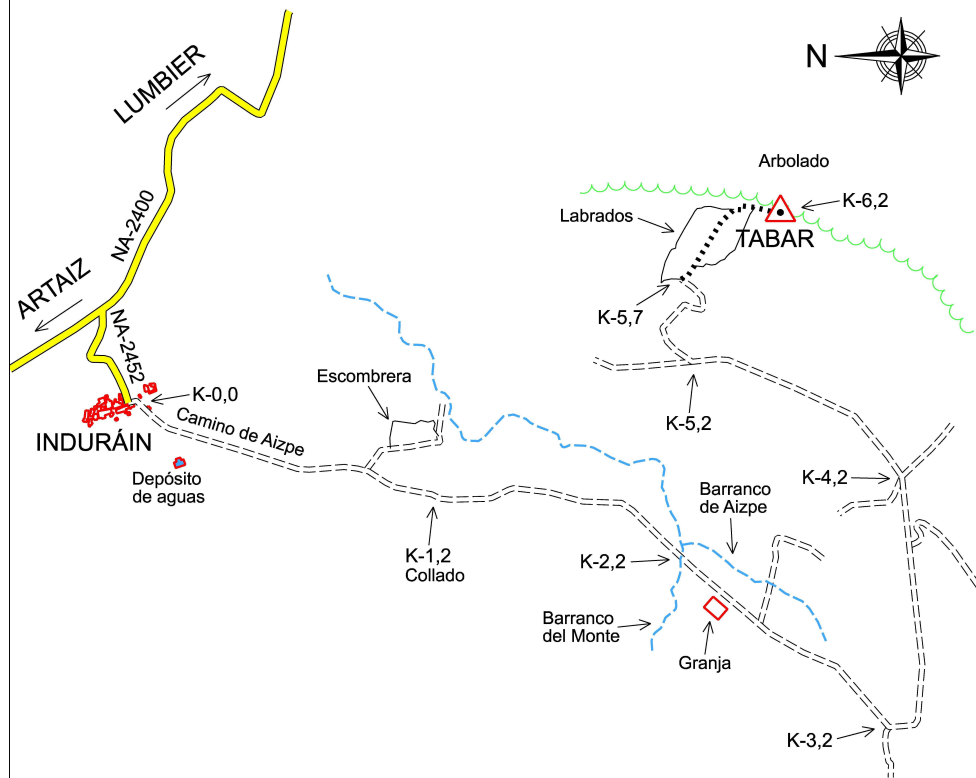


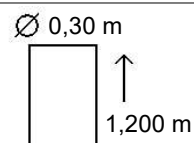
Gráfico acceso



Sistema WGS-84

X - UTM **634.698,48 m**

Y - UTM **4.726.005,99 m**



Último cuerpo
0,95 m
Nº de cuerpos: 1

Observaciones:

Vértice observado con GPS.