

# RESEÑA DE LA SEÑAL GEODÉSICA



**Gobierno de Navarra**  
Departamento de Cohesión  
Territorial

Nombre: **TERRAPLÉN**

Servicio de Estudios  
y Proyectos  
Sección de Cartografía  
Avda. San Ignacio, 3, PAMPLONA

Código: **33321025** Red: **ROI**

Provincia: **NAVARRA**

Término Municipal: **CORTES**

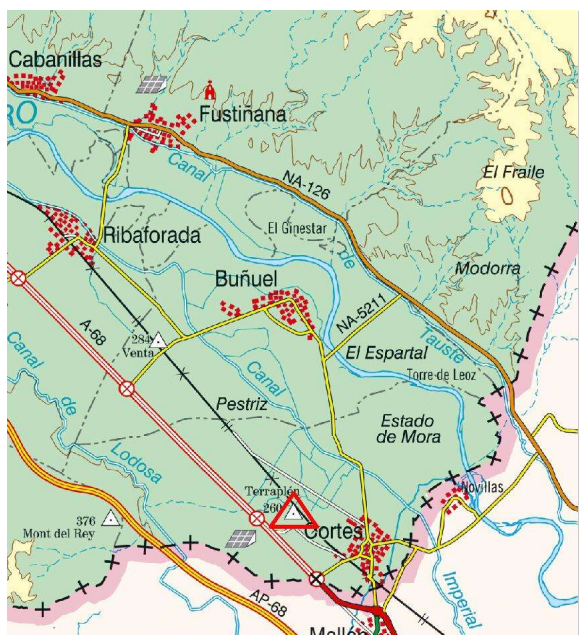
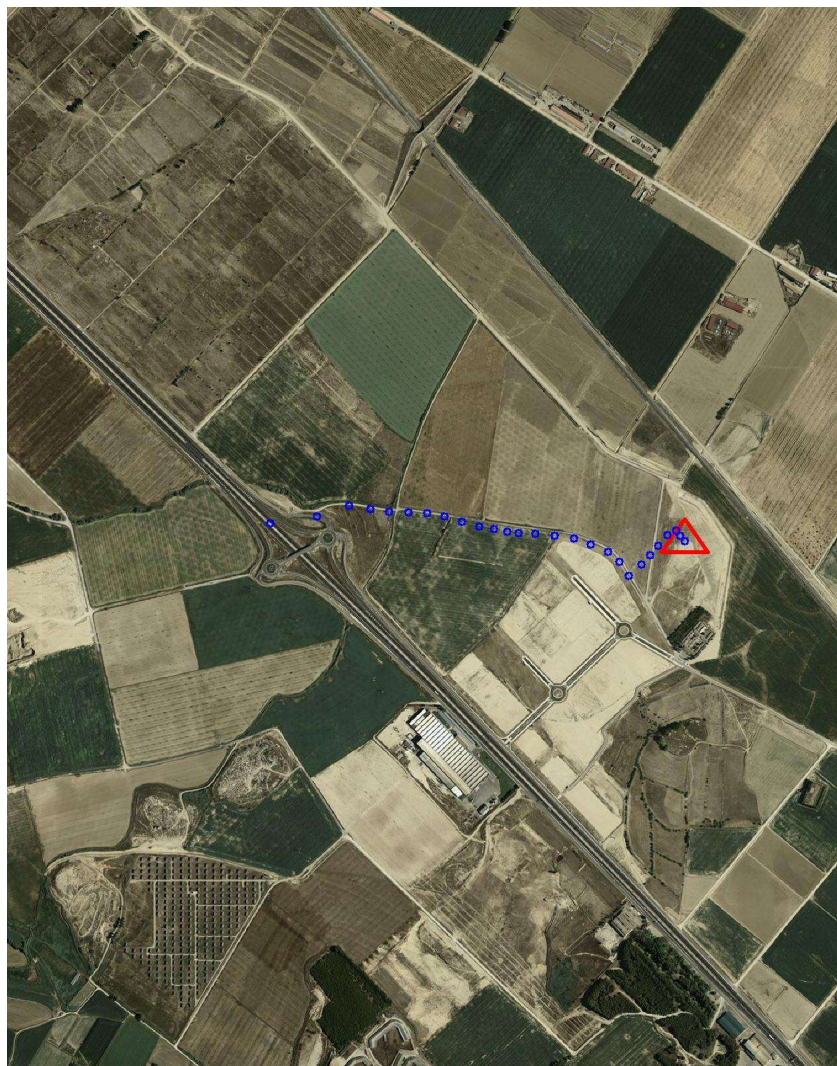
Sistema Geodésico de Referencia: ETRS89

UTM Huso 30N

Longitud	<b>-1° 26' 43",1317</b>	Coefficiente K	<b>0,9998044280</b>	X	<b>628.896,04 m</b>
Latitud	<b>41° 55' 51",6933</b>	Altura pilar	<b>1,195 m</b>	Huso	<b>30</b>
Conv. meridi	<b>1° 02' 20",54</b>	Num. Hoja 50.000	<b>321</b>	Z Ortom. Arriba	<b>261,551 m</b>

Tipo de señal	<b>Geodésica</b>	Estado	<b>Bien</b>	Acceso en	<b>Turismo</b>	Por carretera	<b>A-68</b>	En PK -	<b>114,2</b>
Construida	<b>11/09/1986</b>	Revisada	<b>05/03/2012</b>	Centrado forzado	<b>Si</b>	Horizonte GPS	<b>Bien</b>	Señal Multipath	<b>Nada</b>

Fotografía



**Situación y Reseña Litera:**

En intersección de lindes de tierras de labor, a unos 500 metros al Sur del camino y a 1 km. aproximadamente al Este de la nave industrial (Vitrometal) y de la autovía A-68.  
Desde Tudela a Zaragoza por la autovía A-68 en su PK 114,200 salimos y al Este se inicia el recorrido por el Camino de la Tercera Tajadera cruzando un barranco-acequia en el km. 0,400 y continuando de frente en las dos intersecciones de los km. 0,500 y 0,900 hasta llegar a la del km. 1,000 que tomaremos la de la izquierda y recorridos unos 200 metros, en el km. 1,200 dejamos el vehículo y cruzamos la parcela para llegar al vértice en el km. 1,250. Desde el inicio se tardan 9 minutos en llegar al hito.



Código: **33321025** Red: **ROI**

Provincia: **NAVARRA**

Término Municipal: **CORTES**

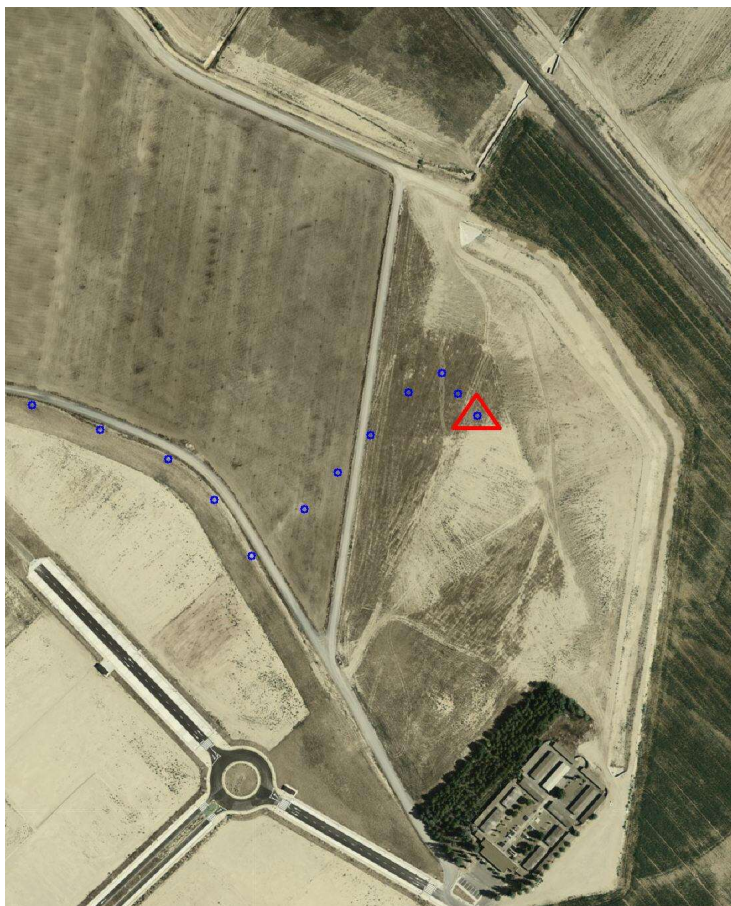
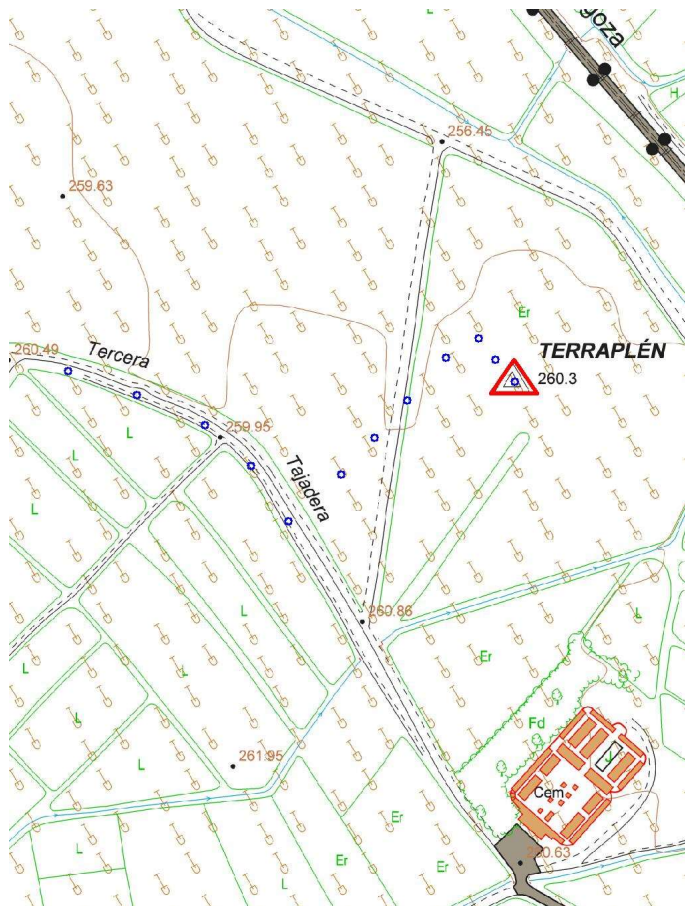
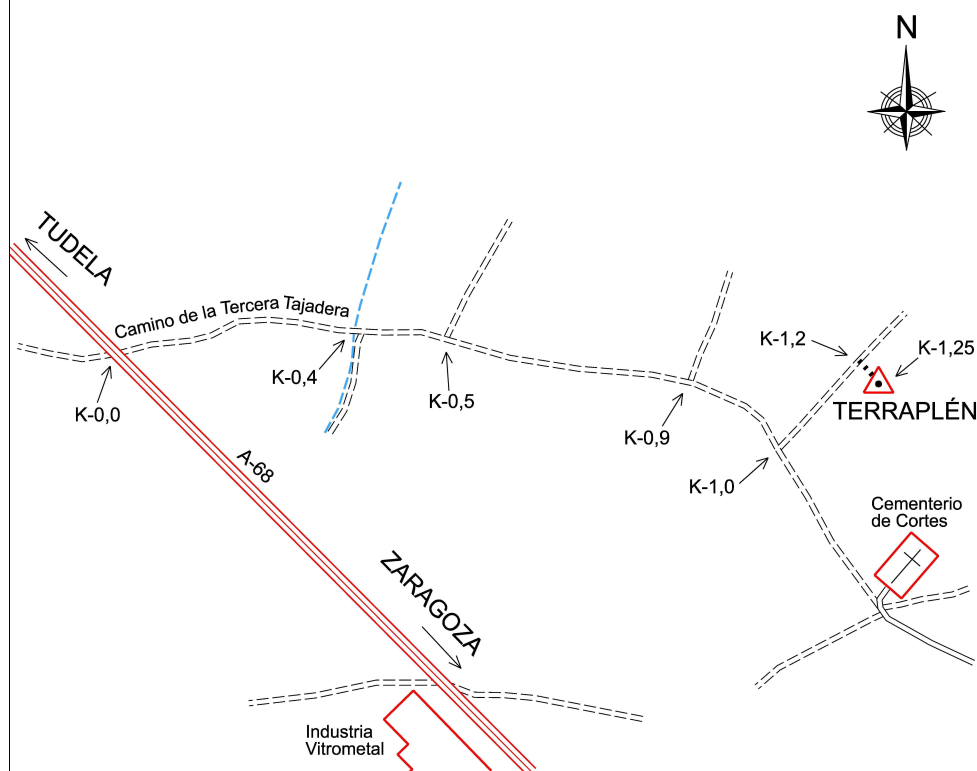


Gráfico acceso



Sistema WGS-84

X - UTM **628.896,04 m**

Y - UTM **4.643.286,89 m**

Ø 0,30 m  
1,195 m

Último cuerpo  
1,00 m  
Nº de cuerpos: 1

**Observaciones:**

Vértice observado con GPS.