

RESEÑA DE LA SEÑAL GEODÉSICA



Gobierno de Navarra
Departamento de Cohesión
Territorial

Nombre: **TORRES**

Servicio de Estudios
y Proyectos
Sección de Cartografía
Avda. San Ignacio, 3, PAMPLONA

Código: **33143235** Red: **ROI**

Provincia: **NAVARRA**

Término Municipal: **NAVASCUES**

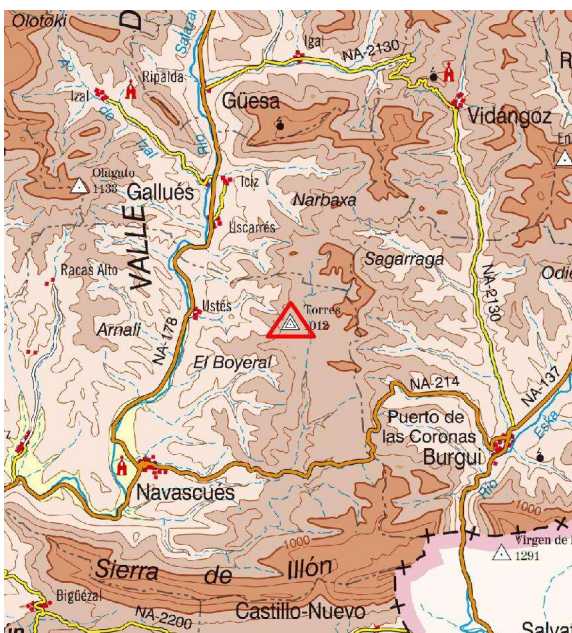
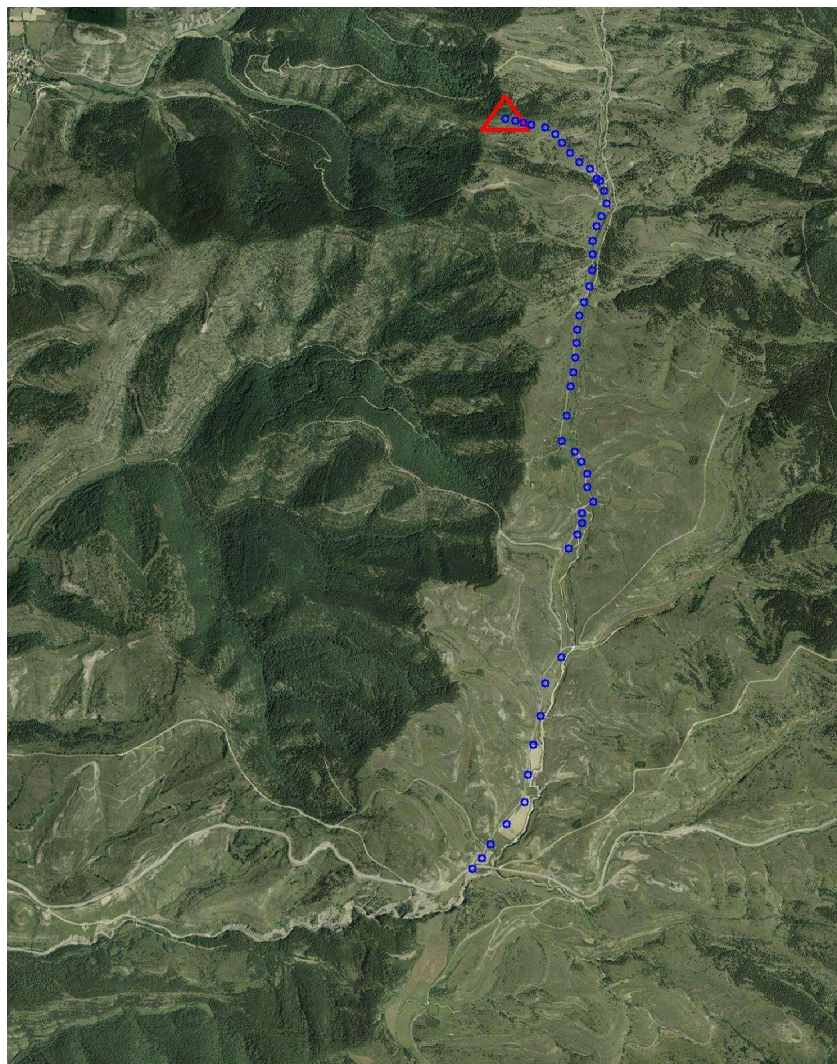
Sistema Geodésico de Referencia: ETRS89

UTM Huso 30N

Longitud	-1° 04' 10",5441	Coefficiente K	0,9999070345	X	657.981,16 m
Latitud	42° 45' 02",4416	Altura pilar	1,200 m	Huso	30
Conv. meridi	1° 18' 38",33	Num. Hoja 50.000	143	Z Ortom. Arriba	1.013,028 m

Tipo de señal	Geodésica	Estado	Bien	Acceso en	Todoterreno	Por carretera	NA-214	En PK -	4,7
Construida	11/09/1986	Revisada	30/06/2021	Centrado forzado	Si	Horizonte GPS	Bien	Señal Multipath	Nada

Fotografía



Situación y Reseña Litera:

En la parte más elevada del monte, entre maleza de boj, próximo al límite superior de pinos y a unos 300 metros al Sur de la Borda de Arrula con corral de paredes de piedra natural situada en una hoya.
Desde Navascués hacia Burgui, por la carretera NA-214 en su PK 4,700, a la izquierda comenzamos el recorrido entre unas bordas por un camino en buen estado que manteniéndose por el barranco asciende paralelo al Río de la Sierra que discurre a nuestra derecha. En el km. 1,200 se bifurca continuando por el de la izquierda. En el km. 1,800 hay un abrevadero a la izquierda. En el km. 2,100 cruzamos el río, dejando a la derecha la Borda de Subiza. En el km. 2,400 cruzamos nuevamente el río junto a la Fuente del Prado, continuando hasta el km. 3,300 que tenemos que cruzar una alambrada mediante una puerta metálica. Continuar por la vaguada hasta el km. 4,000 que dejaremos el camino y a la izquierda ascenderemos por unas rodadas monte a través, superando una fuente pendiente al inicio y continuando hasta llegar al vértice en el km. 4,600. Desde el inicio se tardan unos 17 minutos en llegar al hito.



Código: **33143235** Red: **ROI**

Provincia: **NAVARRA**

Término Municipal: **NAVASCUES**

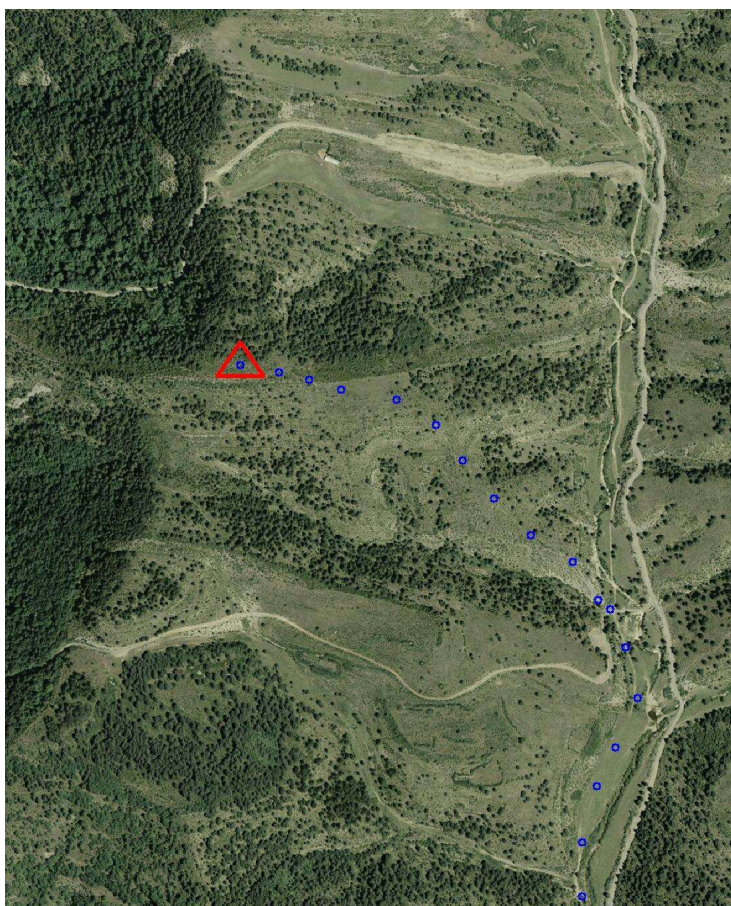
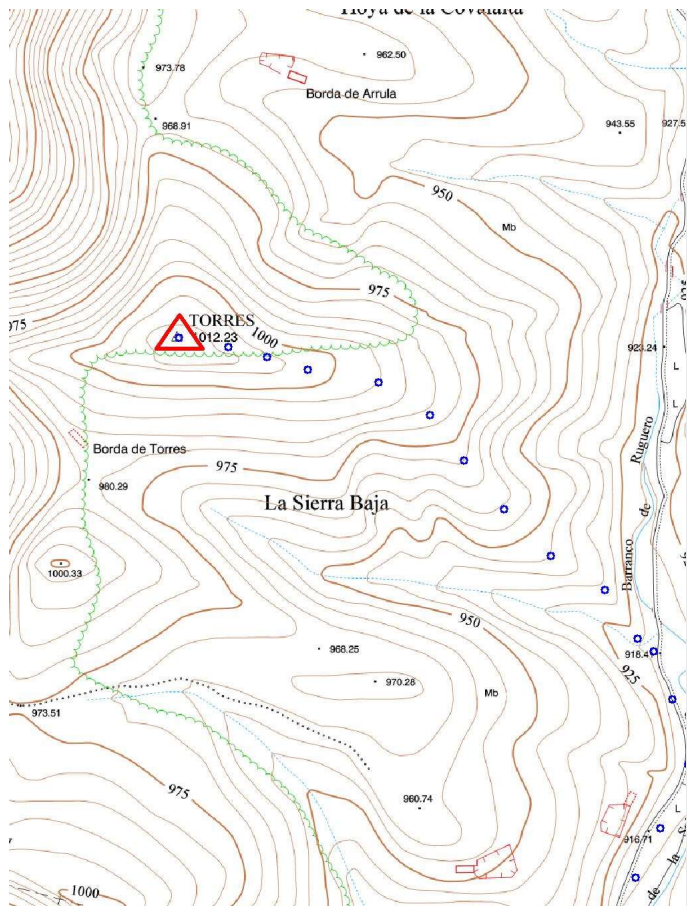
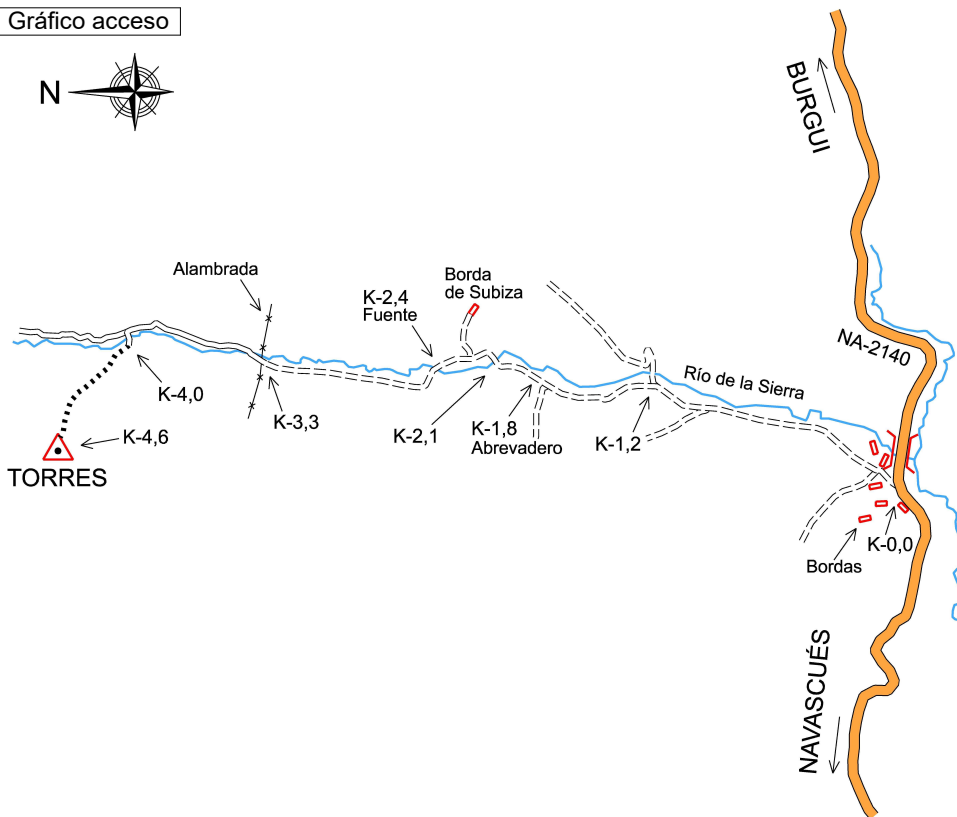


Gráfico acceso



Sistema WGS-84

X - UTM **657.981,16 m**

Y - UTM **4.734.935,54 m**

Ø 0,29 m

1,200 m

Último cuerpo

0,40 m

0,95 m

Nº de cuerpos: 1

Observaciones:

Vértice observado con GPS.