

# RESEÑA DE LA SEÑAL GEODÉSICA



**Gobierno de Navarra**  
Departamento de Cohesión  
Territorial

Nombre: **TRES MUGAS**

Servicio de Estudios  
y Proyectos  
Sección de Cartografía  
Avda. San Ignacio, 3, PAMPLONA

Código: **33245037** Red: **ROI**

Provincia: **NAVARRA**

Término Municipal: **CARCASTILLO**

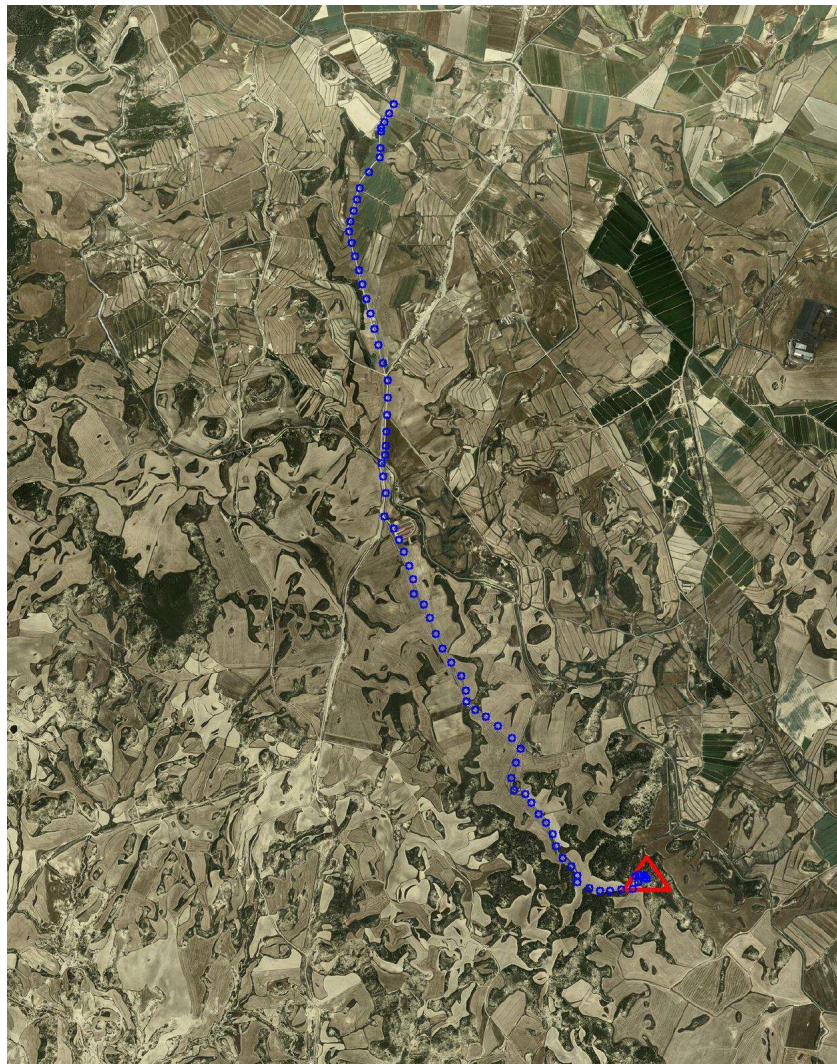
Sistema Geodésico de Referencia: ETRS89

UTM Huso 30N

Longitud	<b>-1° 23' 30",7370</b>	Coeficiente K	<b>0,9998162029</b>	X	<b>632.561,78 m</b>
Latitud	<b>42° 17' 49",5122</b>	Altura pilar	<b>1,190 m</b>	Huso	<b>30</b>
Conv. meridi	<b>1° 04' 56",59</b>	Num. Hoja 50.000	<b>245</b>	Z Ortom. Arriba	<b>508,484 m</b>

Tipo de señal	<b>Geodésica</b>	Estado	<b>Bien</b>	Acceso en	<b>Todoterreno</b>	Por carretera	<b>NA-534</b>	En PK -	<b>44,7</b>
Construida	<b>11/09/1986</b>	Revisada	<b>18/08/2020</b>	Centrado forzado	<b>Si</b>	Horizonte GPS	<b>Bien</b>	Señal Multipath	<b>Nada</b>

Fotografía



## Situación y Reseña Litera:

En la parte más elevada de un pequeño montículo, el de mayor altura de los existentes en la zona y con vegetación de monte bajo. Desde Carcastillo a Sádaba, por la carretera NA-534, en su PK 44,700 a la derecha, iniciamos el recorrido, pasando junto a basurero y caseta en el km. 0,200. Continuamos por la Cañada Real de los Roncaleses y llegamos al puente sobre el canal Acequia de Navarra, en el km. 2,500 y unos 300 metros más adelante, en el km. 2,800 dejamos la cañada y continuamos por la izquierda por el Camino de la Sarda de Aperregi, hasta llegar a vaguada y cruce de caminos del km. 4,700 donde tomamos el camino de la derecha hacia la Cabaña de Ubardo que la dejamos a la izquierda en el km. 5,200. Continuamos paralelos y junto al barranco hasta el km. 5,900 que dejamos el camino y a la izquierda por los labrados llegamos al límite finca en el km. 6,400 donde dejamos el vehículo y ascendemos por sendero hasta el vértice en el km. 6,500. Desde el inicio se tardan 33 minutos en llegar al hito.



Código: **33245037** Red: **ROI**

Provincia: **NAVARRA**

Término Municipal: **CARCASTILLO**

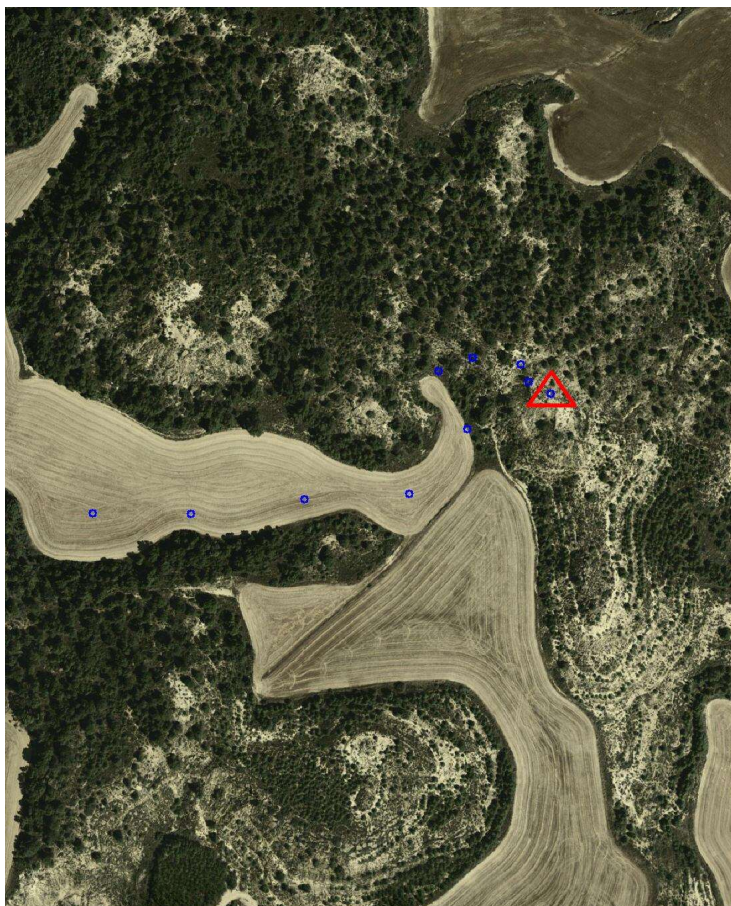
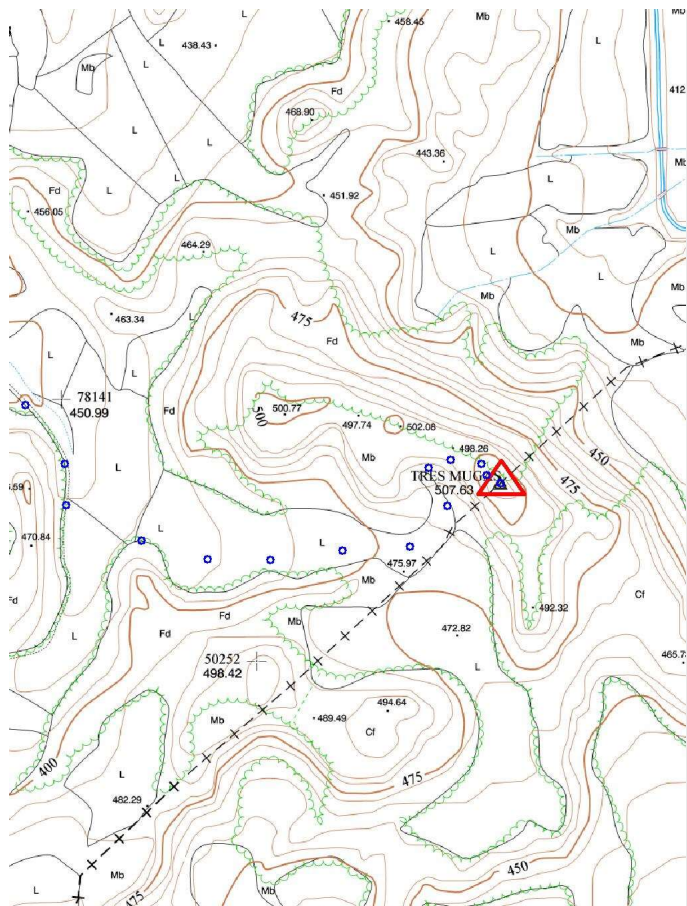
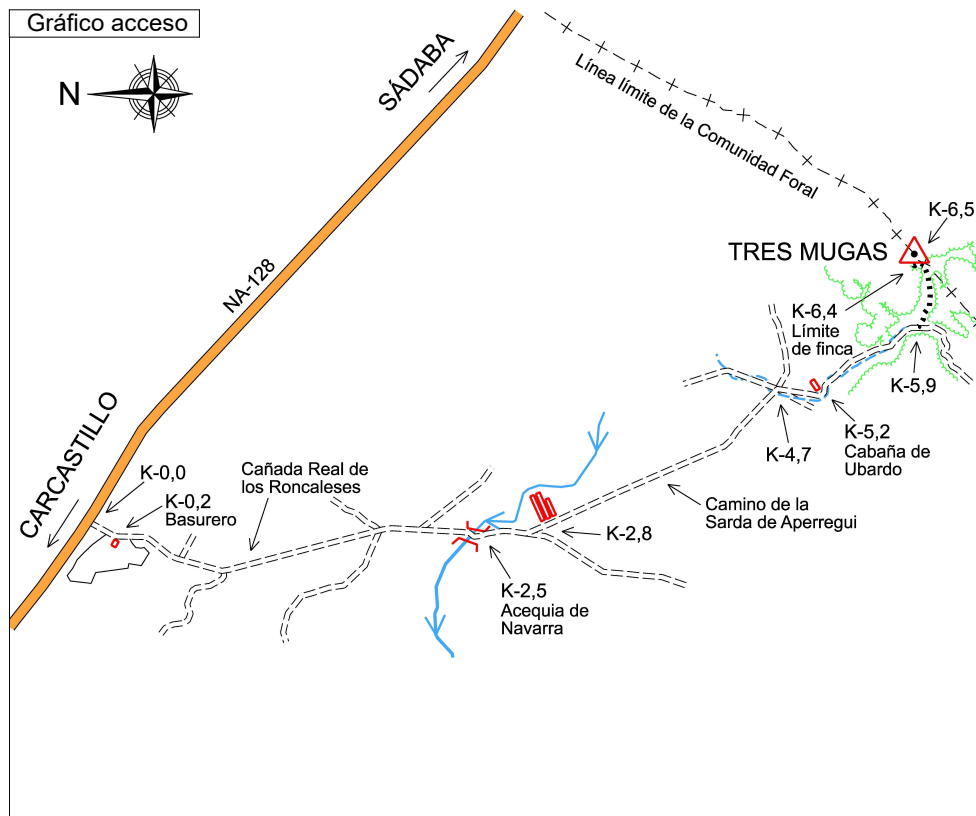


Gráfico acceso



Sistema WGS-84

X - UTM **632.561,78 m**

Y - UTM **4.684.014,40 m**

Ø 0,27 m

1,190 m

Último cuerpo

0,60 m

Nº de cuerpos: 1

Observaciones:

Vértice observado con GPS.