



Código: **33115015** Red: **ROI**

Provincia: **NAVARRA** Término Municipal: **IZA**

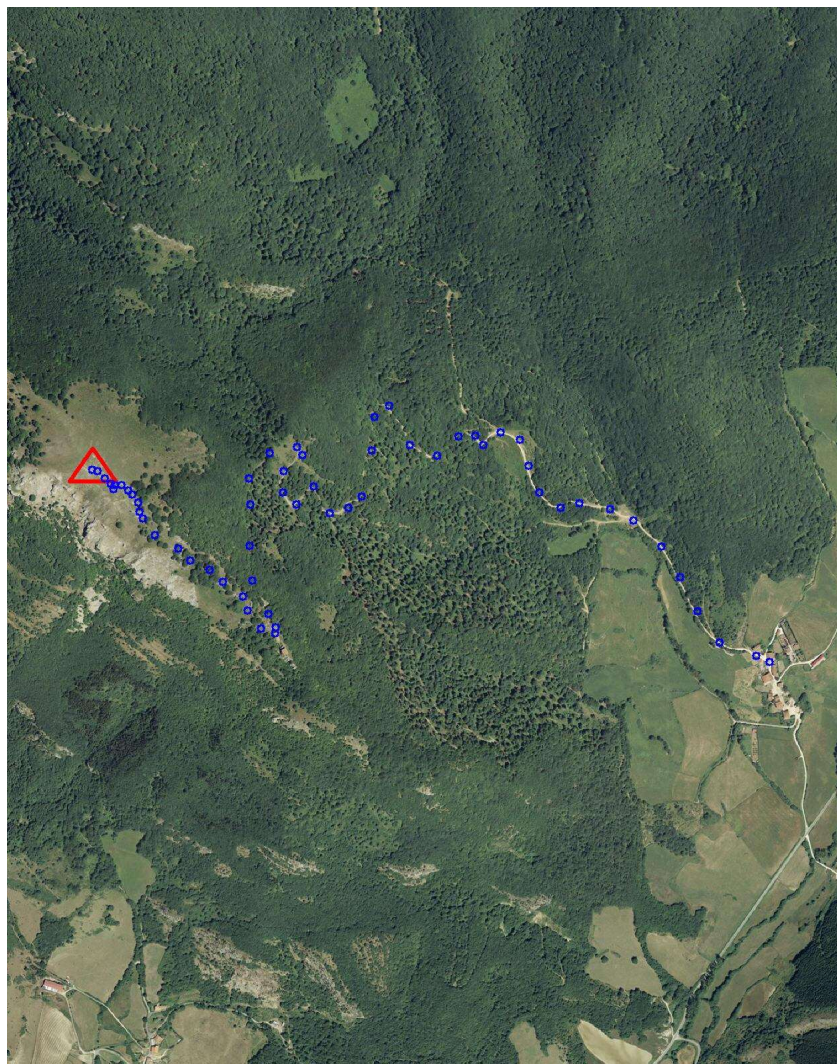
Sistema Geodésico de Referencia: ETRS89

UTM Huso 30N

Longitud	-1° 48' 39",1340	Coefficiente K	0,9997158370	X	597.037,62 m
Latitud	42° 55' 40",7237	Altura pilar	1,030 m	Huso	30
Conv. meridi	0° 48' 35",83	Num. Hoja 50.000	115	Z Ortom. Arriba	1.094,979 m

Tipo de señal	Geodésica	Estado	Bien	Acceso en	Todoterreno	Por carretera	NA-4173	En PK -	0,5
Construida	21/09/1967	Revisada	31/07/2007	Centrado forzado	No	Horizonte GPS	Bien	Señal Multipath	Nada

Fotografía



Situación y Reseña Litera:

En la parte más elevada del monte Erga, en terreno de erial, a unos ochocientos metros al este de la alameda de término. Desde Pamplona hacia Irurtzun por la NA-240-A, antes del desvío de Aizkorbe, tomamos la carretera NA-4120 hacia Gulina y Muskitz, y en su PK-2.000 tomaremos a la izquierda la carretera NA-4173 que finaliza en su PK-0.500, en el casco urbano de Aginaga. Iniciamos el recorrido en la Plaza, bajo la Iglesia, en el km-0.100 junto a la parte norte de la Iglesia el camino tiene una puerta metálica cerrada. En el km-0.500 hay un asca al lado derecho y comienza un tramo pavimentado que termina en el km-1.000. Al llegar al km-1.800 el camino se bifurca, continuando por la derecha. En el km-2.200 salimos a un claro del arbolado y continuamos ascendiendo hasta llegar a la bifurcación del km-2.400 que tomamos a la derecha hacia la ermita de la Trinidad que está en el km-2.800, la cual dejamos al lado izquierdo y desde este punto el camino empeora considerablemente. En el km-3.500 llegamos al alto del monte y cien metros más al norte (km-3.600) llegamos a la señal.



Código: **33115015** Red: **ROI**

Provincia: **NAVARRA**

Término Municipal: **IZA**

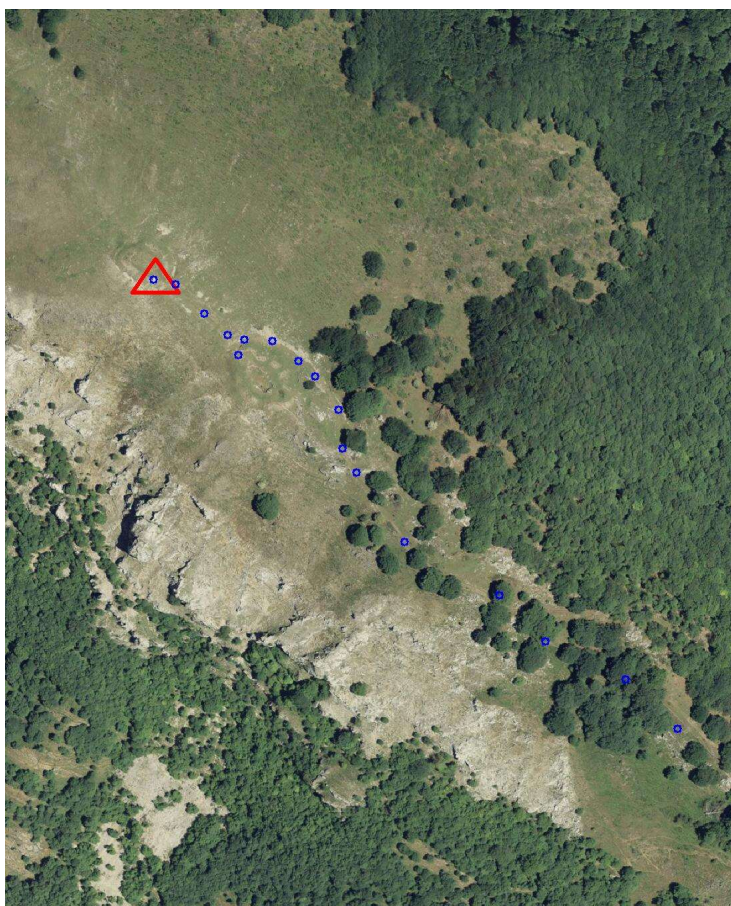
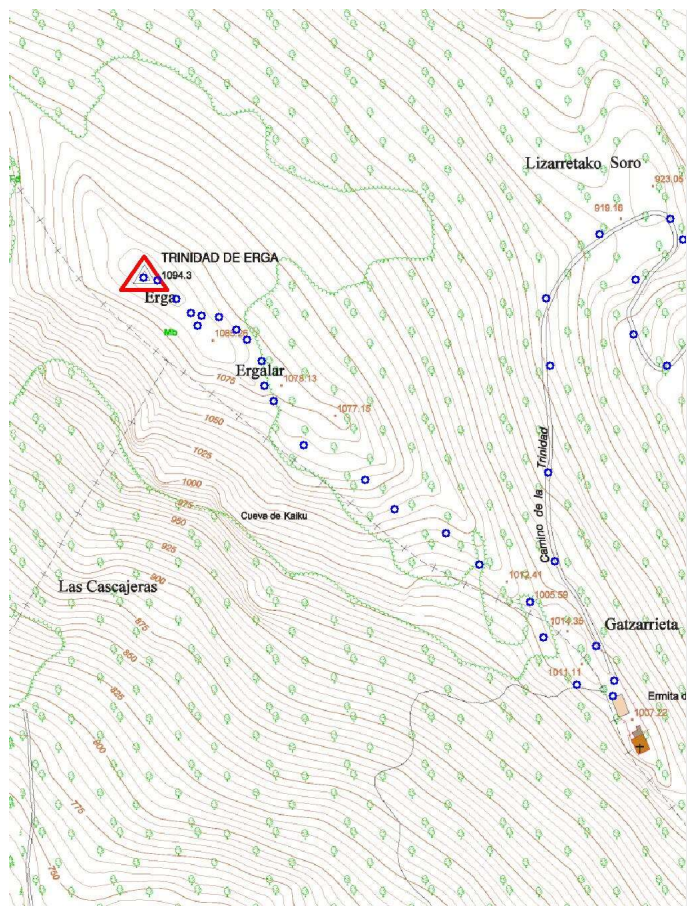
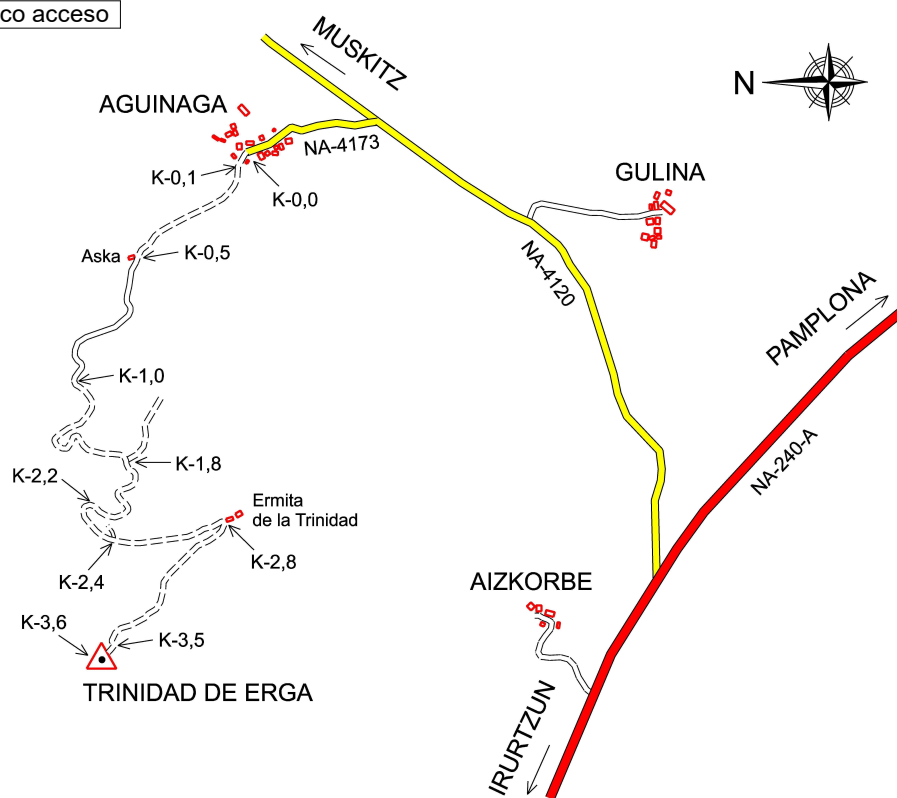


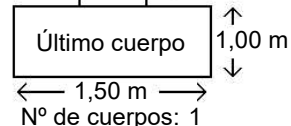
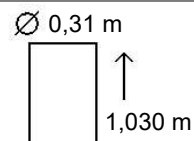
Gráfico acceso



Sistema WGS-84

X - UTM **597.037,62 m**

Y - UTM **4.753.502,89 m**



Observaciones: