

RESEÑA DE LA SEÑAL GEODÉSICA



Gobierno de Navarra
Departamento de Cohesión
Territorial

Nombre: **TRIPAZUL**

Servicio de Estudios
y Proyectos
Sección de Cartografía
Avda. San Ignacio, 3, PAMPLONA

Código: **33283038** Red: **ROI**

Provincia: **NAVARRA**

Término Municipal: **BARDENAS REALES**

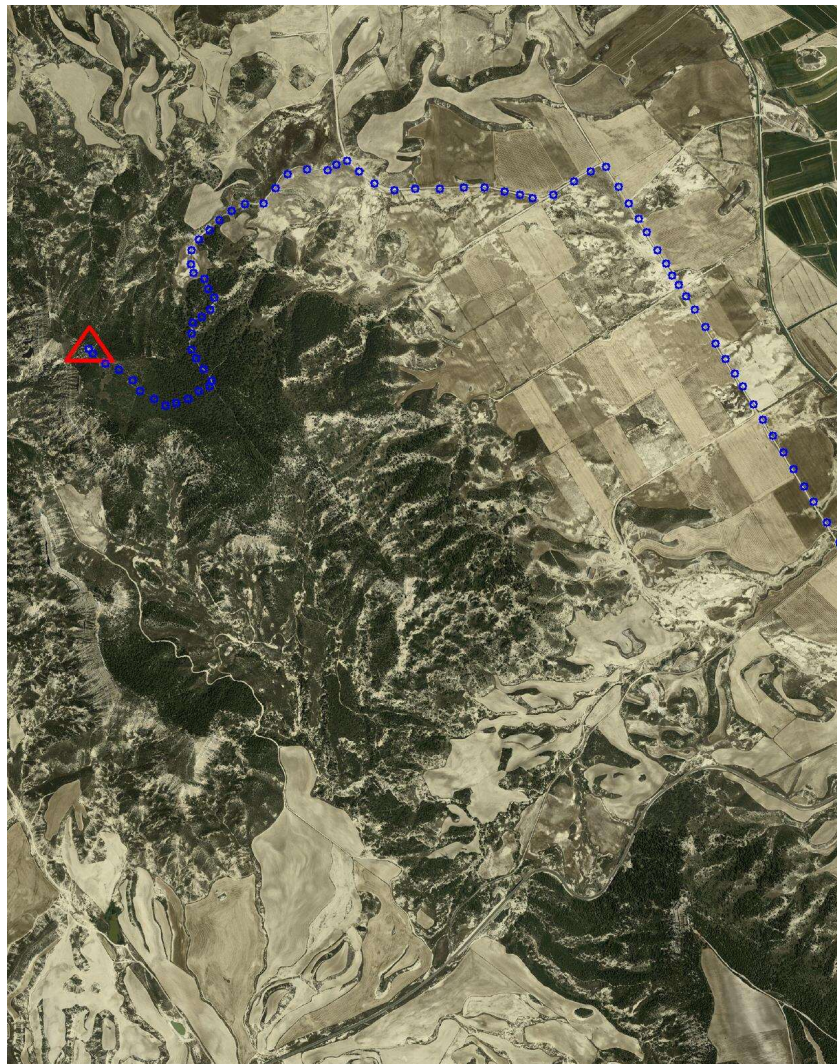
Sistema Geodésico de Referencia: ETRS89

UTM Huso 30N

Longitud	-1° 24' 01",4820	Coeficiente K	0,9998149925	X	632.187,84 m
Latitud	42° 08' 19",2052	Altura pilar	1,220 m	Huso	30
Conv. meridi	1° 04' 24",10	Num. Hoja 50.000	283	Z Ortom. Arriba	630,085 m

Tipo de señal	Geodésica	Estado	Bien	Acceso en	Todoterreno	Por carretera	NA-125	En PK -	21,2
Construida	14/09/1967	Revisada	07/09/2009	Centrado forzado	Si	Horizonte GPS	Bien	Señal Multipath	Nada

Fotografía



Situación y Reseña Litera:

Encima y en la parte Norte de una plana donde comienza a estrecharse de forma considerable y en lo alto de pequeño y pronunciado montículo sobre la plana.

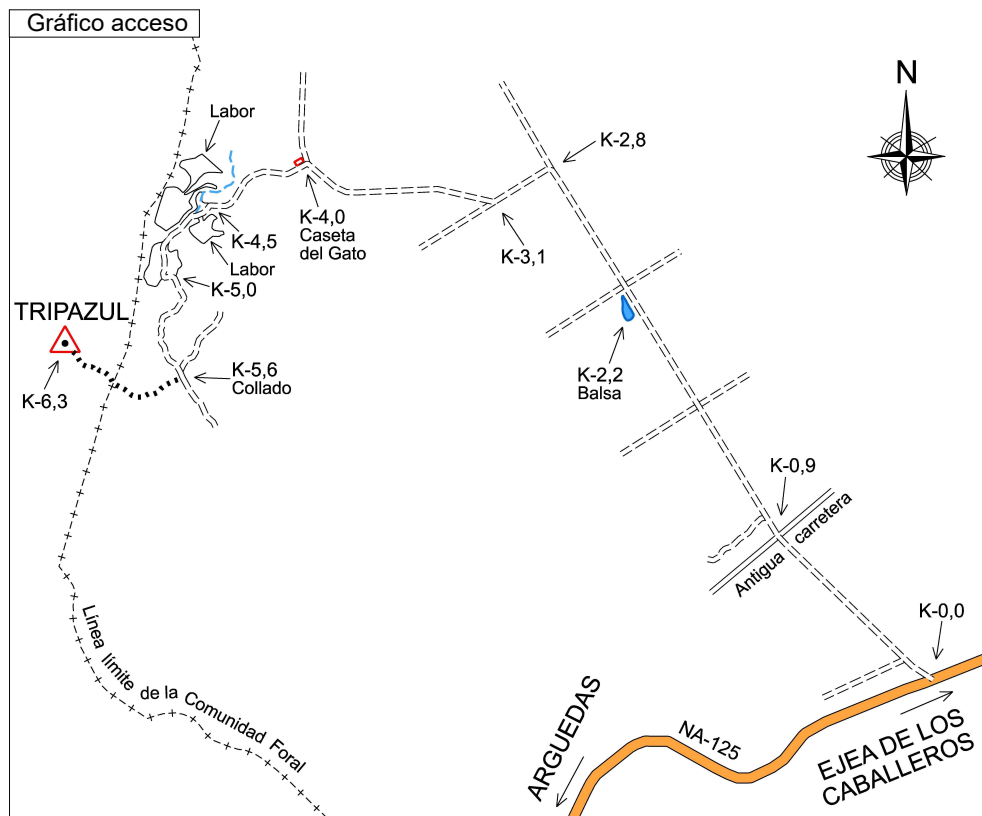
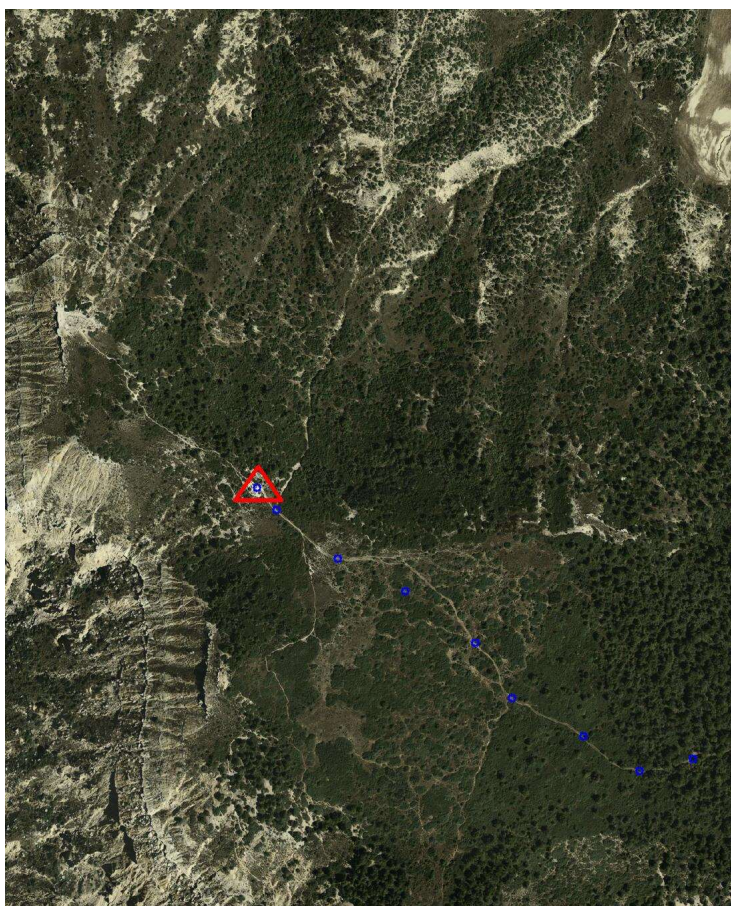
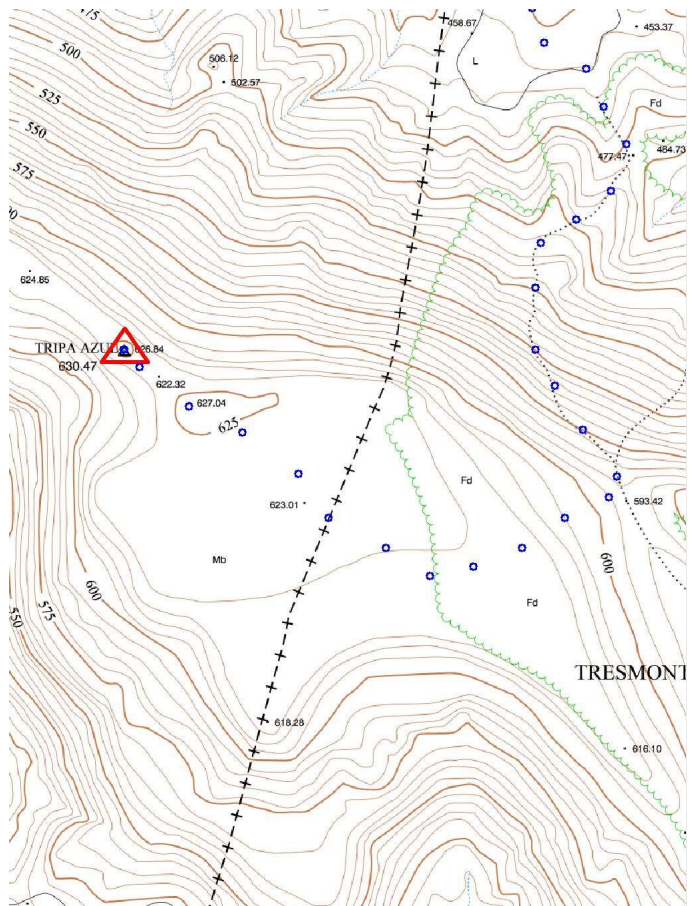
Desde Arguedas a Ejea de los Caballeros, por la carretera NA-125, en su PK 21,200, en término de Aragón, a la izquierda (Norte) se inicia el recorrido al vértice por un camino ancho. Se continúa siempre de frente por el principal hasta el km. 2,800 habiendo dejado atrás el cruce con la carretera vieja en el km.0,900, una balsa a la izquierda en el km. 2,200 y varios cruces de caminos. En dicho km. 2,800 dejamos el camino bueno y nos vamos por el de la izquierda hacia el Oeste. En el km. 3,100 tomar la bifurcación de la derecha hasta el km. 4,000 donde llegamos al Pozo y Caseta del Gato. Aquí tomamos el camino de la izquierda en dirección al monte (Oeste) y en muy mal estado. En el km. 4,500 se termina el camino. Continuar por la finca hacia el Sur, cruzar el barranco ascendiendo por la finca junto al mismo y dejándolo en nuestro lado izquierdo hasta la parte mas elevada de la finca, volvemos a cruzar el barranco continuando en dirección al monte que es donde comienza un mal camino en km. 5,000 hacia el paraje Tresmontes, en el km. 5,600 se llega a un collado donde dejamos el camino y a la derecha continuamos por un sendero ancho ascendiendo hacia la plana y después entre matas altas (arbusotos) en dirección Norte hasta llegar al vértice en el km. 6,300. Desde el inicio se tardan 38 minutos en llegar al hito, conociendo el camino.



Código: **33283038** Red: **ROI**

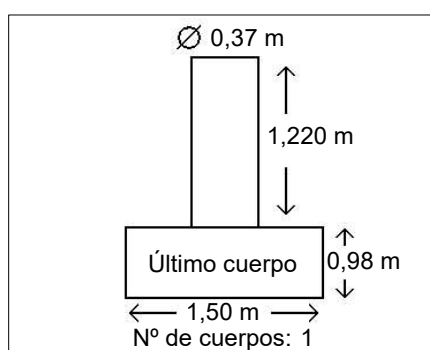
Provincia: **NAVARRA**

Término Municipal: **BARDENAS REALES**



Sistema WGS-84

X - UTM	632.187,84 m
Y - UTM	4.666.410,75 m



Observaciones:
Vértice observado con GPS.