



Código: **33066007** Red: **ROI**

Provincia: **NAVARRA**

Término Municipal: **URDAZUBI / URDAX**

Sistema Geodésico de Referencia: **ETRS89**

UTM Huso 30N

Longitud	<b>-1° 30' 33",3025</b>	Coefficiente K	<b>0,9997798921</b>	X	<b>620.932,13 m</b>
Latitud	<b>43° 17' 31",6569</b>	Altura pilar	<b>1,200 m</b>	Huso	<b>30</b>
Conv. meridi	<b>1° 01' 20",49</b>	Num. Hoja 50.000	<b>66</b>	Z Ortom. Arriba	<b>141,018 m</b>

Tipo de señal	<b>Geodésica</b>	Estado	<b>Bien</b>	Acceso en	<b>Todoterreno</b>	Por carretera	<b>NA-121-</b>	En PK -	<b>72,9</b>
Construida	<b>11/09/1986</b>	Revisada	<b>03/08/2020</b>	Centrado forzado	<b>Si</b>	Horizonte GPS	<b>Bien</b>	Señal Multipath	<b>Poca</b>

Fotografía



**Situación y Reseña Litera:**

Situado en un pequeño cerro junto a los restos del fuerte Tambor. En el PK 72.9,000 de la carretera general a Dantxarinea, parte al Oeste la carretera NA-4401 que va a Zugarramurdi. Cogemos el cruce y a unos 600 metros parte hacia el norte un camino. Siguiendo este camino durante unos 300 metros, sale una pista sin asfaltar a la derecha que se sigue durante unos 200 metros, donde a la derecha, a 100 metros, campo a través, se accede al vértice.





Código: **33066007** Red: **ROI**

Provincia: **NAVARRA**

Término Municipal: **URDAZUBI / URDAX**

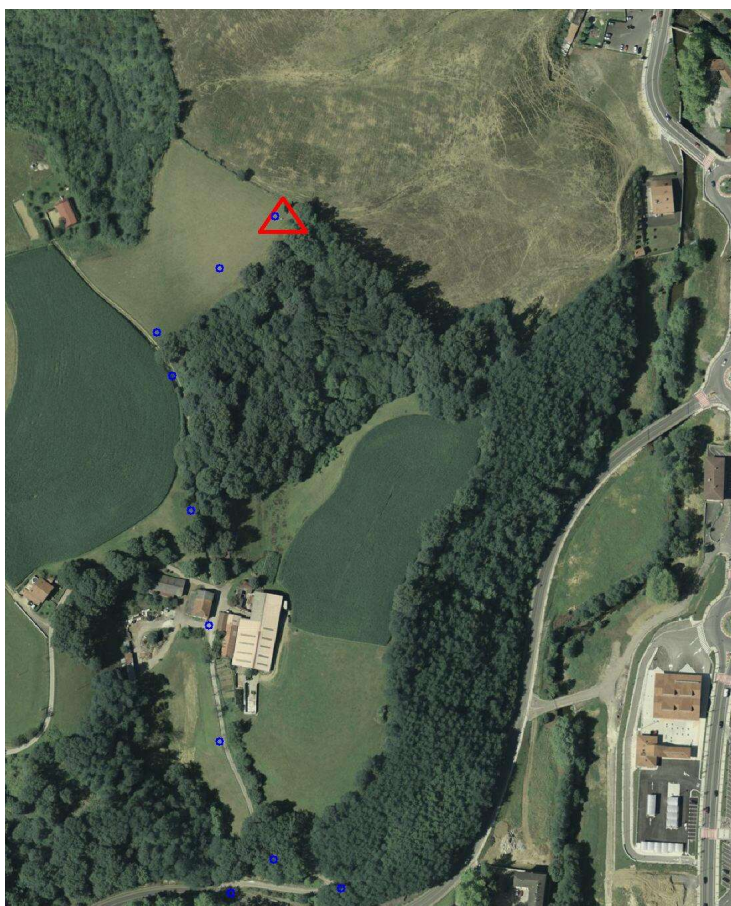
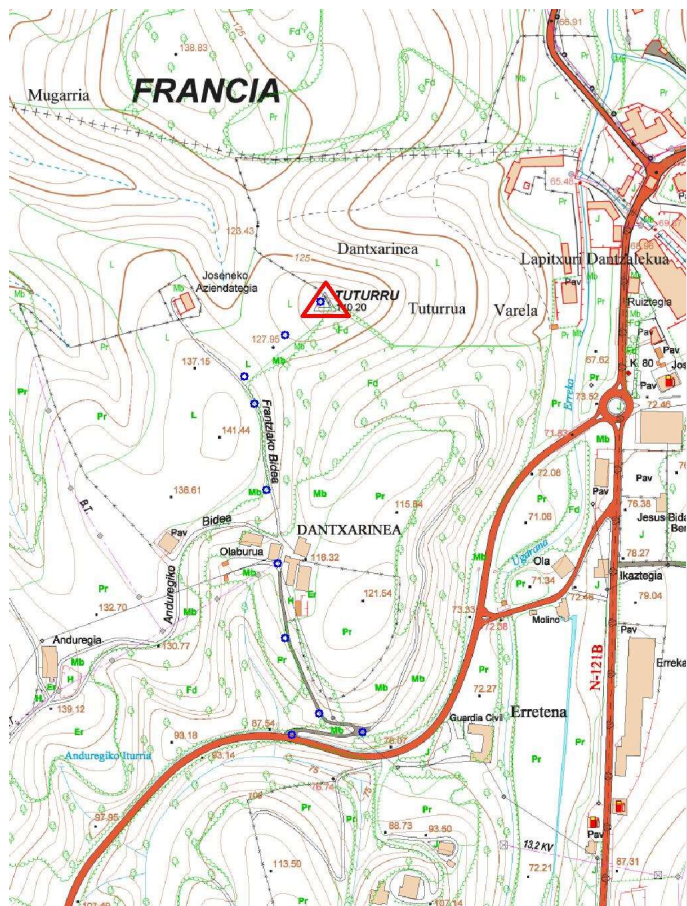
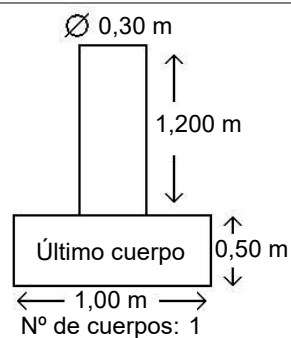


Gráfico acceso

Sistema WGS-84

X - UTM **620.932,13 m**

Y - UTM **4.794.334,75 m**



**Observaciones:**

Vértice observado con GPS.  
El pilar del vértice está inclinado pero las coordenadas en la cabeza del pilar son correctas en ETRS89 (desde 2006 que se observó la 1ª vez con GPS a 2010 no se ha inclinado más). Última comprobación agosto de 2020.