

RESEÑA DE LA SEÑAL GEODÉSICA



Gobierno de Navarra
Departamento de Cohesión
Territorial

Nombre: **TXAMANTXOIA**

Servicio de Estudios
y Proyectos
Sección de Cartografía
Avda. San Ignacio, 3, PAMPLONA

Código: **33118014** Red: **ROI** Provincia: **NAVARRA** Término Municipal: **ISABA**

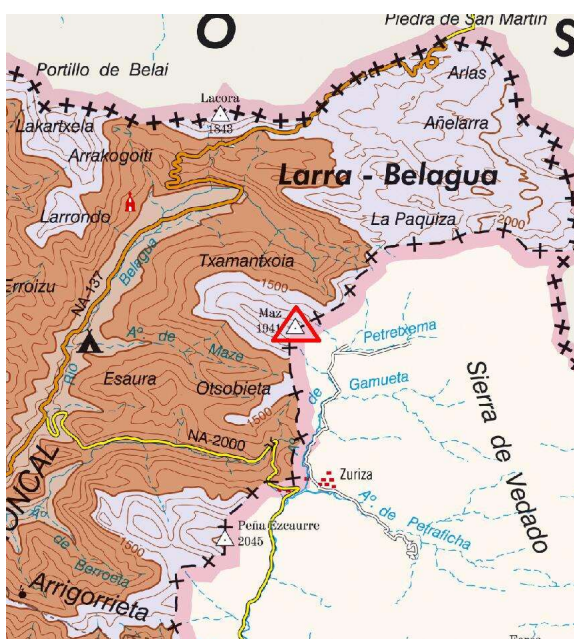
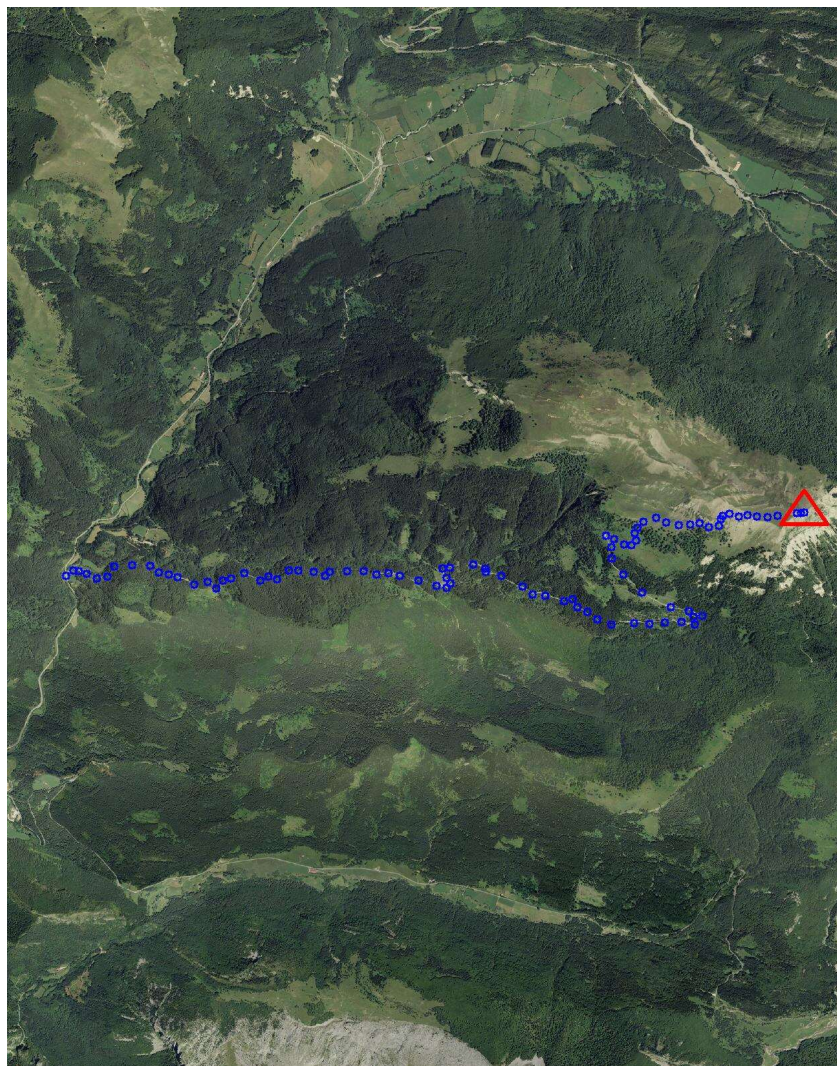
Sistema Geodésico de Referencia: ETRS89

UTM Huso 30N

Longitud	-0° 49' 01",1911	Coefficiente K	0,9999907161	X	678.217,91 m
Latitud	42° 54' 08",1645	Altura pilar	1,100 m	Huso	30
Conv. meridi	1° 29' 11",29	Num. Hoja 50.000	118	Z Ortom. Arriba	1.942,101 m

Tipo de señal	Geodésica	Estado	Deteriorada	Acceso en	Andando	Por carretera	NA-137	En PK -	38,7
Construida	18/09/1986	Revisada	25/10/2021	Centrado forzado	No	Horizonte GPS	Bien	Señal Multipath	Nada

Fotografía



Situación y Reseña Litera:

En lo alto del monte de su nombre.
Se parte de Isaba hacia Belagua y cojemos una pista a la derecha en el P.K. 38,700, antes del camping Asolaze, que nos lleva en 7 km a su final desde donde ascendemos a pié a coger la loma. Una vez en esta al este encontraremos el punto más alto donde se encuentra el vértice.



Código: **33118014** Red: **ROI**

Provincia: **NAVARRA**

Término Municipal: **ISABA**

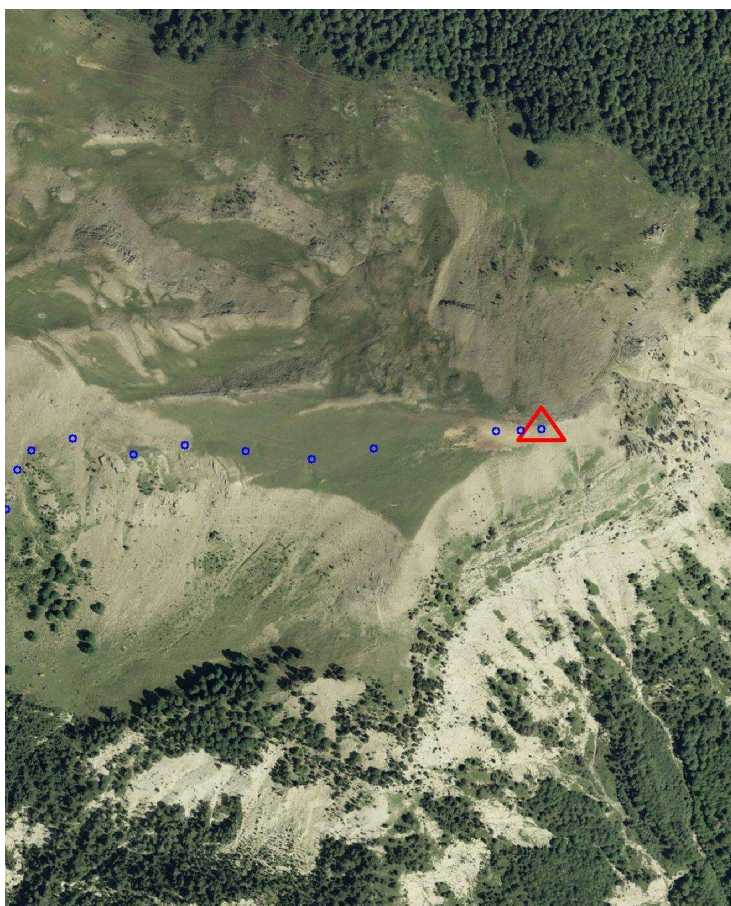
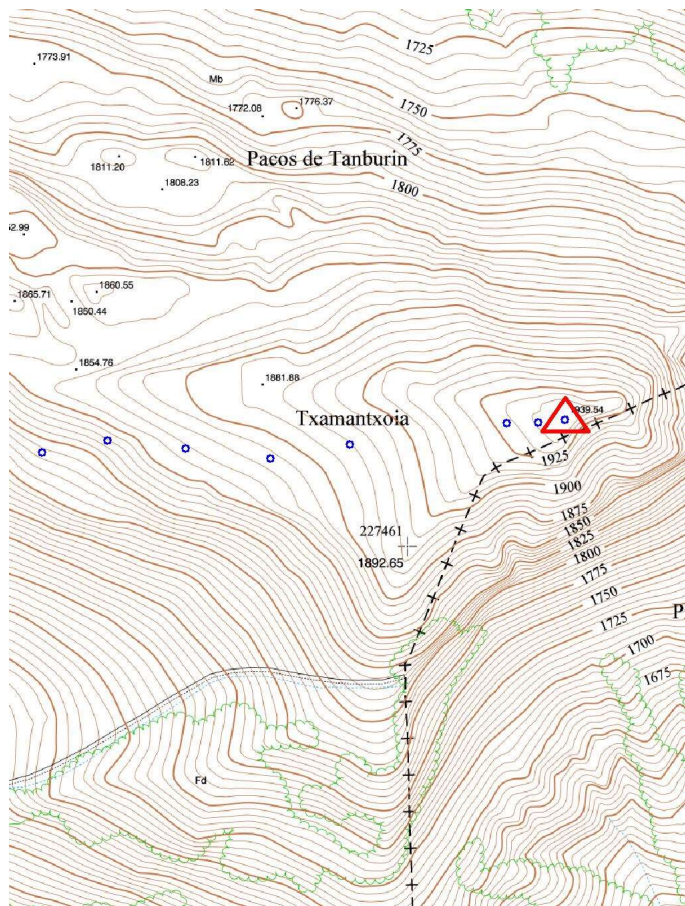
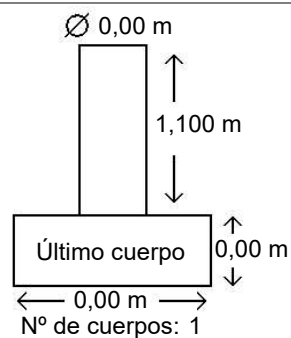


Gráfico acceso

Sistema WGS-84

X - UTM **678.217,91 m**

Y - UTM **4.752.273,71 m**



Observaciones:

Vértice observado con GPS.