

RESEÑA DE LA SEÑAL GEODÉSICA



Gobierno de Navarra
Departamento de Cohesión
Territorial

Nombre: **TXARUTA**

Servicio de Estudios
y Proyectos
Sección de Cartografía
Avda. San Ignacio, 3, PAMPLONA

Código: **33090053** Red: **ROI**

Provincia: **NAVARRA**

Término Municipal: **DONAMARIA**

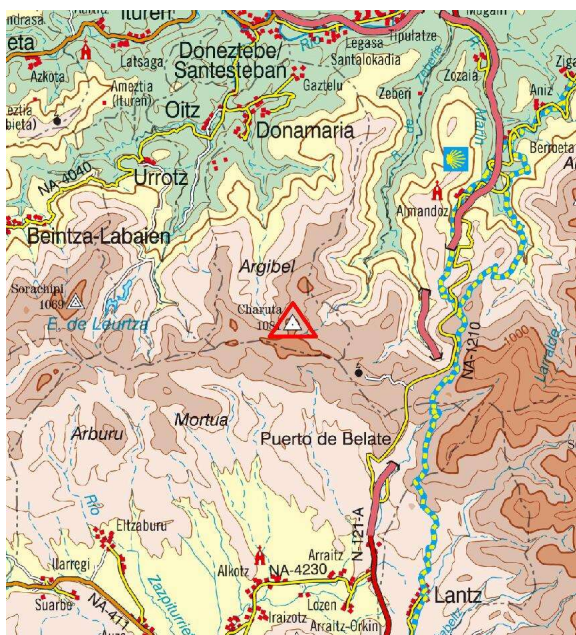
Sistema Geodésico de Referencia: **ETRS89**

UTM Huso 30N

Longitud	-1° 39' 37",3641	Coefficiente K	0,9997463711	X	609.081,55 m
Latitud	43° 03' 42",3848	Altura pilar	1,200 m	Huso	30
Conv. meridi	0° 54' 53",15	Num. Hoja 50.000	90	Z Ortom. Arriba	1.081,604 m

Tipo de señal	Geodésica	Estado	Bien	Acceso en	Todoterreno	Por carretera	NA-1210	En PK -	3,9
Construida	11/09/1986	Revisada	28/05/2009	Centrado forzado	Si	Horizonte GPS	Bien	Señal Multipath	Nada

Fotografía



Situación y Reseña Litera:

Se encuentra situado este vértice sobre un cerro característico de forma cónica y totalmente desprovisto de arboleda. Desde la Ctra. NA-1210 al Puerto de Belate, en el PK 3,900 sale a la izquierda una pista asfaltada que llega al repetidor. Sin llegar a éste, se toma a la derecha una pista de grava que nos lleva a través del bosque a un claro donde, tras una larga se divisa el monte despejado de vegetación y algo cónico. Se puede llegar con el Todo-terreno hasta el mismo vértice salvando una fuerte pendiente.



Código: **33090053** Red: **ROI**

Provincia: **NAVARRA**

Término Municipal: **DONAMARIA**

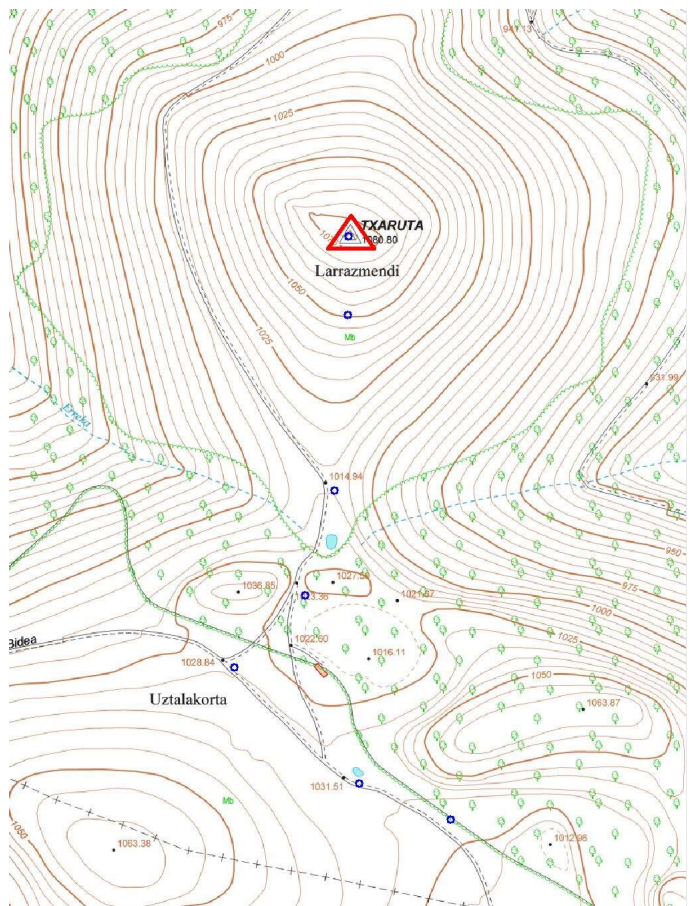
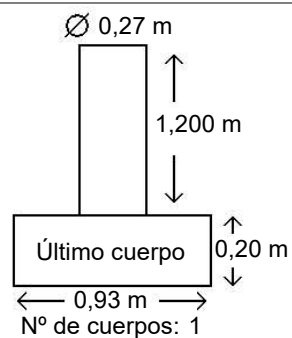


Gráfico acceso

Sistema WGS-84

X - UTM **609.081,55 m**

Y - UTM **4.768.545,46 m**



Observaciones: