

RESEÑA DE LA SEÑAL GEODÉSICA



Gobierno de Navarra
Departamento de Cohesión
Territorial

Nombre: **TXUTXU ALTO**

Servicio de Estudios
y Proyectos
Sección de Cartografía
Avda. San Ignacio, 3, PAMPLONA

Código: **33174002** Red: **ROI**

Provincia: **NAVARRA**

Término Municipal: **UJUE**

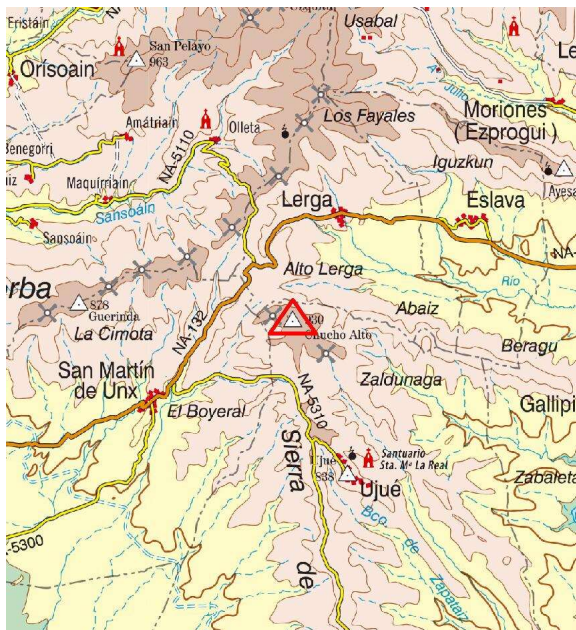
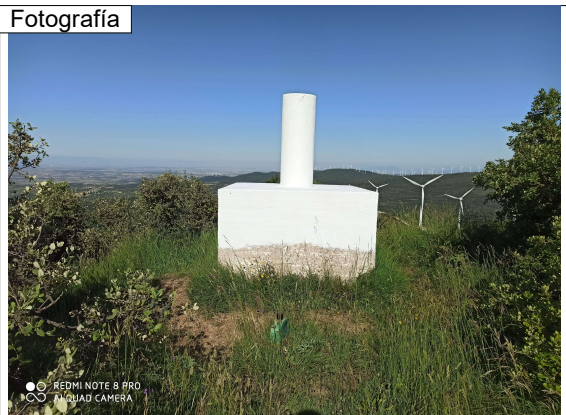
Sistema Geodésico de Referencia: ETRS89

UTM Huso 30N

Longitud	-1° 30' 58",4166	Coefficiente K	0,9997826181	X	621.834,63 m
Latitud	42° 32' 32",7498	Altura pilar	0,975 m	Huso	30
Conv. meridi	1° 00' 12",08	Num. Hoja 50.000	174	Z Ortom. Arriba	931,370 m

Tipo de señal	Geodésica	Estado	Bien	Acceso en	Turismo	Por carretera	NA-5310	En PK -	4,7
Construida	23/08/1967	Revisada	28/05/2020	Centrado forzado	Si	Horizonte GPS	Regular	Señal Multipath	Nada

Fotografía



Situación y Reseña Litera:

En la parte más elevada del monte, el de mayor altura del entorno que actualmetne se encuentra con planton de robles y carrascas. Desde San Martín de Unx hacia Ujué por la carretera NA-5310 en su PK 4,700 a la izquierda, se inicia el recorrido hacia el vértice junto a la Balsa de Los Pastores, ascendiendo hacia el Norte se bifurca el camino en el km. 0,600. Siguiendo por el de la izquierda, en el km. 1,300 dejamos otra balsa a la derecha, seguimos hasta el km. 1,800 donde el camino se divide en dos. En este punto dejamos el vehículo y por una senda, ascendemos a pie unos 500 metros hasta llegar al vértice en el km. 2,300. Desde el inicio, llegamos al hito en 19 minutos.



Código: **33174002** Red: **ROI**

Provincia: **NAVARRA**

Término Municipal: **UJUE**

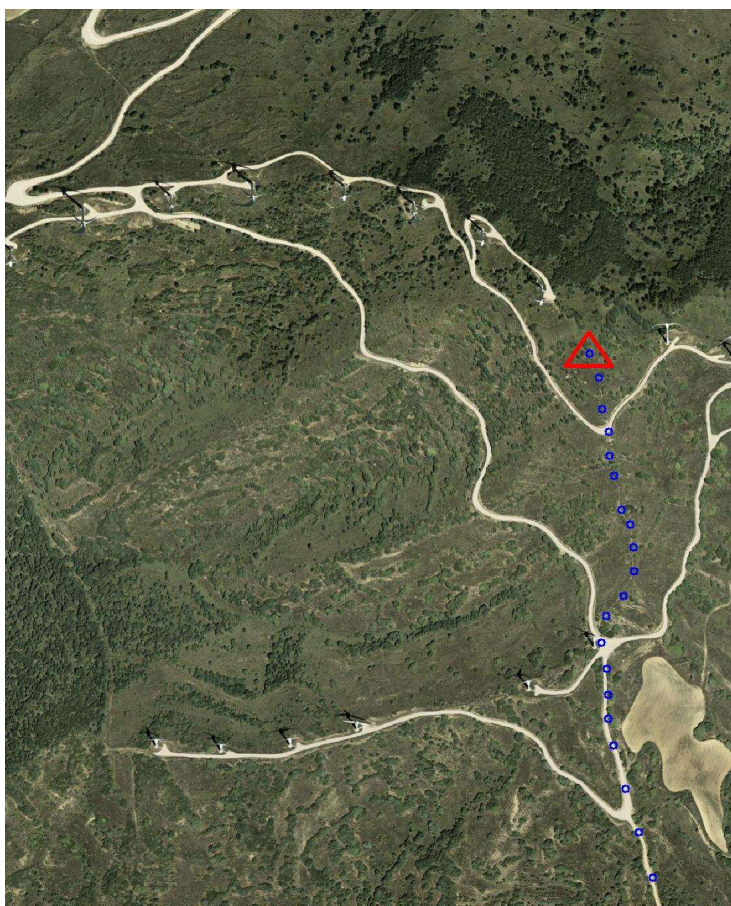
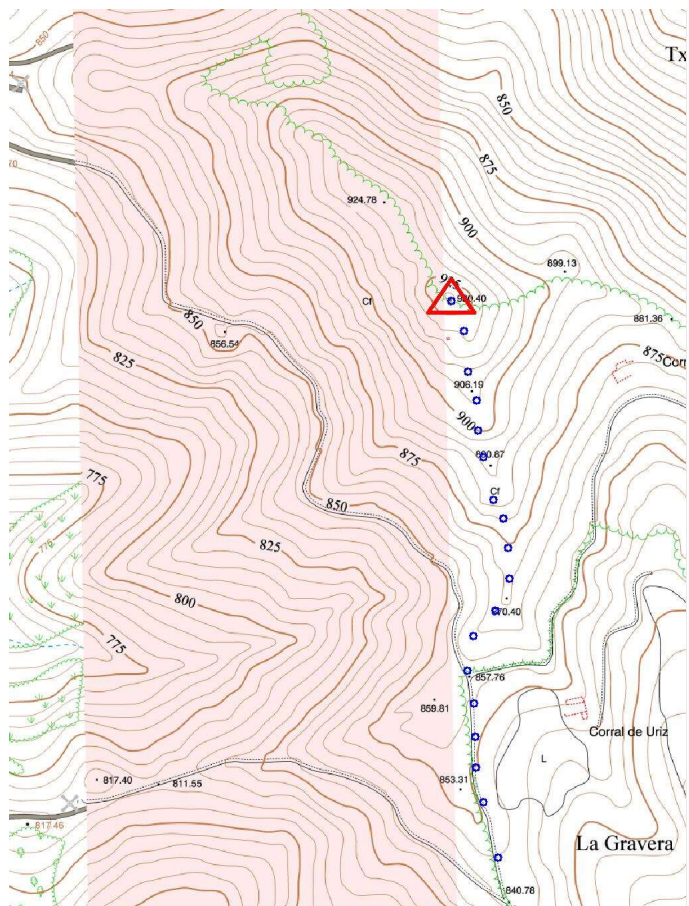


Gráfico acceso



Sistema WGS-84

X - UTM **621.834,63 m**

Y - UTM **4.711.071,29 m**

Ø 0,36 m

0,975 m

Último cuerpo

0,99 m

1,50 m

Nº de cuerpos: 1

Observaciones:

Vértice observado con GPS.