



Código: **33174085** Red: **ROI** Provincia: **NAVARRA** Término Municipal: **SANGÜESA**

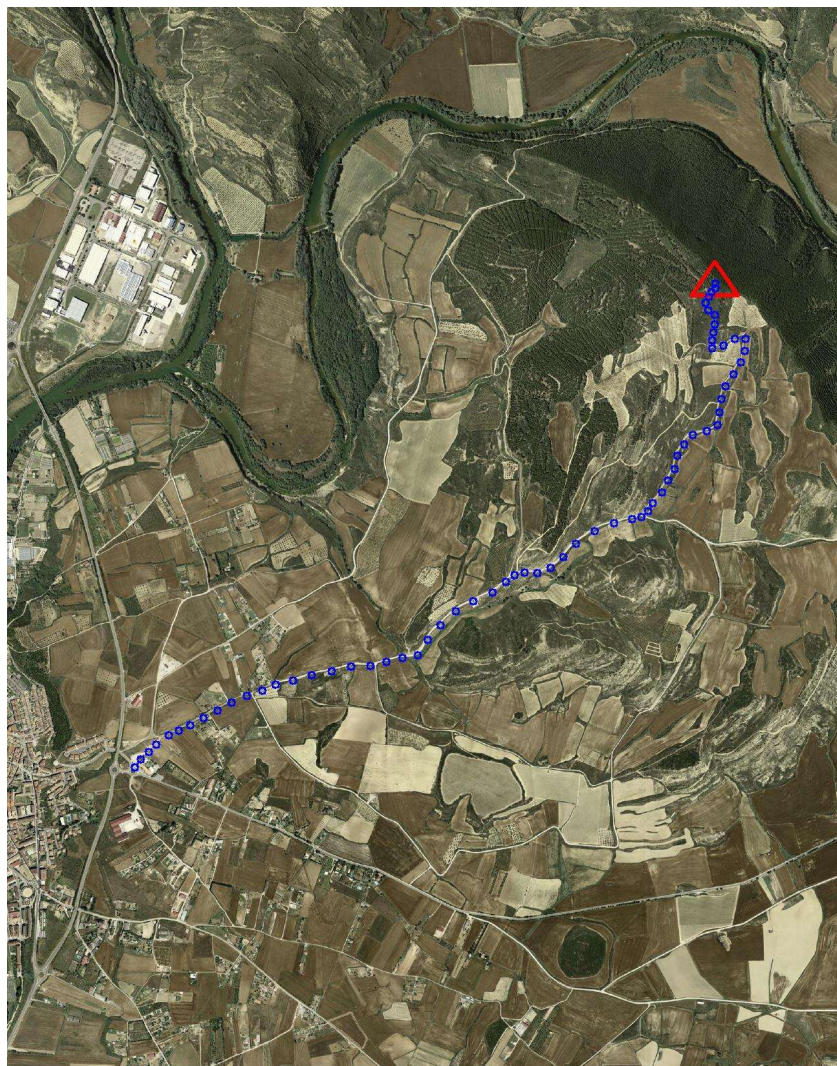
Sistema Geodésico de Referencia: ETRS89

UTM Huso 30N

Longitud	-1° 14' 47",0187	Coefficiente K	0,9998546609	X	643.874,58 m
Latitud	42° 35' 35",8043	Altura pilar	1,190 m	Huso	30
Conv. meridi	1° 11' 13",29	Num. Hoja 50.000	174	Z Ortom. Arriba	630,201 m

Tipo de señal	Geodésica	Estado	Bien	Acceso en	Todoterreno	Por carretera	NA-5410	En PK -	0,5
Construida	11/09/1986	Revisada	30/03/2022	Centrado forzado	Si	Horizonte GPS	Bien	Señal Multipath	Nada

Fotografía



Situación y Reseña Litera:

En la parte más elevada del monte de mayor altura de los de la zona, situado al Noreste de Sangüesa y rodeado de pinos de tamaño mediano, próximo a las ruinas de un corral, en el paraje de Paco el de Ugarte. Desde Sangüesa a Javier, por la carretera NA-5410 en su PK 0,500, se inicia el recorrido junto al paramento Norte del Hotel Yamaguchi, por la Cañada de Los Roncaleses, en muy buen estado. En el km. 1,100 cruzamos el Barranco del Pontarrón y en la bifurcación, continuamos por la izquierda paralelos al Barranco del Mal Paso. En el km. 1,600 pasamos junto al Corral del Ayuntamiento y en la bifurcación del km. 1,800 seguimos por la derecha y junto al barranco hasta losa de hormigón en la bifurcación del km. 2,500 donde continuamos por la izquierda, dejando la Cañada. Al llegar a la bifurcación del km. 3,400 nos vamos a la izquierda por camino malo, hasta llegar al final, en el km. 3,600 donde, a la derecha, ascendemos por rodadas hasta llegar al vértice en el km. 3,900. Desde el inicio se tardan 13 minutos en llegar al hito.



Código: **33174085** Red: **ROI**

Provincia: **NAVARRA**

Término Municipal: **SANGÜESA**

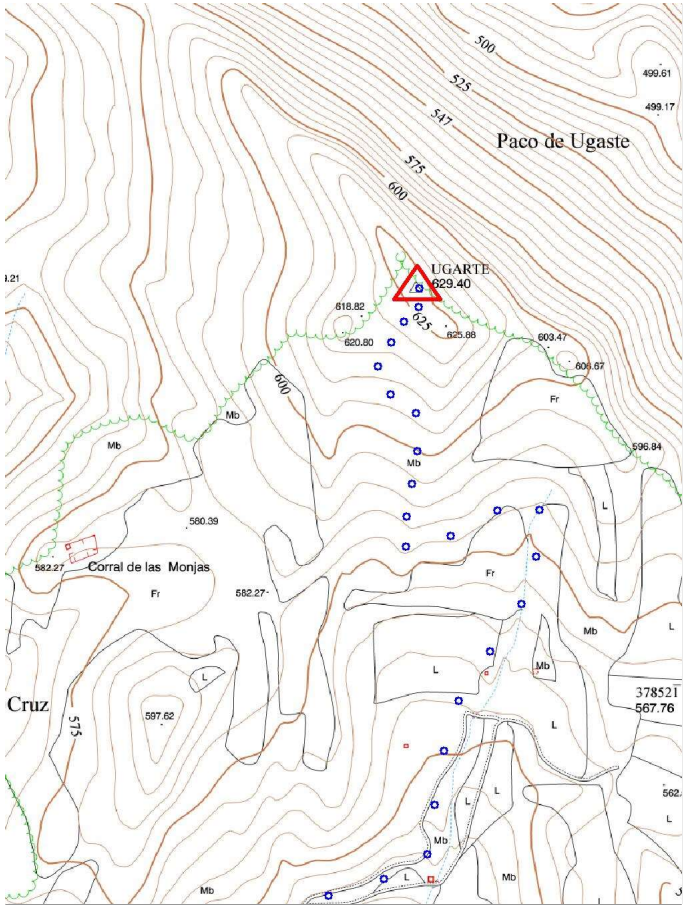
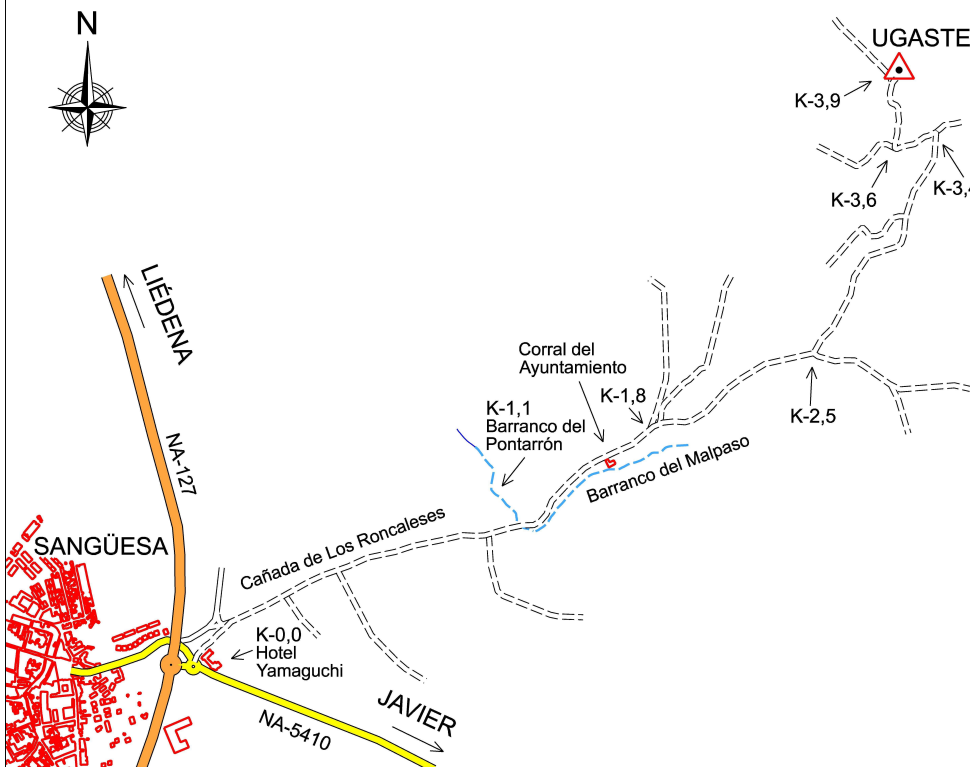


Gráfico acceso



Sistema WGS-84

X - UTM **643.874,58 m**

Y - UTM **4.717.141,08 m**

Ø 0,30 m

1,190 m

Último cuerpo

1,00 m

Nº de cuerpos: 1

Observaciones:

Vértice observado con GPS.