

RESEÑA DE LA SEÑAL GEODÉSICA



Gobierno de Navarra
Departamento de Cohesión
Territorial

Nombre: **UJUÉ**

Servicio de Estudios
y Proyectos
Sección de Cartografía
Avda. San Ignacio, 3, PAMPLONA

Código: **33174000** Red: **ROI**

Provincia: **NAVARRA**

Término Municipal: **UJUE**

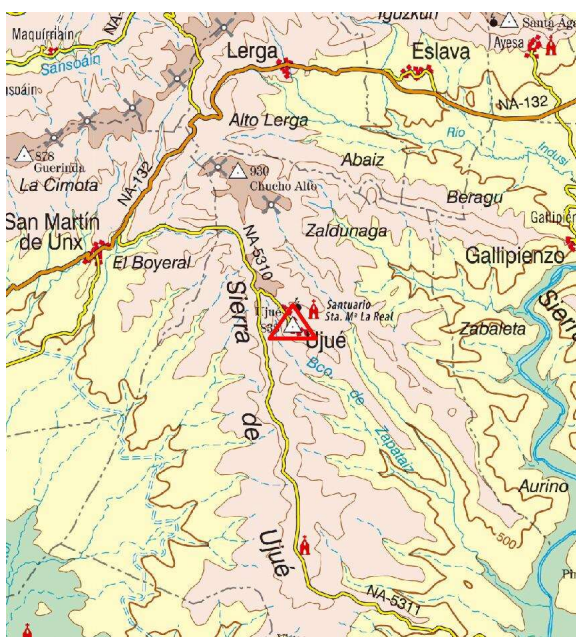
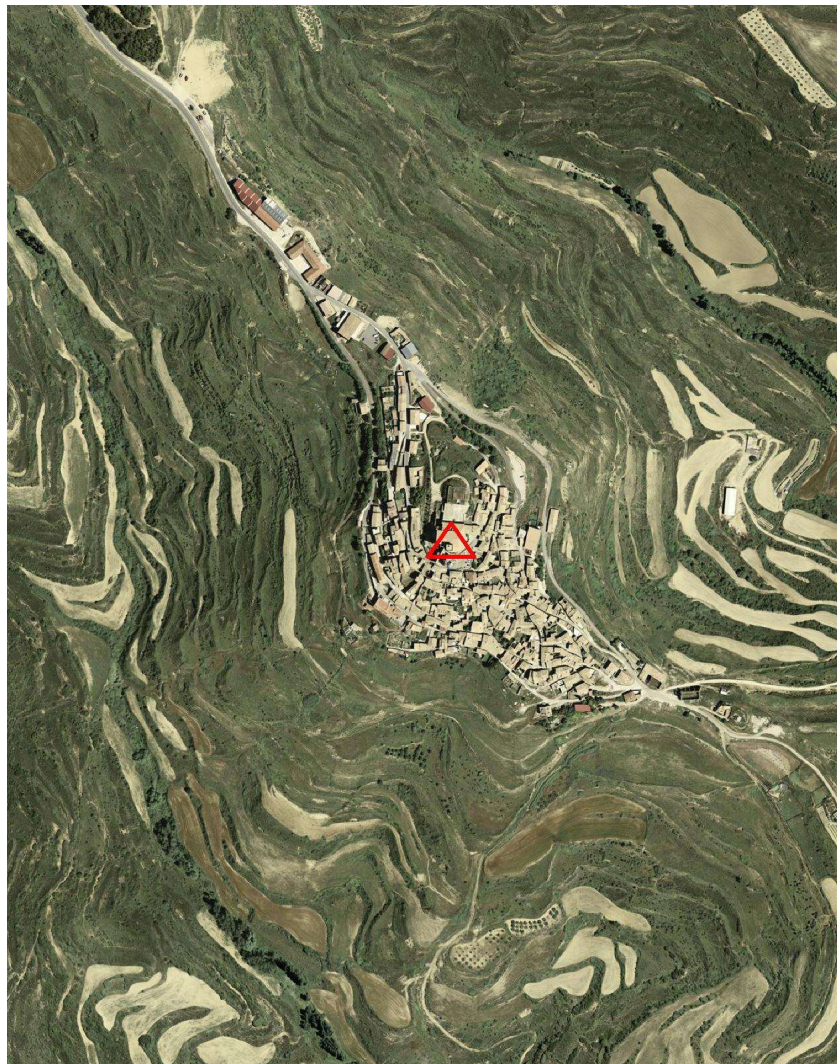
Sistema Geodésico de Referencia: ETRS89

UTM Huso 30N

Longitud	-1° 29' 59",0684	Coefficiente K	0,9997869169	X	623.259,79 m
Latitud	42° 30' 21",8417	Altura pilar	0,000 m	Huso	30
Conv. meridi	1° 00' 49",70	Num. Hoja 50.000	174	Z Ortom. Arriba	837,304 m

Tipo de señal	Atemberg	Estado	Bien	Acceso en	Turismo	Por carretera	NA-5310	En PK -	0,0
Construida	13/09/1986	Revisada	09/09/1999	Centrado forzado	No	Horizonte GPS	Bien	Señal Multipath	Nada

Fotografía



Situación y Reseña Literar:

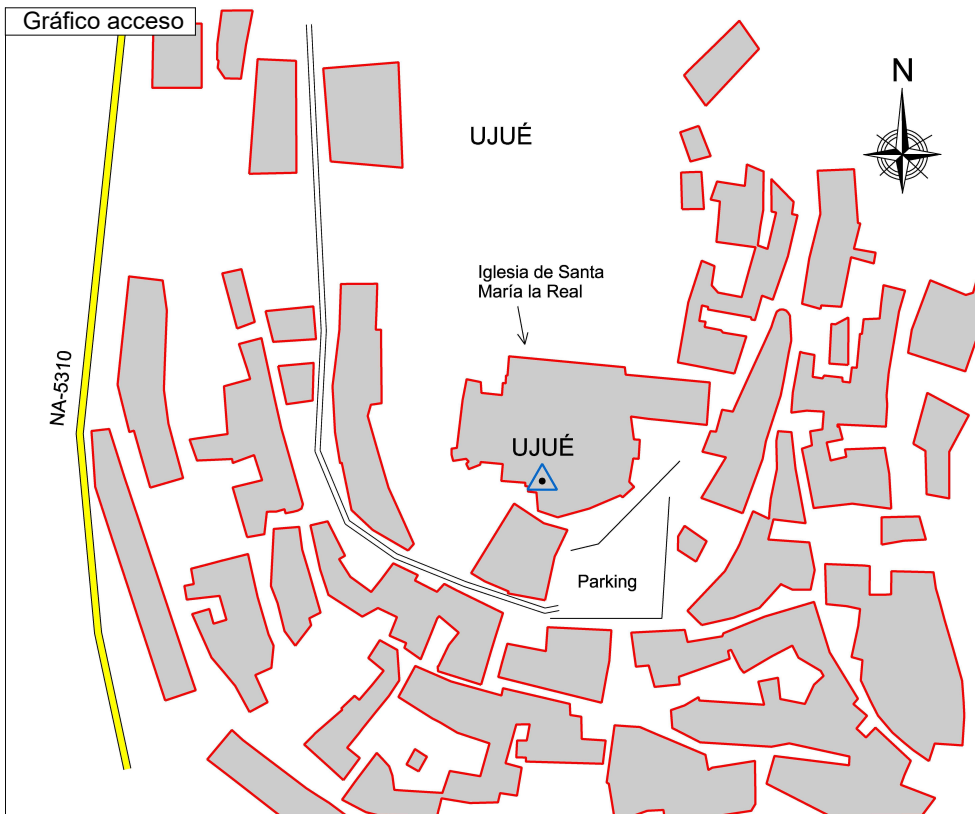
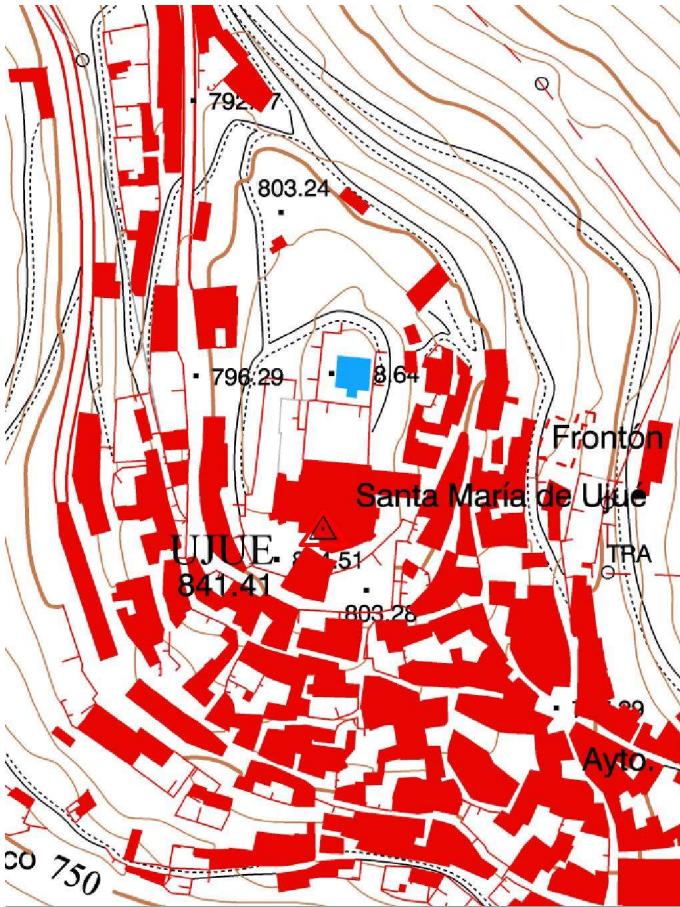
En lo alto de la torre de la iglesia parroquial de Ujué.



Código: **33174000** Red: **ROI**

Provincia: **NAVARRA**

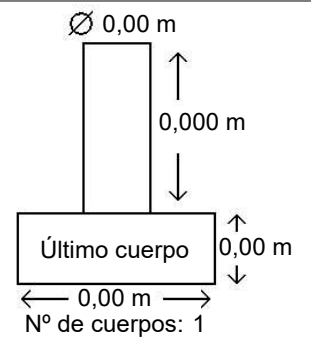
Término Municipal: **UJUE**



Sistema WGS-84

X - UTM **623.259,79 m**

Y - UTM **4.707.057,26 m**



Observaciones: