

RESEÑA DE LA SEÑAL GEODÉSICA



Gobierno de Navarra
Departamento de Cohesión
Territorial

Nombre: **URBASA**

Servicio de Estudios
y Proyectos
Sección de Cartografía
Avda. San Ignacio, 3, PAMPLONA

Código: **33114002** Red: **ROI**

Provincia: **NAVARRA**

Término Municipal: **SIERRA DE URBASA**

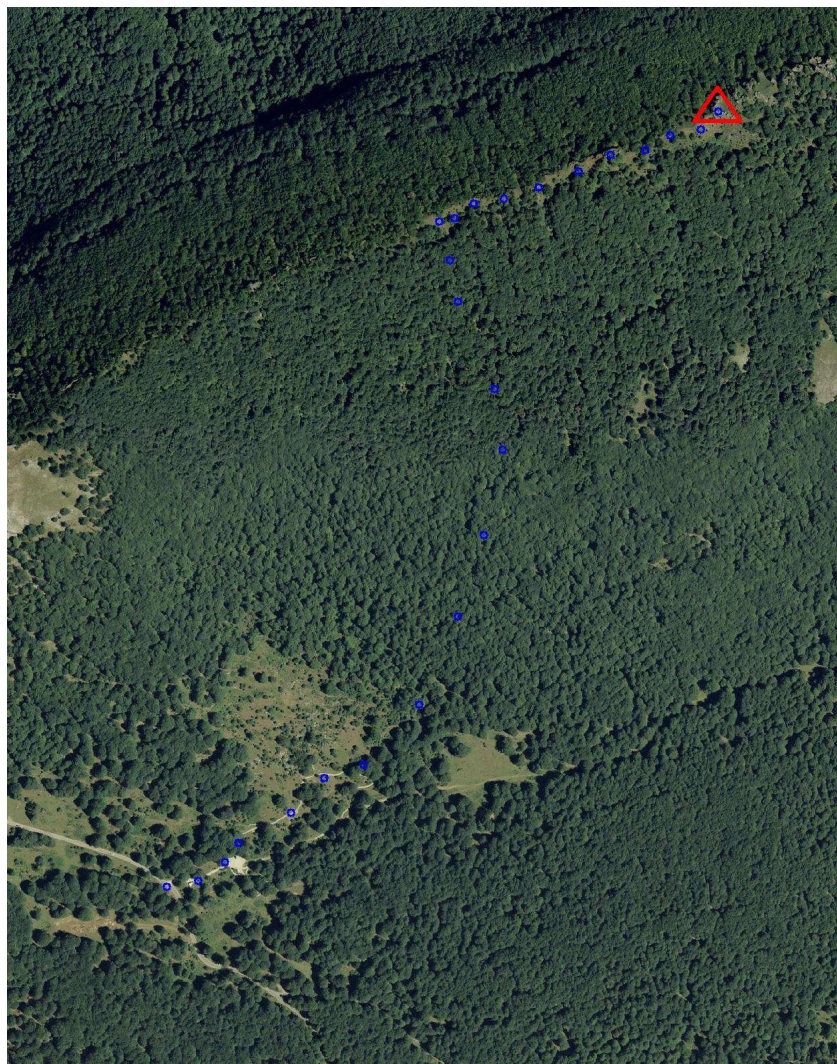
Sistema Geodésico de Referencia: ETRS89

UTM Huso 30N

Longitud	-2° 09' 44",3661	Coficiente K	0,9996575906	X	568.420,83 m
Latitud	42° 52' 14",3333	Altura pilar	1,190 m	Huso	30
Conv. meridi	0° 34' 11",75	Num. Hoja 50.000	114	Z Ortom. Arriba	1.153,986 m

Tipo de señal	Geodésica	Estado	Bien	Acceso en	Todoterreno	Por carretera	NA-718	En PK -	31,2
Construida	14/09/1966	Revisada	19/10/2020	Centrado forzado	No	Horizonte GPS	Bien	Señal Multipath	Nada

Fotografía



Situación y Reseña Litera:

Está situado en lo más alto de la sierra de Urbasa que aparece cortada en su cara N. y desciende suavemente en su ladera S. El hito está junto a la cruz de la Bargagain.

El acceso al vértice se realiza partiendo de Alsasua por la carretera que va a Estella. Pasado el puerto de Urbasa, en el P.K. 31,200, se llega al parking de Morterutxo desde donde sale una senda que sube a Bargagain.



Código: **33114002** Red: **ROI**

Provincia: **NAVARRA**

Término Municipal: **SIERRA DE URBASA**

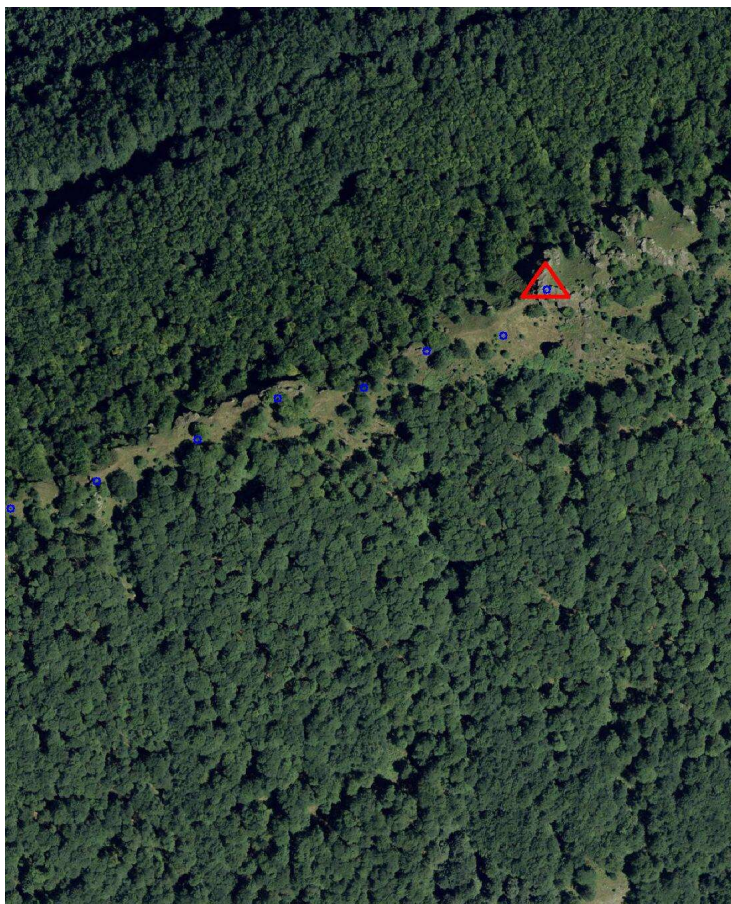
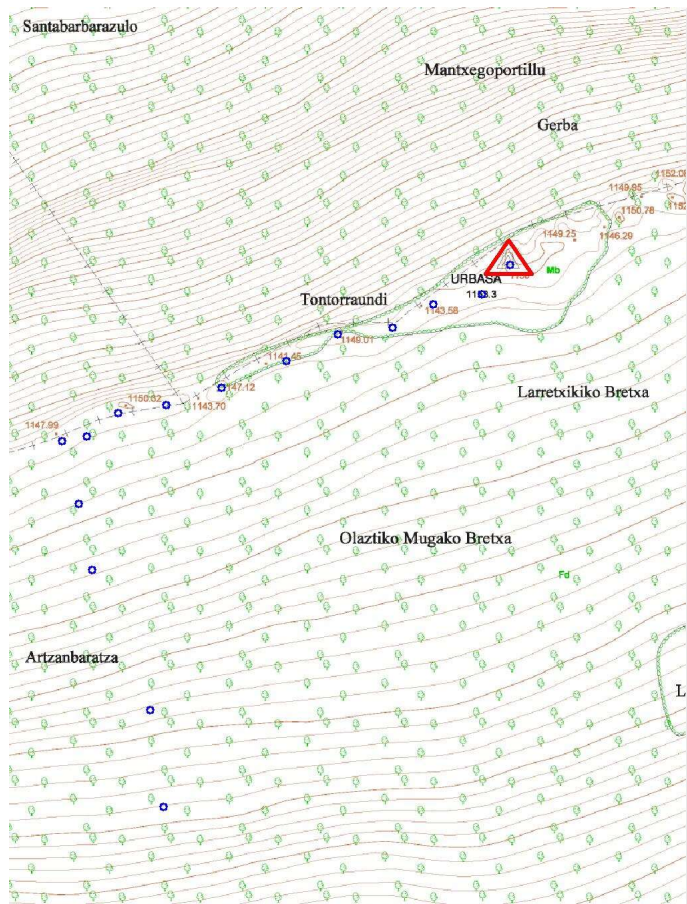
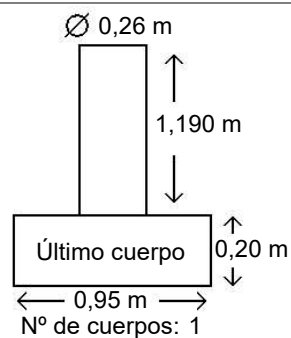


Gráfico acceso

Sistema WGS-84

X - UTM **568.420,83 m**

Y - UTM **4.746.790,95 m**



Observaciones: