

RESEÑA DE LA SEÑAL GEODÉSICA



Gobierno de Navarra
Departamento de Cohesión
Territorial

Nombre: **VALDEIBAÑES**

Servicio de Estudios
y Proyectos
Sección de Cartografía
Avda. San Ignacio, 3, PAMPLONA

Código: **33171232** Red: **ROI**

Provincia: **NAVARRA**

Término Municipal: **VIANA**

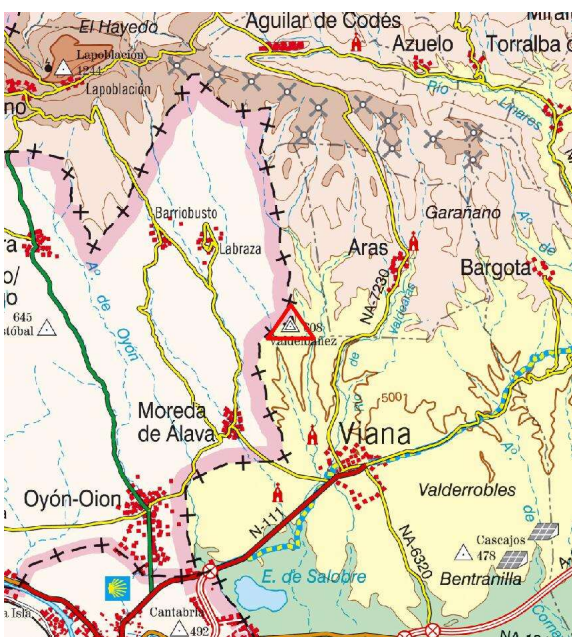
Sistema Geodésico de Referencia: ETRS89

UTM Huso 30N

Longitud	-2° 23' 25",8518	Coefficiente K	0,9996308081	X	550.041,22 m
Latitud	42° 32' 51",0587	Altura pilar	1,200 m	Huso	30
Conv. meridi	0° 24' 43",72	Num. Hoja 50.000	171	Z Ortom. Arriba	608,683 m

Tipo de señal	Geodésica	Estado	Bien	Acceso en	Todoterreno	Por carretera	NA-7230	En PK -	0,9
Construida	12/09/1986	Revisada	19/09/2018	Centrado forzado	Si	Horizonte GPS	Bien	Señal Multipath	Nada

Fotografía



Situación y Reseña Litera:

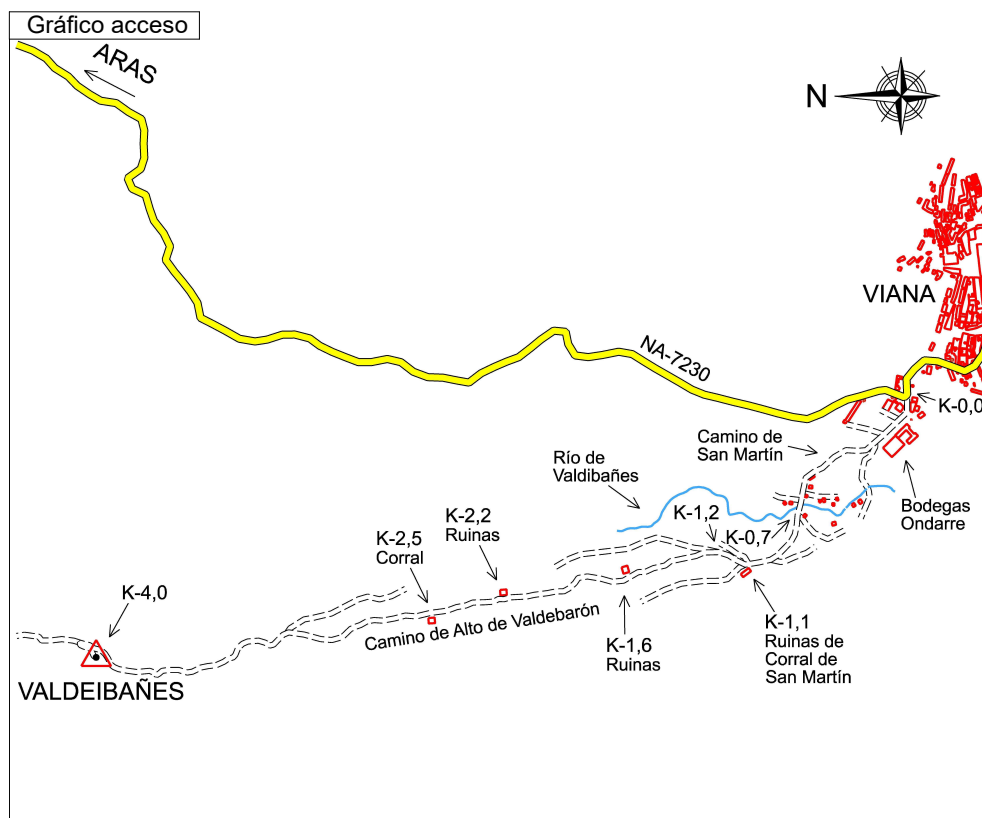
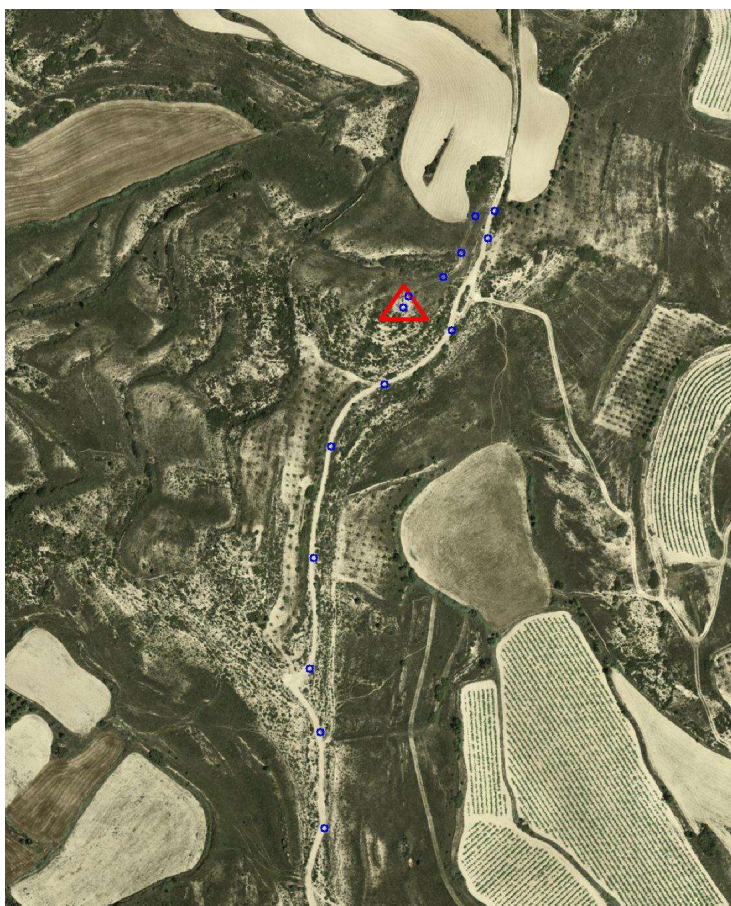
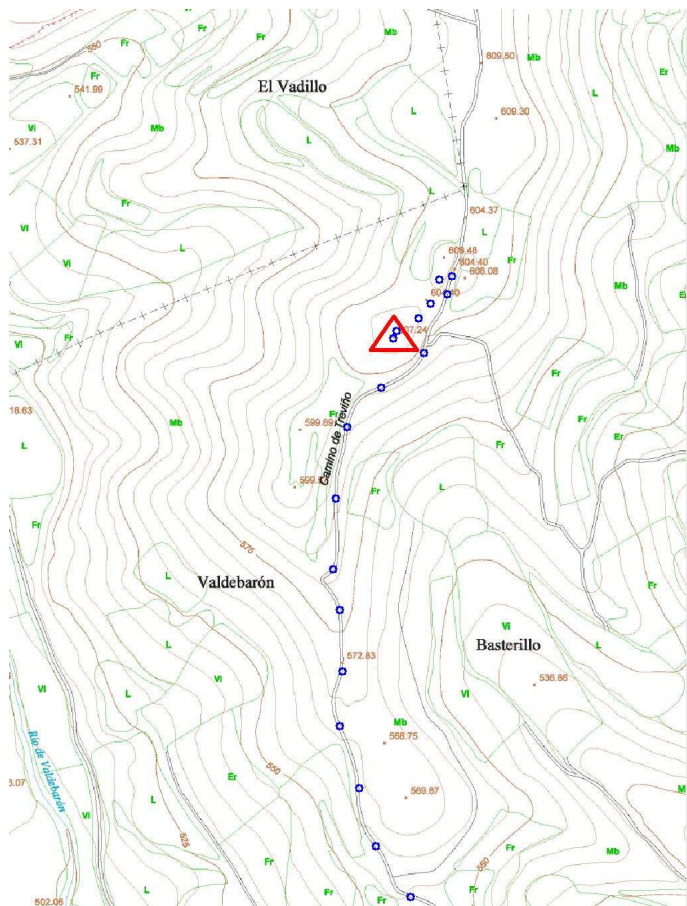
En la parte más elevada de la divisoria, entre dos vaguadas pronunciadas, próximo a una cabaña en ruinas y en una zona de terreno lleco, a unos 100 metros del límite de Navarra con Alava.
 Desde el casco urbano de Viana hacia el pueblo de Aras por la carretera NA-7230 en su pk. 0,900, a la izquierda se inicia el recorrido hacia el vértice por el camino de las bodegas "ONDARRE", continuando por un buen camino entre cabañas, cruzando un barranco a los 700 metros y llegando a la balsa y ruinas del corral de San Martín en el km. 1,100. Aquí también se bifurca el camino. Se sigue por la derecha hasta el km. 1,200 que en la bifurcación tomamos a la izquierda por el camino del Alto de Valdebarón, ascendiendo siempre por la divisoria de aguas. Pasamos junto a ruinas de corrales en km. 1,600 y km. 2,200, ambos a la derecha y una cabaña en km. 2,500 al lado izquierdo. Se sigue ascendiendo hasta el km. 4,000 que a la izquierda del camino llegamos al vértice.
 Desde el inicio se tardan 14 minutos en llegar al hito.



Código: **33171232** Red: **ROI**

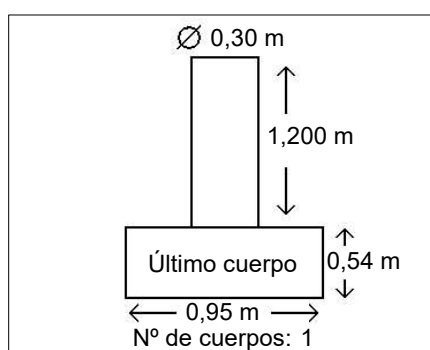
Provincia: **NAVARRA**

Término Municipal: **VIANA**



Sistema WGS-84

X - UTM	550.041,22 m
Y - UTM	4.710.749,22 m



Observaciones:
Vértice observado con GPS.